



มหาวิทยาลัยมหิดล
คณะศิลปศาสตร์

MULU

คู่มือปฏิบัติงาน
ของหน่วยงานภายใน
คณะศิลปศาสตร์

งาน แผน และ พัฒนา คุณภาพ



หน่วยแผนและงบประมาณ
หน่วยพัฒนาคุณภาพ



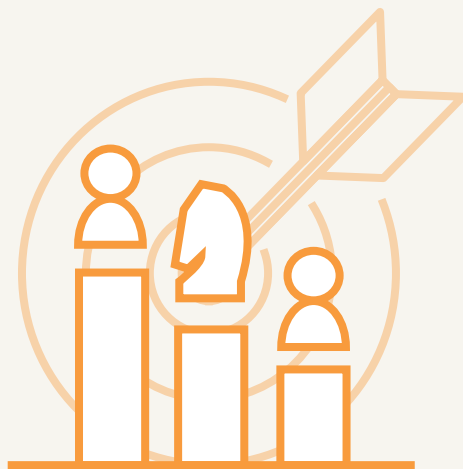
มหาวิทยาลัยมหิดล
คณะศิลปศาสตร์

MULU

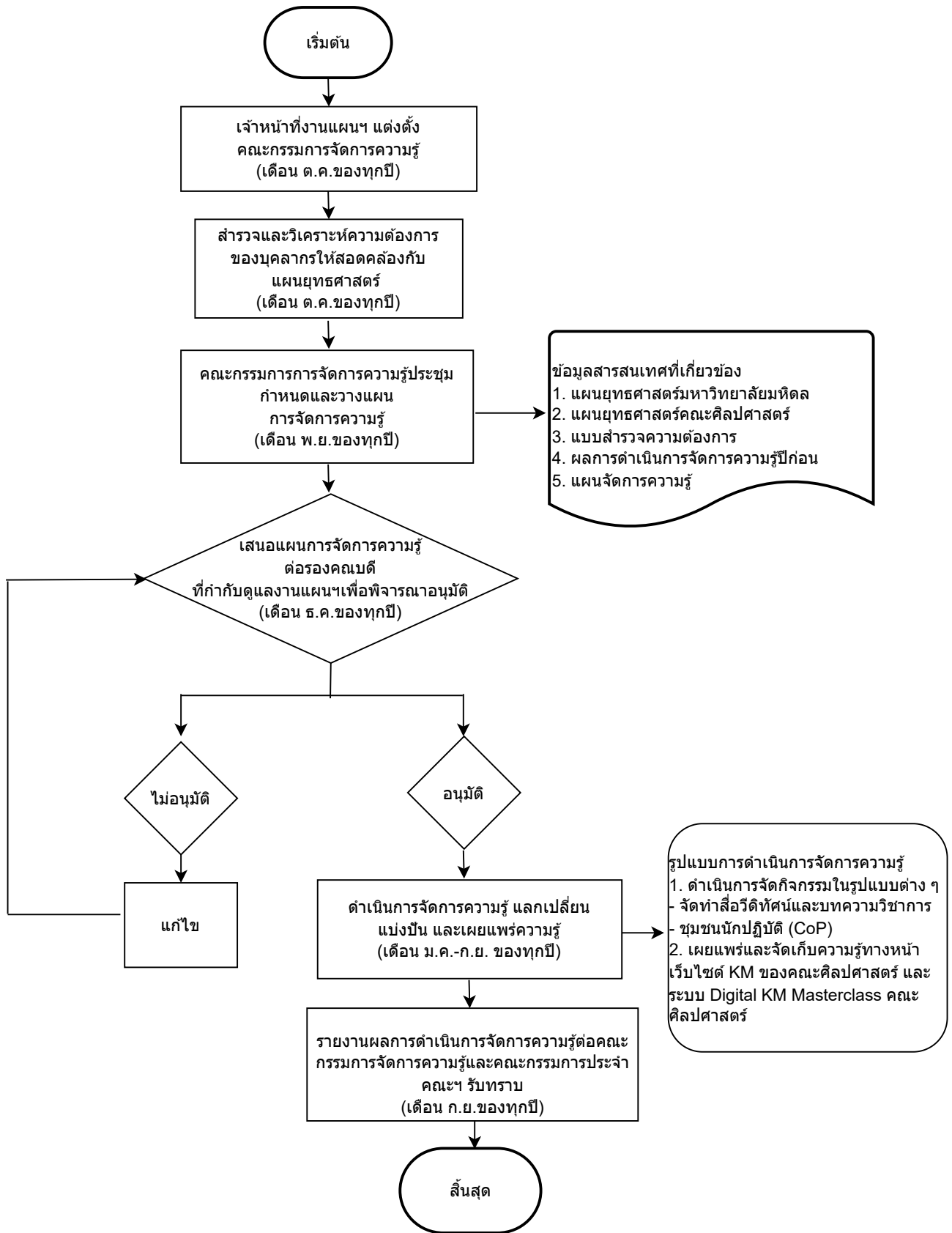
คู่มือปฏิบัติงาน
ของหน่วยงานภายใน
คณะศิลปศาสตร์

งานแผนและพัฒนาคุณภาพ

หน่วย แผนงาน และ งบประมาณ



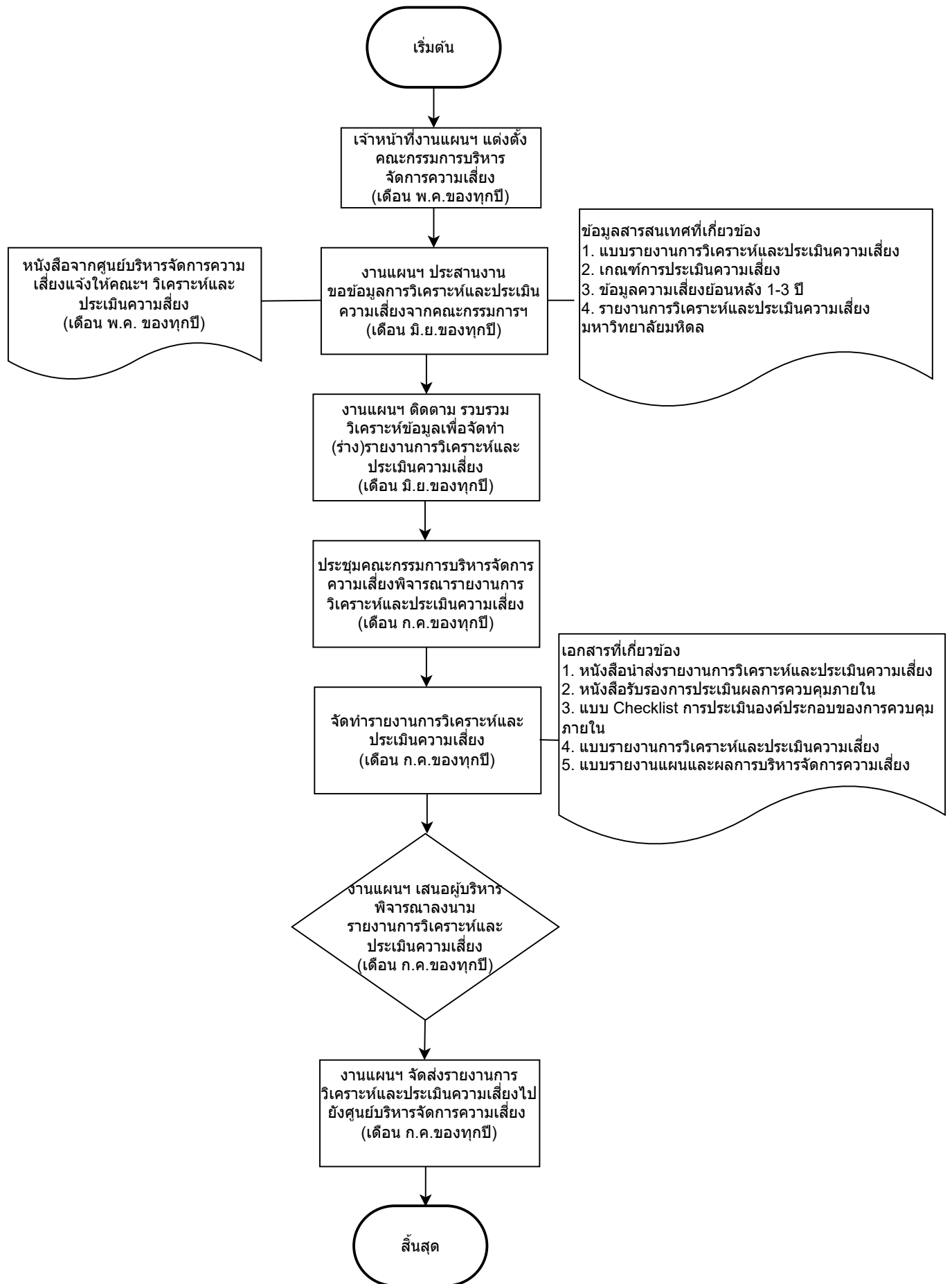
ขั้นตอนกระบวนการจัดการความรู้ คณะศิลปศาสตร์ (Knowledge Management)



รวมระยะเวลาในการดำเนินการทั้งหมด	ตลอดปีงบประมาณ
ระเบียบข้อบังคับหรือกฎหมายที่เกี่ยวข้อง	
ประกาศคณะศิลปศาสตร์ เรื่อง หลักเกณฑ์และอัตราการจัดสรรงบประมาณสนับสนุนการดำเนินงานภายใต้โครงการจัดการความรู้ Digital KM Masterclass คณะศิลปศาสตร์ มหาวิทยาลัยมหิดล พ.ศ.2565	

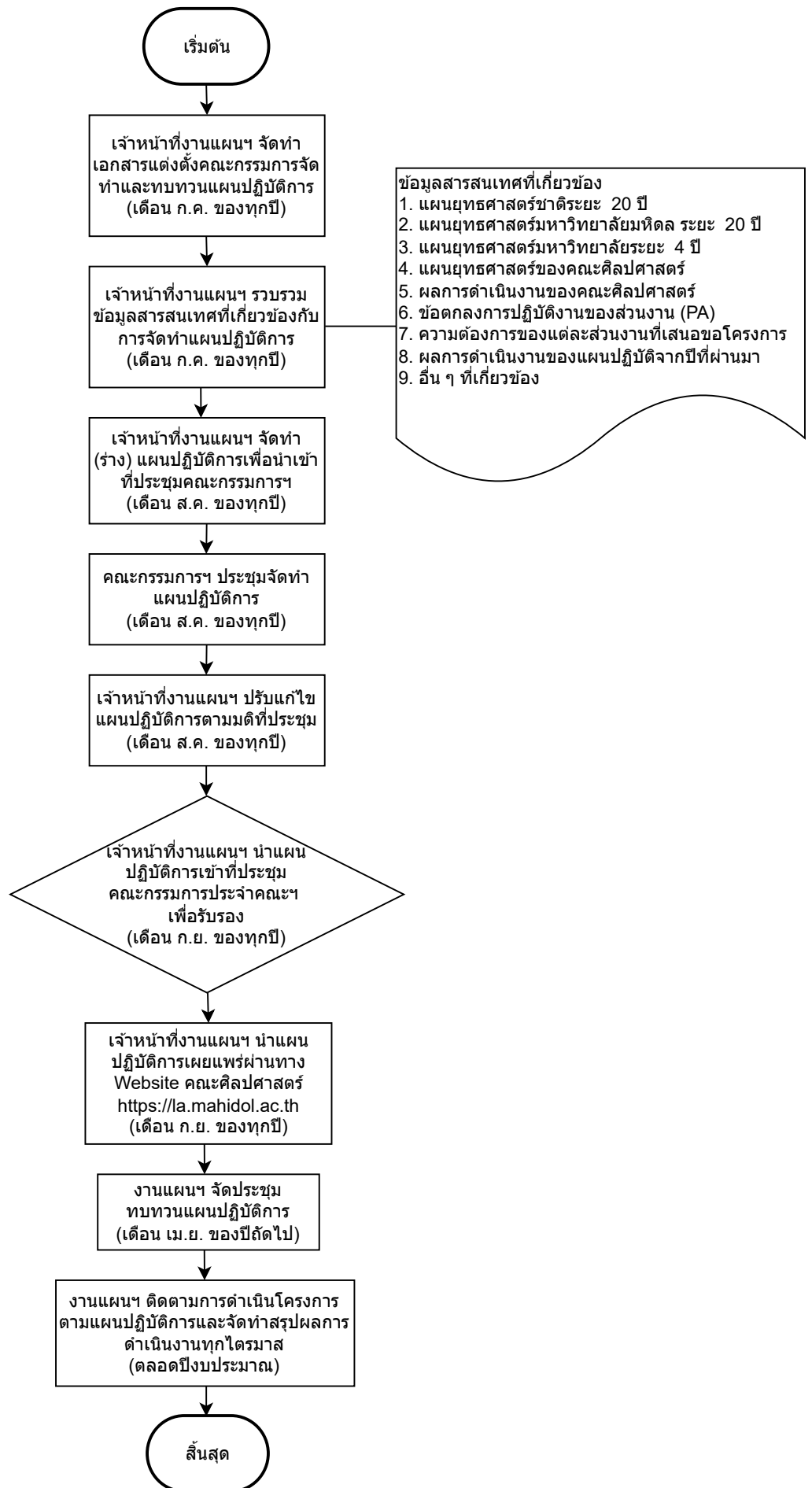
จัดทำข้อมูลโดย	น.ส.สิริมาส สัมพันธ์อำนาจ	ตำแหน่ง	นักวิเคราะห์นโยบายและแผน
หน่วย	แผนงานและงบประมาณ	งาน	แผนและพัฒนาคณาภาพ
ปรับปรุงข้อมูล	11 มีนาคม 2567		

ขั้นตอนการจัดทำรายงานการวิเคราะห์และประเมินความเสี่ยง คณะศิลปศาสตร์



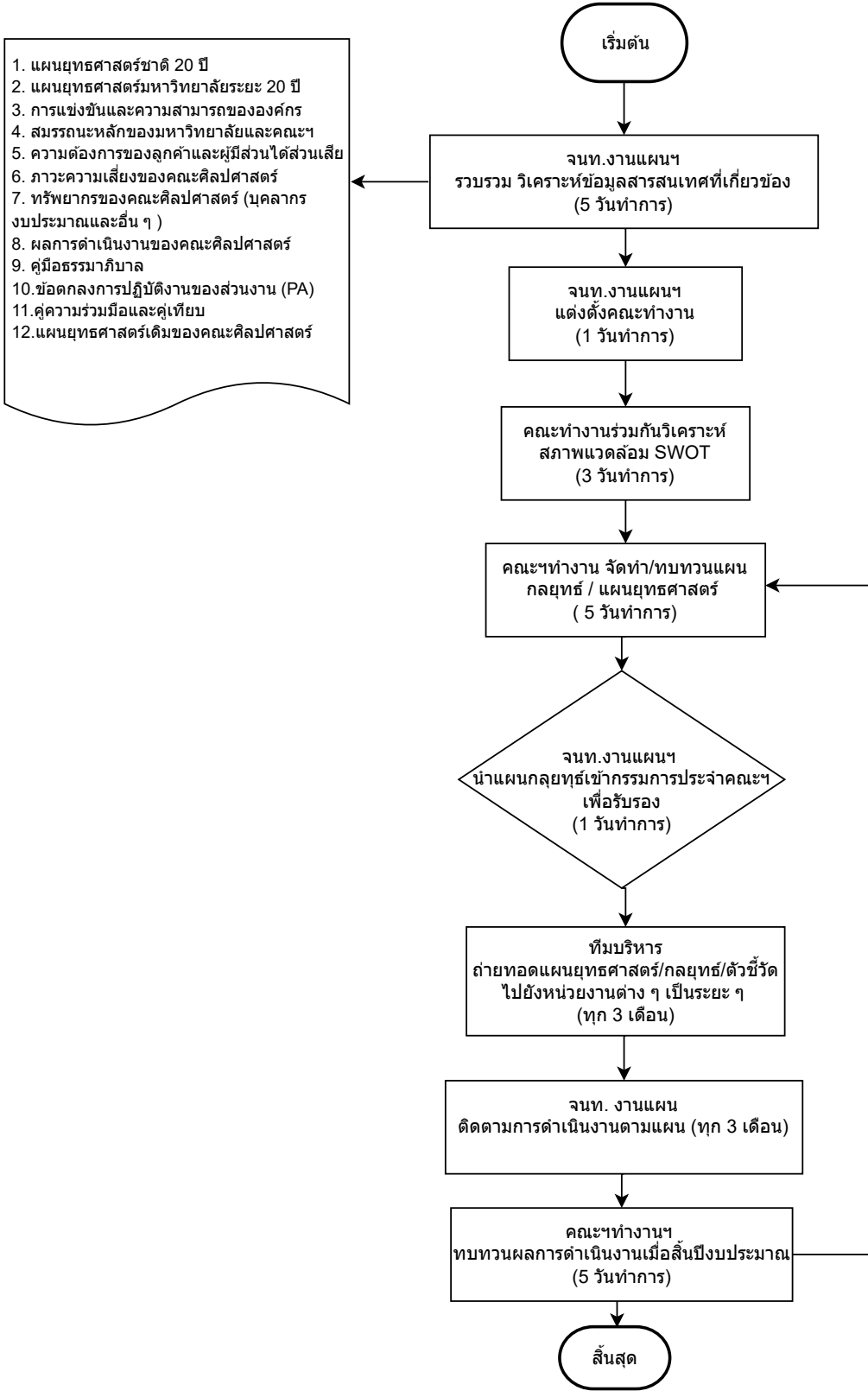
รวมระยะเวลาในการดำเนินการทั้งหมด	≈ 30 วันทำการ	จัดทำข้อมูลโดย	น.ส.สิริมาส สัมพันธ์อำนาจ	ตำแหน่ง	นักวิเคราะห์นโยบายและแผน
ระเบียบข้อบังคับหรือกฎหมายที่เกี่ยวข้อง		หน่วย	แผนงานและงบประมาณ	งาน	แผนและพัฒนาคูณภาพ
		ปรับปรุงข้อมูล	11 มีนาคม 2567		

ขั้นตอนจัดทำแผนปฏิบัติการ (Action Plan) คณะศิลปศาสตร์



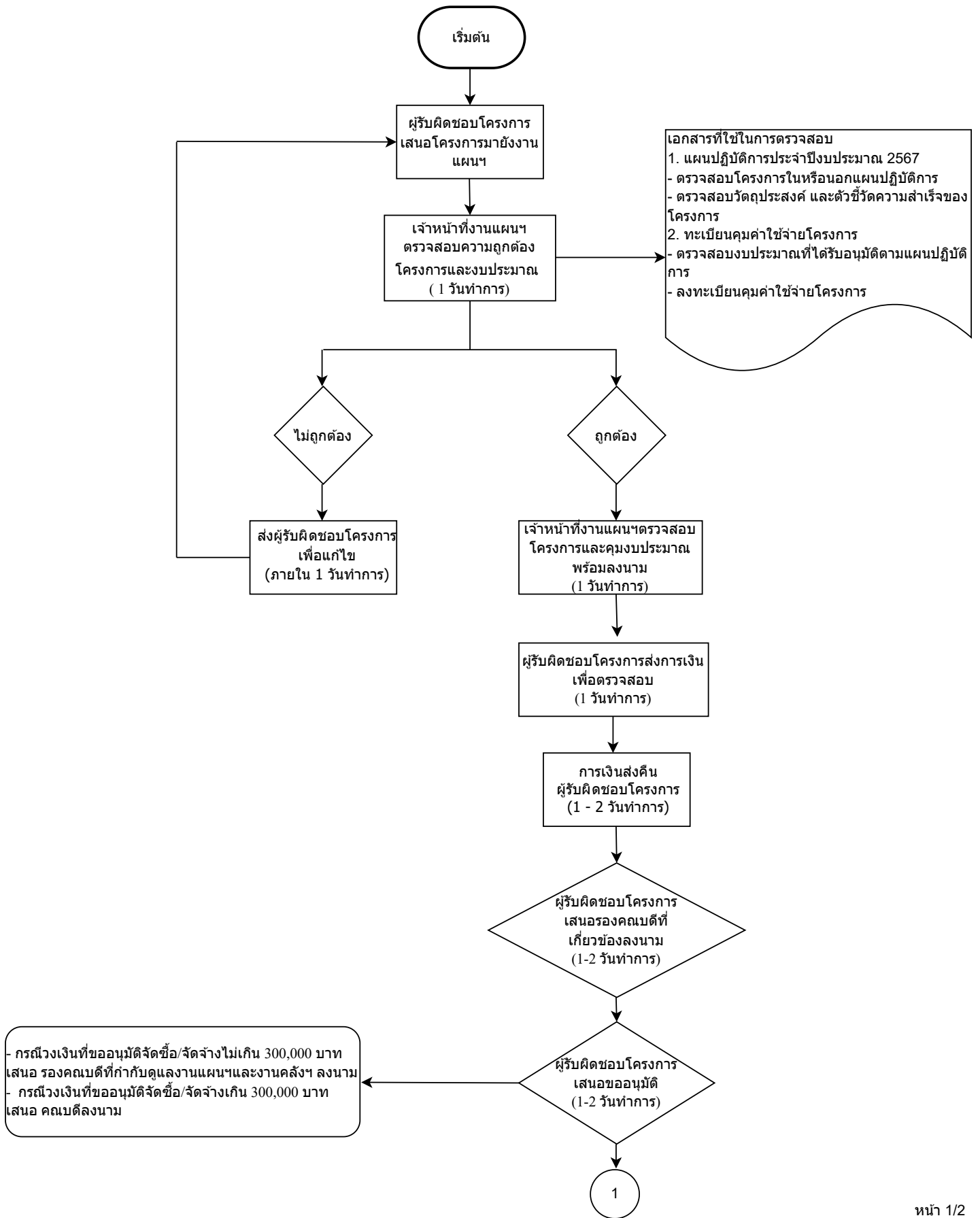
รวมระยะเวลาในการดำเนินการทั้งหมด	≈ 30 วันทำการ	จัดทำข้อมูลโดย	น.ส.สิริมาส สัมพันธ์อำนาจ	ตำแหน่ง	นักวิเคราะห์นโยบายและแผน
ระเบียบข้อบังคับหรือกฎหมายที่เกี่ยวข้อง		หน่วย	แผนงานและงบประมาณ	งาน	แผนและพัฒนาคุณภาพ
		ปรับปรุงข้อมูล	11 มีนาคม 2567		

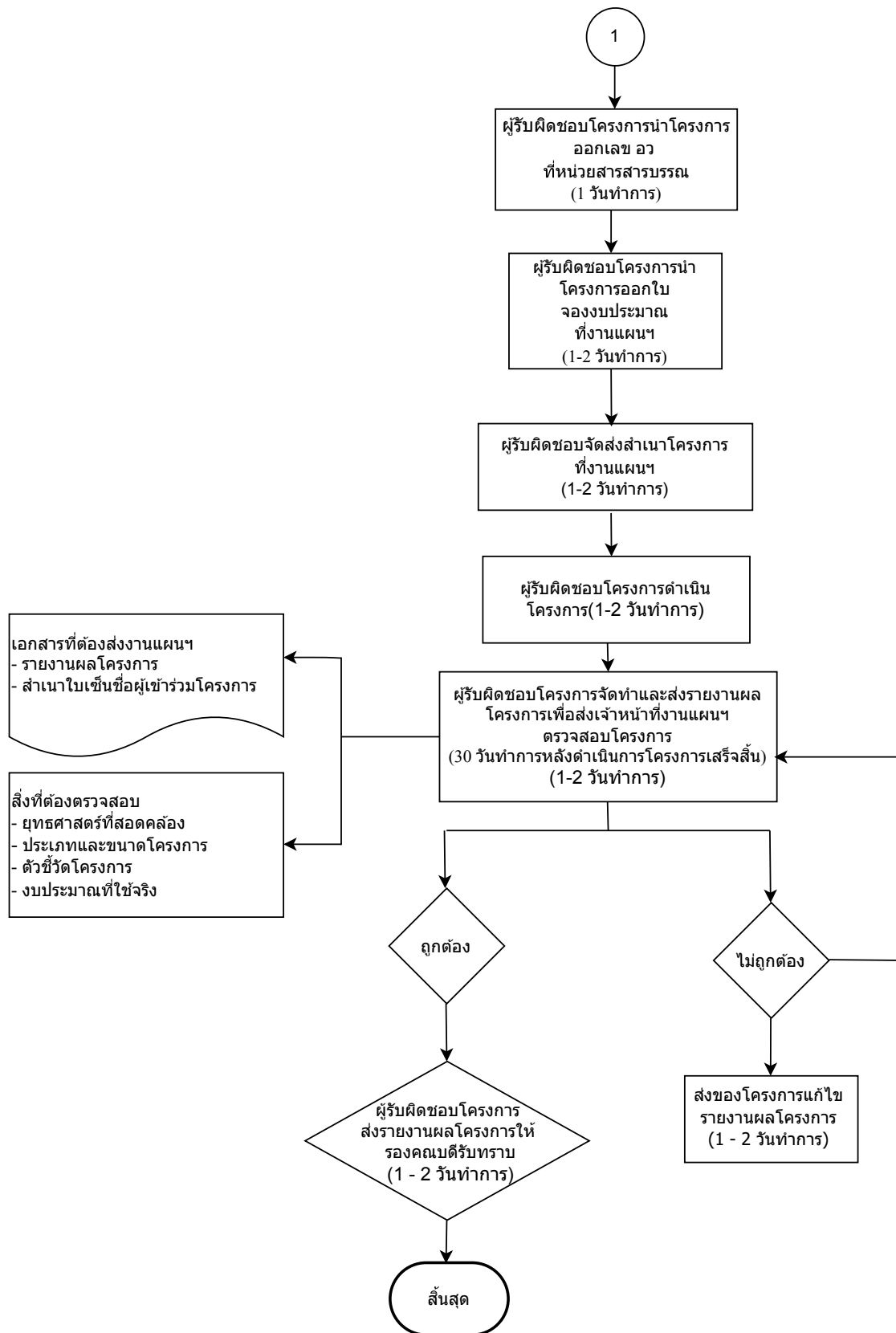
ขั้นตอนการจัดทำแผนยุทธศาสตร์คณะศิลปศาสตร์



รวมระยะเวลาในการดำเนินการทั้งหมด	≈ 44 วันทำการ	จัดทำข้อมูลโดย	น.ส.อรกานต์ เปรมเจริญ
ระเบียบข้อบังคับหรือกฎหมายที่เกี่ยวข้อง		หน่วย	แผนงานและงบประมาณ
		ปรับปรุงข้อมูล	11 มีนาคม 2567
		ตำแหน่ง	นักวิเคราะห์นโยบายและแผน
			แผนและพัฒนาคุณภาพ

ขั้นตอนการเสนอโครงการตามแผนปฏิบัติการคณะศิลปศาสตร์





หมายเหตุ โครงการนอกแผนปฏิบัติการสามารถดำเนินการตามกระบวนการเสนอโครงการตามแผนปฏิบัติการได้

รวมระยะเวลาในการดำเนินการทั้งหมด	≈ 7 วันทำการ
ระเบียบข้อบังคับหรือกฎหมายที่เกี่ยวข้อง	
1. ประกาศคณะศิลปศาสตร์ เรื่อง หลักเกณฑ์และอัตราจ่ายเงินค่าใช้สอยพศ.2561	
2. ประกาศคณะศิลปศาสตร์ เรื่อง หลักเกณฑ์และอัตราจ่ายเงินค่าใช้สอย(ฉบับที่ 2)	
3. ประกาศคณะศิลปศาสตร์ เรื่อง หลักเกณฑ์และอัตราจ่ายเงินค่าตอบแทนแก่ผู้ปฏิบัติงาน พ.ศ.2563	

จัดทำข้อมูลโดย	น.ส.สิริมาส สัมพันธ์อำนาจ	ตำแหน่ง	นักวิเคราะห์นโยบายและแผน
หน่วย	แผนงานและงบประมาณ	งาน	แผนและพัฒนาคุณภาพ
ปรับปรุงข้อมูล	11 มีนาคม 2567		



มหาวิทยาลัยมหิดล
คณะศิลปศาสตร์

MULU

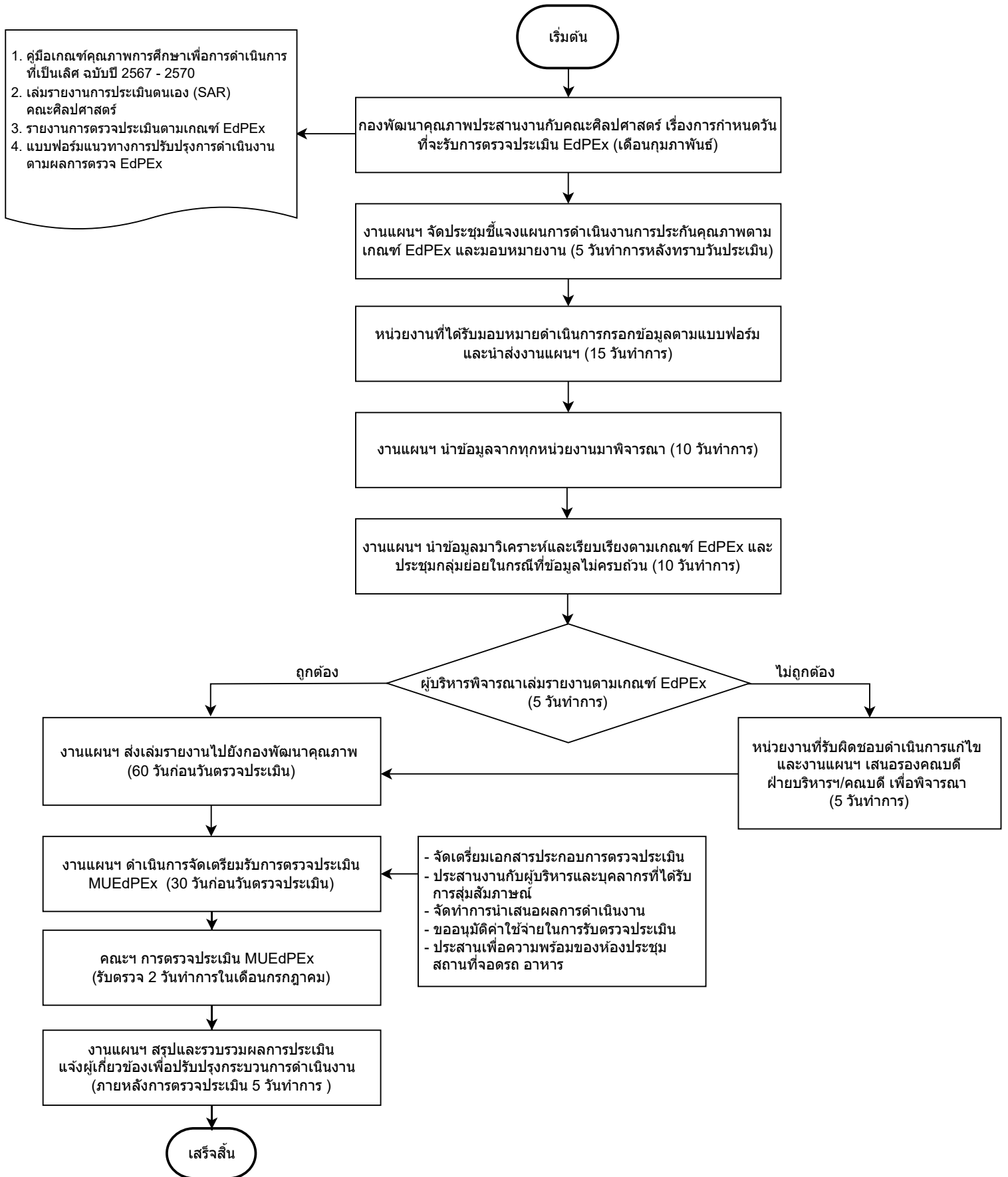
คู่มือปฏิบัติงาน
ของหน่วยงานภายใน
คณะศิลปศาสตร์

งานแผนและพัฒนาคุณภาพ

หน่วยพัฒนา คุณภาพ



ขั้นตอนการเตรียมรับการตรวจประเมินคุณภาพการศึกษาตามเกณฑ์ MU EdPEX



รวมระยะเวลาในการดำเนินการทั้งหมด	≈ 50 วันทำการ	จัดทำข้อมูลโดย	น.ส.สุดารัตน์ คักดี	ตำแหน่ง	นักวิเคราะห์นโยบายและแผน
ระเบียบข้อบังคับหรือกฎหมายที่เกี่ยวข้อง		หน่วย	พัฒนาคุณภาพ	งาน	แผนและพัฒนาคุณภาพ
		ปรับปรุงข้อมูล	11 มีนาคม 2567		