



มหาวิทยาลัยมหิดล
คณะศิลปศาสตร์

MULU

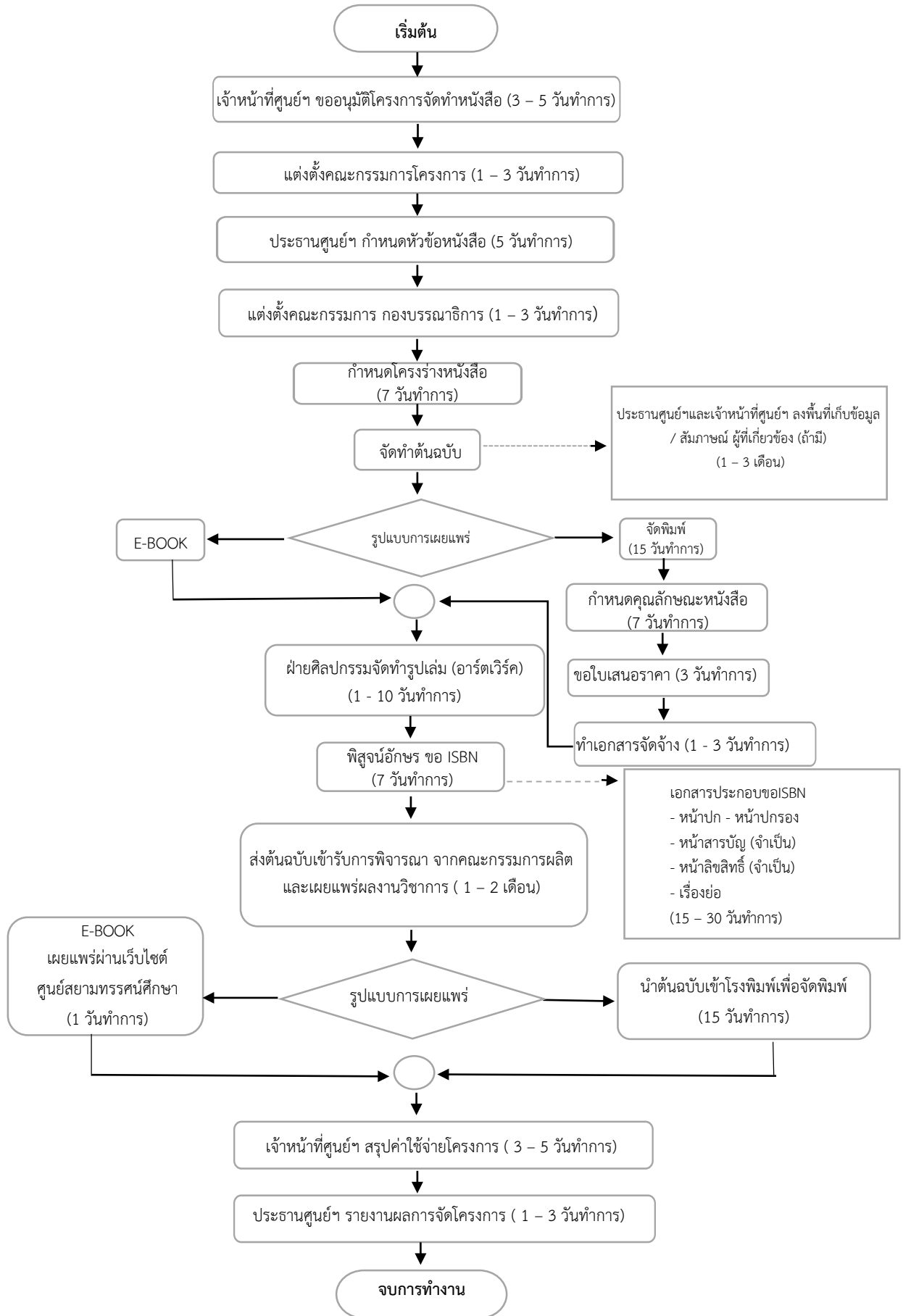
คู่มือปฏิบัติงาน
ของหน่วยงานภายใน
คณะศิลปศาสตร์

งานวิจัยและวิชาการ

ศูนย์ สยามมัทธรรศน์ ศึกษา



ขั้นตอนการจัดทำหนังสือ ศูนย์สยามทรรศน์ศึกษา งานวิจัยและวิชาการ คณะศิลปศาสตร์ มหาวิทยาลัยมหิดล



รวมระยะเวลาในการดำเนินการทั้งหมด	≈ 227 วันทำการ
ระเบียบข้อบังคับหรือกฎหมายที่เกี่ยวข้อง	
- ประกาศหลักเกณฑ์และอัตราการจัดสรรค่าตอบแทนแก่ผู้ปฏิบัติงาน พ.ศ.2563 - แนวทางประกาศรายละเอียดข้อมูลราคากลางและการคำนวณราคากลางเกี่ยวกับการจัดซื้อ จัดจ้างของหน่วยงานภาครัฐ (เดือนกันยายน 2561) โดยกองการพัสดุภาครัฐ กรมบัญชีกลาง	

จัดทำข้อมูลโดย	น.ส.ภูษณิศา นาคทับทิม	ตำแหน่ง	นักวิชาการวัฒนธรรม
หน่วย	ศูนย์สยามทรรศน์ศึกษา	งาน	วิจัยและวิชาการ
ปรับปรุงข้อมูล	6 มีนาคม 2567		



มหาวิทยาลัยมหิดล
คณะศิลปศาสตร์

MULU

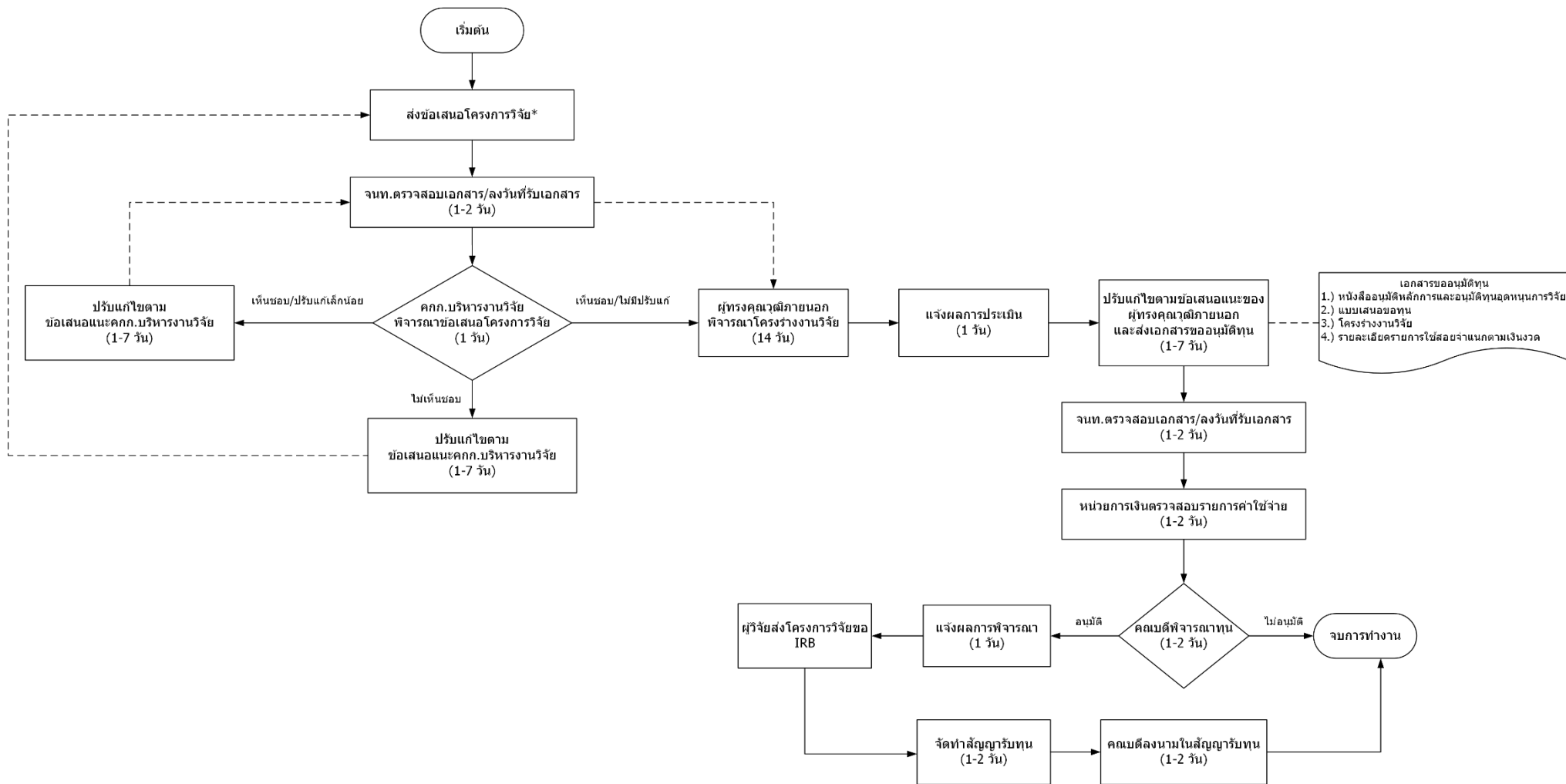
คู่มือปฏิบัติงาน
ของหน่วยงานภายใน
คณะศิลปศาสตร์

งานวิจัยและวิชาการ

หน่วย บริหาร งานวิจัย



ขั้นตอนการเสนอขอรับทุนอุดหนุนการวิจัย คณะศิลปศาสตร์ มหาวิทยาลัยมหิดล

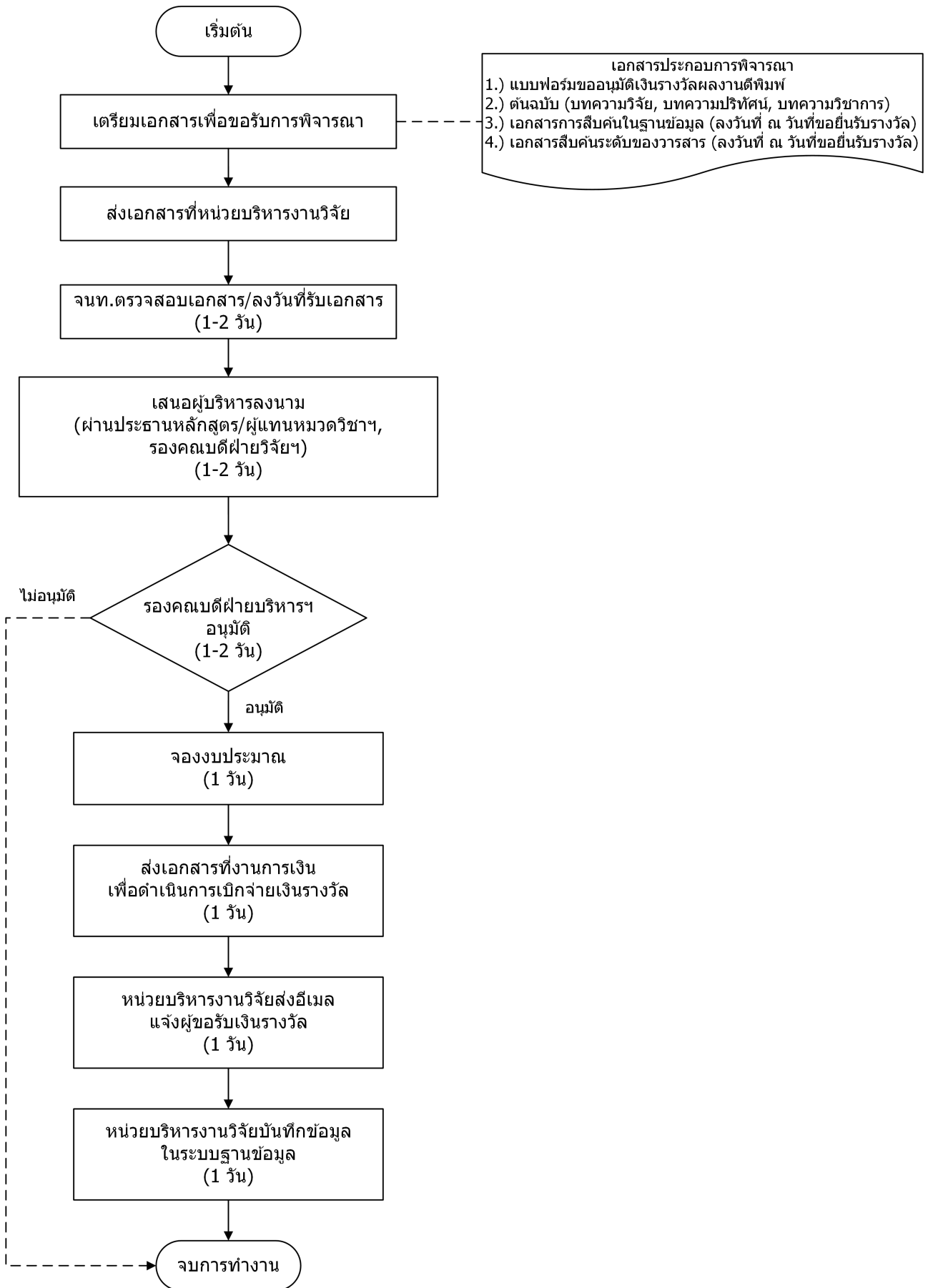


*ผู้วิจัยควรส่งข้อเสนอโครงการตามรอบกำหนดการประชุมคณะกรรมการบริหารงานวิจัย

รวมระยะเวลาในการดำเนินการทั้งหมด	≈ 40-55 วันทำการ
ระเบียบข้อบังคับหรือกฎหมายที่เกี่ยวข้อง	
1. ขออนุญาตมหาวิทยาลัยมหิดล ว่าด้วยการบริหารเงินอุดหนุนการวิจัย พ.ศ. 2560 และฉบับที่ 2 พ.ศ. 2566	4. ประกาศมหาวิทยาลัยมหิดล เรื่อง แนวปฏิบัติสำหรับโครงการวิจัยที่ไม่เข้าข่ายในคน พ.ศ. 2565 *กรณีโครงการวิจัยไม่เข้าข่ายในคน
2. คำสั่งมหาวิทยาลัยมหิดล ที่ 759/2560 เรื่อง มอบอำนาจและอนุมัติเบิกจ่าย	5. ประกาศคณะกรรมการศิลปศาสตร์ เรื่อง หลักเกณฑ์และอัตราการจัดจ่ายค่าใช้สอย พ.ศ. 2561
3. ประกาศมหาวิทยาลัยมหิดล เรื่อง หลักเกณฑ์และอัตราเงินเดือน ค่าตอบแทน และค่าใช้สอย ในการบริหารเงินอุดหนุนการวิจัย พ.ศ. 2560	6. ประกาศคณะกรรมการศิลปศาสตร์ เรื่อง หลักเกณฑ์และอัตราการจัดจ่ายเงินค่าตอบแทนแก่ผู้ปฏิบัติงาน พ.ศ. 2563
	7. ประกาศคณะกรรมการศิลปศาสตร์ เรื่อง กุณยคุณการวิจัยคณะศิลปศาสตร์ พ.ศ. 2566

จัดทำข้อมูลโดย	น.ส.ฉนิตตา เงินงาม	ตำแหน่ง	เจ้าหน้าที่บริหารงานทั่วไป
หน่วย	บริหารงานวิจัย	งาน	วิจัยและวิชาการ
ปรับปรุงข้อมูล	11 มีนาคม 2567		

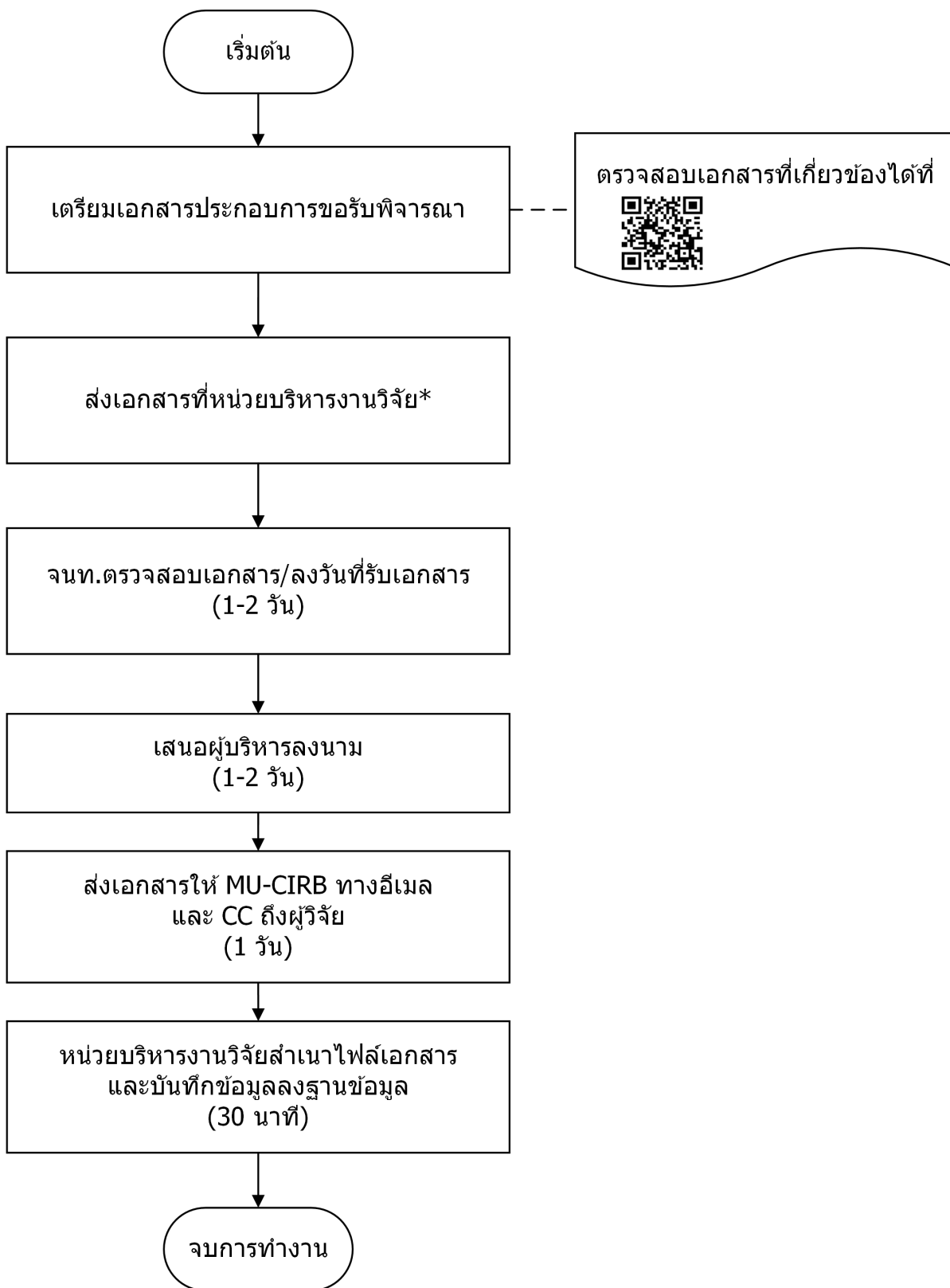
ขั้นตอนการขอรับเงินรางวัล ผลงานตีพิมพ์ในวารสารวิชาการ



รวมระยะเวลาในการดำเนินการทั้งหมด	≈ 7-10 วันทำการ
ระเบียบข้อบังคับหรือกฎหมายที่เกี่ยวข้อง	
- ประกาศคณะศิลปศาสตร์ เรื่อง เงินรางวัลผลงานตีพิมพ์ในวารสารวิชาการระดับชาติหรือนานาชาติ พ.ศ. 2567	

จัดทำข้อมูลโดย	น.ส.ฉนิตตา เงินงาม	ตำแหน่ง	เจ้าหน้าที่บริหารงานทั่วไป
หน่วย	บริหารงานวิจัย	งาน	วิจัยและวิชาการ
ปรับปรุงข้อมูล	11 มีนาคม 2567		

ขั้นตอนการขอรับพิจารณาจริยธรรมการวิจัยในคนจาก MU-CIRB



หมายเหตุ: ผู้วิจัยควรส่งเอกสารก่อนวันสิ้นสุดวันรับเอกสารของ MU-CIRB อย่างน้อย 3 วันทำการ (ตรวจสอบรอบการประชุม: <https://sp.mahidol.ac.th/th/ethics-human/meeting-mucirb.php>)

รวมระยะเวลาในการดำเนินการทั้งหมด	≈ 3-5 วันทำการ
ระเบียบข้อบังคับหรือกฎหมายที่เกี่ยวข้อง	
1. ประกาศมหาวิทยาลัยมหิดล เรื่อง แนวปฏิบัติสำหรับโครงการวิจัยที่ไม่เข้าข่ายในคน พ.ศ. 2565 *กรณีที่ไม่เกี่ยวข้องกับการวิจัยในคน 2. ประกาศมหาวิทยาลัยมหิดล เรื่อง หลักเกณฑ์และอัตราค่าธรรมเนียมการพิจารณาโครงการวิจัยในคน ที่เสนอขอการรับรองจริยธรรมการวิจัย พ.ศ. 2562	

จัดทำข้อมูลโดย	น.ส.ฉณิตตา เงินงาม	ตำแหน่ง	เจ้าหน้าที่บริหารงานทั่วไป
หน่วย	บริหารงานวิจัย	งาน	วิจัยและวิชาการ
ปรับปรุงข้อมูล	11 มีนาคม 2567		