

เอกสารประกอบหลักฐานหมวดที่ 1 ตัวชี้วัดที่ 1.5 -1.5.2

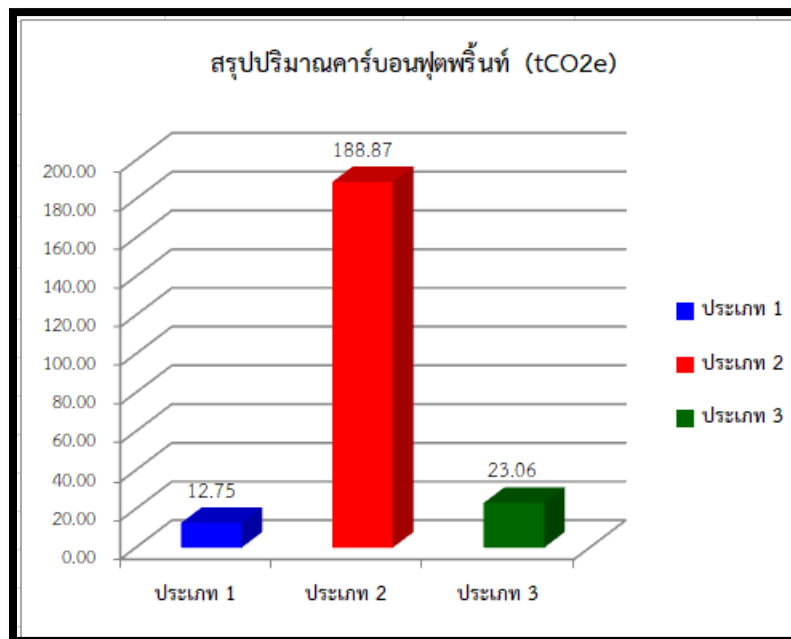
1.5.2 ปริมาณก๊าซเรือนกระจกบรรลู่เป้าหมาย

คณะศิลปศาสตร์ มหาวิทยาลัยมหิดล ได้ทำการคำนวณปริมาณการปล่อยก๊าซเรือนกระจกประจำปี พ.ศ. 2566 เพื่อนำมาเปรียบเทียบกับ ปี 2562 และสรุปผลการดำเนินการ

ตารางสรุปค่าการปล่อยก๊าซเรือนกระจกประจำปี พ.ศ. 2566

ขอบเขตการดำเนินงาน	GHG	%	หน่วย
ประเภท 1	12.75	6	tCO2e
ประเภท 2	188.87	84	tCO2e
ประเภท 3	23.06	10	tCO2e
รวม	224.68	100	tCO2e

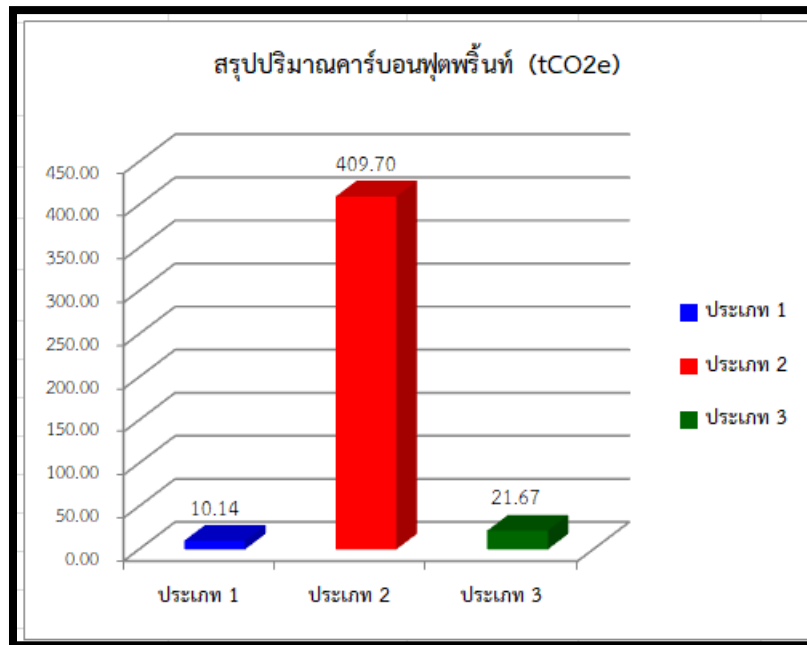
กราฟปริมาณการปล่อยก๊าซเรือนกระจกประจำปี พ.ศ. 2566



ตารางสรุปค่าการปล่อยก๊าซเรือนกระจกประจำปี พ.ศ. 2562

ขอบเขตการดำเนินงาน	GHG	%	หน่วย
ประเภท 1	10.14	2	tCO2e
ประเภท 2	409.70	93	tCO2e
ประเภท 3	21.67	5	tCO2e
รวม	441.51	100	tCO2e

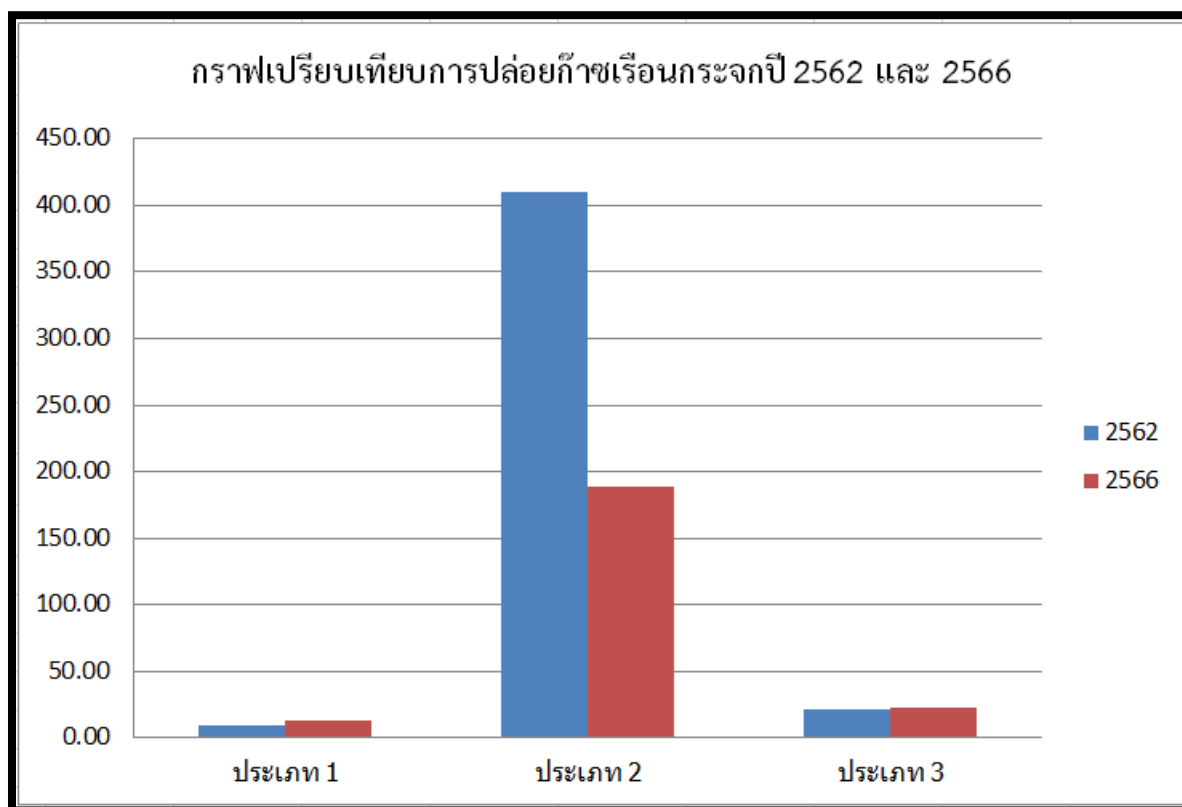
กราฟปริมาณการปล่อยก๊าซเรือนกระจกประจำปี พ.ศ. 2562



ตารางสรุปค่าเปรียบเทียบการปล่อยก๊าซเรือนกระจกประจำปี พ.ศ. 2562 และ 2566

ขอบเขต การ ดำเนินงาน	ปริมาณการปล่อยก๊าซเรือนกระจกปี 2562	ปริมาณการปล่อยก๊าซเรือนกระจกปี 2566	ปริมาณการปล่อยก๊าซเรือนกระจกเพิ่มขึ้น/ลดลง%
ประเภท 1	10.14	12.75	26
ประเภท 2	409.70	188.87	-54
ประเภท 3	21.67	23.06	6
รวม	441.51	224.68	-49

กราฟเปรียบเทียบปริมาณการปล่อยก๊าซเรือนกระจกประจำปี พ.ศ. 2562 และ 2566



สรุปผล สาเหตุที่นำไปสู่การบรรลุและไม่บรรลุเป้าหมายในปี พ.ศ. 2566 เนื่องจากทุกคนในสำนักงานช่วยกันปฏิบัติตามมาตรการต่างๆ ส่งผลให้สามารถลดการปล่อยก๊าซเรือนกระจกได้ 49 % ซึ่งบรรลุตามแผนที่ตั้งไว้ 2 %