

เอกสารประกอบหลักฐานหมวดที่ 3 ตัวชี้วัดที่ 3.1 -3.1.2

3.1.2 การจัดทำข้อมูลการใช้น้ำต่อหน่วยเปรียบเทียบกับเป้าหมาย

คณะศิลปศาสตร์ ได้ดำเนินการจัดเก็บข้อมูลปริมาณการใช้น้ำและคำนวณปริมาณการใช้น้ำต่อจำนวนพนักงาน และผู้เข้าใช้บริการในแต่ละเดือน ทำการบันทึกและคำนวณใน แบบฟอร์ม 3.1(1) บันทึกการใช้น้ำ ซึ่งในบางเดือนที่มีปริมาณการใช้น้ำสูง มีสาเหตุส่วนหนึ่งเนื่องมาจากมีปริมาณการเข้ามาใช้บริการของผู้ใช้บริการเป็นจำนวนมาก เนื่องจากปี 2563 – 2565 มีการระบาดของเชื้อไวรัส Covid 19 จึงใช้ข้อมูลของปี พ.ศ. 2562 มาเป็นปีตั้งต้นเปรียบเทียบกับปี พ.ศ. 2566

3.1.2 (1) มีการเก็บข้อมูลปริมาณการใช้น้ำในแต่ละเดือน

3.1.2 (2) มีการเก็บข้อมูลปริมาณการใช้น้ำต่อหน่วย

บันทึกการใช้น้ำประจำปี พ.ศ. 2562

บันทึกการใช้น้ำประจำปี 2562		
เดือน	ประมาณการใช้น้ำ(ลบ.ม.)	ค่าน้ำ(บาท)
มกราคม	357.00	8,925.00
กุมภาพันธ์	329.00	8,883.00
มีนาคม	374.00	10,098.00
เมษายน	316.00	8,532.00
พฤษภาคม	301.00	8,127.00
มิถุนายน	171.00	4,617.00
กรกฎาคม	167.00	4,509.00
สิงหาคม	374.00	10,010.50
กันยายน	492.00	13,284.00
ตุลาคม	496.00	13,392.00
พฤศจิกายน	517.00	13,959.00
ธันวาคม	319.00	8,539.00
รวม	4213.00	112875.50
เฉลี่ย	321.33	8662.54

กราฟแสดงปริมาณการใช้น้ำประจำปี พ.ศ. 2562



บันทึกการใช้น้ำต่อจำนวนผู้ใช้บริการประจำปี พ.ศ. 2562

บันทึกการใช้น้ำต่อจำนวนผู้ใช้บริการ ประจำปี 2562				
เดือน	จำนวนผู้ใช้บริการ(คน)	ปริมาณการใช้น้ำ(ลบ.ม)	ค่าน้ำ(บาท)	ปริมาณการใช้น้ำต่อจำนวนพนักงาน
มกราคม	700	357.00	8,925.00	0.51
กุมภาพันธ์	699	329.00	8,883.00	0.47
มีนาคม	699	374.00	10,098.00	0.54
เมษายน	701	316.00	8,532.00	0.45
พฤษภาคม	701	301.00	8,127.00	0.43
มิถุนายน	701	171.00	4,617.00	0.24
กรกฎาคม	698	167.00	4,509.00	0.24
สิงหาคม	698	374.00	10,010.50	0.54
กันยายน	700	492.00	13,284.00	0.70
ตุลาคม	699	496.00	13,392.00	0.71
พฤศจิกายน	694	517.00	13,959.00	0.74
ธันวาคม	696	319.00	8,539.00	0.46
รวม		4213.00	112875.50	6.03
เฉลี่ย		321.33	8662.54	0.50

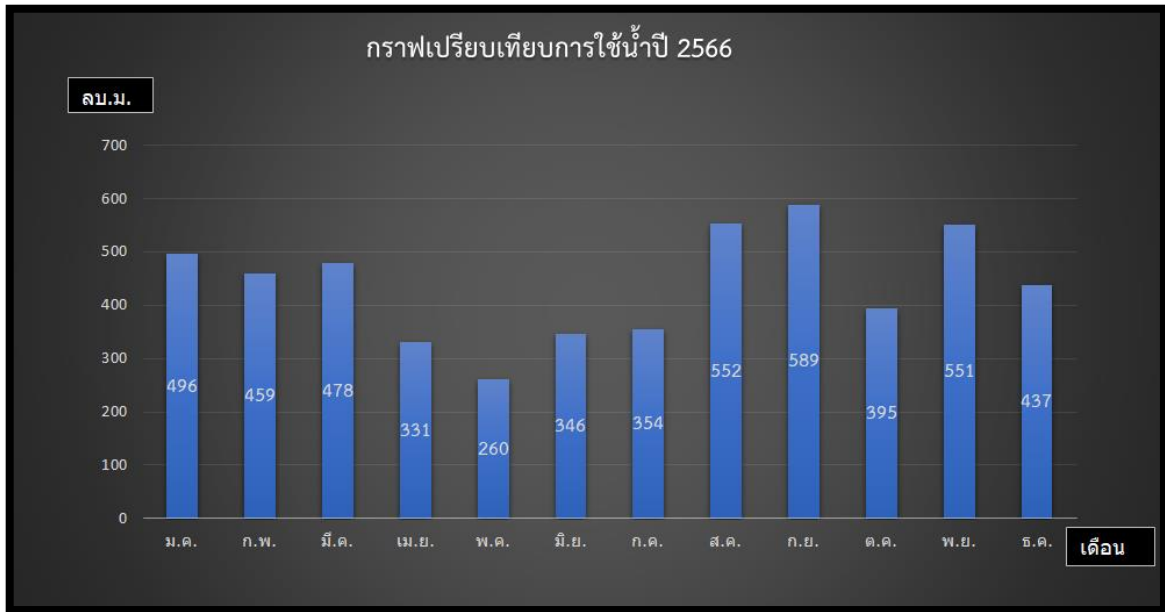
กราฟแสดงการใช้น้ำต่อจำนวนผู้ใช้บริการประจำปี พ.ศ. 2562



บันทึกการใช้น้ำประจำปี พ.ศ. 2566

บันทึกการใช้น้ำประจำปี 2566		
เดือน	ปริมาณการใช้น้ำ(ลบ.ม.)	ค่าน้ำ(บาท)
มกราคม	496	13,279.00
กุมภาพันธ์	459	12,288.25
มีนาคม	478	12,794.50
เมษายน	331	8,861.25
พฤษภาคม	260	6,960.00
มิถุนายน	346	9,263.50
กรกฎาคม	354	9,478.50
สิงหาคม	552	0.00
กันยายน	589	0.00
ตุลาคม	395	0.00
พฤศจิกายน	551	0.00
ธันวาคม	437	0.00
รวม	5247.83	72925.00
เฉลี่ย	395.99	4970.50

กราฟแสดงปริมาณการใช้น้ำประจำปี 2566



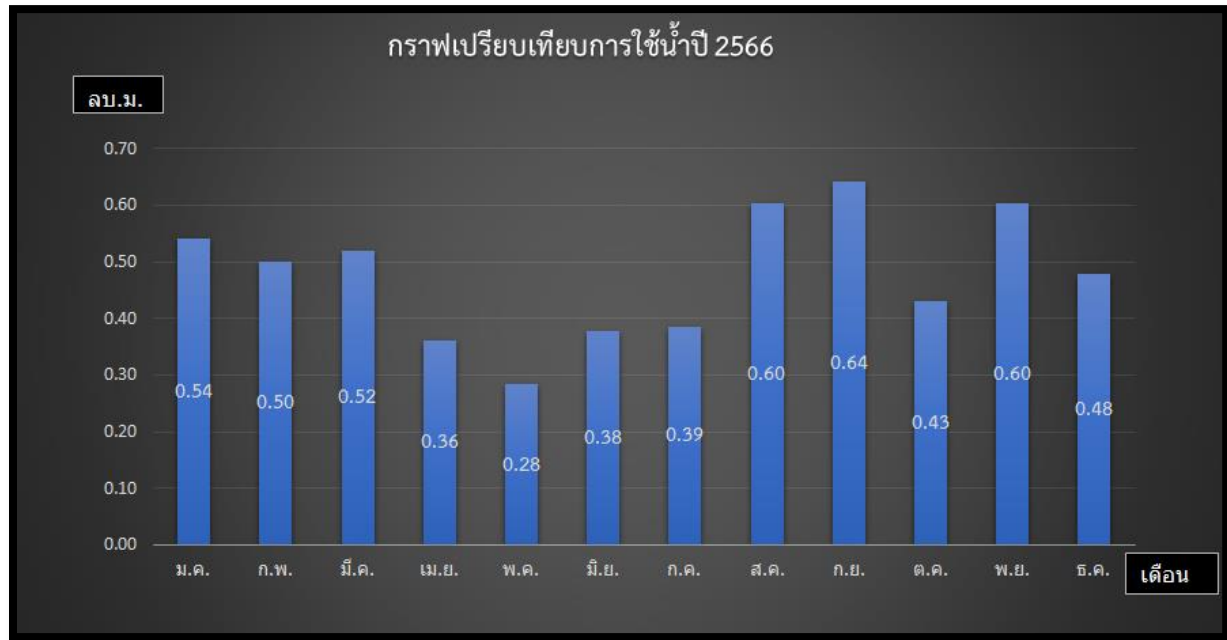
บันทึกการใช้น้ำต่อจำนวนผู้ใช้บริการประจำปี พ.ศ. 2566

แบบฟอร์ม 3.

บันทึกการใช้น้ำต่อจำนวนผู้ใช้บริการ ประจำปี 2566

เดือน	จำนวนผู้ใช้บริการ(คน)	ปริมาณการใช้น้ำ(ลบ.ม)	ค่าน้ำ(บาท)	ปริมาณการใช้น้ำต่อจำนวนพนักงาน
มกราคม	919	496.00	13,279.00	0.54
กุมภาพันธ์	919	459.00	12,288.25	0.50
มีนาคม	919	478.00	12,794.50	0.52
เมษายน	919	331.00	8,861.25	0.36
พฤษภาคม	919	260.00	6,960.00	0.28
มิถุนายน	919	346.00	9,263.50	0.38
กรกฎาคม	918	354.00	9,478.50	0.39
สิงหาคม	917	552.00	0.00	0.60
กันยายน	917	589.00	0.00	0.64
ตุลาคม	919	395.00	0.00	0.43
พฤศจิกายน	915	550.83	0.00	0.60
ธันวาคม	916	437.00	0.00	0.48
รวม		5247.83	72925.00	5.72
เฉลี่ย		395.99	4970.50	0.48

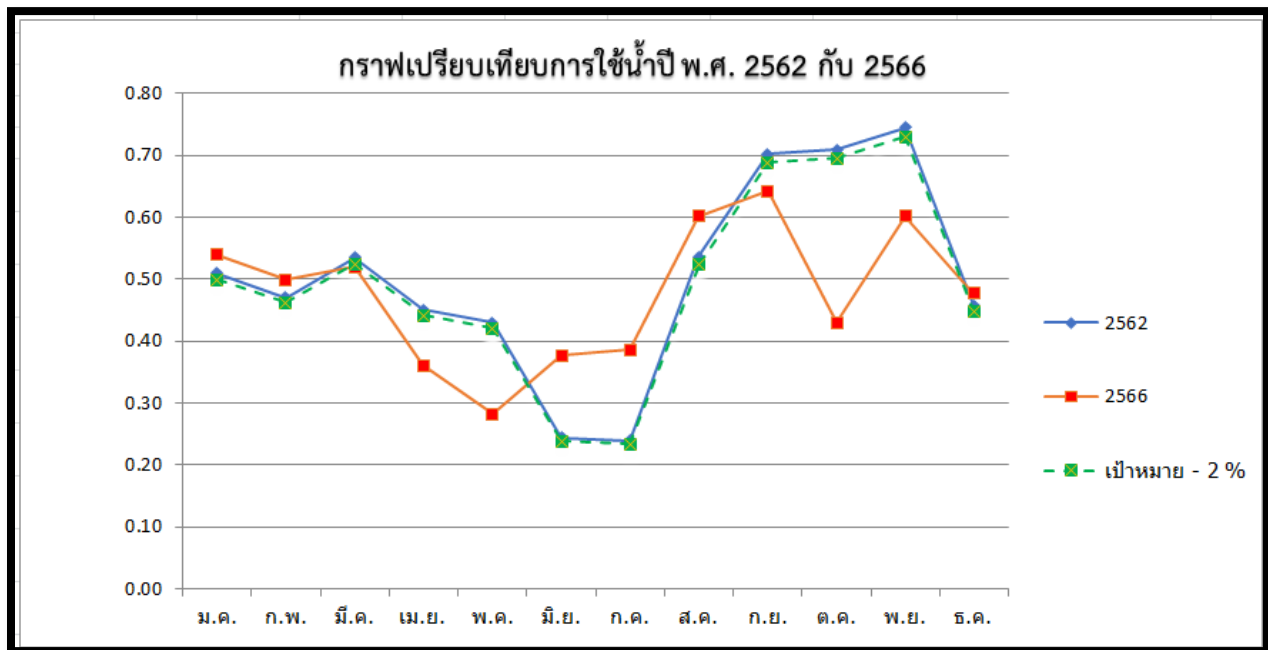
กราฟแสดงการใช้น้ำต่อจำนวนผู้ใช้บริการประจำปี พ.ศ. 2566



ตารางการเปรียบเทียบปริมาณการใช้น้ำ ประจำปีพ.ศ.2565 -2566

บันทึกการใช้น้ำต่อจำนวนผู้ใช้บริการ ประจำปี 2566			
เดือน	ปริมาณการใช้น้ำต่อจำนวนพนักงาน ปี พ.ศ.2562 (ลบ.ม./คน)	ปริมาณการใช้น้ำต่อจำนวนพนักงาน ปี พ.ศ. 2566 (ลบ.ม./คน)	พ.ศ.2566 การใช้น้ำ เพิ่ม/ลด (%)
มกราคม	0.51	0.54	5.88
กุมภาพันธ์	0.47	0.50	6.23
มีนาคม	0.54	0.52	-2.81
เมษายน	0.45	0.36	-20.14
พฤษภาคม	0.43	0.28	-34.79
มิถุนายน	0.24	0.38	55.78
กรกฎาคม	0.24	0.39	63.01
สิงหาคม	0.54	0.60	11.98
กันยายน	0.70	0.64	-8.94
ตุลาคม	0.71	0.43	-39.40
พฤศจิกายน	0.74	0.60	-19.46
ธันวาคม	0.46	0.48	4.73
รวม	6.03	5.72	-5.15

กราฟการใช้น้ำปี พ.ศ. 2562 เปรียบเทียบกับปี พ.ศ. 2566



3.1.1 (3) บรรลุเป้าหมาย

ตารางสรุปการเปรียบเทียบการใช้น้ำ

การดำเนินการ	ปี พ.ศ. 2562	ปี พ.ศ. 2566
ปริมาณการใช้น้ำเฉลี่ยต่อคน	6.03	5.72
เป้าหมาย	-	- 2 %
ผลการดำเนินการ	-	-5.15
		บรรลุตามเป้าหมาย

3.1.2 (4) สรุปสาเหตุที่นำไปสู่การบรรลุและไม่บรรลุ

เนื่องจากคณะศิลปศาสตร์ได้ให้ความสำคัญกับการให้ความรู้และประชาสัมพันธ์เกี่ยวกับมาตรการการประหยัดน้ำให้กับบุคลากรอย่างต่อเนื่องให้ตระหนักถึงการใช้น้ำอย่างคุ้มค่า จึงส่งผลให้ผลการดำเนินการบรรลุตามเป้าหมาย