

เอกสารประกอบหลักฐานหมวดที่ 3 ตัวชี้วัดที่ 3.2 -3.2.2

### 3.2.2 การจัดทำข้อมูลการใช้ไฟฟ้าต่อหน่วยเปรียบเทียบกับเป้าหมาย

คณะศิลปศาสตร์ ได้ดำเนินการจัดเก็บข้อมูลปริมาณการใช้ไฟฟ้าและคำนวณปริมาณการใช้ไฟฟ้าต่อจำนวนพนักงานและผู้เข้าใช้บริการในแต่ละเดือน ทำการบันทึกและคำนวณใน แบบฟอร์ม 3.2(1) บันทึกการใช้น้ำ ซึ่งในบางเดือนที่มีปริมาณการใช้ไฟฟ้าสูง มีสาเหตุส่วนหนึ่งเนื่องมาจากมีปริมาณการเข้ามาใช้บริการของผู้ใช้บริการเป็นจำนวนมาก เนื่องจากปี 2563 – 2565 มีการระบาดของเชื้อไวรัส Covid 19 จึงใช้ข้อมูลของปี พ.ศ. 2562 มาเป็นปีตั้งต้นเปรียบเทียบกับปี พ.ศ. 2566

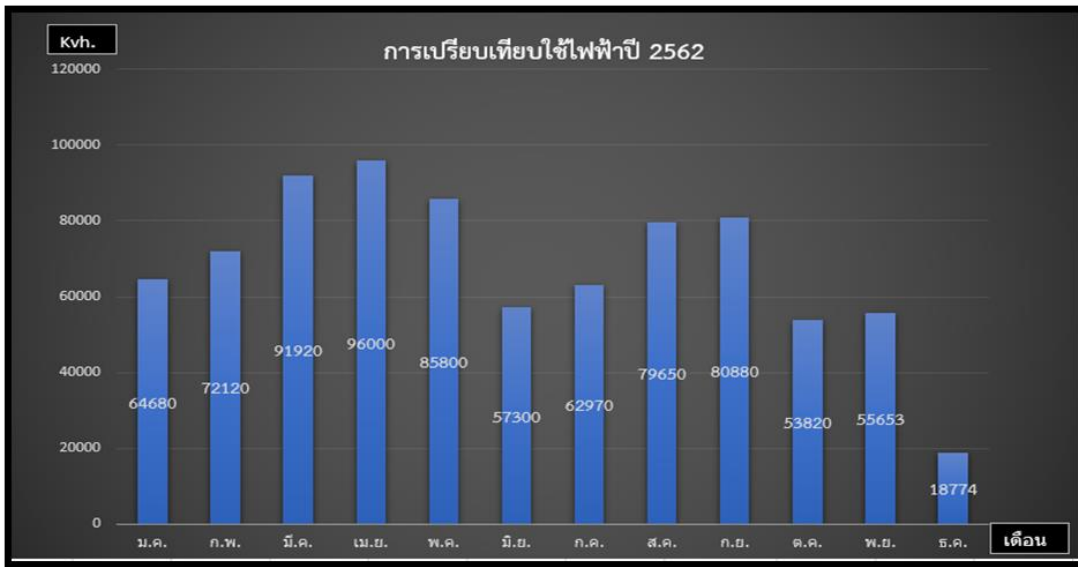
#### 3.2.2 (1) มีการเก็บข้อมูลปริมาณการใช้ไฟฟ้าในแต่ละเดือน

#### 3.2.2 (2) มีการเก็บข้อมูลปริมาณการใช้ไฟฟ้าต่อหน่วย

บันทึกการใช้ไฟฟ้าประจำปี 2562

แบบฟอร์ม 3.2(1)		
บันทึกการใช้ไฟฟ้าประจำปี 2562		
เดือน	ปริมาณการใช้ไฟฟ้า(Kvh)	ค่าไฟฟ้า(บาท)
มกราคม	64,680.00	275,576.06
กุมภาพันธ์	72,120.00	307,904.44
มีนาคม	91,920.00	385,441.81
เมษายน	96,000.00	406,938.25
พฤษภาคม	85,800.00	364,810.38
มิถุนายน	57,300.00	244,445.47
กรกฎาคม	62,970.00	260,486.66
สิงหาคม	79,650.00	344,398.16
กันยายน	80,880.00	343,039.44
ตุลาคม	53,820.00	228,123.58
พฤศจิกายน	55,653.00	236,792.66
ธันวาคม	18,774.00	77,153.00
<b>รวม</b>	<b>819,567.00</b>	<b>3,475,109.91</b>
<b>เฉลี่ย</b>	<b>62,907.25</b>	<b>266,627.82</b>

กราฟแสดงปริมาณการใช้ไฟฟ้าประจำปี 2562



บันทึกการใช้ไฟฟ้าต่อจำนวนผู้ใช้บริการประจำปี พ.ศ. 2562

แบบฟอร์ม 3.1(1)				
บันทึกการใช้ไฟฟ้าต่อจำนวนผู้ใช้บริการ ประจำปี 2562				
เดือน	จำนวนผู้ใช้บริการ(คน)	ประมาณการใช้ไฟฟ้า(Kvh)	ค่าไฟฟ้า(บาท)	ปริมาณการใช้ไฟฟ้าต่อจำนวนผู้ใช้(หน่วย)
มกราคม	700	64,680.00	275,576.06	92.40
กุมภาพันธ์	699	72,120.00	307,904.44	103.18
มีนาคม	699	91,920.00	385,441.81	131.50
เมษายน	701	96,000.00	406,938.25	136.95
พฤษภาคม	701	85,800.00	364,810.38	122.40
มิถุนายน	701	57,300.00	244,445.47	81.74
กรกฎาคม	698	62,970.00	260,486.66	90.21
สิงหาคม	698	79,650.00	344,398.16	114.11
กันยายน	700	80,880.00	343,039.44	115.54
ตุลาคม	699	53,820.00	228,123.58	77.00
พฤศจิกายน	694	55,653.00	236,792.66	80.19
ธันวาคม	696	18,774.00	77,153.00	26.97
<b>รวม</b>		<b>819,567.00</b>	<b>3,475,109.91</b>	<b>1,172.19</b>
<b>เฉลี่ย</b>		<b>62,907.25</b>	<b>266,627.82</b>	<b>97.68</b>

กราฟแสดงการใช้ไฟฟ้าต่อจำนวนผู้ใช้บริการประจำปี พ.ศ. 2562

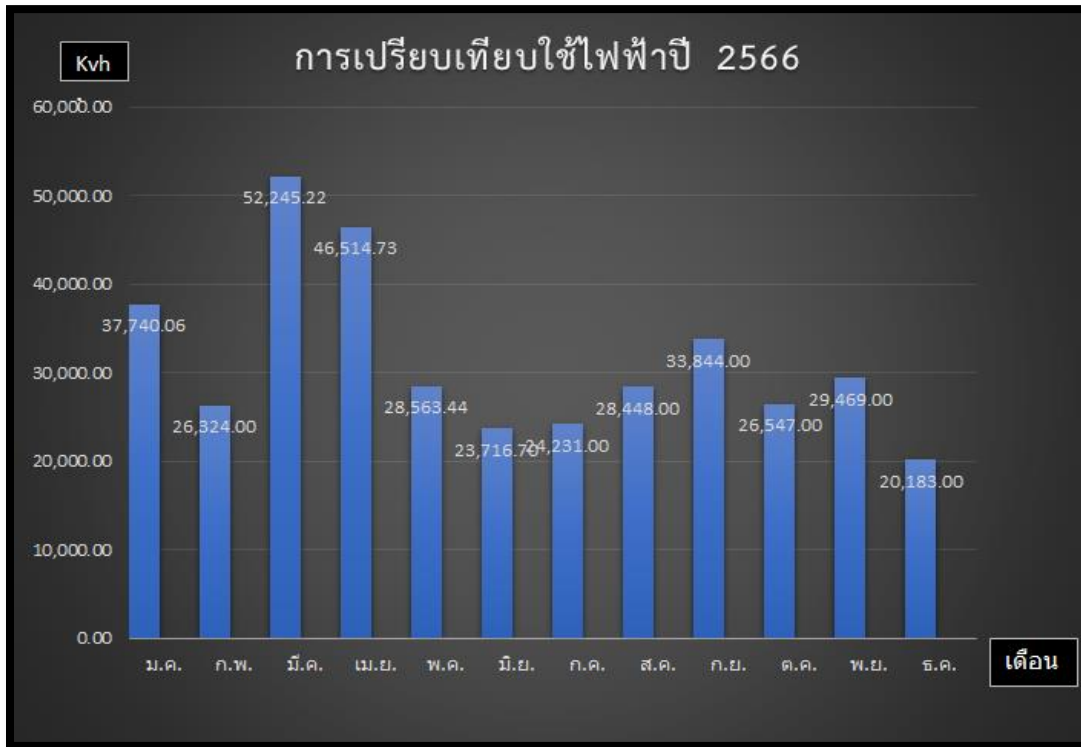


บันทึกการใช้ไฟฟ้าประจำปี 2566

แบบฟอร์ม 3.20

บันทึกการใช้ไฟฟ้าประจำปี 2566		
เดือน	ปริมาณการใช้ไฟฟ้า(Kvh)	ค่าไฟฟ้า(บาท)
มกราคม	37,740.06	176,076.14
กุมภาพันธ์	26,324.00	192,815.68
มีนาคม	52,245.22	240,571.90
เมษายน	46,514.73	223,784.13
พฤษภาคม	28,563.44	206,459.87
มิถุนายน	23,716.70	170,174.95
กรกฎาคม	24,231.00	157,797.88
สิงหาคม	28,448.00	189,722.05
กันยายน	33,844.00	186,978.53
ตุลาคม	26,547.00	154,743.53
พฤศจิกายน	29,469.00	167,761.68
ธันวาคม	20,183.00	122,530.50
<b>รวม</b>	<b>377,826.15</b>	<b>2,189,416.84</b>
<b>เฉลี่ย</b>	<b>28,340.51</b>	<b>167,778.39</b>

กราฟแสดงปริมาณการใช้ไฟฟ้าประจำปี 2566



บันทึกการใช้ไฟฟ้าต่อจำนวนผู้ใช้บริการประจำปี พ.ศ. 2566

บันทึกการใช้ไฟฟ้าประจำปี 2566				
เดือน	จำนวนผู้ใช้บริการ(คน)	ประมาณการใช้ไฟฟ้า(Kvh)	ค่าไฟฟ้า(บาท)	ปริมาณการใช้ไฟฟ้าต่อจำนวนผู้ใช้(Kvh)
มกราคม	919	37,740.06	176,076.14	41.07
กุมภาพันธ์	919	26,324.00	192,815.68	28.64
มีนาคม	919	52,245.22	240,571.90	56.85
เมษายน	919	46,514.73	223,784.13	50.61
พฤษภาคม	919	28,563.44	206,459.87	31.08
มิถุนายน	919	23,716.70	170,174.95	25.81
กรกฎาคม	918	24,231.00	157,797.88	26.40
สิงหาคม	917	28,448.00	189,722.05	31.02
กันยายน	917	33,844.00	186,978.53	36.91
ตุลาคม	919	26,547.00	154,743.53	28.89
พฤศจิกายน	915	29,469.00	167,761.68	32.21
ธันวาคม	916	20,183.00	122,530.50	22.03
<b>รวม</b>		<b>377,826.15</b>	<b>2,189,416.84</b>	<b>411.52</b>
<b>เฉลี่ย</b>		<b>28,340.51</b>	<b>167,778.39</b>	<b>34.29</b>

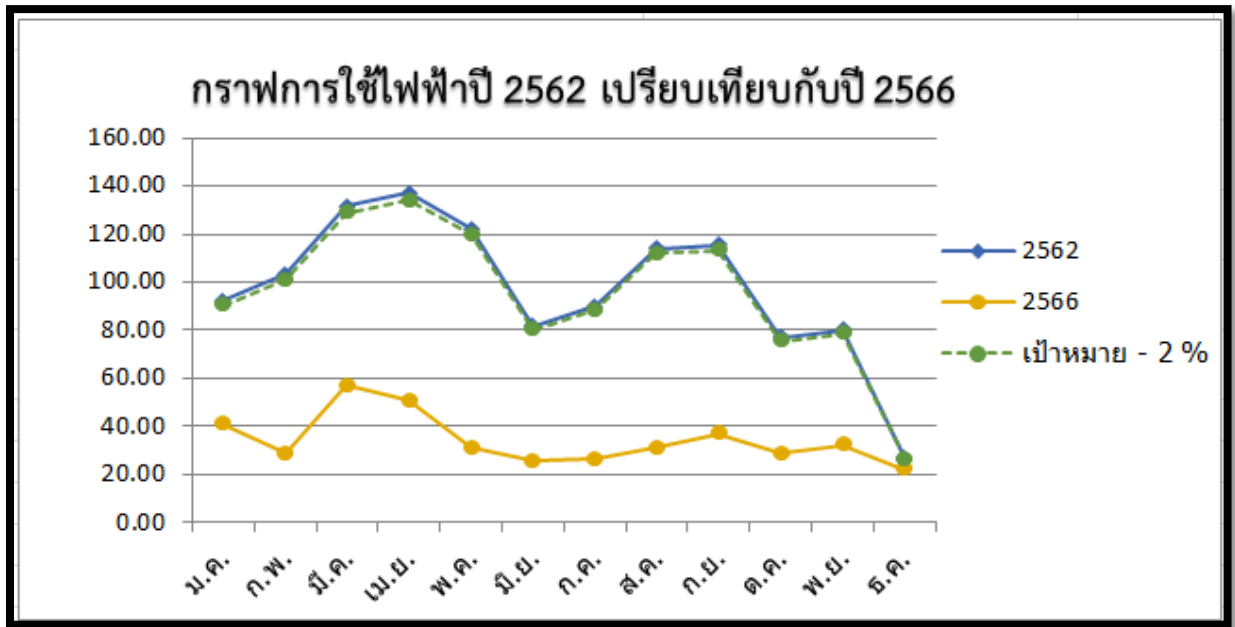
กราฟแสดงการใช้ไฟฟ้าต่อจำนวนผู้ใช้บริการประจำปี พ.ศ. 2566



ตารางการเปรียบเทียบปริมาณการใช้ไฟฟ้า ประจำปีพ.ศ.2565 -2566

บันทึกการใช้ไฟฟ้าประจำปี 2566			
เดือน	ปริมาณการใช้ไฟฟ้าต่อจำนวนพนักงาน(คน/Kvh) 2562	ปริมาณการใช้ไฟฟ้าต่อจำนวนพนักงาน(คน/Kvh) 2566	การใช้ไฟฟ้า ปี2566 เพิ่ม/ลด %
มกราคม	92.40	41.07	-55.56
กุมภาพันธ์	103.18	28.64	-72.24
มีนาคม	131.50	56.85	-56.77
เมษายน	136.95	50.61	-63.04
พฤษภาคม	122.40	31.08	-74.61
มิถุนายน	81.74	25.81	-68.43
กรกฎาคม	90.21	26.40	-70.74
สิงหาคม	114.11	31.02	-72.81
กันยายน	115.54	36.91	-68.06
ตุลาคม	77.00	28.89	-62.48
พฤศจิกายน	80.19	32.21	-59.84
ธันวาคม	26.97	22.03	-18.30
<b>รวม</b>	<b>1,172.19</b>	<b>411.52</b>	<b>-64.89</b>

กราฟการใช้ไฟฟ้าปี พ.ศ. 2562 เปรียบเทียบกับปี พ.ศ. 2566



3.2.2 (3) บรรลุเป้าหมาย

ตารางสรุปการเปรียบเทียบการใช้ไฟฟ้า

การดำเนินการ	ปี พ.ศ. 2562	ปี พ.ศ. 2566
ปริมาณการใช้ไฟฟ้าเฉลี่ยต่อคน	97.68	38.85
เป้าหมาย	-	- 2 %
ผลการดำเนินการ	-	-64.89
		<b>บรรลุตามเป้าหมาย</b>

3.2.2 (4) สรุปสาเหตุที่นำไปสู่การบรรลุและไม่บรรลุ

เนื่องจากคณะศิลปศาสตร์ได้ให้ความสำคัญกับการให้ความรู้และประชาสัมพันธ์เกี่ยวกับมาตรการการประหยัดพลังงานไฟฟ้าให้กับบุคลากรอย่างต่อเนื่องให้ตระหนักถึงการประหยัด จึงส่งผลให้ผลการดำเนินการบรรลุตามเป้าหมาย