

เอกสารประกอบหลักฐานหมวดที่ 3 ตัวชี้วัดที่ 3.2 -3.2.5

3.2.5 การจัดทำข้อมูลการใช้น้ำมันเชื้อเพลิงต่อหน่วยเปรียบเทียบกับเป้าหมาย

คณะศิลปศาสตร์ ได้ดำเนินการจัดเก็บข้อมูลปริมาณการใช้น้ำมันเชื้อเพลิงและคำนวณปริมาณการใช้น้ำมันเชื้อเพลิงต่อจำนวนพนักงานและผู้เข้าใช้บริการในแต่ละเดือน ทำการบันทึกและคำนวณใน แบบฟอร์ม 3.1(1) บันทึกการใช้น้ำมันเชื้อเพลิง ซึ่งในบางเดือนที่มีปริมาณการใช้น้ำมันเชื้อเพลิงสูง มีสาเหตุส่วนหนึ่งเนื่องมาจากมีปริมาณการเข้ามาใช้บริการของผู้ใช้บริการเป็นจำนวนมาก

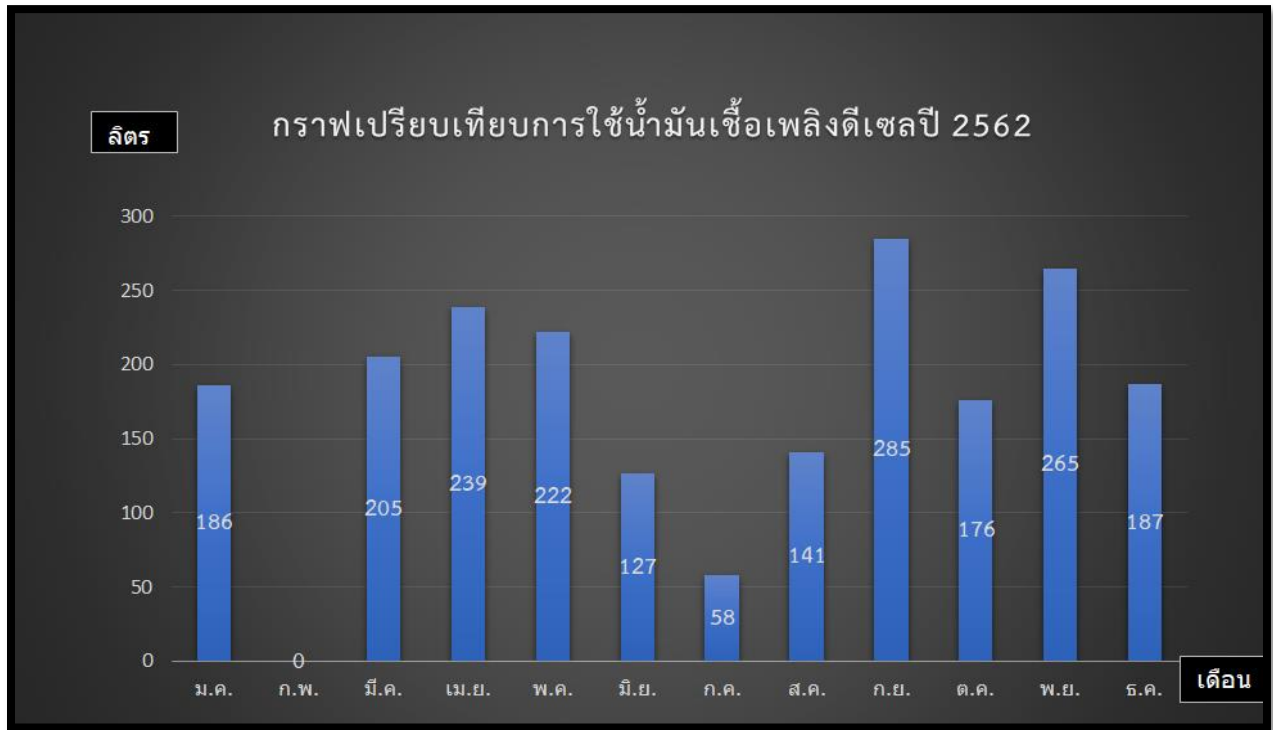
3.2.5 (1) มีการเก็บข้อมูลปริมาณการใช้น้ำมันเชื้อเพลิงในแต่ละเดือน

3.2.5 (2) มีการเก็บข้อมูลปริมาณการใช้น้ำมันเชื้อเพลิงต่อหน่วย

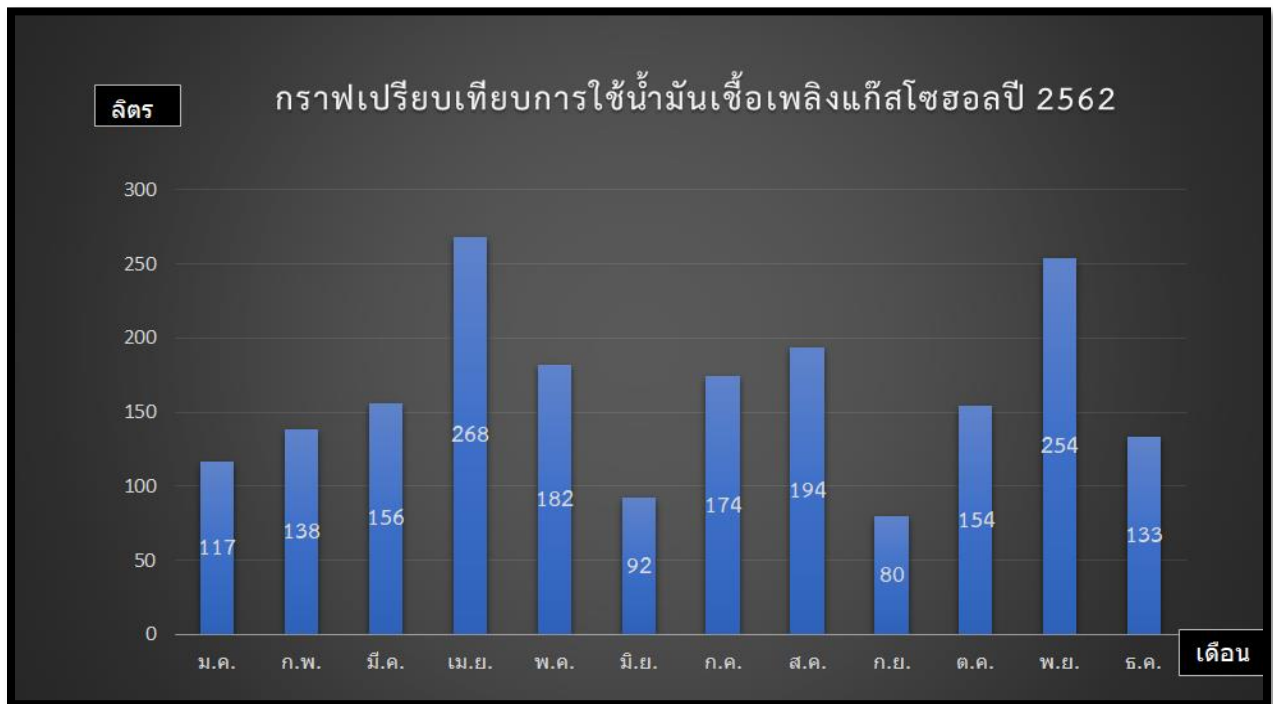
บันทึกการใช้น้ำมันเชื้อเพลิงประจำปี 2562

ตารางการใช้น้ำมันเชื้อเพลิงประจำปี 2562					แบบฟอร์ม 3.2(5)
เดือน	น้ำมันดีเซล (ลิตร)	ค่าใช้จ่าย(บาท)	แก๊สโซฮอล์(ลิตร)	ค่าใช้จ่าย(บาท)	
มกราคม	186	4,660.00	117.00	3,040.00	
กุมภาพันธ์	0	0.00	138.00	3,712.00	
มีนาคม	205	5,620.00	156.00	4,410.00	
เมษายน	239	6,600.00	268.00	7,900.00	
พฤษภาคม	222	6,200.00	182.00	5,300.00	
มิถุนายน	127	3,340.00	92.00	2,500.00	
กรกฎาคม	58	1,560.00	174.00	4,820.00	
สิงหาคม	141	3,660.00	194.00	5,320.00	
กันยายน	285	7,410.00	80.00	2,200.00	
ตุลาคม	176	4,560.00	154.00	4,120.00	
พฤศจิกายน	265	6,850.00	254.00	6,840.00	
ธันวาคม	187	4,910.00	133.00	3,560.00	
รวม	2091	55,370.00	1,942.00	53,722.00	
เฉลี่ย	174	4,614.17	161.83	4,476.83	

กราฟแสดงปริมาณการใช้น้ำมันเชื้อเพลิงดีเซลประจำปี 2562



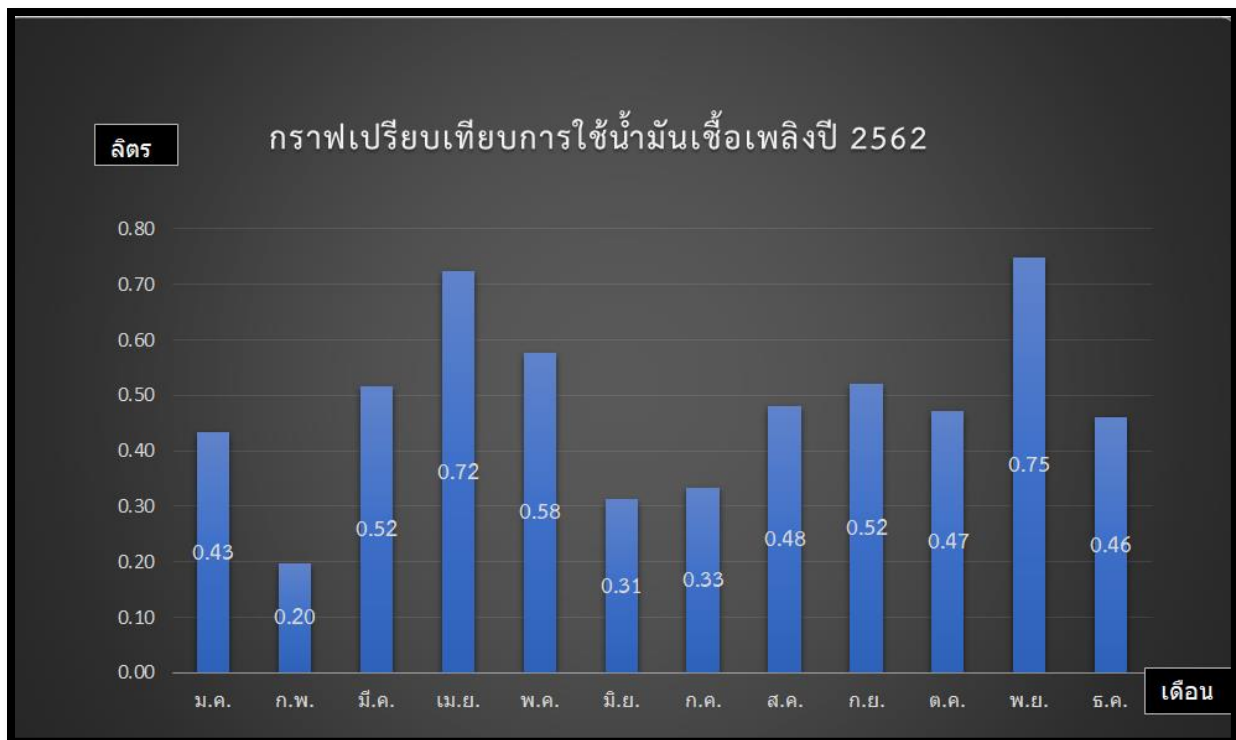
กราฟแสดงปริมาณการใช้น้ำมันเชื้อเพลิงแก๊สโซฮอลประจำปี 2562



บันทึกการใช้น้ำมันเชื้อเพลิงต่อจำนวนผู้ใช้บริการประจำปี พ.ศ. 2562

บันทึกการใช้น้ำมันเชื้อเพลิงต่อผู้ใช้บริการประจำปี 2562					
แบบฟอร์ม 3.2(5)					
เดือน	จำนวนผู้ใช้บริการ (คน)	น้ำมันดีเซล (ลิตร)	แก๊สโซฮอล์(ลิตร)	น้ำมันเชื้อเพลิงรวม	ปริมาณการใช้น้ำมันเชื้อเพลิงต่อผู้ใช้บริการ(คน/ลิตร)
มกราคม	700	186	117	303	0.43
กุมภาพันธ์	699	0	138	138	0.20
มีนาคม	699	205	156	361	0.52
เมษายน	701	239	268	507	0.72
พฤษภาคม	701	222	182	404	0.58
มิถุนายน	701	127	92	219	0.31
กรกฎาคม	698	58	174	232	0.33
สิงหาคม	698	141	194	335	0.48
กันยายน	700	285	80	365	0.52
ตุลาคม	699	176	154	330	0.47
พฤศจิกายน	694	265	254	519	0.75
ธันวาคม	696	187	133	320	0.46
รวม	8386	2091	1942	4033	5.77
เฉลี่ย	699	174	162	336	0.48

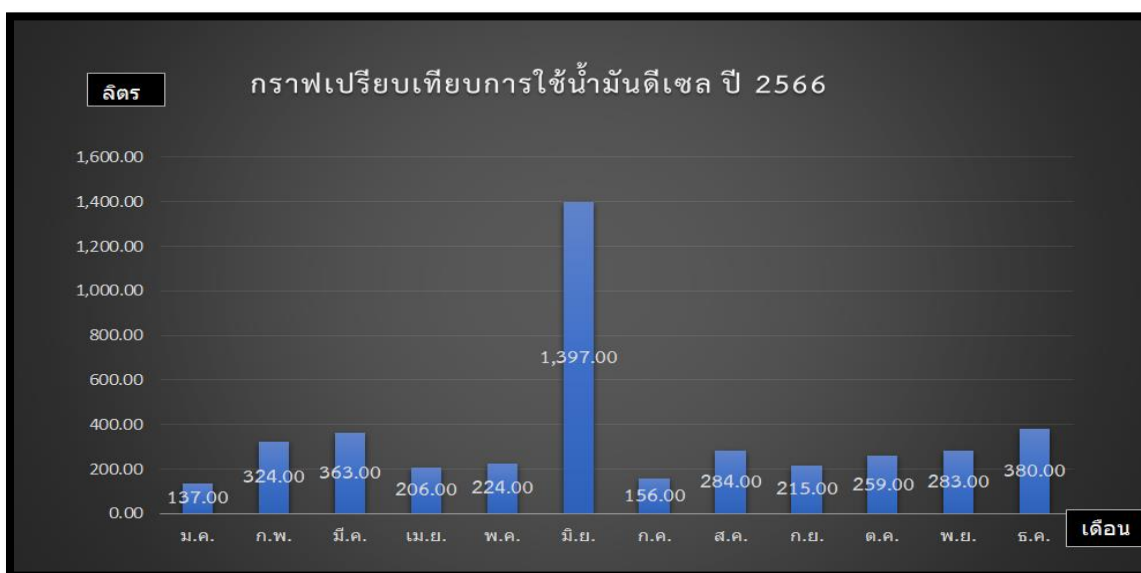
กราฟแสดงการใช้น้ำมันเชื้อเพลิงต่อจำนวนผู้ใช้บริการประจำปี พ.ศ. 2562



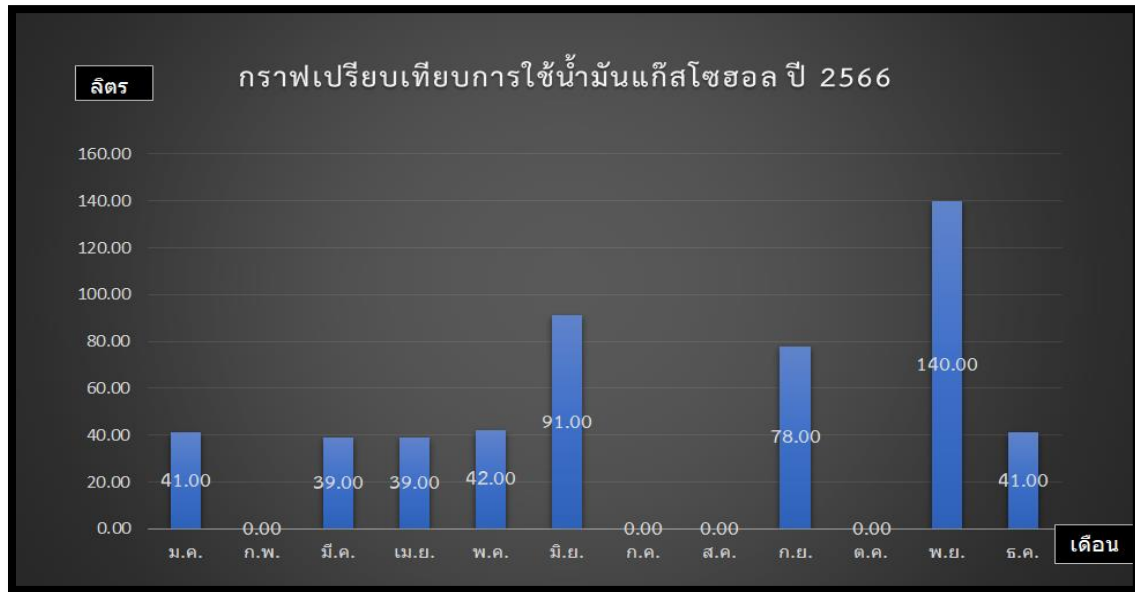
บันทึกการใช้น้ำมันเชื้อเพลิงประจำปี 2566

เดือน	น้ำมันดีเซล (ลิตร)	ค่าใช้จ่าย(บาท)	แก๊สโซฮอล์(ลิตร)	ค่าใช้จ่าย(บาท)
มกราคม	137.00	4,810.00	41.00	1,420.00
กุมภาพันธ์	324.00	11,250.00	0.00	0.00
มีนาคม	363.00	12,320.00	39.00	1,400.00
เมษายน	206.00	6,800.00	39.00	1,450.00
พฤษภาคม	224.00	7,240.00	42.00	1,460.00
มิถุนายน	1,397.00	4,470.00	91.00	3,240.00
กรกฎาคม	156.00	5,000.00	0.00	0.00
สิงหาคม	284.00	9,110.00	0.00	0.00
กันยายน	215.00	6,690.00	78.00	3,100.00
ตุลาคม	259.00	7,820.00	0.00	0.00
พฤศจิกายน	283.00	8,500.00	140.00	4,240.00
ธันวาคม	380.00	11,400.00	41.00	1,440.00
รวม	4,228.00	95,410.00	511.00	17,750.00
เฉลี่ย	352.33	7,950.83	42.58	1,479.17

กราฟแสดงปริมาณการใช้น้ำมันเชื้อเพลิงดีเซลประจำปี 2566



กราฟแสดงปริมาณการใช้น้ำมันเชื้อเพลิงแก๊สโซฮอลประจำปี 2566



บันทึกการใช้น้ำมันเชื้อเพลิงต่อจำนวนผู้ใช้บริการประจำปี พ.ศ. 2566

บันทึกการใช้น้ำมันเชื้อเพลิงต่อผู้ใช้บริการประจำปี 2566					
เดือน	จำนวนผู้ใช้บริการ (คน)	น้ำมันดีเซล (ลิตร)	แก๊สโซฮอล(ลิตร)	น้ำมันเชื้อเพลิงรวม	ปริมาณการใช้น้ำมันเชื้อเพลิงต่อผู้ใช้บริการ(คน/ลิตร)
มกราคม	919	137.00	41.00	178	0.19
กุมภาพันธ์	919	324.00	0.00	324	0.35
มีนาคม	919	363.00	39.00	402	0.44
เมษายน	919	206.00	39.00	245	0.27
พฤษภาคม	919	224.00	42.00	266	0.29
มิถุนายน	919	1,397.00	91.00	1488	1.62
กรกฎาคม	918	156.00	0.00	156	0.17
สิงหาคม	917	284.00	0.00	284	0.31
กันยายน	917	215.00	78.00	293	0.32
ตุลาคม	919	259.00	0.00	259	0.28
พฤศจิกายน	915	283.00	140.00	423	0.46
ธันวาคม	916	380.00	41.00	421	0.46
รวม	11016	4228	511	4739	5.16
เฉลี่ย	918	352	43	395	0.43

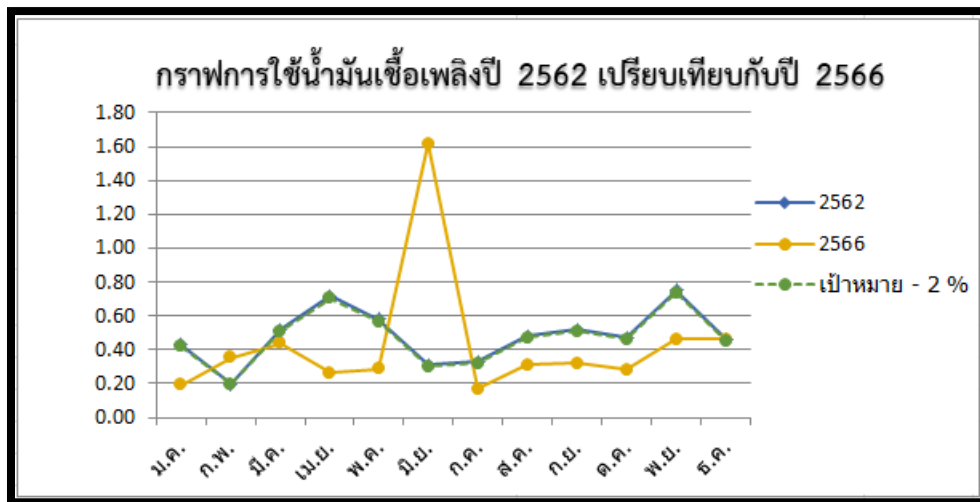
ตารางการเปรียบเทียบปริมาณการใช้น้ำมันเชื้อเพลิง ประจำปี พ.ศ. 2562 กับ 2566

แบบฟอร์ม 3.2(1)

บันทึกการใช้น้ำมันเชื้อเพลิงประจำปี 2566

เดือน	ปริมาณการใช้น้ำมันเชื้อเพลิงต่อจำนวนพนักงาน(คน/ลิตร) 2562	ปริมาณการใช้น้ำมันเชื้อเพลิงต่อจำนวนพนักงาน(คน/ลิตร) 2566	การใช้น้ำมันเชื้อเพลิง ปี2566 เพิ่ม/ลด %
มกราคม	0.43	0.19	-54.96
กุมภาพันธ์	0.20	0.35	76.28
มีนาคม	0.52	0.44	-15.88
เมษายน	0.72	0.27	-62.97
พฤษภาคม	0.58	0.29	-50.10
มิถุนายน	0.31	1.62	422.31
กรกฎาคม	0.33	0.17	-48.50
สิงหาคม	0.48	0.31	-35.48
กันยายน	0.52	0.32	-38.55
ตุลาคม	0.47	0.28	-40.04
พฤศจิกายน	0.75	0.46	-38.36
ธันวาคม	0.46	0.46	0.00
รวม	5.77	5.16	-10.53

กราฟการใช้น้ำมันเชื้อเพลิงปี พ.ศ. 2562 เปรียบเทียบกับปี พ.ศ. 2566



3.2.5 (3) บรรลุเป้าหมาย

ตารางสรุปการเปรียบเทียบการใช้น้ำมันเชื้อเพลิง

การดำเนินการ	ปี พ.ศ. 2562	ปี พ.ศ. 2566
ปริมาณการใช้น้ำมันเชื้อเพลิงเฉลี่ยต่อคน	5.77	5.16
เป้าหมาย	-	- 2 %
ผลการดำเนินการ	-	-10.53 บรรลุตามเป้าหมาย

3.2.5 (4) สรุปสาเหตุที่นำไปสู่การบรรลุและไม่บรรลุ

เนื่องจากคณะศิลปศาสตร์ได้ให้ความสำคัญกับการให้ความรู้และประชาสัมพันธ์เกี่ยวกับมาตรการการประหยัดน้ำมันเชื้อเพลิงให้กับบุคลากรอย่างต่อเนื่องรวมถึงมีการรณรงค์ให้ใช้รถรางและจักรยานในการเดินทางภายในมหาวิทยาลัย จึงส่งผลให้ผลการดำเนินการบรรลุตามเป้าหมาย