

เอกสารประกอบหลักฐานหมวดที่ 3 ตัวชี้วัดที่ 3.3 -3.3.2

3.3.2 มีการจัดทำข้อมูลการใช้กระดาษต่อหน่วยเปรียบเทียบกับเป้าหมาย

คณะศิลปศาสตร์มีการรวบรวมและจัดทำข้อมูลการใช้กระดาษเพื่อให้เปรียบเทียบกับเป้าหมาย เนื่องจากปี 2563 – 2565 มีการระบาดของเชื้อไวรัส Covid 19 จึงใช้ข้อมูลของปี พ.ศ. 2562 มาเป็นปีตั้งต้นเปรียบเทียบกับปี พ.ศ. 2566

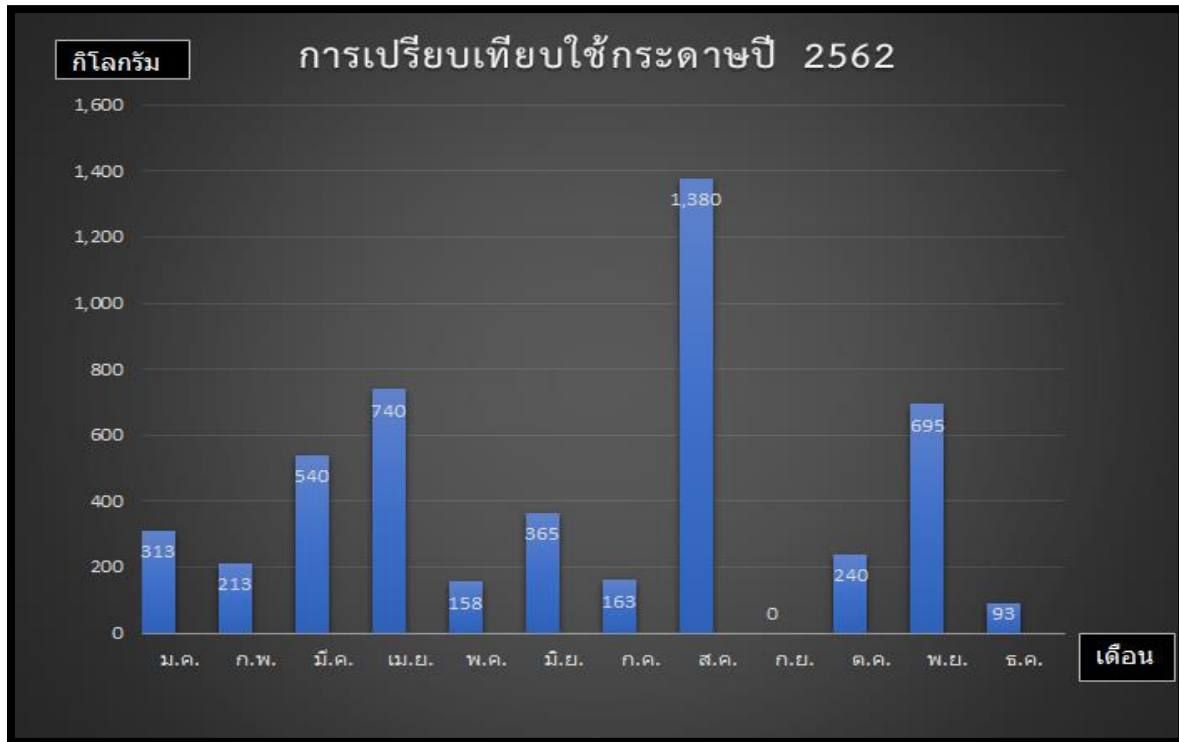
3.3.2 (1) การเก็บข้อมูลปริมาณการใช้กระดาษแต่ละเดือน

3.3.2 (2) การเก็บข้อมูลปริมาณการใช้กระดาษต่อหน่วย

ตารางบันทึกการใช้กระดาษประจำปี 2562

บันทึกการใช้กระดาษประจำปี 2562		
เดือน	การใช้กระดาษ(รีม)	การใช้กระดาษ(กิโลกรัม)
มกราคม	125	313
กุมภาพันธ์	85	213
มีนาคม	216	540
เมษายน	296	740
พฤษภาคม	63	158
มิถุนายน	146	365
กรกฎาคม	65	163
สิงหาคม	552	1,380
กันยายน	0	0
ตุลาคม	96	240
พฤศจิกายน	278	695
ธันวาคม	37	93
รวม	1,959.00	4,898
เฉลี่ย	152.83	382.08

กราฟแสดงปริมาณการใช้กระดาษประจำปี 2562



บันทึกการใช้กระดาษต่อจำนวนผู้ใช้บริการประจำปี พ.ศ. 2562

บันทึกการใช้กระดาษประจำปี 2562			
เดือน	จำนวนผู้ใช้บริการ(คน)	ปริมาณการใช้กระดาษ(กิโลกรัม)	ปริมาณการใช้กระดาษต่อจำนวนผู้ใช้บริการ(กิโลกรัม)
มกราคม	700	313	0.45
กุมภาพันธ์	699	213	0.30
มีนาคม	699	540	0.77
เมษายน	701	740	1.06
พฤษภาคม	701	158	0.22
มิถุนายน	701	365	0.52
กรกฎาคม	698	163	0.23
สิงหาคม	698	1,380	1.98
กันยายน	700	0	0.00
ตุลาคม	699	240	0.34
พฤศจิกายน	694	695	1.00
ธันวาคม	696	93	0.13
รวม		4,898	7.01
เฉลี่ย		382.13	0.58

ตารางบันทึกการใช้กระดาษประจำปี 2566

แบบฟอร์ม 3.2		
บันทึกการใช้กระดาษประจำปี 2566		
เดือน	การใช้กระดาษ(รีม)	การใช้กระดาษ(กิโลกรัม)
มกราคม	76	190
กุมภาพันธ์	66	165
มีนาคม	43	108
เมษายน	77	193
พฤษภาคม	103	258
มิถุนายน	125	313
กรกฎาคม	66	165
สิงหาคม	42	105
กันยายน	57	143
ตุลาคม	43	108
พฤศจิกายน	144	360
ธันวาคม	28	70
รวม	870.00	2,175.00
เฉลี่ย	66.17	165.42

กราฟแสดงปริมาณการใช้กระดาษประจำปี 2566



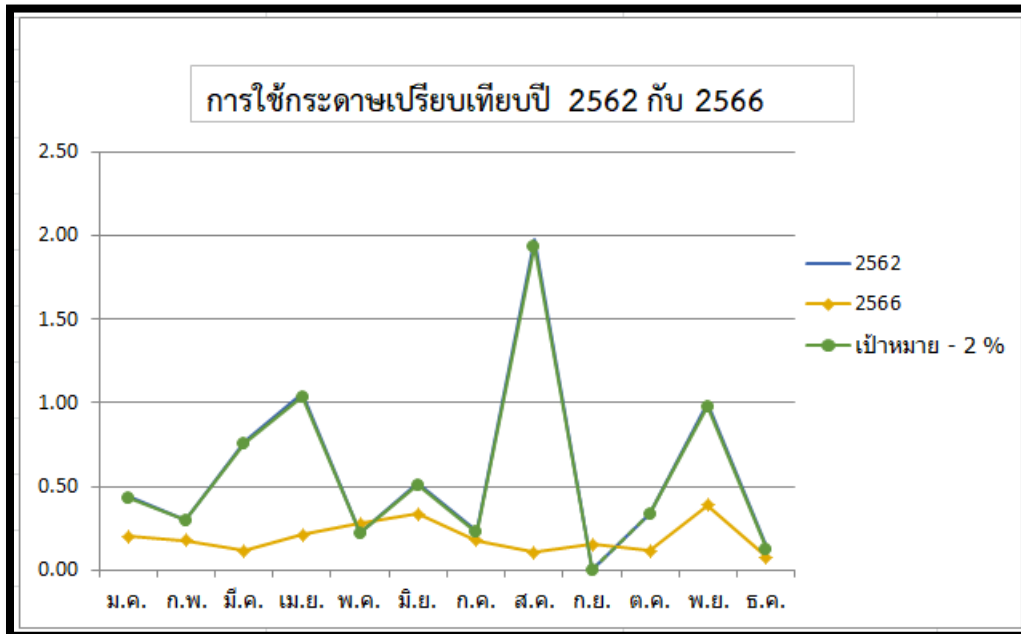
บันทึกการใช้กระดาษต่อจำนวนผู้ใช้บริการประจำปี พ.ศ. 2566

บันทึกการใช้กระดาษประจำปี 2566			
เดือน	จำนวนผู้ใช้บริการ(คน)	ปริมาณการใช้กระดาษ(กิโลกรัม)	ปริมาณการใช้กระดาษต่อจำนวนผู้ใช้บริการ(กิโลกรัม)
มกราคม	919	190.00	0.21
กุมภาพันธ์	919	165.00	0.18
มีนาคม	919	107.50	0.12
เมษายน	919	192.50	0.21
พฤษภาคม	919	257.50	0.28
มิถุนายน	919	312.50	0.34
กรกฎาคม	918	165.00	0.18
สิงหาคม	917	105.00	0.11
กันยายน	917	142.50	0.16
ตุลาคม	919	107.50	0.12
พฤศจิกายน	915	360.00	0.39
ธันวาคม	916	70.00	0.08
รวม		2,175.00	2.37
เฉลี่ย		165.42	0.20

ตารางการเปรียบเทียบปริมาณการใช้กระดาษประจำปี พ.ศ.2562 กับ 2566

แบบฟอร์ม 3.2(1)			
บันทึกการใช้กระดาษของผู้ใช้บริการประจำปี 2562 เปรียบเทียบกับ ปี 2566			
เดือน	ปริมาณการใช้กระดาษต่อจำนวนพนักงาน(คน/กิโลกรัม) 2562	ปริมาณการใช้กระดาษต่อจำนวนพนักงาน(คน/กิโลกรัม) 2566	การใช้กระดาษ ปี2566 เพิ่ม/ลด %
มกราคม	0.45	0.21	-54.08
กุมภาพันธ์	0.30	0.18	-40.79
มีนาคม	0.77	0.12	-84.47
เมษายน	1.06	0.21	-80.11
พฤษภาคม	0.22	0.28	24.62
มิถุนายน	0.52	0.34	-34.70
กรกฎาคม	0.23	0.18	-22.68
สิงหาคม	1.98	0.11	-94.44
กันยายน	0.00	0.16	0.00
ตุลาคม	0.34	0.12	-66.51
พฤศจิกายน	1.00	0.39	-61.06
ธันวาคม	0.13	0.08	-40.13
รวม	7.01	2.37	-66.20

กราฟการใช้ไฟฟ้าปี พ.ศ. 2562 เปรียบเทียบกับปี พ.ศ. 2566



3.3.2 (3) บรรลุเป้าหมาย

ตารางสรุปการเปรียบเทียบการใช้กระดาษ

การดำเนินงาน	ปี พ.ศ. 2562	ปี พ.ศ. 2566
ปริมาณการใช้กระดาษเฉลี่ยต่อคน	7.01	2.37
เป้าหมาย	-	-2%
ผลการดำเนินการ		- 66.20 บรรลุเป้าหมาย

3.3.2 (4) สรุปสาเหตุที่นำไปสู่การบรรลุและไม่บรรลุ

เนื่องจากคณะศิลปศาสตร์ได้ให้ความสำคัญกับการให้ความรู้และประชาสัมพันธ์เกี่ยวกับมาตรการการใช้กระดาษที่เหมาะสมให้กับบุคลากรอย่างต่อเนื่องถึงการใช้กระดาษอย่างคุ้มค่า จึงส่งผลให้ผลการดำเนินการบรรลุตามเป้าหมาย