

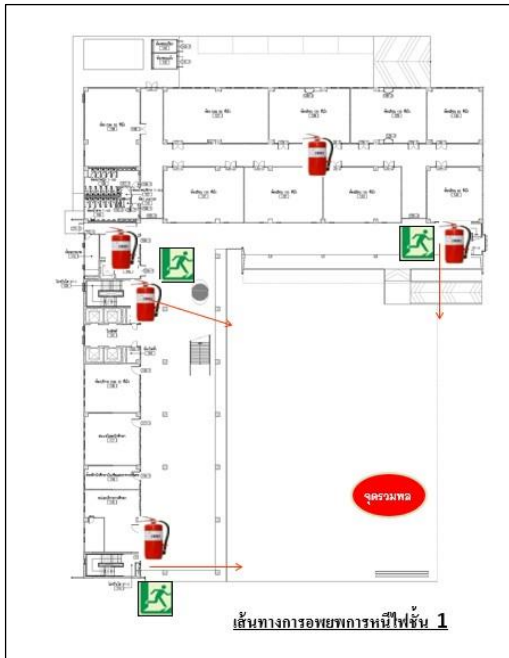
เอกสารประกอบหลักฐานหมวดที่ 5 ตัวชี้วัดที่ 5.5 -5.5.3(1)-(5)

5.5.3 ความเพียงพอและการพร้อมใช้งานของ อุปกรณ์ระบบดับเพลิงและป้องกันอัคคีภัย และระบบ สัญญาณแจ้ง เหตุเพลิงไหม้ และร้อยละ ของพนักงานทราบวิธีการใช้และตรวจสอบอุปกรณ์ดังกล่าว (สุ่ม สอบถามอย่างน้อย 4 คน)

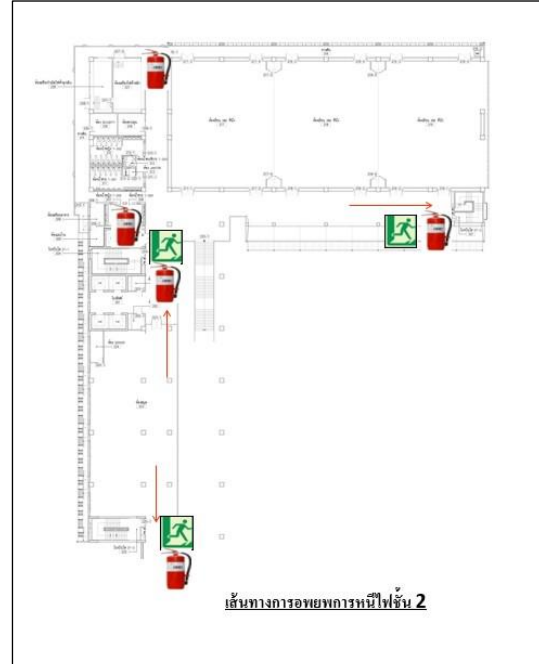
5.5.3 (1) มีการติดตั้งและเตรียมอุปกรณ์ดับเพลิง

คณะศิลปศาสตร์ มหาวิทยาลัยมหิดล มีการติดตั้งและเตรียมอุปกรณ์ดับเพลิง เพื่อเตรียมพร้อม ต่อสภาวะฉุกเฉิน โดยมีการติดตั้งภายในอาคาร สำนักงานคณะศิลปศาสตร์ มหาวิทยาลัยมหิดล ตัวอย่างดังภาพ

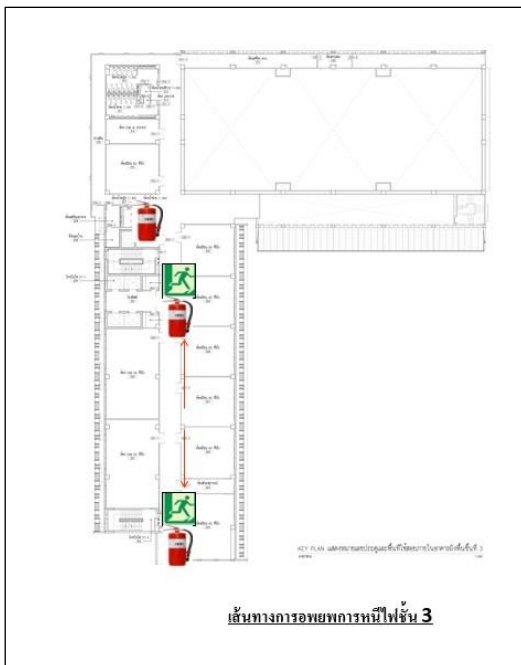
ชั้น 1 อุปกรณ์ดับเพลิงและป้องกันอัคคีภัย



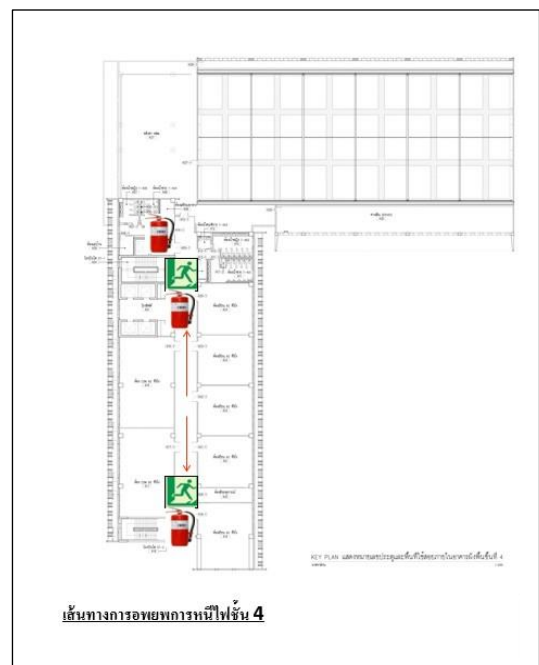
ชั้น 2 อุปกรณ์ดับเพลิงและป้องกันอัคคีภัย

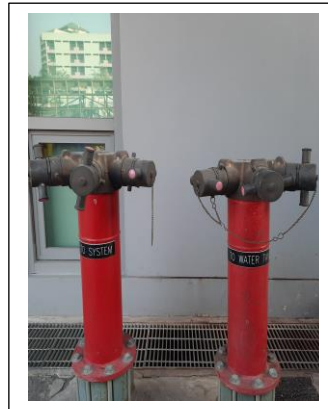


ชั้น 3 อุปกรณ์ดับเพลิงและป้องกันอัคคีภัย



ชั้น 4 อุปกรณ์ป้องกันและระงับอัคคีภัย









โดยมีจำนวนและจุดการติดตั้งดังดับเพลิง ดังต่อไปนี้

ลำดับ	ยี่ห้อ/ชนิด/แบบ/ลักษณะ	สถานที่/จุดติดตั้ง	หน่วย/จำนวน ถึง	สภาพการใช้งาน	
				ใช้ได้	ไม่ได้
1	WINSTON LOW PRESSURE MIST (WAFF) 10.3 Kg MODEL 15 LBS	ชั้น.1	5	✓	
2	WINSTON LOW PRESSURE MIST (WAFF) 10.3 Kg MODEL 15 LBS	ชั้น.2	5	✓	
3	WINSTON LOW PRESSURE MIST (WAFF) 10.3 Kg MODEL 15 LBS	ชั้น.3	3	✓	
4	WINSTON LOW PRESSURE MIST (WAFF) 10.3 Kg MODEL 15 LBS	ชั้น.4	3	✓	
5	WINSTON LOW PRESSURE MIST (WAFF) 10.3 Kg MODEL 15 LBS	ชั้น.5	3	✓	
6	WINSTON LOW PRESSURE MIST (WAFF) 10.3 Kg MODEL 15 LBS	ชั้น.6	3	✓	
7	WINSTON LOW PRESSURE MIST (WAFF) 10.3 Kg MODEL 15 LBS	ชั้น.7	3	✓	
8	WINSTON LOW PRESSURE MIST (WAFF) 10.3 Kg MODEL 15 LBS	ชั้น.B	3	✓	
9	WINSTON LOW PRESSURE MIST (WAFF) 10.3 Kg MODEL 15 LBS	ชั้น.คาดฟ้า	2	✓	
	รวม		30 ถึง	✓	

(หมายเหตุ) ดับไฟได้ทุกประเภท A B C D และ K

5.4.3 (2) ติดตั้งระบบสัญญาณแจ้งเตือนและต้องพร้อมใช้งาน

มีการติดตั้งระบบสัญญาณแจ้งเตือนตามจุดต่างๆภายในอาคาร ดังนี้

ระบบแจ้งเหตุเพลิงไหม้ (Fire Alarm System)	จำนวน/หน่วย	จุดติดตั้ง	หลักฐาน
1.แผงควบคุมระบบแจ้งเหตุเพลิงไหม้	1 ระบบ	หน้าห้องควบคุม ชั้น.2	
2.อุปกรณ์แจ้งเหตุด้วยมือพร้อม สวิตช์ กุญแจ (Manual Station W/Key Switch)	26 จุด	บริเวณประตูทางหนีไฟของอาคาร ชั้น.B-1-2-3-4-5-6-7 และชั้นดาด ฟ้าของอาคาร	
3.อุปกรณ์แจ้งเหตุฉุกเฉินแบบแสง/เสียง Fire Alarm)	61 ตัว	ติดผนังอาคารบริเวณ โถงทางเดิน โถงบันไดหนีไฟ ห้องน้ำ	
4.อุปกรณ์ตรวจจับควัน (Smoke Detector)	228 ตัว	บริเวณฝ้าเพดานอาคารตามห้อง ต่าง ๆ ของอาคาร	

<p>5.อุปกรณ์ตรวจจับความร้อน (Heat Detector) แบบ Rate of Rised</p>	<p>1 ตัว</p>	<p>บริเวณฝ้าเพดานห้องเซิร์ฟเวอร์ ชั้น.3</p>	
<p>ระบบแจ้งเหตุเพลิงไหม้ (Fire Alarm System)</p>	<p>จำนวน/หน่วย</p>	<p>จุดติดตั้ง</p>	<p>หลักฐาน</p>
<p>6.ป้ายไฟฉุกเฉินทางออกประตูหนีไฟ (Exit)</p>	<p>51 อัน</p>	<p>ติดตั้งแขวนฝ้าเพดาน บริเวณ ทางออกประตูหนีไฟ โถงทางเดิน และสำนักงาน เป็นต้น</p>	
<p>7.ไฟส่องสว่างฉุกเฉิน (Emergency Light)</p>	<p>70 ตัว</p>	<p>ติดตั้งผนังอาคารบริเวณบันไดหนี ไฟ โถงทางเดิน ห้องทำงาน ห้องประชุม ห้องน้ำ เป็นต้น</p>	
<p>8.ระบบแจ้งเตือนภัยเสียงตามสาย ติดตั้งลำโพงเสียง</p>	<p>36 ตัว</p>	<p>บริเวณฝ้าเพดานอาคาร ชั้น.B 1-2-3-4-5-6-7-8 ฝ้าเพดานห้อง เรียน/ห้องทำงาน/ห้องน้ำ/ห้อง เก็บของ/ห้องประชุม/ห้องสมุด/ ห้องอาหาร/ห้องโถง และโถงทาง เดินของอาคาร</p>	

5.5.3 (3) มีการตรวจสอบข้อ (1), (2) และหากพบว่าชำรุดจะต้องดำเนินการแจ้งซ่อมและแก้ไข

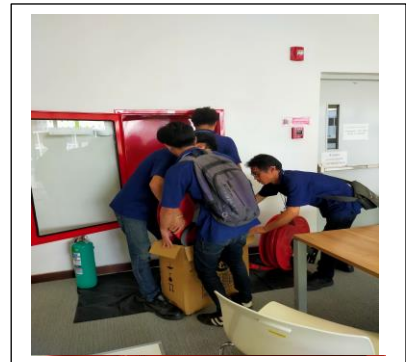
คณะศิลปศาสตร์มีการดับเพลิงและอุปกรณ์ต่าง ๆ อย่างสม่ำเสมอจากเจ้าหน้าที่ที่รับผิดชอบ และบริษัท จ้างเหมาบำรุงรักษาจากภายนอก

ใบตรวจสอบถังดับเพลิงประจำปี 2565

วันที่	ประเภทถังดับเพลิง	ตำแหน่งที่ตั้ง	ผู้ตรวจ	หมายเหตุ
12-6-25	WATER	0	W	✓
2-2-26	WATER	W	W	✓
17-7-17	WATER	W	W	✓

ใบตรวจสอบถังดับเพลิงประจำปี 2566

วันที่	ประเภทถังดับเพลิง	ตำแหน่งที่ตั้ง	ผู้ตรวจ	หมายเหตุ
12-6-25	WATER	0	W	✓
2-2-26	WATER	W	W	✓
21-7-26	WATER	W	W	✓



5.3.3 (4) พนักงานจะต้องเข้าใจถึงวิธีการใช้และตรวจสอบอุปกรณ์ดับเพลิงและสัญญาณแจ้งเตือนอย่างน้อยร้อยละ 75 จากที่สุ่มสอบถาม

5.3.3 (5) ไม่มีสิ่งกีดขวางอุปกรณ์ดับเพลิง และสัญญาณแจ้งเหตุเพลิงไหม้

มีการติดสัญญาณลักษณะเพื่อแสดงพื้นที่ห้ามวางสิ่งของกีดขวาง

