



มหาวิทยาลัยมหิดล
คณะศิลปศาสตร์

MULA



แนวทาง การปฏิบัติงาน ด้านการประชาสัมพันธ์ และสื่อสารองค์กร

จัดทำโดย
หน่วยเทคโนโลยีสารสนเทศและสื่อสารองค์กร
งานบริหารและธุรการ คณะศิลปศาสตร์

แนวทางการปฏิบัติงานด้านการประชาสัมพันธ์และสื่อสารองค์กร
คณะศิลปศาสตร์ มหาวิทยาลัยมหิดล

จัดทำโดย
หน่วยเทคโนโลยีสารสนเทศและสื่อสารองค์กร
งานบริหารและธุรการ คณะศิลปศาสตร์

หน่วยเทคโนโลยีสารสนเทศและสื่อสารองค์กร งานบริหารและธุรการ คณะศิลปศาสตร์ เป็นหน่วยงานที่มีภารกิจหลักในการสนับสนุนพันธกิจและการดำเนินงานของหน่วยงานต่าง ๆ ภายในคณะศิลปศาสตร์ ทั้งการออกแบบ จัดทำสื่อเพื่อการประชาสัมพันธ์ การให้บริการถ่ายภาพ ถ่ายวิดีโอ การให้บริการข้อมูลข่าวสาร รวมถึงการเผยแพร่กิจกรรม โครงการต่าง ๆ ของผู้บริหาร บุคลากร นักศึกษา และหน่วยงานภายในคณะ อีกทั้งเป็นหน่วยงานหลักในการเสริมสร้างภาพลักษณ์ที่ดีแก่องค์กร

เพื่อให้การดำเนินงาน ด้านการประชาสัมพันธ์และสื่อสารองค์กร คณะศิลปศาสตร์ มหาวิทยาลัยมหิดล เป็นไปอย่างมีระเบียบแบบแผน มีมาตรฐานการปฏิบัติงานรูปแบบเดียวกัน และสามารถดำเนินการได้อย่างต่อเนื่องและมีประสิทธิภาพตอบสนองกับยุทธศาสตร์คณะฯ ในด้านการเสริมสร้างภาพลักษณ์ศิลปศาสตร์ MULA Branding ในครั้งนี้ หน่วยเทคโนโลยีสารสนเทศและสื่อสารองค์กร งานบริหารและธุรการ จึงจัดทำแนวทางการปฏิบัติงาน ด้านการประชาสัมพันธ์และสื่อสารองค์กร คณะศิลปศาสตร์ มหาวิทยาลัยมหิดล เพื่อใช้เป็นแนวทางในการปฏิบัติงานด้านการประชาสัมพันธ์ข้อมูลข่าวสาร คณะศิลปศาสตร์ และการให้บริการที่เกี่ยวข้อง โดยมีรายละเอียดดังต่อไปนี้

แนวทางการปฏิบัติงานด้านการประชาสัมพันธ์และสื่อสารองค์กร เพื่อสร้าง Branding MULA คณะศิลปศาสตร์ มหาวิทยาลัยมหิดล

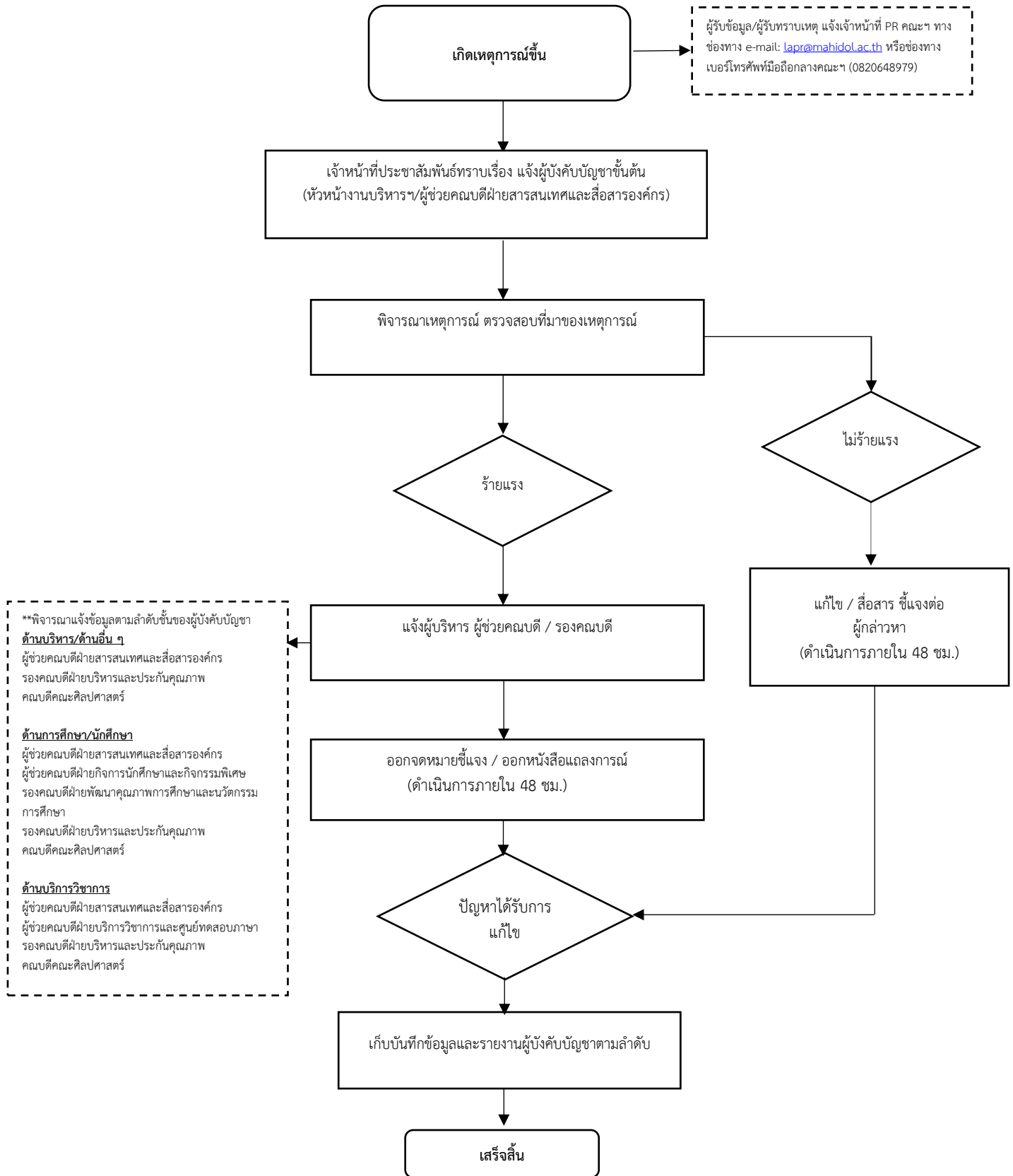
1. แต่งตั้งคณะกรรมการด้านประชาสัมพันธ์และสื่อสารองค์กรของคณะศิลปศาสตร์ มหาวิทยาลัยมหิดล เพื่อควบคุม ดูแลการดำเนินงานด้านประชาสัมพันธ์
2. แต่งตั้งคณะกรรมการการบริหารจัดการความเสี่ยงด้านการสื่อสาร สำหรับการจัดการภาวะวิกฤตของคณะศิลปศาสตร์ มหาวิทยาลัยมหิดล
3. กรณีต้องการเปิดช่องทางการติดต่อสื่อสารที่เป็นทางการ ภายใต้คณะฯ ให้มีการเสนอขออนุญาตจากคณะกรรมการด้านประชาสัมพันธ์และสื่อสารองค์กรของคณะศิลปศาสตร์ เพื่อรับทราบก่อนการเผยแพร่
4. การออกแบบสื่อประชาสัมพันธ์เพื่อเผยแพร่แก่บุคคลภายนอก ต้องประกอบไปด้วย 3 องค์ประกอบหลัก
 - 4.1 ตราสัญลักษณ์คณะศิลปศาสตร์ มหาวิทยาลัยมหิดล
 - 4.2 อัตลักษณ์ที่แสดงถึง Brand คณะศิลปศาสตร์ ให้เริ่มต้นด้วย MULA
 - 4.3 มีข้อมูลผู้จัดทำสื่อ หน่วยงาน หมายเลขโทรศัพท์ วันที่จัดทำ ระบุชัดเจน
5. แนวทางการประชาสัมพันธ์ผ่านสื่อสังคม (Social Media) สำหรับผู้ดูแลเพจ
 - 5.1 ในกรณีที่จะออกแบบ banner จะต้องมีส่วนประกอบดังนี้
 - 5.1.1 ตราสัญลักษณ์คณะศิลปศาสตร์ เพื่อแสดงอัตลักษณ์คณะศิลปศาสตร์ มหาวิทยาลัยมหิดล
 - 5.1.2 มีข้อมูลผู้จัดทำสื่อ หน่วยงาน หมายเลขโทรศัพท์ วันที่จัดทำ ระบุชัดเจน
 - 5.2 กรณีเป็นเจ้าของข้อมูล เมื่อตรวจสอบความถูกต้องเรียบร้อยแล้ว สามารถดำเนินการประชาสัมพันธ์ผ่านช่องทางสื่อสารหลักของหน่วยงาน หรือส่งข้อมูลมายังหน่วยงานที่ปฏิบัติงานด้านประชาสัมพันธ์ส่วนกลางเพื่อประชาสัมพันธ์โดยดำเนินการขั้นตอนการขอรับบริการของหน่วยฯ
 - 5.3 กรณีเป็นการแบ่งปันข้อมูล (share) คัดลอก ทำซ้ำ ให้ระบุแหล่งที่มาของข้อมูล และเจ้าของข้อมูล
 - 5.4 รูปภาพที่ใช้ประกอบข่าวสาร กิจกรรม ให้ใส่ตราสัญลักษณ์ของคณะศิลปศาสตร์ หรือหากเป็นการได้รูปภาพมาจากส่วนงานอื่น ๆ ให้ระบุแหล่งที่มาของรูปภาพ
 - 5.5 การใช้ภาษา สามารถใช้ได้ทั้งภาษาที่เป็นทางการและไม่เป็นทางการ แต่ควรมีข้อควรระวัง ดังนี้
 - การใช้คำราชาศัพท์และคำเฉพาะให้ถูกต้อง เช่น คำเฉพาะที่ใช้กับ ราชวงศ์ พระสงฆ์
 - การสะกดคำให้ถูกต้องทั้งคำไทย คำต่างประเทศ ตลอดจนคำทับศัพท์
 - การใช้ภาษาให้ถูกต้องตามหลักการและไวยากรณ์
 - หลีกเลี่ยงการใช้ภาษาก้าวร้าวหรือการใช้ภาษาที่ทำให้เกิดการตีความเชิงลบหรือเป็นไปในทางไม่สร้างสรรค์
 - ชาวประชาสัมพันธ์ที่เกี่ยวข้องกับ การประชุม และบริการวิชาการ หนังสือคำสั่ง ประกาศ ควรใช้ภาษาทางการ
6. การประชาสัมพันธ์ข้อมูลของแต่ละเพจย่อย

การรับข้อมูลข่าวสารจากหน่วยงานภายในและภายนอกเพื่อการประชาสัมพันธ์ แบ่งเป็น 2 กรณี

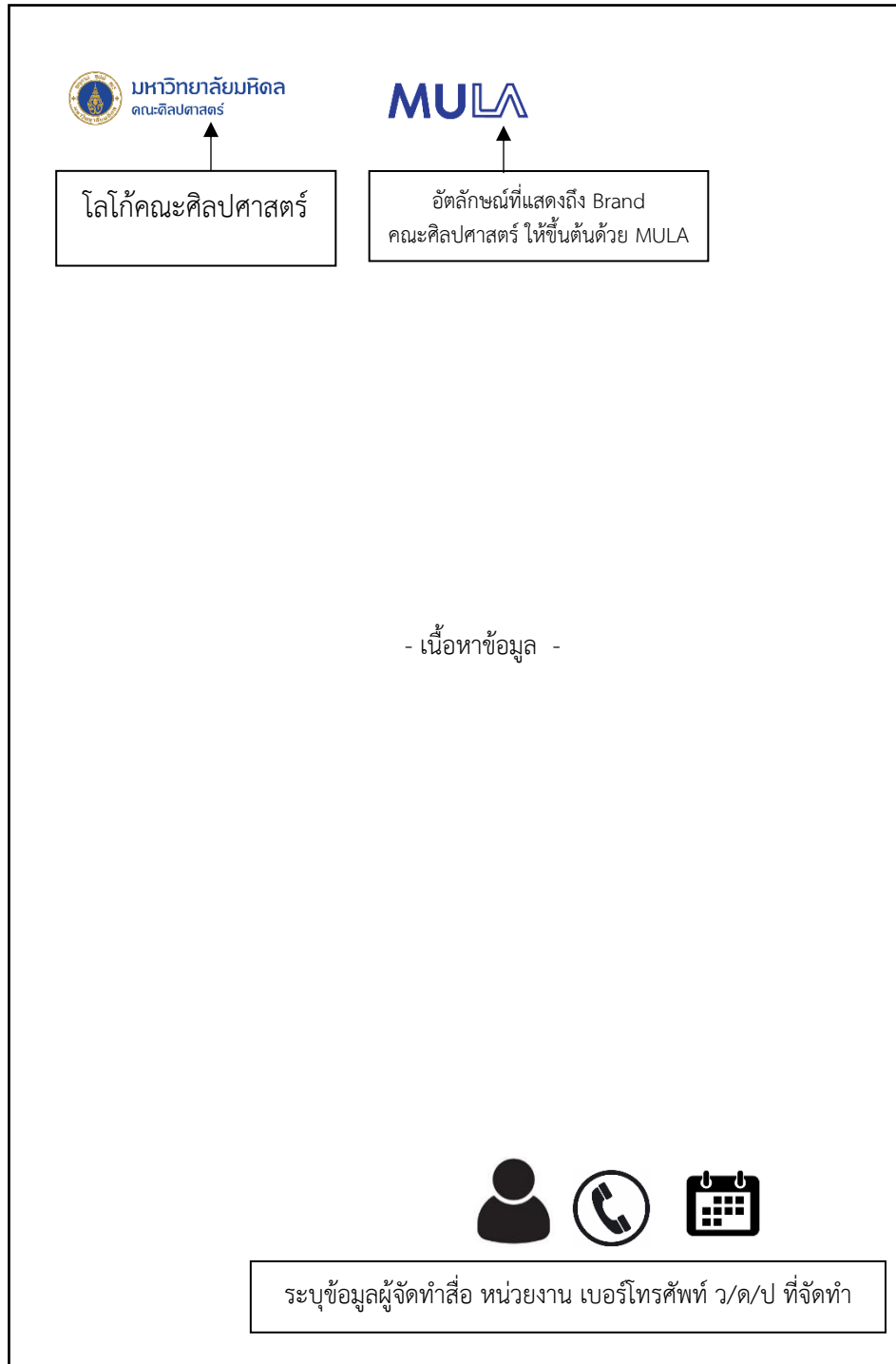
 - 6.1 รับข้อมูลจากหนังสือราชการที่ผ่านระบบสารบรรณ ซึ่งผ่านการพิจารณาจากรองคมนตรี ผู้ช่วยคณบดีฝ่ายต่างๆ หรือผู้มีอำนาจสั่งการ
 - 6.2 รับข้อมูลข่าวสารจากช่องทางสื่อสังคม (Social Media) ภายใต้หน่วยงาน คณะ สถาบัน วิทยาลัย ภายในมหาวิทยาลัยมหิดล โดยสามารถดำเนินการได้ทันที

แนวทางการบริหารจัดการในภาวะวิกฤต

แนวปฏิบัติกรณีถูกกล่าวอ้าง พาดพิง เชื่อมโยง ข่าวหรือเหตุการณ์ที่ก่อให้เกิดผลกระทบด้านลบ



องค์ประกอบการออกแบบสื่อโปสเตอร์ / แบนเนอร์
เพื่อเผยแพร่ประชาสัมพันธ์ออกไปยังภายนอก คณะศิลปศาสตร์ มหาวิทยาลัยมหิดล



ตัวอย่างโปสเตอร์/แบนเนอร์ ที่ถูกต้อง

โลโก้คณะศิลปศาสตร์

อัตลักษณ์ที่แสดงถึง Brand
คณะศิลปศาสตร์ ให้ขึ้นต้นด้วย MULA

มหาวิทยาลัยมหิดล
คณะศิลปศาสตร์ | MULA

มาตรการและการปฏิบัติตน
ในการเข้าอาคารสรีวิทยา
ของบุคลากร
และนักศึกษา
ปี 2565

คณะศิลปศาสตร์
FACULTY OF LIBERAL ARTS

01 แสดงหลักฐาน
การฉีดวัคซีน
กับเจ้าหน้าที่ ณ จุดคัดกรอง
การเข้าออกอาคารในแต่ละจุด

02 Check in
& Check out
ด้วย Application "We Mahidol"
ทุกครั้งที่ใช้เข้า-ออกอาคาร

03 การสุ่มตรวจหาเชื้อ
ด้วยชุดตรวจ ATK
บุคลากรและบุคคลทั่วไป หน่วยทรัพยากรบุคคลและนิติการ
สุ่มตรวจตามสัดส่วนที่มหาวิทยาลัยและคณะฯ กำหนด
นักศึกษา งานการศึกษาและนวัตกรรมการเรียนรู้
สุ่มตรวจร้อยละ 5 ของนักศึกษาในห้องเรียนทั้งหมด

ต้องสวมหน้ากากอนามัย
ตลอดเวลาที่อยู่ในอาคาร

สอบถามรายละเอียดเพิ่มเติมได้ที่
☎ งานการศึกษาและนวัตกรรมการเรียนรู้ โทร. 061-735-7049
☎ หน่วยทรัพยากรบุคคลและนิติการ โทร. 063-929-0929
☎ หน่วยอาคารสถานที่และยานพาหนะ โทร. 063-321-5542

จัดทำโดย หน่วยเทคโนโลยีสารสนเทศและสื่อสารองค์กร
โทรภายใน 1728 ข้อมูลปรับปรุง ณ วันที่ 05/02/65

ระบุข้อมูลผู้จัดทำสื่อ หน่วยงาน เบอร์โทรศัพท์ วัน เดือน ปี ที่จัดทำ / วัน เดือน ปี ที่ปรับปรุงข้อมูล

ตัวอย่างโปสเตอร์/แบนเนอร์ ที่ถูกต้อง

โลโก้คณะศิลปศาสตร์

อัตลักษณ์ที่แสดงถึง Brand คณะศิลปศาสตร์ ให้เริ่มต้นด้วย MULA

มหาวิทยาลัยมหิดล คณะศิลปศาสตร์ | MULA

Language Learning Center
LANGUAGE LEARNING CENTER
FACULTY OF LIBERAL ARTS

ขอเชิญนักศึกษา บุคลากรมหาวิทยาลัยมหิดล
เข้าร่วมโครงการเรียนรู้ภาษาและวัฒนธรรมจีน หัวข้อ

เทศกาล ตรุษจีน

วันพุธที่ 2 กุมภาพันธ์ 2565
เวลา 13.00 – 16.00 น.
ในรูปแบบ Cisco Webex Meetings

QR Code เข้าร่วมโปรแกรม

กิจกรรม
ตอบคำถาม
ชิงรางวัล

**กิจกรรมบรรยาย เรื่อง
“ความเชื่อและวิถีของชาวจีนในเทศกาลตรุษจีน”**

วิทยากร : Mr. Liu Fuchao
ผู้เชี่ยวชาญชาวต่างประเทศ
สาขาวิชาภาษาจีน (หลักสูตรนานาชาติ)
คณะศิลปศาสตร์ มหาวิทยาลัยมหิดล

กิจกรรมสาธิต “การถักเชือกจีน”

วิทยากร : Mr. Wang Lanpeng
ผู้เชี่ยวชาญชาวต่างประเทศ
สาขาวิชาภาษาจีน (หลักสูตรนานาชาติ)
คณะศิลปศาสตร์ มหาวิทยาลัยมหิดล

กิจกรรมการประกวด

- การประกวดร้องเพลงจีน
- การประกวดคัดลายมือคำอวยพรภาษาจีน

QR Code ลงทะเบียนโปรแกรม

หมายเหตุ การขอรับชั่วโมง Activity Transcript (AT)

1. ผู้เข้าร่วมโครงการที่เป็นนักศึกษาคณะศิลปศาสตร์ มหาวิทยาลัยมหิดล สามารถขอรับชั่วโมง AT ได้จำนวน 3 ชั่วโมง เมื่อเข้าร่วมกิจกรรมตลอดโครงการ และต้องส่งผลประเมินโครงการมายังเจ้าหน้าที่ ภายในเวลาที่กำหนดเท่านั้น
2. ก่อนเข้าร่วมโครงการกรุณาดำเนินการใช้จ่ายระบบ webex เป็นตัวบุคคลฯ ชื่อ -สกุล และรหัสนักศึกษา เช่น (LA ดีใจ ใจดี 64***x)

ติดต่อสอบถามได้ที่
คุณสุรศักดิ์ สุโอสถ ศูนย์การเรียนรู้ภาษา (LLC)
โทร 02 -4414401 -4 ต่อ 1723
e-mail : mula.language@gmail.com
Facebook Page : <https://www.facebook.com/lc.la>

จัดทำโดย หน่วยเทคโนโลยีสารสนเทศและสื่อรณรงค์ โทรภายใน 1728 อังคาร ๑๖ มีนาคม 2565

ระบุข้อมูลผู้จัดทำสื่อ หน่วยงาน เบอร์โทรศัพท์ วัน เดือน ปี ที่จัดทำ / วัน เดือน ปี ที่ปรับปรุงข้อมูล

ตัวอย่างโปสเตอร์/แบนเนอร์ ที่ถูกต้อง

โลโก้คณะศิลปศาสตร์

อัตลักษณ์ที่แสดงถึง Brand
คณะศิลปศาสตร์ ให้เริ่มต้นด้วย MULA

มหาวิทยาลัยมหิดล
คณะศิลปศาสตร์

MULA

OPEN HOUSE 2021

กิจกรรมหลักสุตรฯ
สาขาวิชาภาษาอังกฤษ

กิจกรรมทางด้าน
การเขียนและการพูด

5
พ.ย.
2564 11.00 - 13.00 น.
LA Tales to Tell

6
พ.ย.
2564 10.30 - 11.30 น.
13.30 - 15.00 น.
LATV2021

YouTube Facebook **LIVE** @LiberalArts.Mahidol

QR Code ลงทะเบียน
เข้าร่วมกิจกรรม

จัดทำโดย คณะเทคโนโลยีสารสนเทศและสื่อสารองค์กร โทรภายใน 1728 อีเมล c.u.1_27.10.2564

ระบุข้อมูลผู้จัดทำสื่อ หน่วยงาน เบอร์โทรศัพท์ วัน เดือน ปี ที่จัดทำ / วัน เดือน ปี ที่ปรับปรุงข้อมูล



คณะศิลปศาสตร์ มหาวิทยาลัยมหิดล
999 ถนนพุทธมณฑลสาย 4 ตำบลศาลายา
อำเภอพุทธมณฑล จังหวัดนครปฐม 73170
โทรศัพท์ 0-2441-4401 - 8
www.la.mahidol.ac.th