



มหาวิทยาลัยมหิดล  
คณะศิลปศาสตร์

MULA

คู่มือปฏิบัติงาน

ของหน่วยงานภายใน

คณะศิลปศาสตร์

# งาน คลัง และ พัสดุ



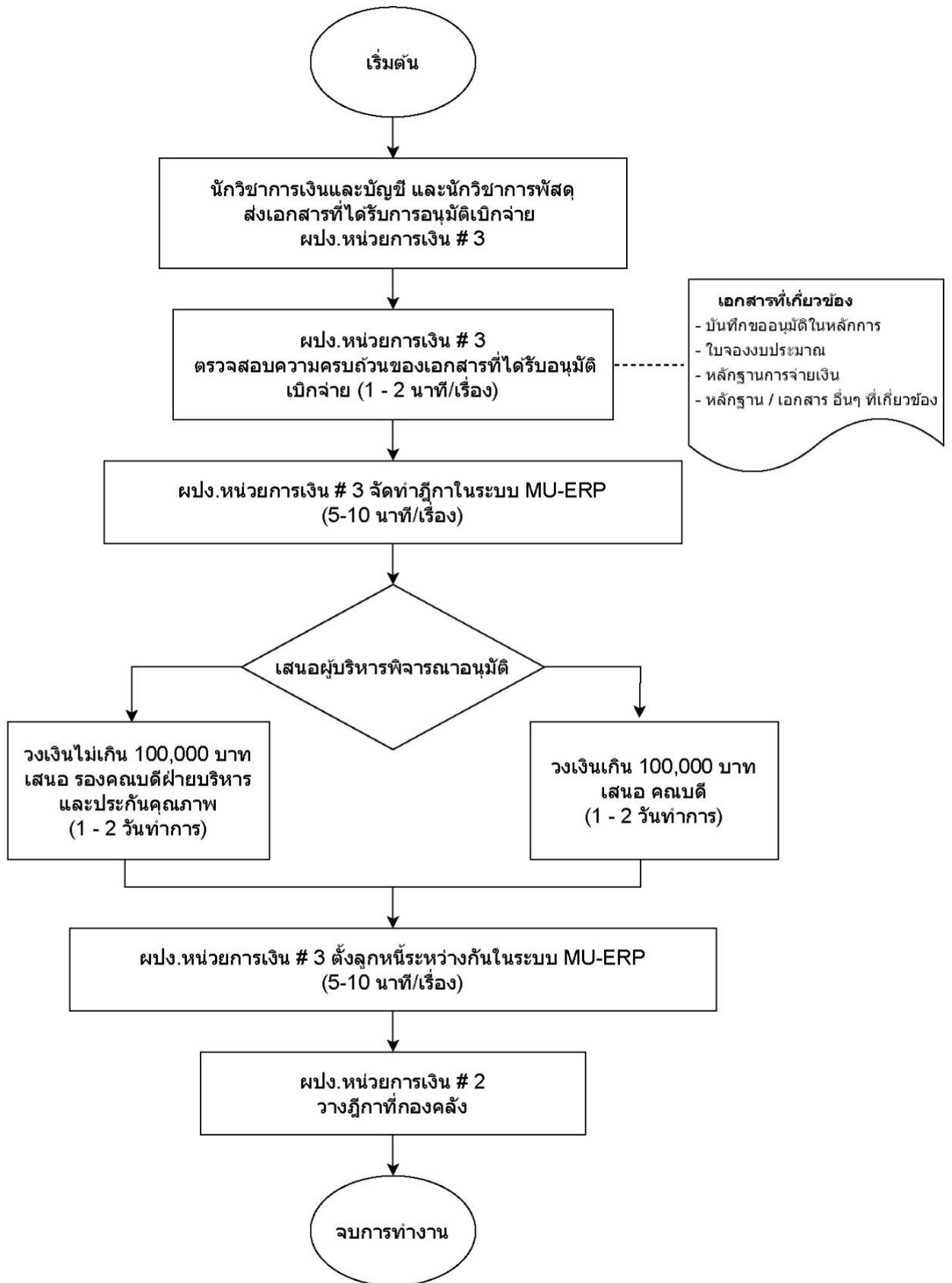
■ หน่วยการเงินและบัญชี

■ หน่วยพัสดุ

## หน่วยการเงินและบัญชี



## ขั้นตอนการจัดทำฎีกาค่าใช้จ่ายในระบบ MU-ERP

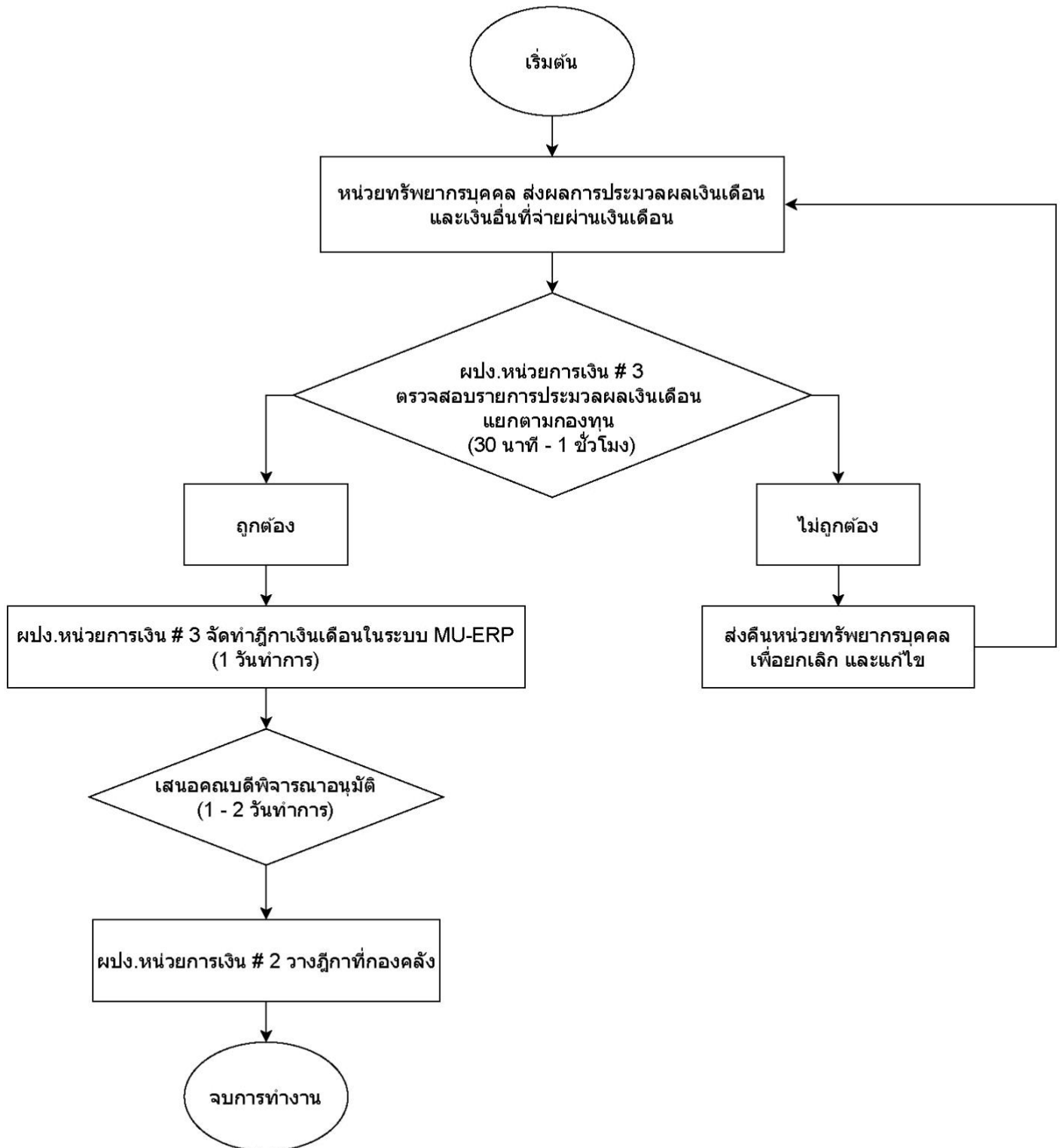


### หมายเหตุ

ผู้ปฏิบัติงานหน่วยการเงินและบัญชี หมายเลข 1 (ผปง.หน่วยการเงิน #1) คุณณัฐภา บัวหลั่น  
 ผู้ปฏิบัติงานหน่วยการเงินและบัญชี หมายเลข 2 (ผปง.หน่วยการเงิน #2) คุณสุจิตราดา วัฒนาก  
 ผู้ปฏิบัติงานหน่วยการเงินและบัญชี หมายเลข 3 (ผปง.หน่วยการเงิน #3) คุณณิชาภา ศรีลาจันทร์

จัดทำโดย ณิชาภา ศรีลาจันทร์  
 หน่วยการเงินและบัญชี งานคลังและพัสดุ  
 ปรับปรุงเมื่อ 5 พฤษภาคม 2564

## ขั้นตอนการจัดทำฎีกาเงินเดือนคณะศิลปศาสตร์ มหาวิทยาลัยมหิดล

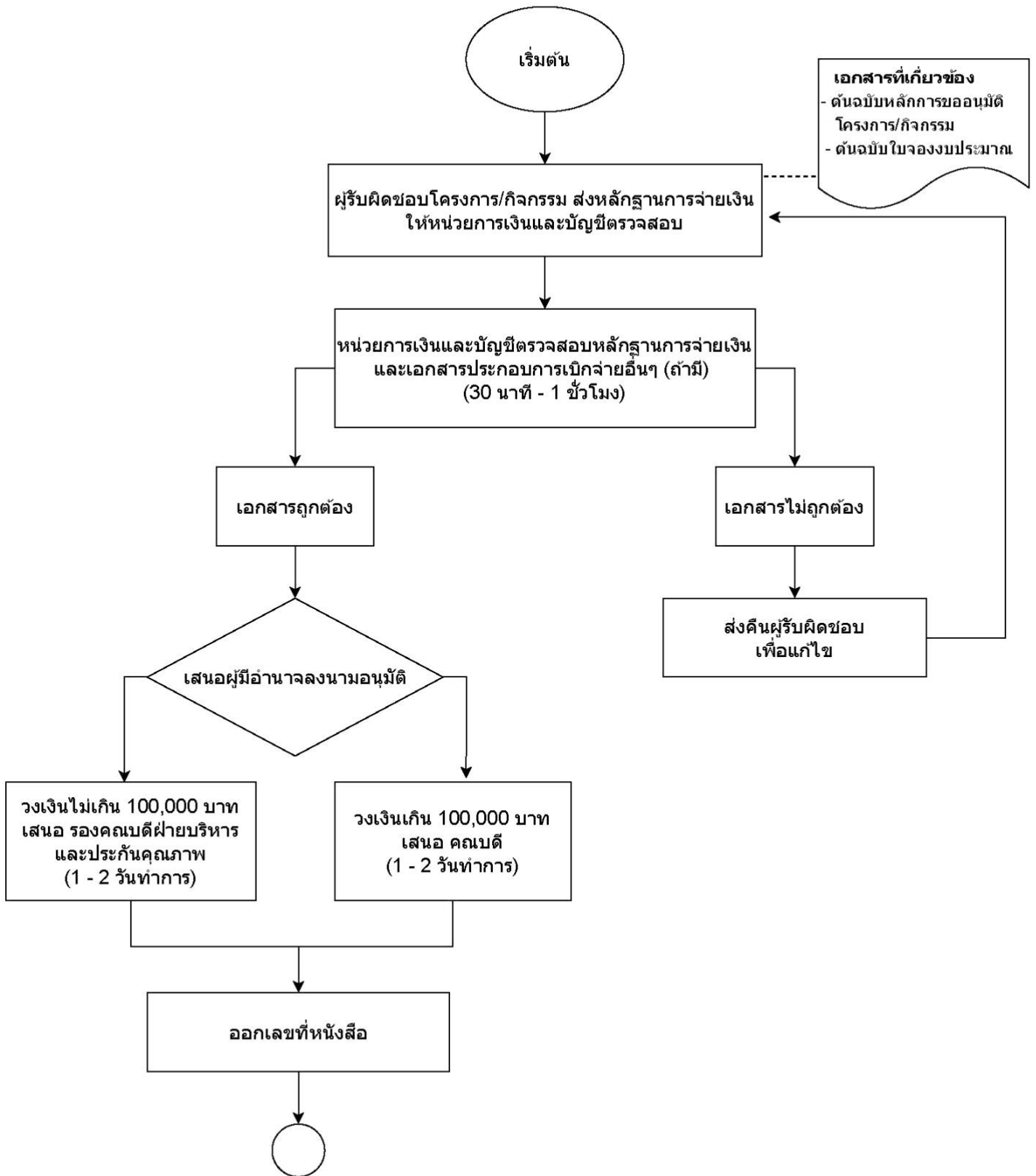


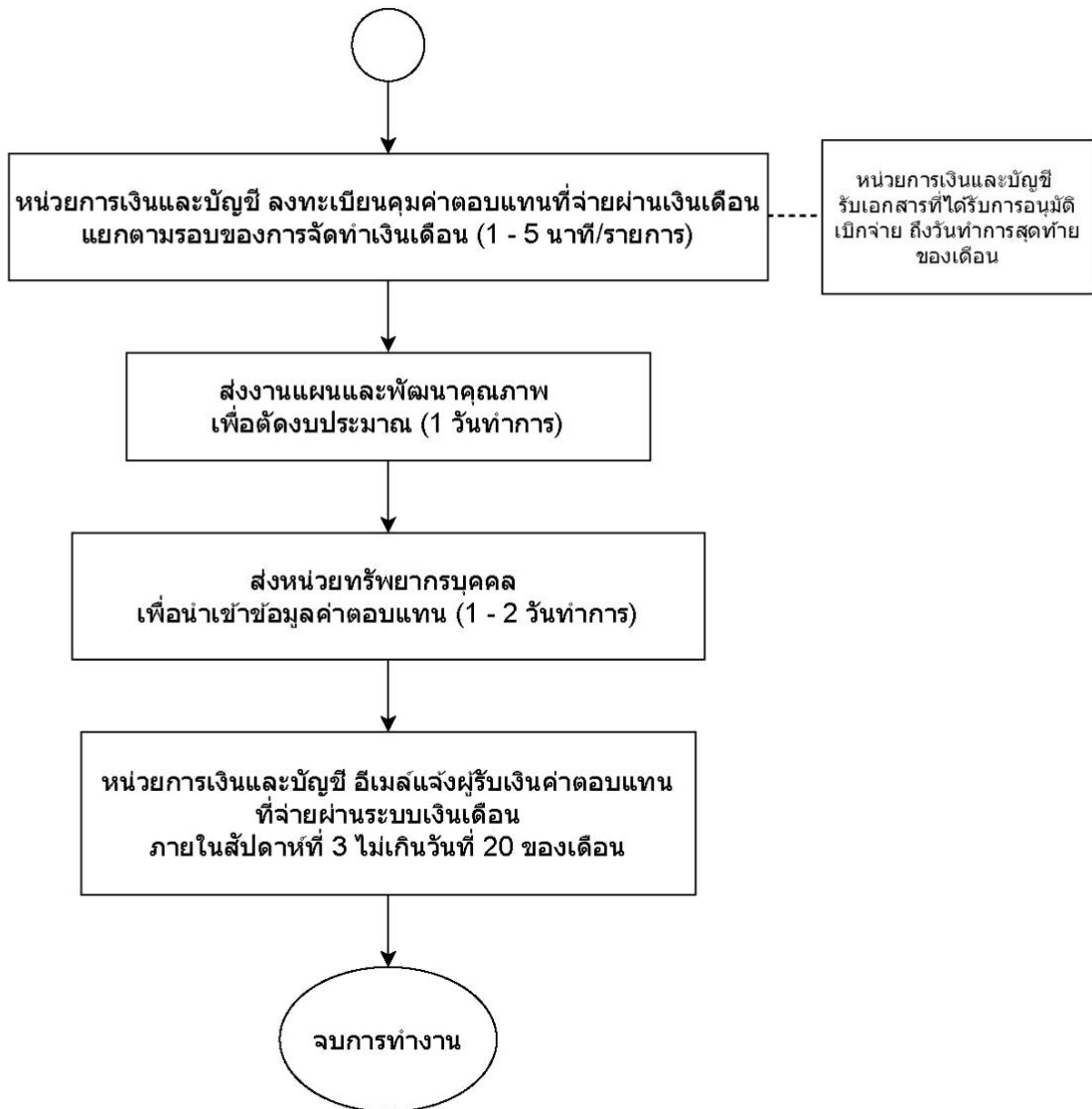
### หมายเหตุ

ผู้ปฏิบัติงานหน่วยการเงินและบัญชี หมายเลข 1 (ผปง.หน่วยการเงิน #1) คุณณัฐรา บัวหลั่น  
ผู้ปฏิบัติงานหน่วยการเงินและบัญชี หมายเลข 2 (ผปง.หน่วยการเงิน #2) คุณฐิติวราดา วัฒนากร  
ผู้ปฏิบัติงานหน่วยการเงินและบัญชี หมายเลข 3 (ผปง.หน่วยการเงิน #3) คุณณิชาภา ศรีลาจันทร์

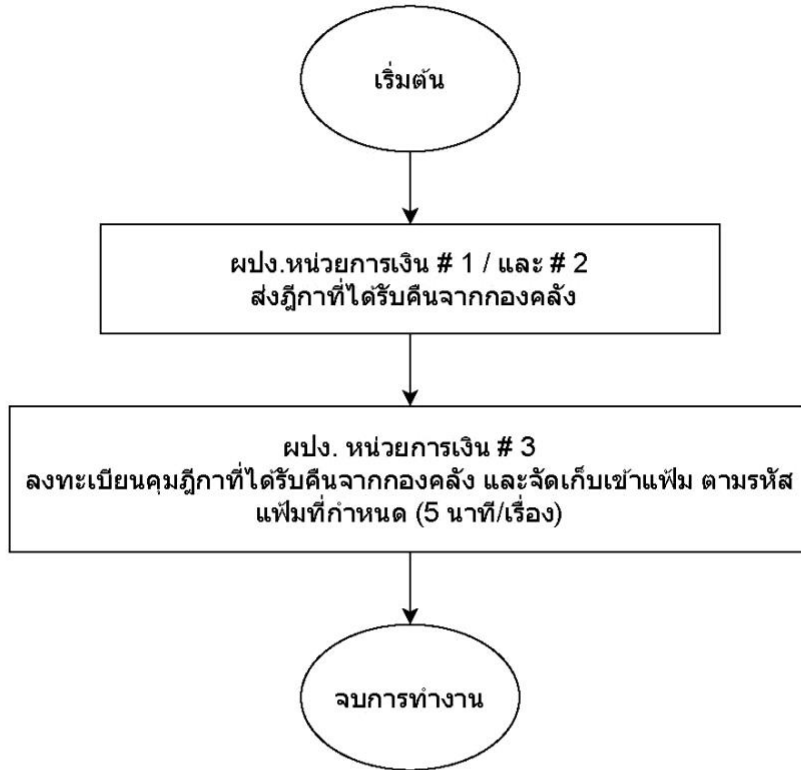
จัดทำโดย ณิชาภา ศรีลาจันทร์  
หน่วยการเงินและบัญชี งานคลังและพัสดุ  
ปรับปรุงเมื่อ 5 พฤษภาคม 2564

# ขั้นตอนการเบิกจ่ายค่าตอบแทนของบุคลากรคณะศิลปศาสตร์ ผ่านระบบเงินเดือน





## ขั้นตอนการจัดเก็บเอกสารค่าใช้จ่ายคณะศิลปศาสตร์

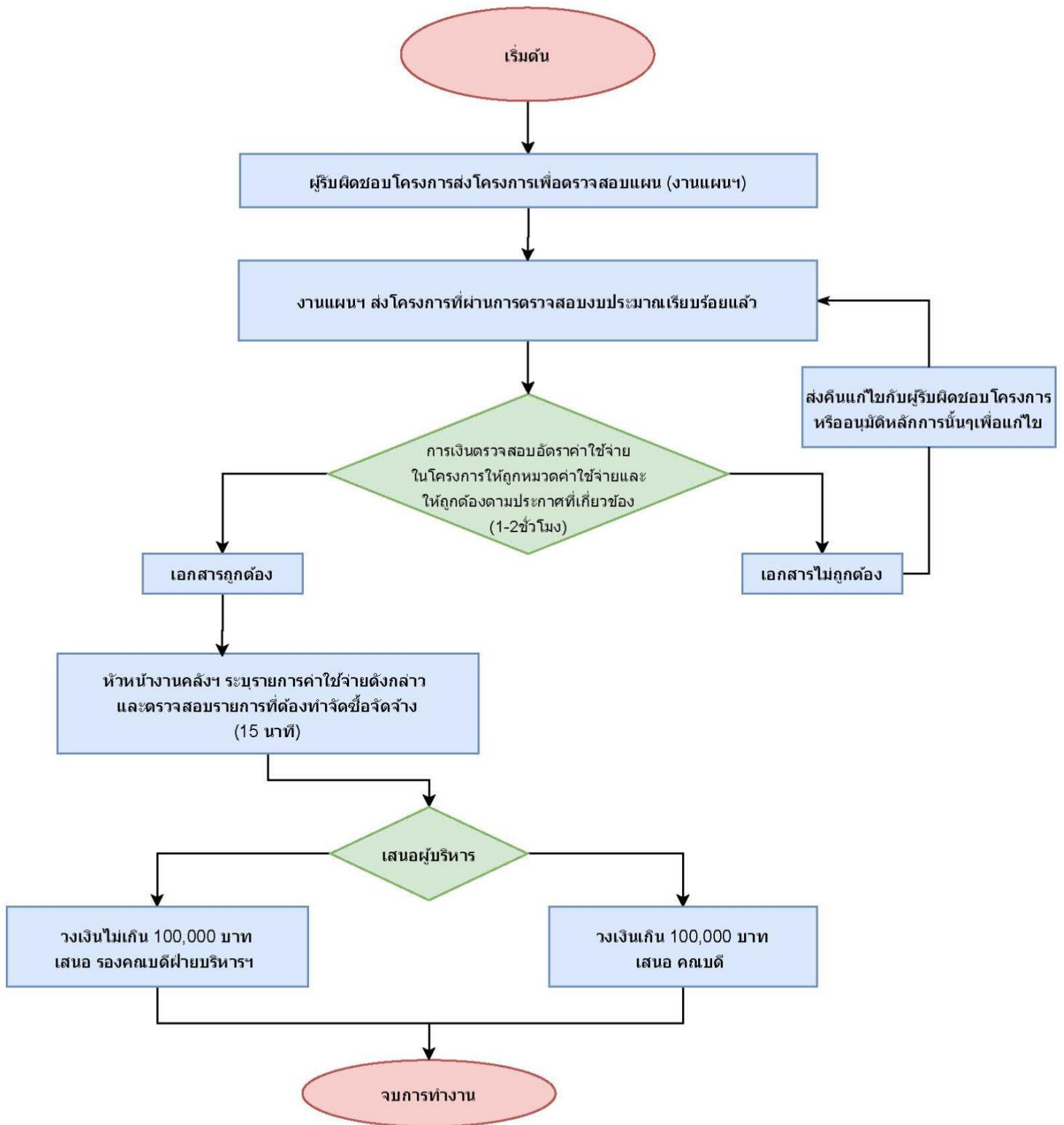


### หมายเหตุ

ผู้ปฏิบัติงานหน่วยงานเงินและบัญชี หมายเลข 1 (ผปง. หน่วยงานเงิน #1) คุณณัฐธา บัวหลั่น  
ผู้ปฏิบัติงานหน่วยงานเงินและบัญชี หมายเลข 2 (ผปง. หน่วยงานเงิน #2) คุณรัฐดิศวรดา วัฒนากกร  
ผู้ปฏิบัติงานหน่วยงานเงินและบัญชี หมายเลข 3 (ผปง. หน่วยงานเงิน #3) คุณณิชากา ศรีลาจันทร์

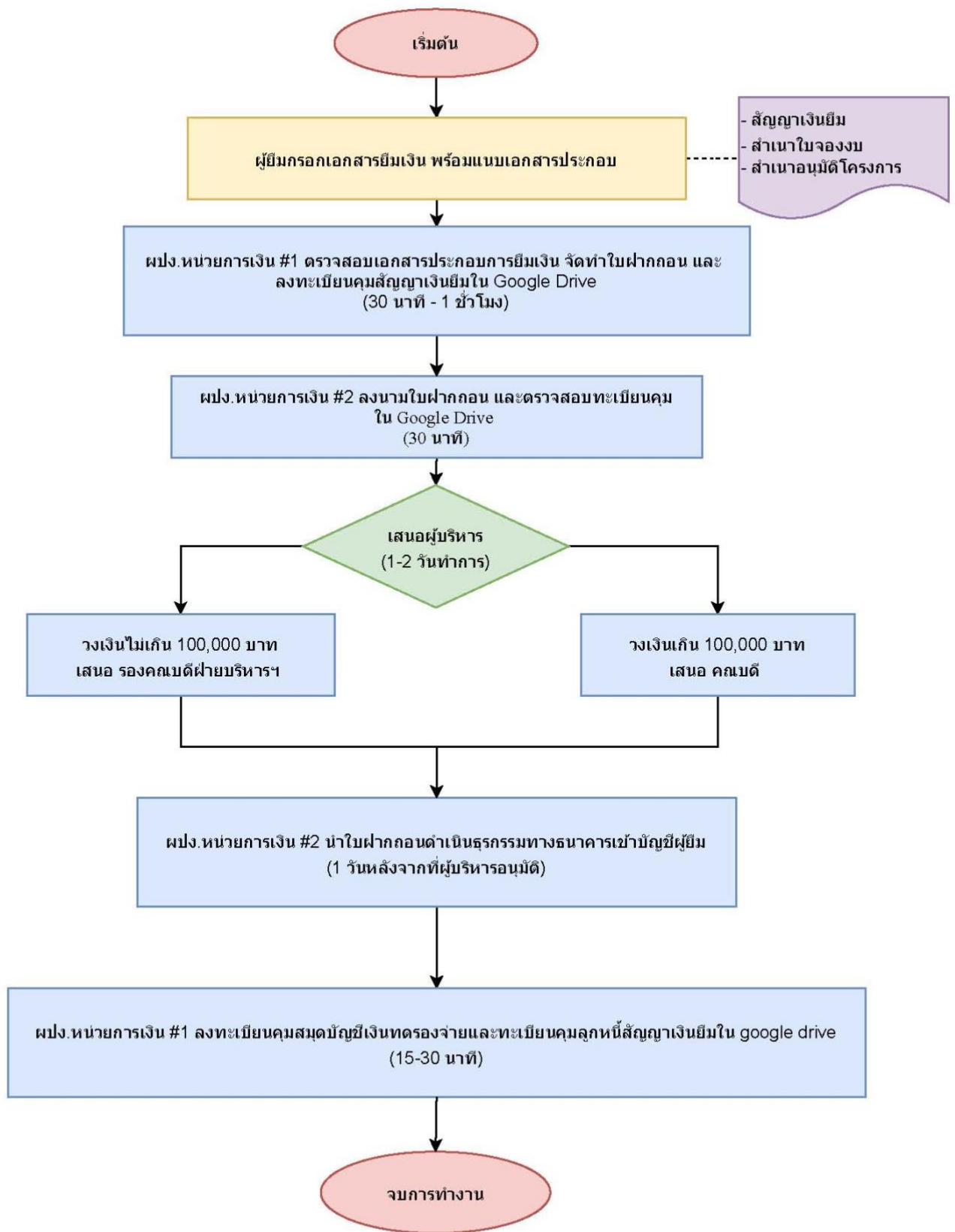
จัดทำโดย ณัชภา ศรีลาจันทร์  
หน่วยงานเงินและบัญชี งานคลังและพัสดุ  
ปรับปรุงเมื่อ 5 พฤษภาคม 2564

# Flowchart ขั้นตอนการตรวจอนุมัติอัตราค่าใช้จ่ายโครงการ





## Flowchart ขั้นตอนการยืมเงินทตรงจ่าย

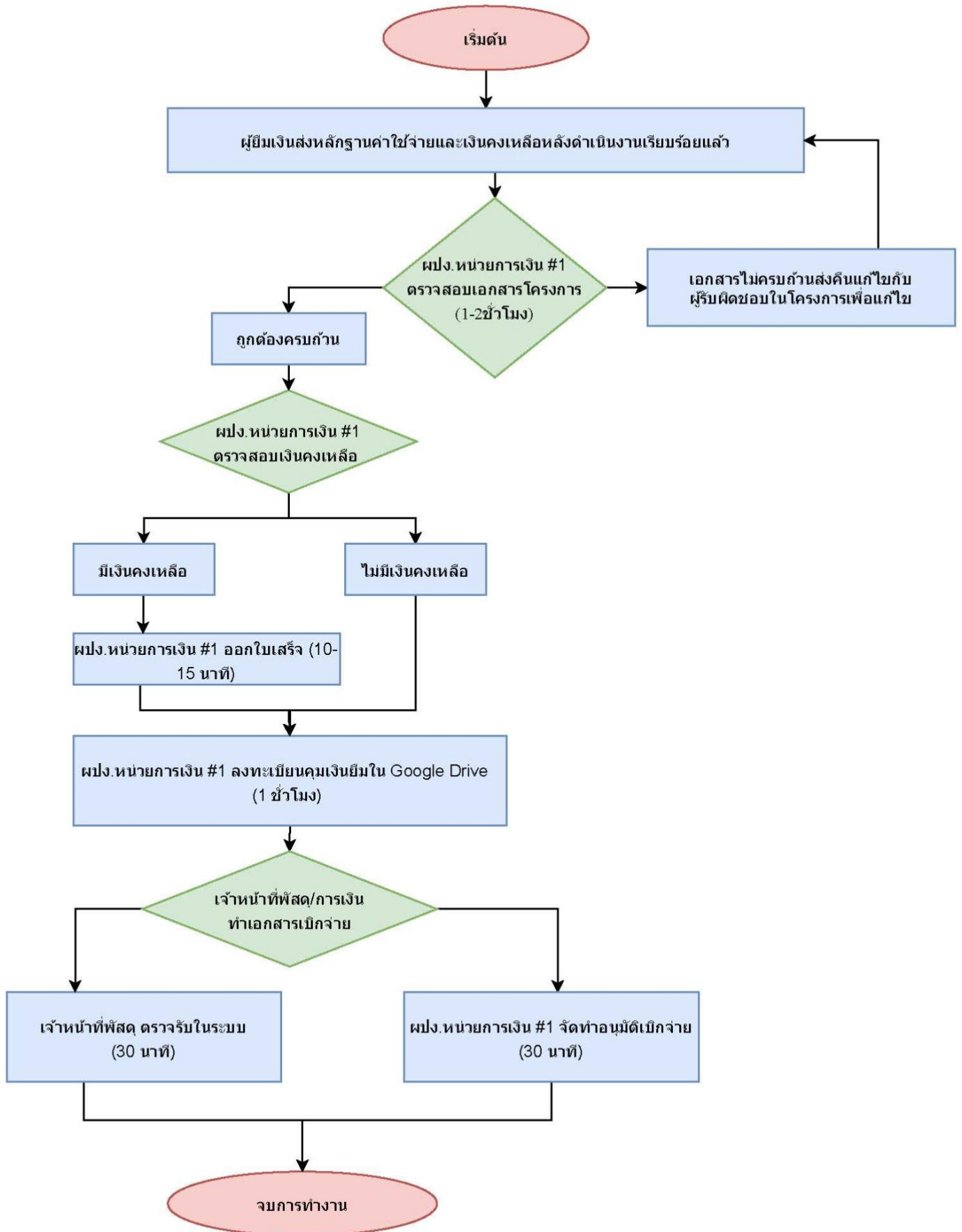


### หมายเหตุ

ผู้ปฏิบัติงานหน่วยงานการเงินและบัญชีหมายเลข 1 (ผปง. หน่วยงานการเงิน #1) : คุณณัฏฐรา บัวหลั่น  
 ผู้ปฏิบัติงานหน่วยงานการเงินและบัญชีหมายเลข 2 (ผปง. หน่วยงานการเงิน #2) : คุณริติวรรดา วัฒนการ  
 ผู้ปฏิบัติงานหน่วยงานการเงินและบัญชีหมายเลข 3 (ผปง. หน่วยงานการเงิน #3) : คุณณิชาภา ศรีลาจันทร์

จัดทำโดย น.ส. ณัฏฐรา บัวหลั่น  
 หน่วยงานการเงินและบัญชี งานคลังและพัสดุ  
 ปรับปรุงเมื่อ 27 เม.ย. 64

## Flowchart ขั้นตอนการส่งใช้คืนเงินยืมตรงจ่าย

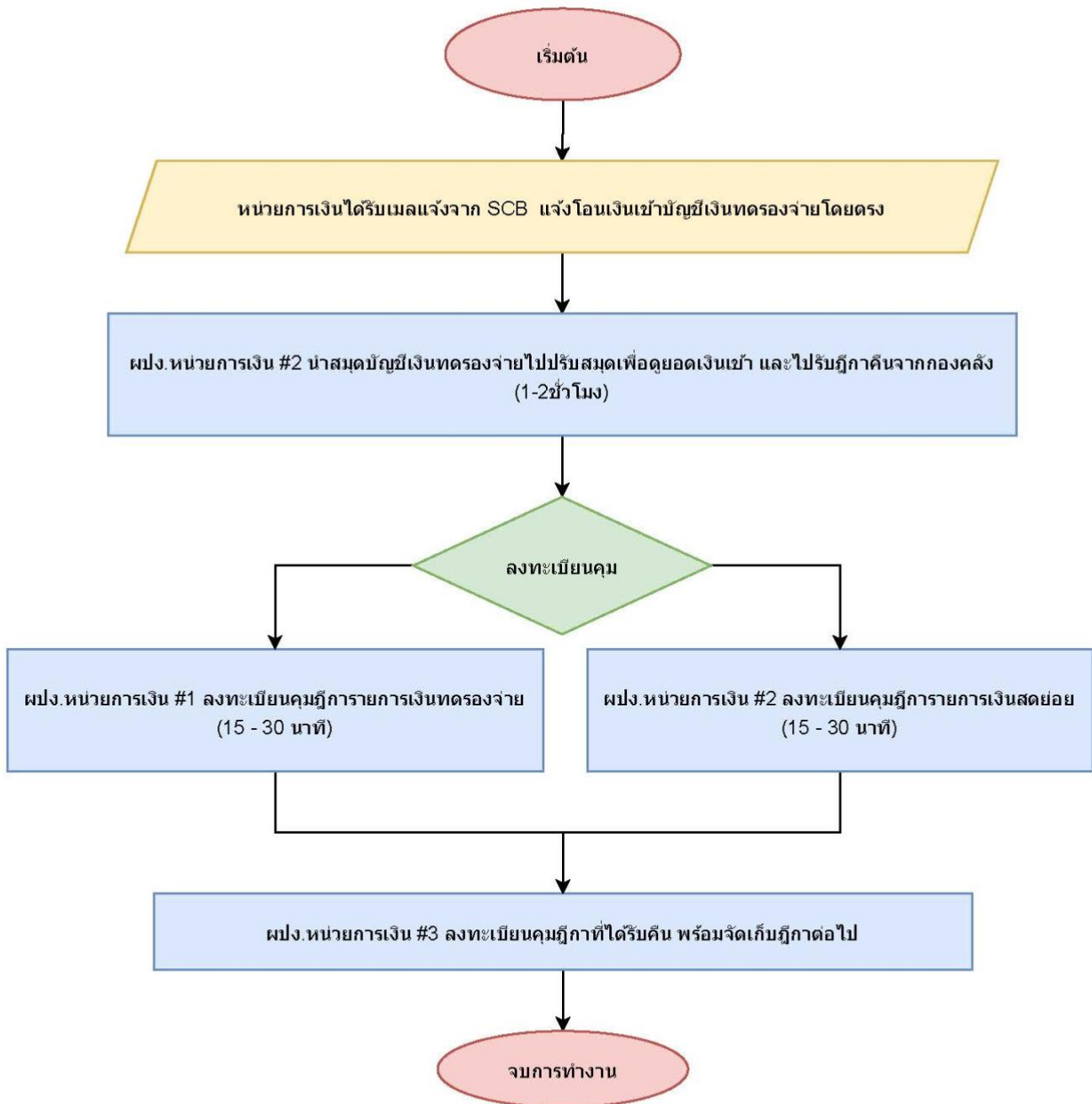


หมายเหตุ

ผู้ปฏิบัติงานหน่วยงานการเงินและบัญชีหมายเลข 1 (ผปง. หน่วยงานการเงิน #1) : คุณณัฏฐา บัวหิ้น  
 ผู้ปฏิบัติงานหน่วยงานการเงินและบัญชีหมายเลข 2 (ผปง. หน่วยงานการเงิน #2) : คุณฐิติรดา วัฒนาก  
 ผู้ปฏิบัติงานหน่วยงานการเงินและบัญชีหมายเลข 3 (ผปง. หน่วยงานการเงิน #3) : คุณณิชากา ศรีลาจันทร์

จัดทำโดย น.ส. ณัฏฐา บัวหิ้น  
 หน่วยงานการเงินและบัญชี งานคลังและพัสดุ  
 ปรับปรุงเมื่อ 27 เม.ย. 64

## Flowchart ขั้นตอนการบันทึกฎีกาได้รับคืนจากมหาวิทยาลัย

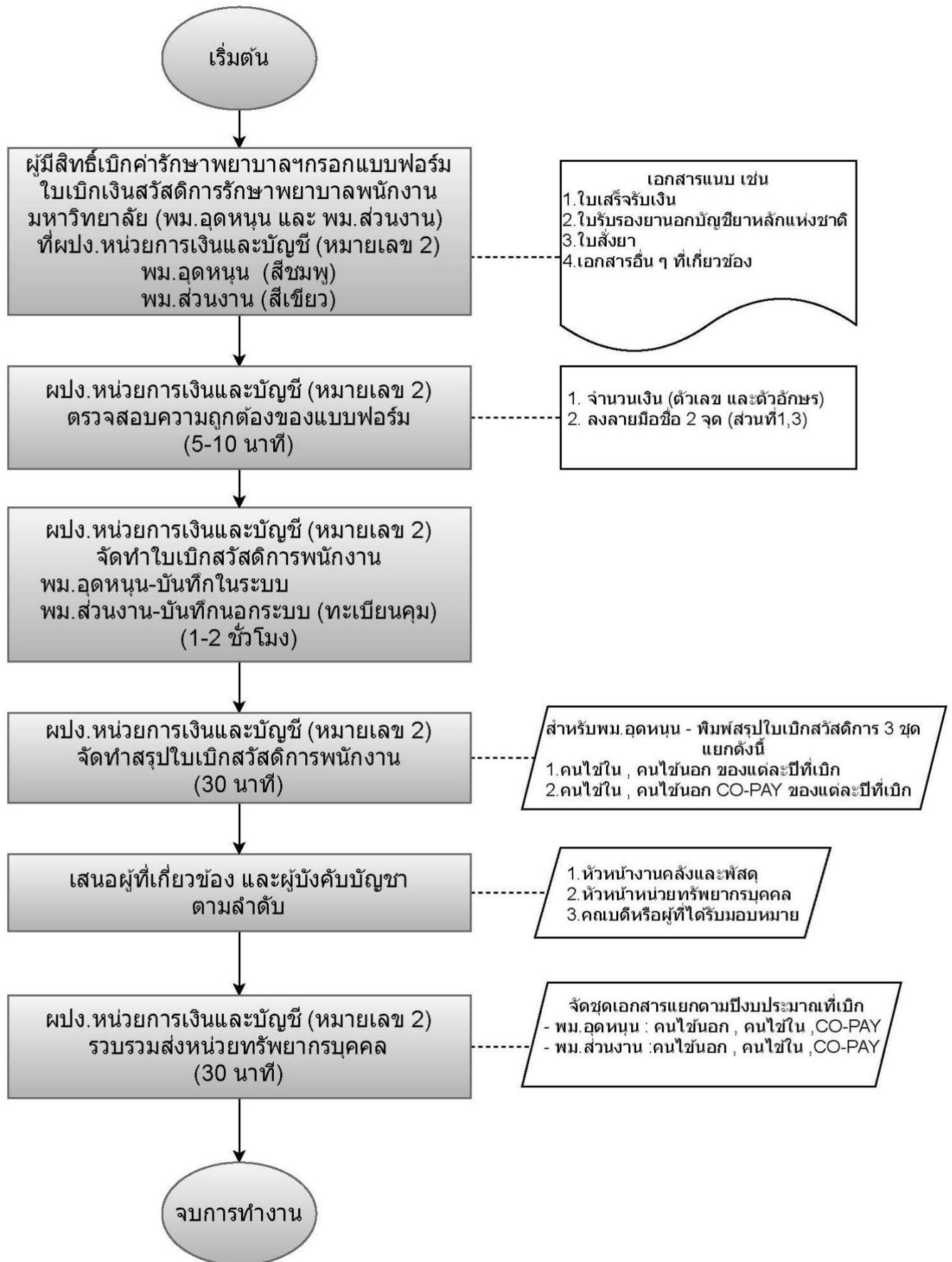


### หมายเหตุ

ผู้ปฏิบัติงานหน่วยการเงินและบัญชีหมายเลข 1 (ผปง. หน่วยการเงิน #1) : คุณณัฏฐา บัวหลั่น  
ผู้ปฏิบัติงานหน่วยการเงินและบัญชีหมายเลข 2 (ผปง. หน่วยการเงิน #2) : คุณสุวิธิตา วัฒนากกร  
ผู้ปฏิบัติงานหน่วยการเงินและบัญชีหมายเลข 3 (ผปง. หน่วยการเงิน #3) : คุณณิชาภา ศรีลาจันทร์

จัดทำโดย น.ส. ณัฏฐา บัวหลั่น  
หน่วยการเงินและบัญชี งานคลังและพัสดุ  
ปรับปรุงเมื่อ 27 เม.ย. 64

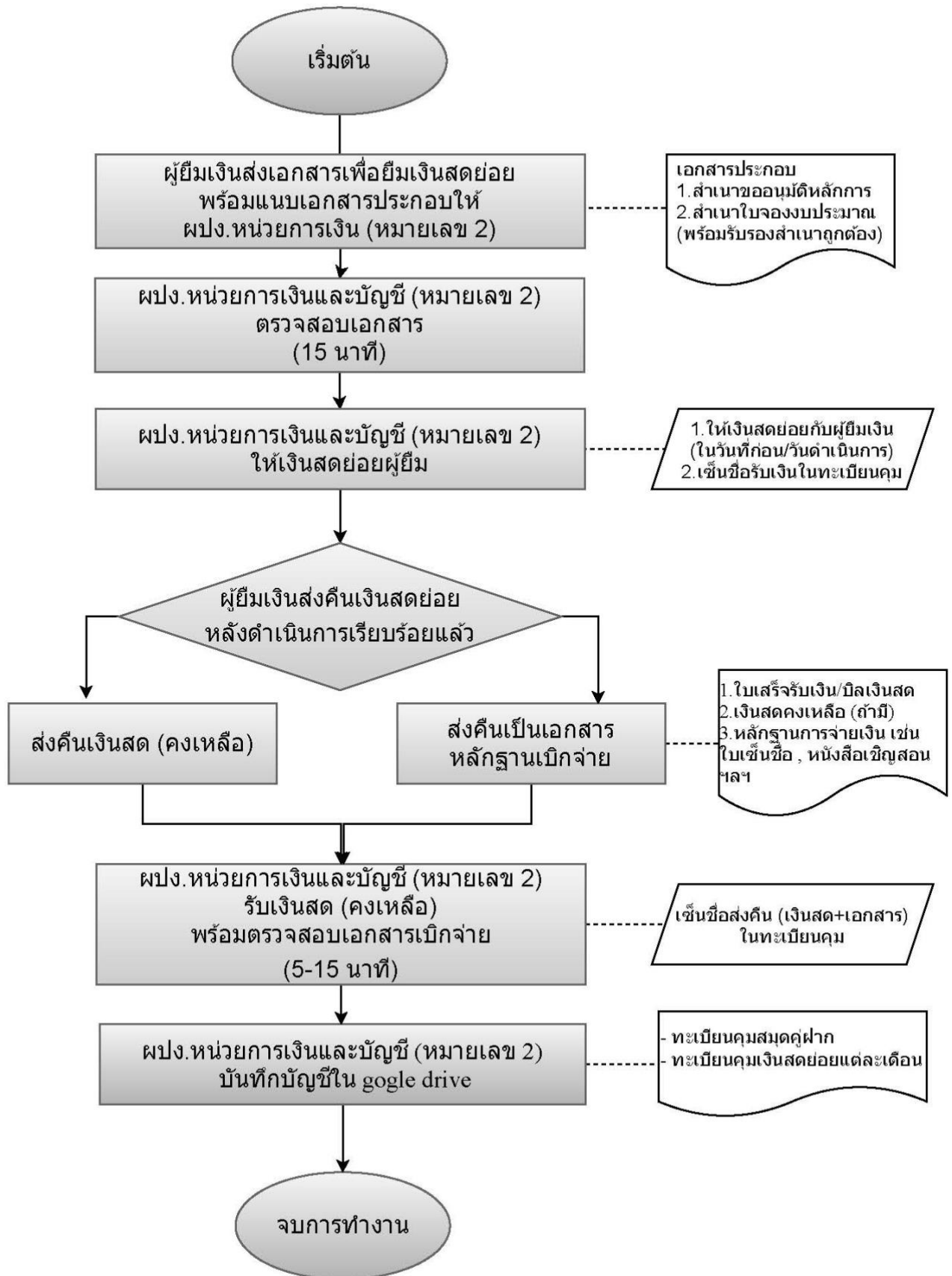
# Flowchart ขั้นตอนการเบิกค่ารักษาพยาบาล



หมายเหตุ :  
 ผู้ปฏิบัติงานหน่วยการเงินและบัญชีหมายเลข 1 : คุณณัฏฐา บัวหสัน  
 ผู้ปฏิบัติงานหน่วยการเงินและบัญชีหมายเลข 2 : คุณเรศิวดา วัฒนากร  
 ผู้ปฏิบัติงานหน่วยการเงินและบัญชีหมายเลข 3 : คุณณิชาภา ศรีลาจันทร์

น.ส.เรศิวดา วัฒนากร  
 หน่วยการเงินและบัญชี งานคลังและพัสดุ  
 ปรับปรุง ณ 3 พ.ค. 64

## Flowchart ขั้นตอนการยืม-คืน เงินสดย่อย

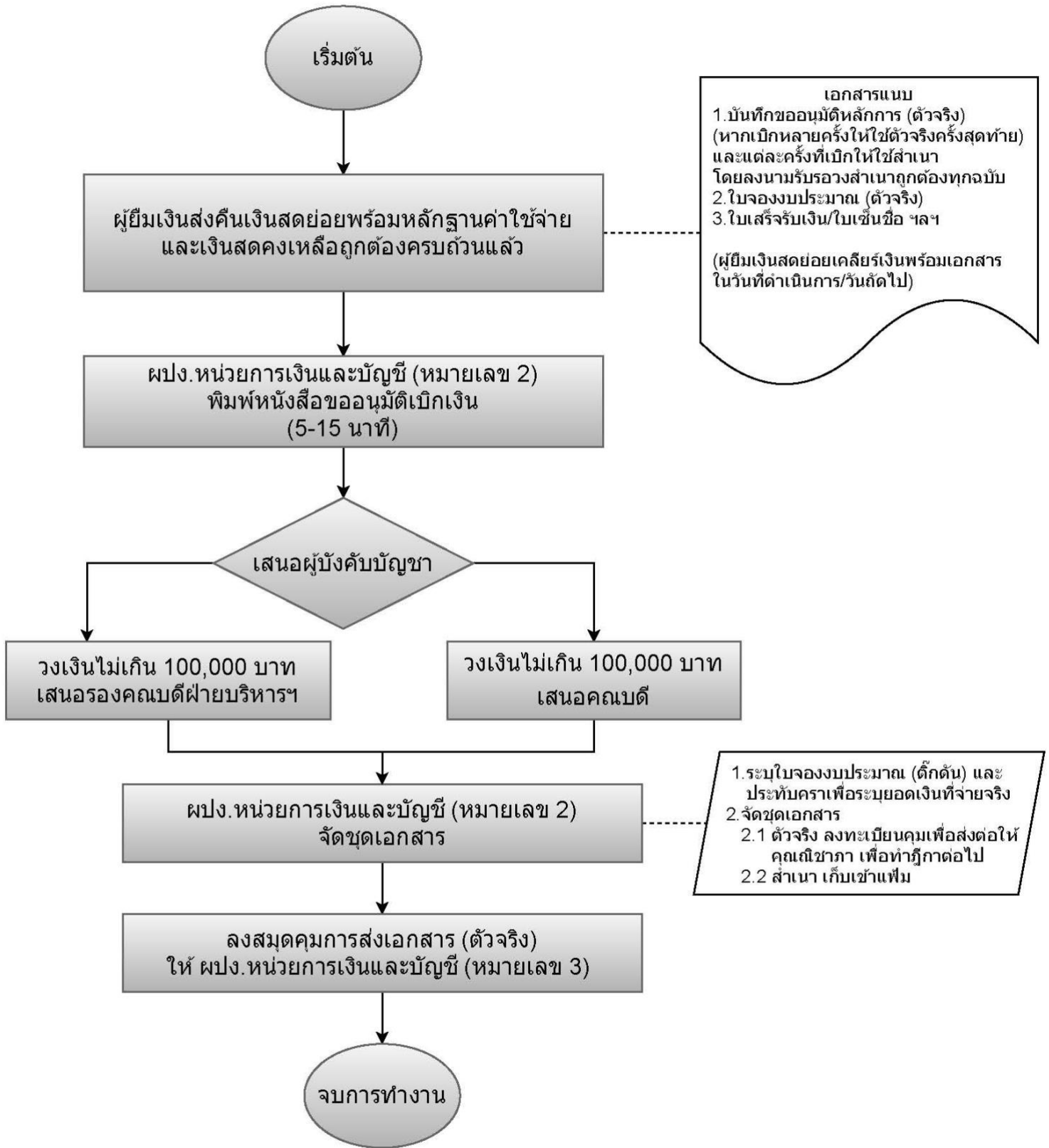


หมายเหตุ :

ผู้ปฏิบัติงานหน่วยการเงินและบัญชีหมายเลข 1 : คุณณัฏฐา บัวหลั่น  
 ผู้ปฏิบัติงานหน่วยการเงินและบัญชีหมายเลข 2 : คุณสุจิตรา วัฒนการ  
 ผู้ปฏิบัติงานหน่วยการเงินและบัญชีหมายเลข 3 : คุณณิชาภา ศรีลาจันทร์

น.ส.สุจิตรา วัฒนการ  
 หน่วยการเงินและบัญชี งานคลังและพัสดุ  
 ปรับปรุง ณ 3 พ.ค. 64

# Flowchart ขั้นตอนขออนุมัติเบิกจ่าย

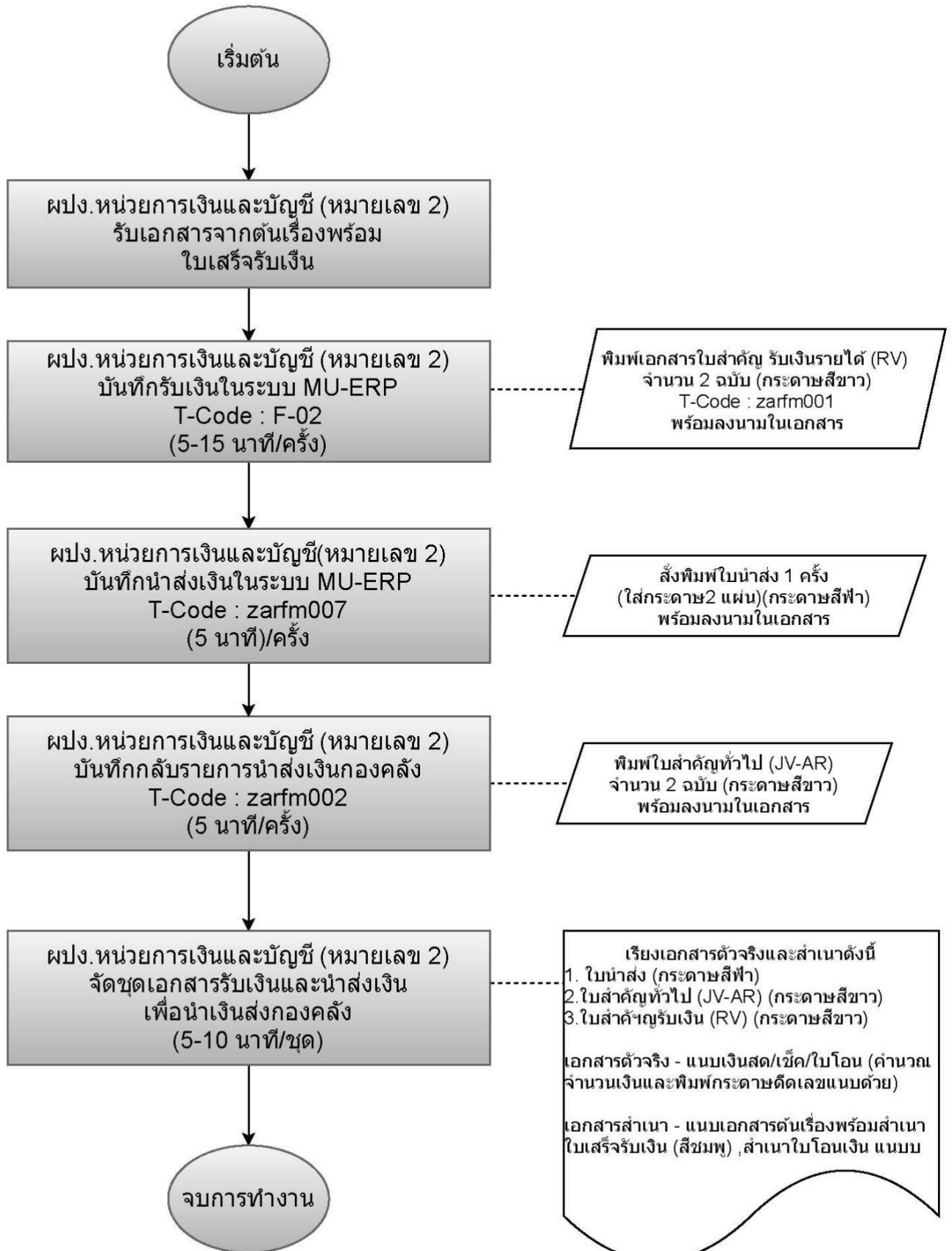


หมายเหตุ :

ผู้ปฏิบัติงานหน่วยงานการเงินและบัญชีหมายเลข 1 : คุณณัฏฐา บัวหั่น  
ผู้ปฏิบัติงานหน่วยงานการเงินและบัญชีหมายเลข 2 : คุณสุติวรา วัฒนการ  
ผู้ปฏิบัติงานหน่วยงานการเงินและบัญชีหมายเลข 3 : คุณณิชากา ศรีลาจันทร์

น.ส.สุติวรา วัฒนการ  
หน่วยงานการเงินและบัญชี งานคลังและพัสดุ  
ปรับปรุง ณ 3 พ.ค. 64

# Flowchart ขั้นตอนการบันทึกรับเงิน และนำส่งเงินในระบบ MU-ERP

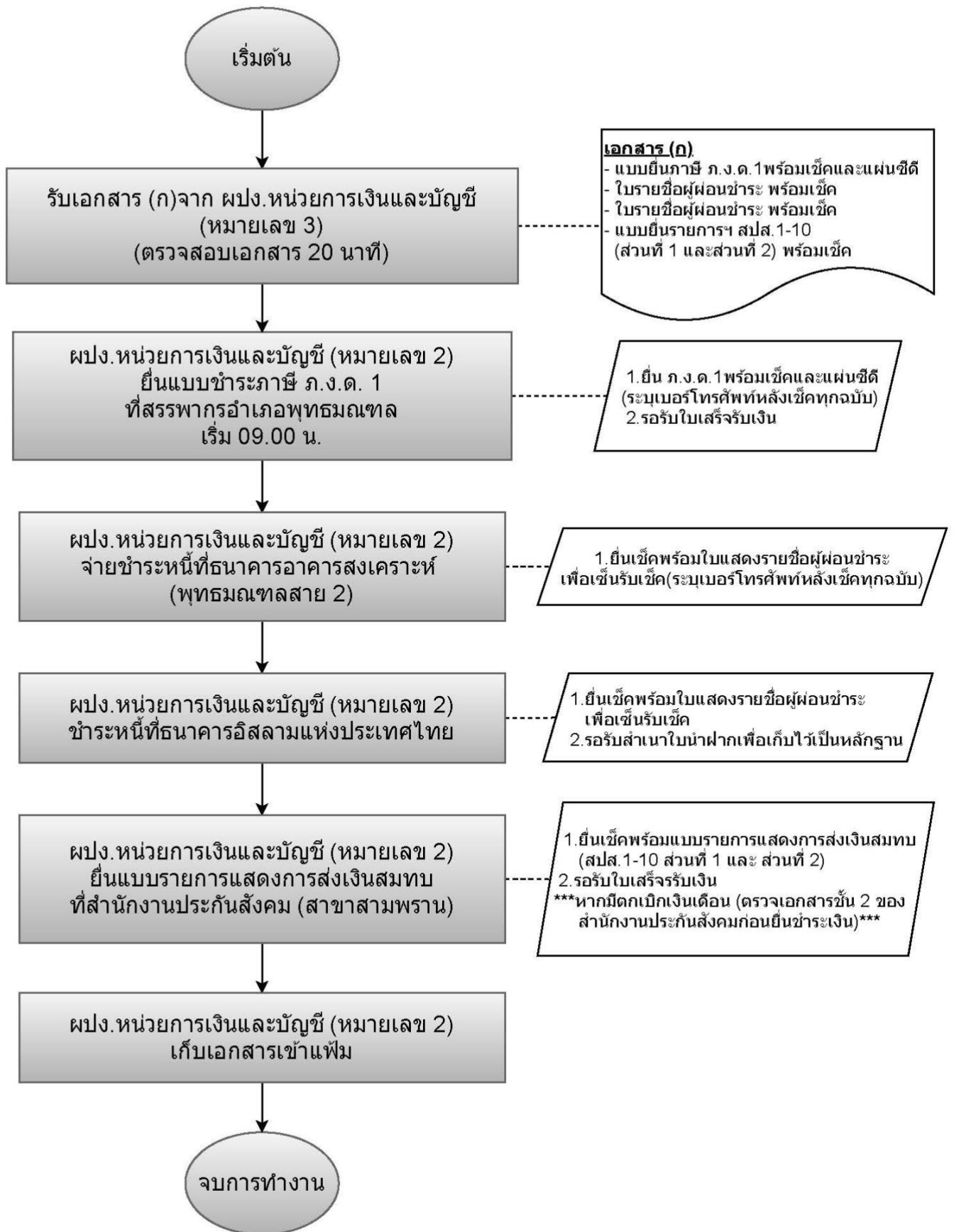


หมายเหตุ :

ผู้ปฏิบัติงานหน่วยการเงินและบัญชีหมายเลข 1 : คุณณัฏฐา บัวหลั่น  
ผู้ปฏิบัติงานหน่วยการเงินและบัญชีหมายเลข 2 : คุณสุจิตรา วัฒนการ  
ผู้ปฏิบัติงานหน่วยการเงินและบัญชีหมายเลข 3 : คุณณิชาภา ศรีลาจันทร์

น.ส.สุจิตรา วัฒนการ  
หน่วยการเงินและบัญชี งานคลังและพัสดุ  
ปรับปรุง ณ 3 พ.ค. 64

# Flowchart ขั้นตอนการจ่ายชำระหนี้

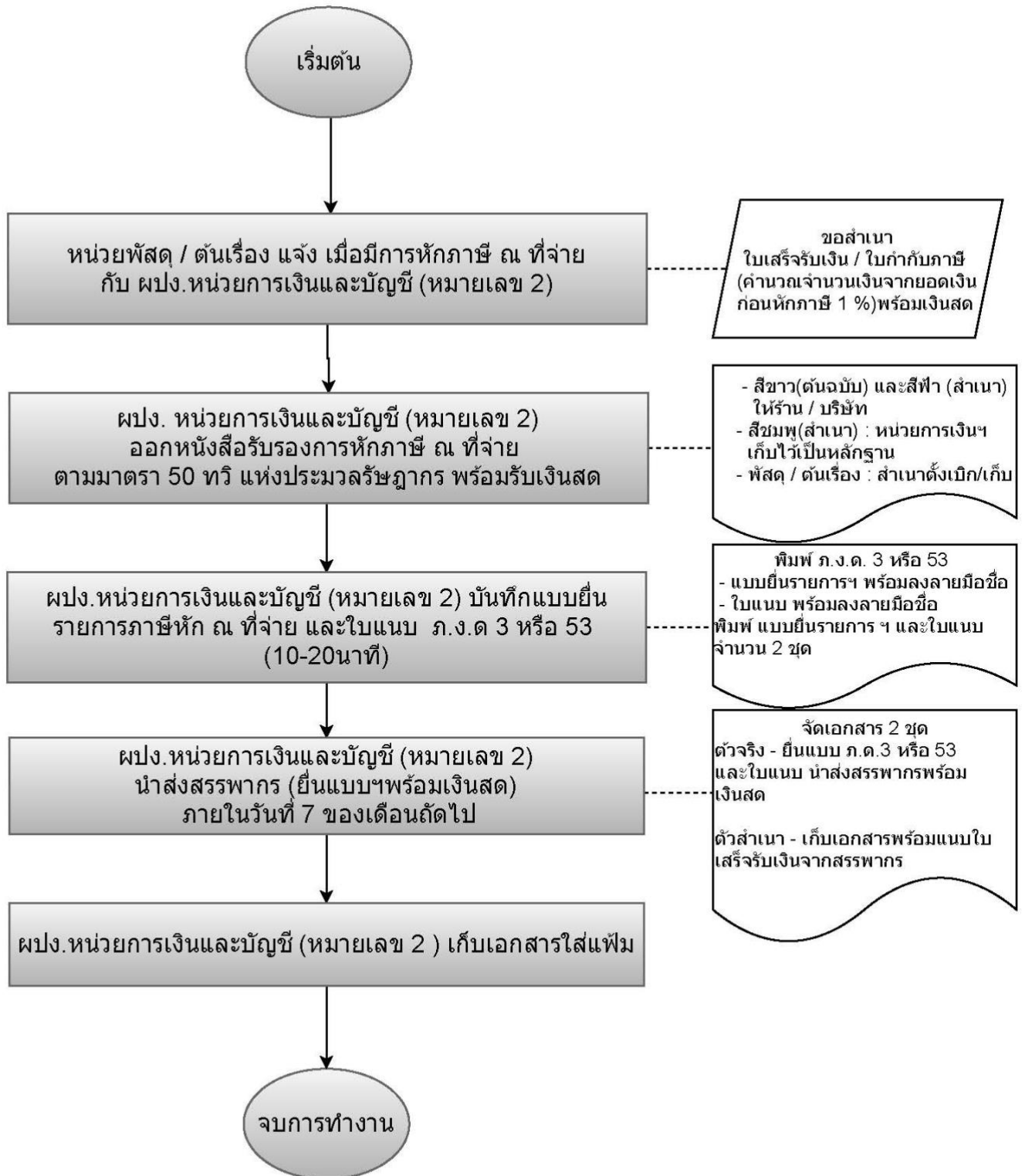


หมายเหตุ :  
 ผู้ปฏิบัติงานหน่วยการเงินและบัญชีหมายเลข 1 : คุณณัฐรา บัวหั่น  
 ผู้ปฏิบัติงานหน่วยการเงินและบัญชีหมายเลข 2 : คุณสุจิตรา วัฒนาร  
 ผู้ปฏิบัติงานหน่วยการเงินและบัญชีหมายเลข 3 : คุณณิชากา ศรีลาจันทร์

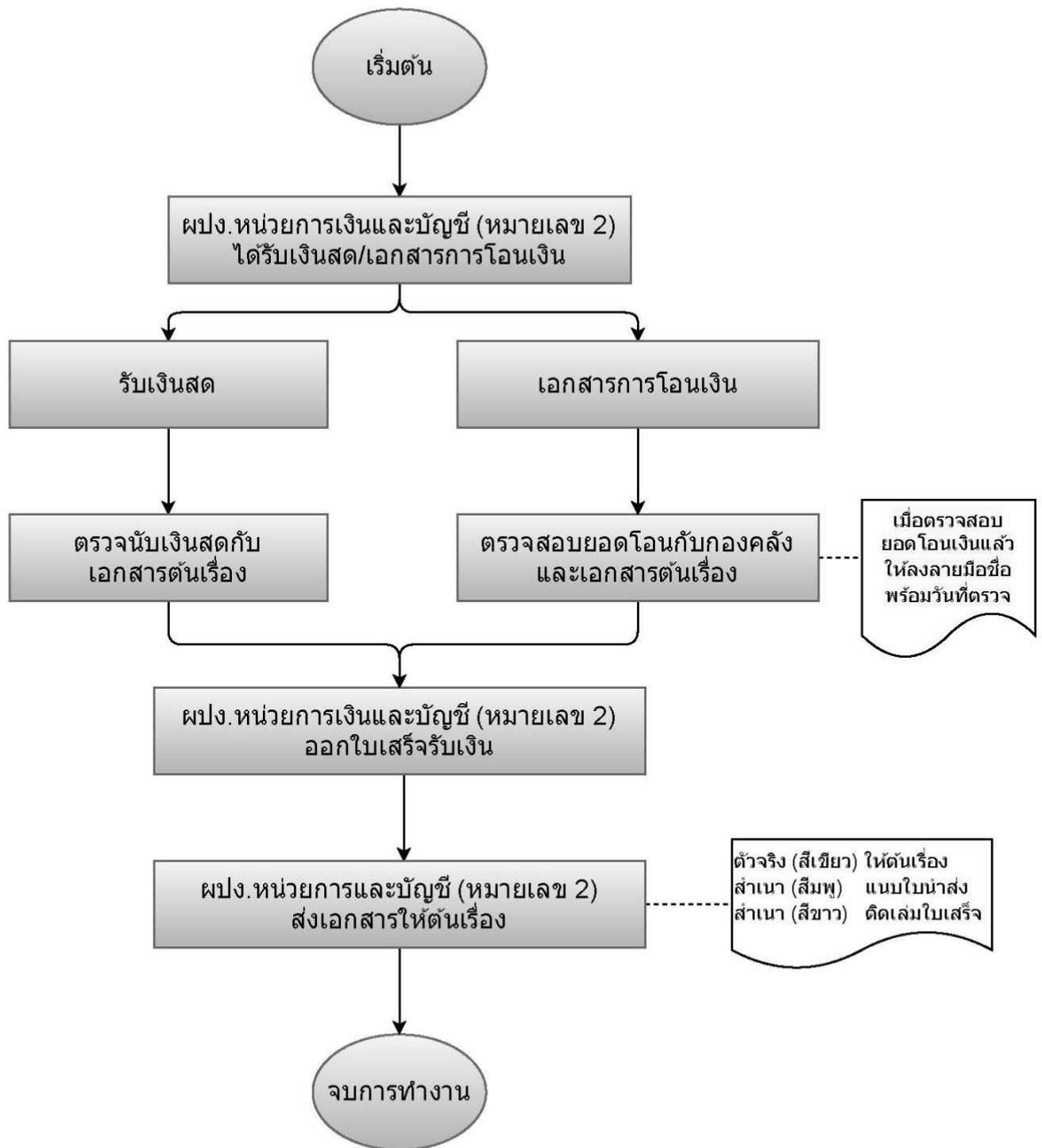
น.ส.สุจิตรา วัฒนาร  
 หน่วยการเงินและบัญชี งานคลังและพัสดุ  
 ปรับปรุง ณ 3 พ.ค. 64



## Flowchart ขั้นตอนการหักภาษี ณ ที่จ่าย



# Flowchart ขั้นตอนการการออกใบเสร็จรับเงิน

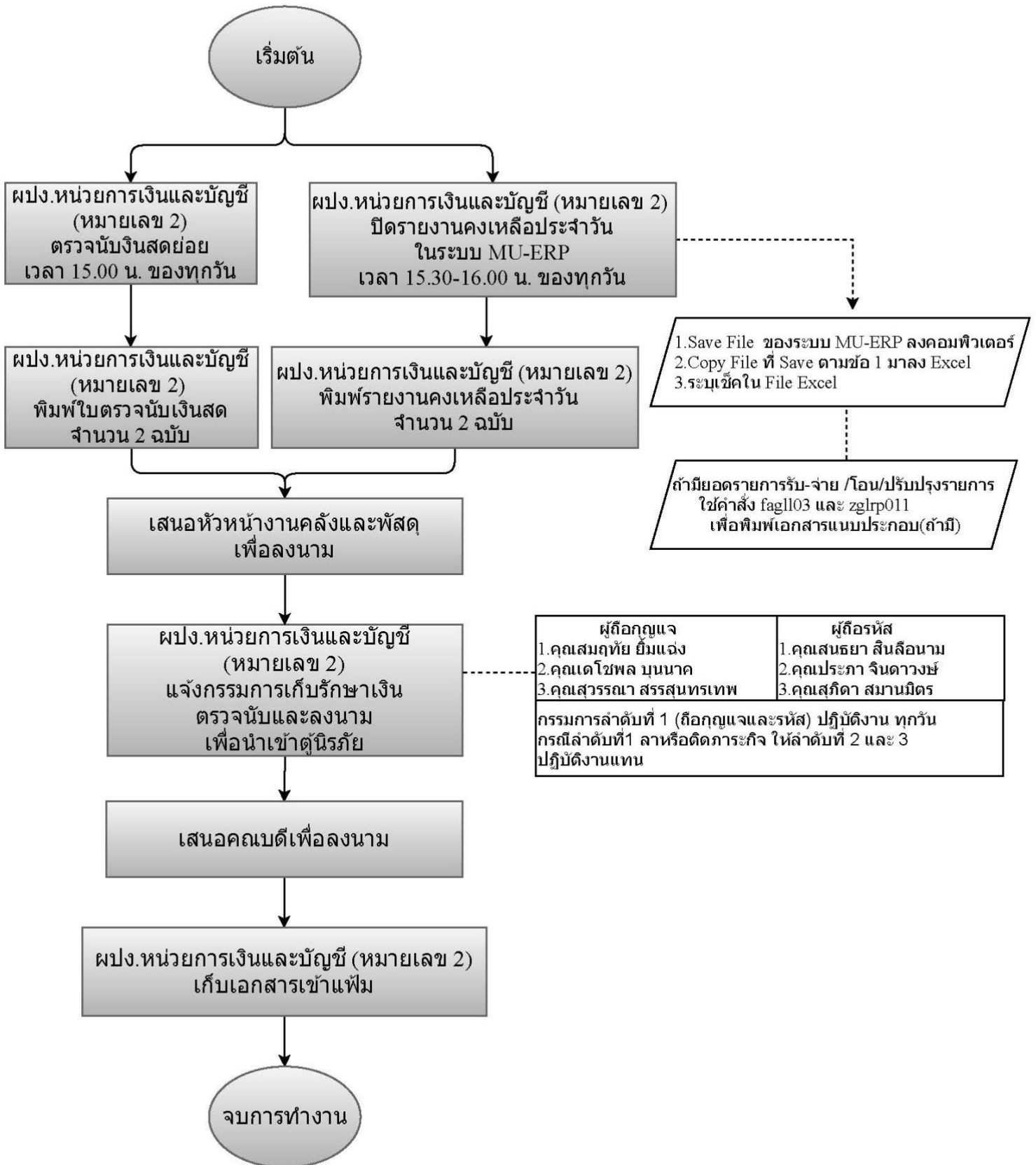


หมายเหตุ :

ผู้ปฏิบัติงานหน่วยการเงินและบัญชีหมายเลข 1 : คุณกัญญา บัวหลั่น  
ผู้ปฏิบัติงานหน่วยการเงินและบัญชีหมายเลข 2 : คุณสุติวรรดา วัฒนากกร  
ผู้ปฏิบัติงานหน่วยการเงินและบัญชีหมายเลข 3 : คุณกัญญาภา ศรีลาจันทร

น.สุติวรรดา วัฒนากกร  
หน่วยการเงินและบัญชี งานคลังและพัสดุ  
ปรับปรุง ณ 3 พ.ค. 64

# Flowchart ปิดรายงานคงเหลือประจำวัน



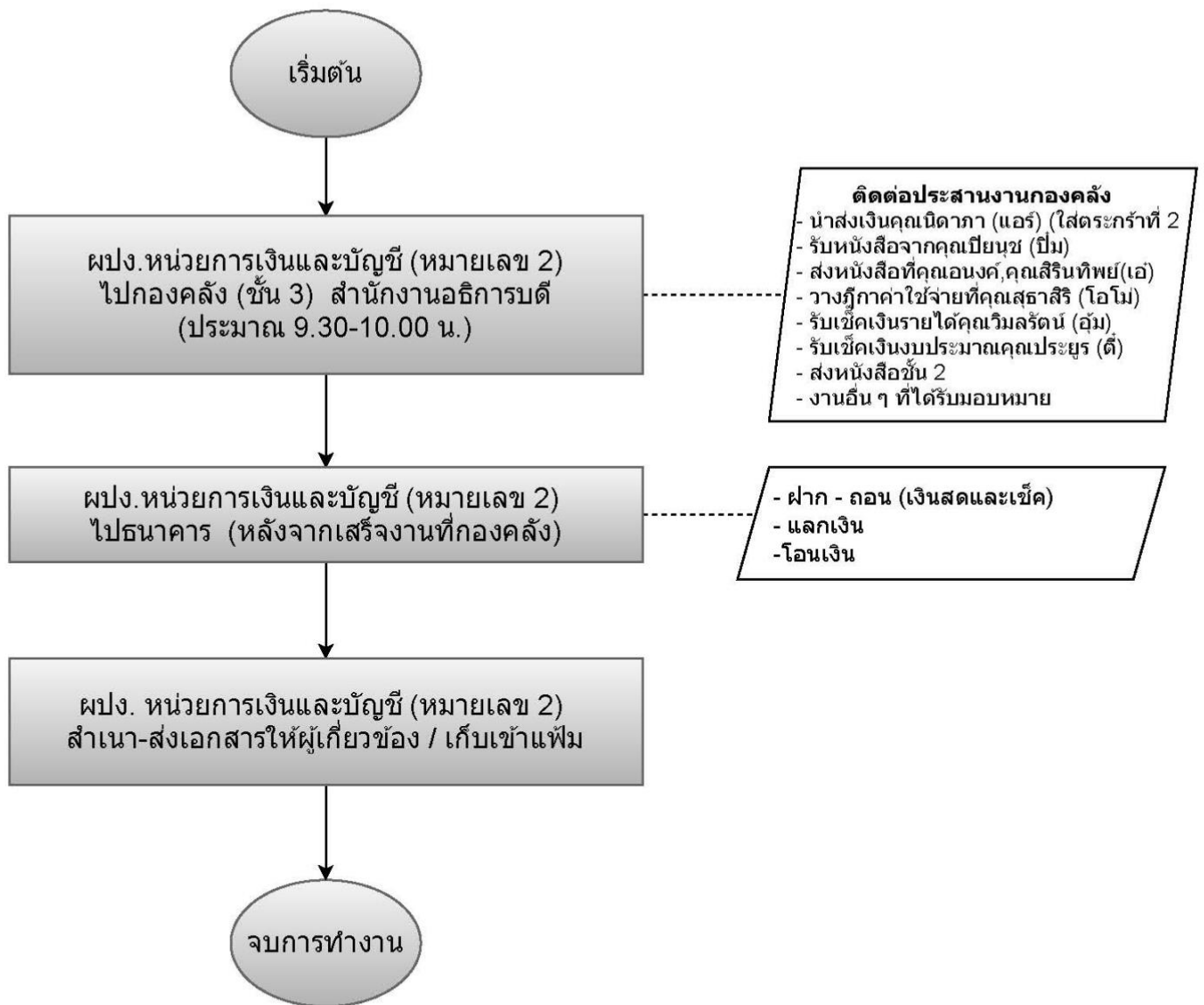
ผู้ถือกุญแจ	ผู้ถือรหัส
1.คุณเสมอทัย ยิ้มแจ่ม	1.คุณเสนาธยา สิ้นสิ้นนาม
2.คุณเดโชพล บุญนาค	2.คุณประภา จินดาวงษ์
3.คุณเสวรรณา สรรสนทรเทพ	3.คุณสุภิดา สมานมิตร

กรรมการลำดับที่ 1 (ถือกุญแจและรหัส) ปฏิบัติงาน ทุกวัน  
กรณีลำดับที่ 1 ลาหรือติดภาระกิจ ให้ลำดับที่ 2 และ 3 ปฏิบัติงานแทน

หมายเหตุ :  
 ผู้ปฏิบัติงานหน่วยการเงินและบัญชีหมายเลข 1 : คุณณัฏฐา บัวหั่น  
 ผู้ปฏิบัติงานหน่วยการเงินและบัญชีหมายเลข 2 : คุณสุจิตราดา วัฒนากร  
 ผู้ปฏิบัติงานหน่วยการเงินและบัญชีหมายเลข 3 : คุณณิชาภา ศรีลาจันทร์

น.ส.สุจิตราดา วัฒนากร  
 หน่วยการเงินและบัญชี งานคลังและพัสดุ  
 ปรับปรุง ณ 3 พ.ค. 64

## Flowchart ขั้นตอนการไปกงคั้งและธนาคาร



หมายเหตุ :

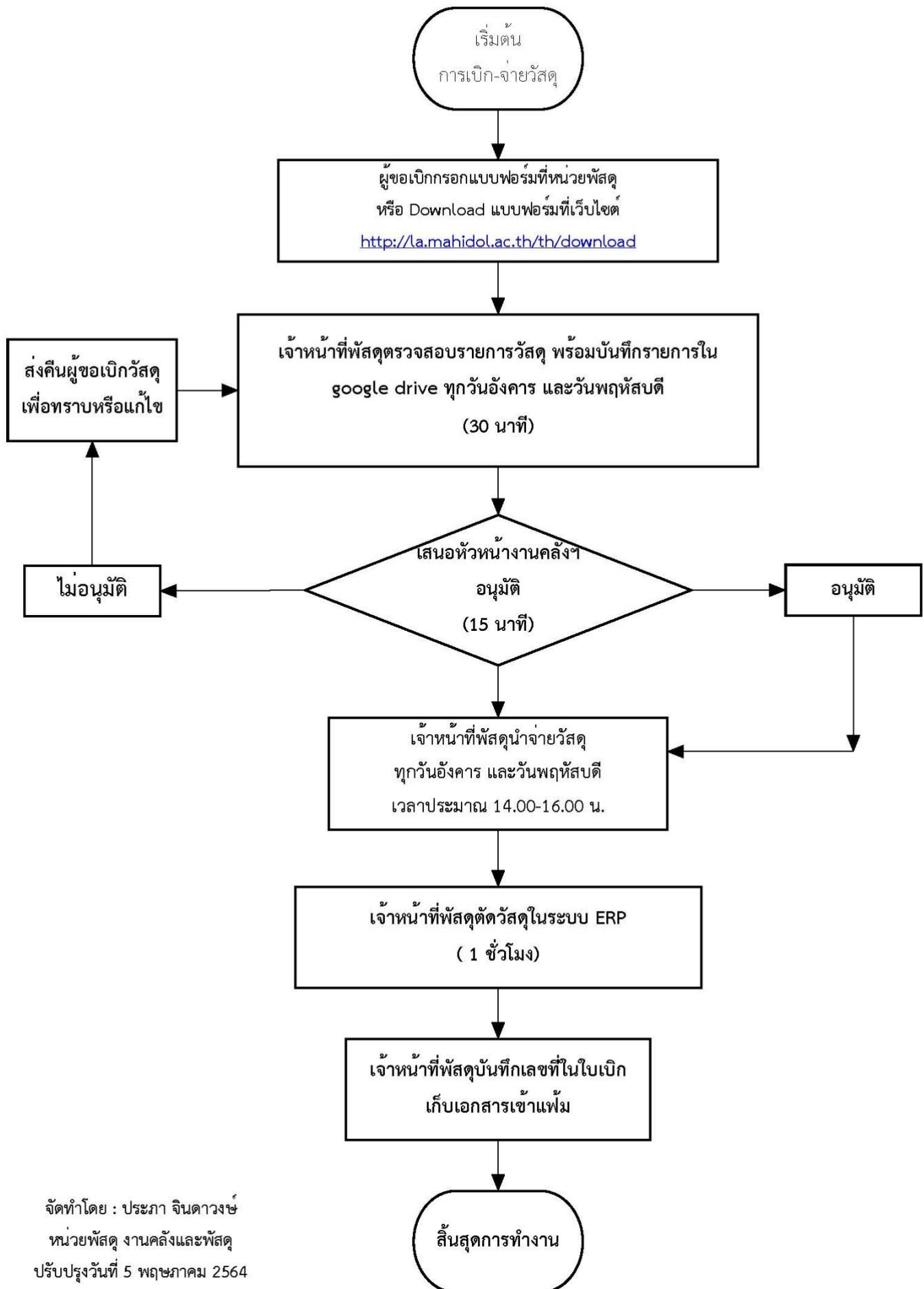
ผู้ปฏิบัติงานหน่วยการเงินและบัญชีหมายเลข 1 : คุณณัฏฐา บัวหลิ้น  
ผู้ปฏิบัติงานหน่วยการเงินและบัญชีหมายเลข 2 : คุณสุติวรรดา วัฒนากร  
ผู้ปฏิบัติงานหน่วยการเงินและบัญชีหมายเลข 3 : คุณณิชาภา ศรีลาจันทร์

น.ส.สุติวรรดา วัฒนากร  
หน่วยการเงินและบัญชี งานคลังและพัสดุ  
ปรับปรุง ณ 3 พ.ค. 64

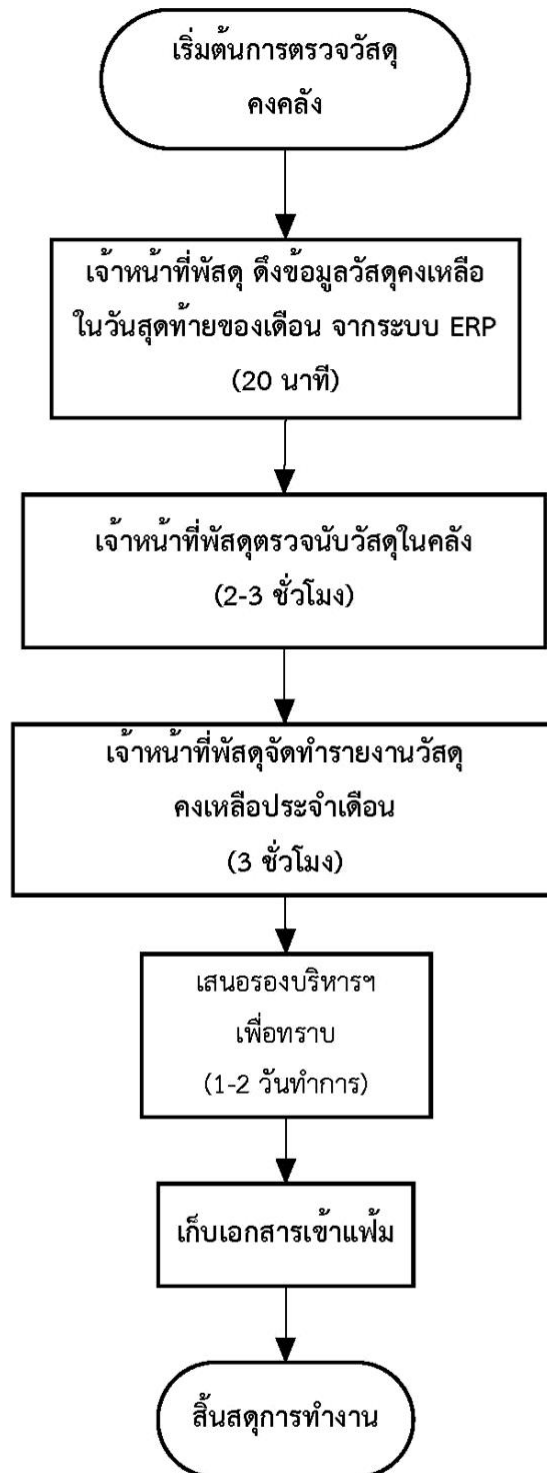
# หน่วยพัสดุ



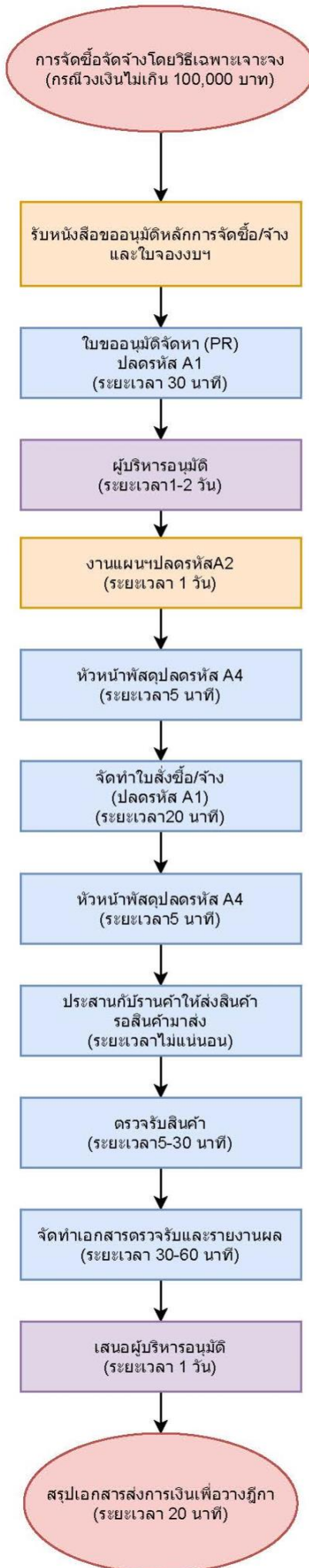
# ขั้นตอนการเบิก-จ่ายวัสดุ



## ขั้นตอนการตรวจวัสดุคงคลังประจำเดือน

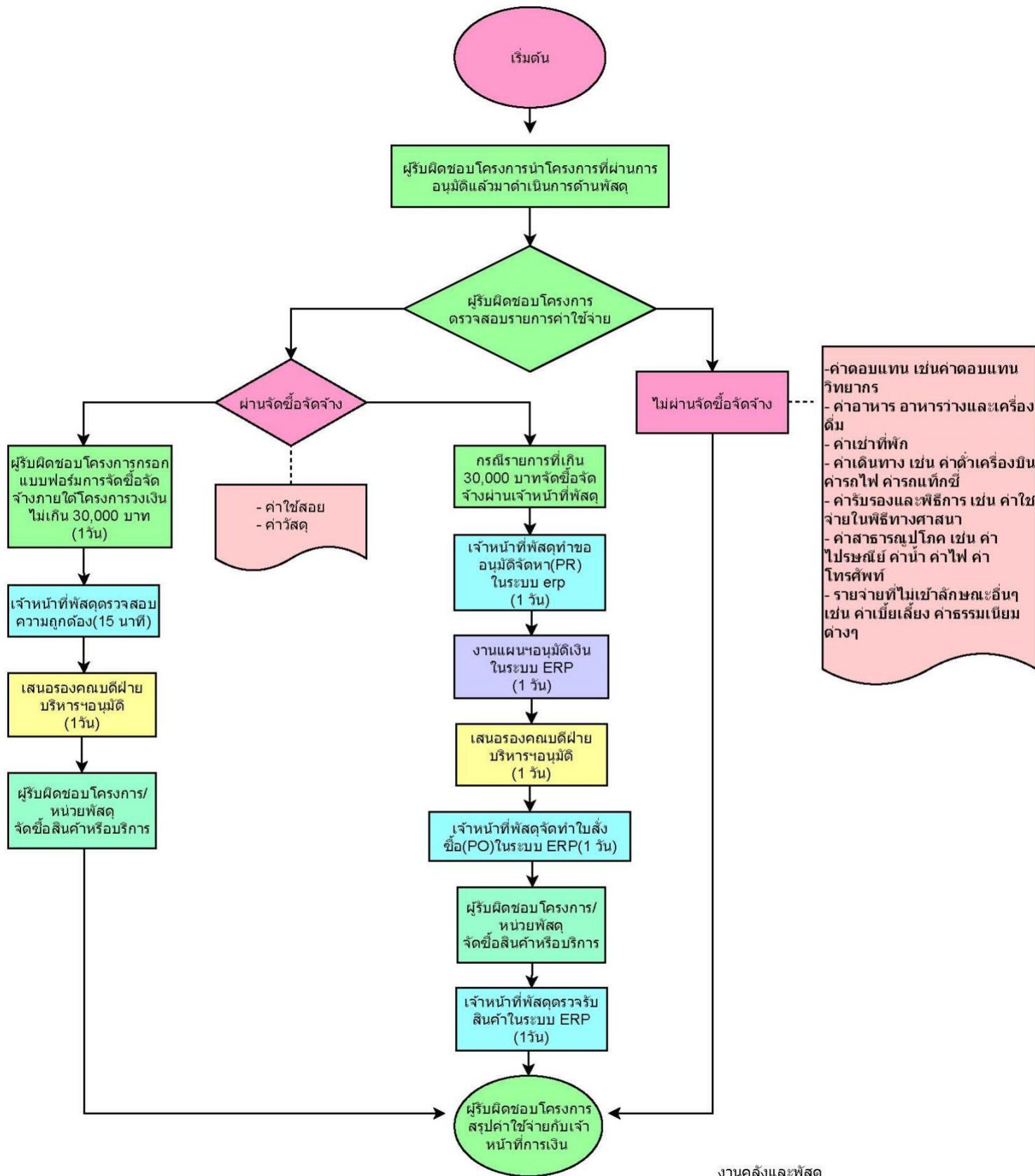


จัดทำโดย : ประภา จินดาวงษ์  
หน่วยพัสดุ งานคลังและพัสดุ  
ปรับปรุงวันที่ 5 พฤษภาคม 2564

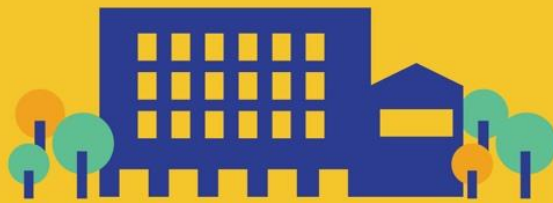




# การจัดซื้อจัดจ้างภายใต้โครงการ



งานคลังและพัสดุ  
 นายเดโชพล บุนนาค  
 ปรับปรุงวันที่ 12 มี.ค. 64



*Faculty of Liberal Arts*

**คณะศิลปศาสตร์ มหาวิทยาลัยมหิดล**

999 ถนนพุทธมณฑลสาย 4 ตำบลศาลายา

อำเภอฟุทธมณฑล จังหวัดนครปฐม 73170

โทรศัพท์ 0-2441-4401 - 8

[www.la.mahidol.ac.th](http://www.la.mahidol.ac.th)