



มหาวิทยาลัยมหิดล
คณะศิลปศาสตร์

MULU

คู่มือปฏิบัติงาน
ของหน่วยงานภายใน
คณะศิลปศาสตร์

งาน แผนและ พัฒนาคุณภาพ

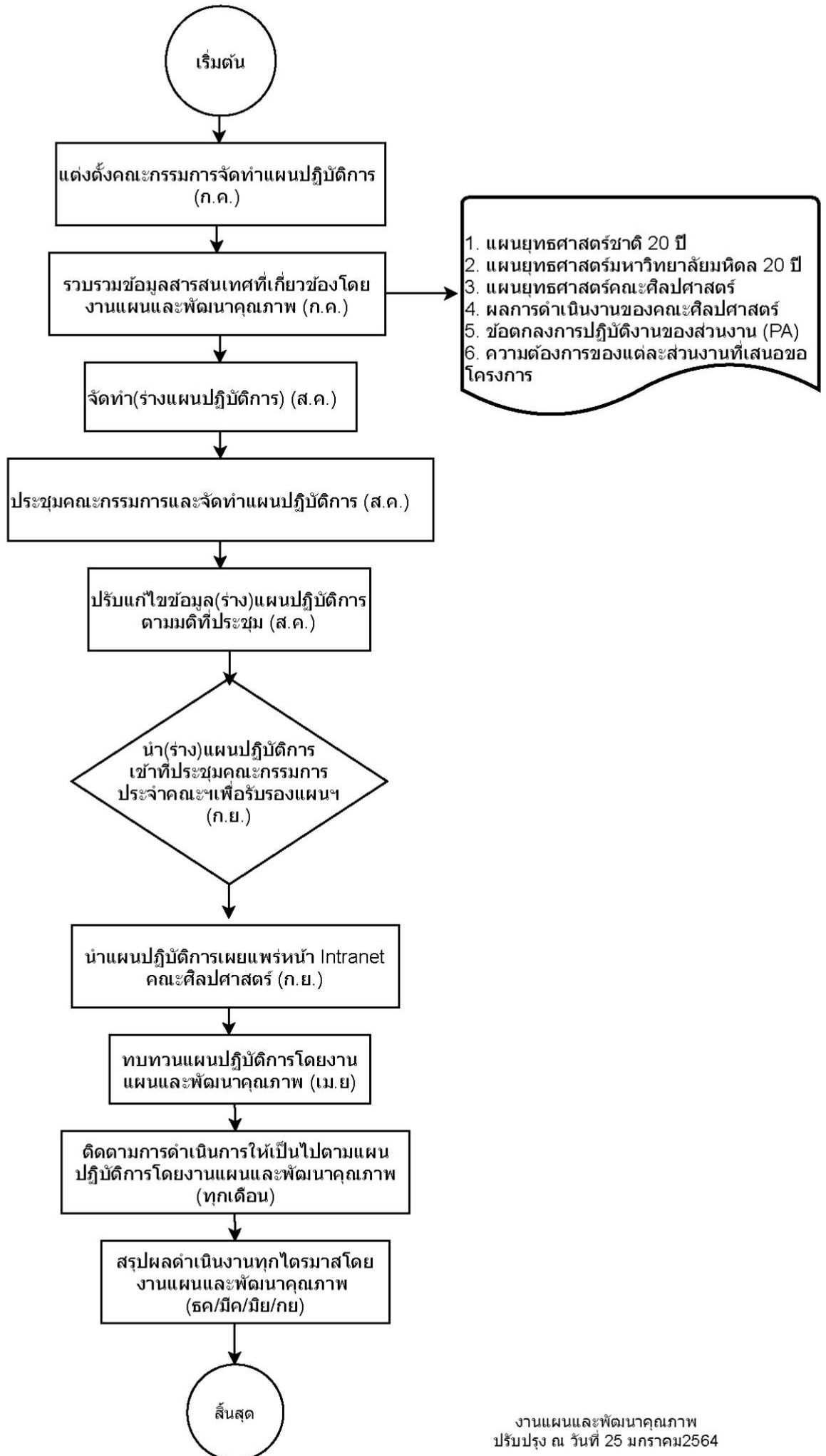


- หน่วยแผนและงบประมาณ
- หน่วยพัฒนาคุณภาพ

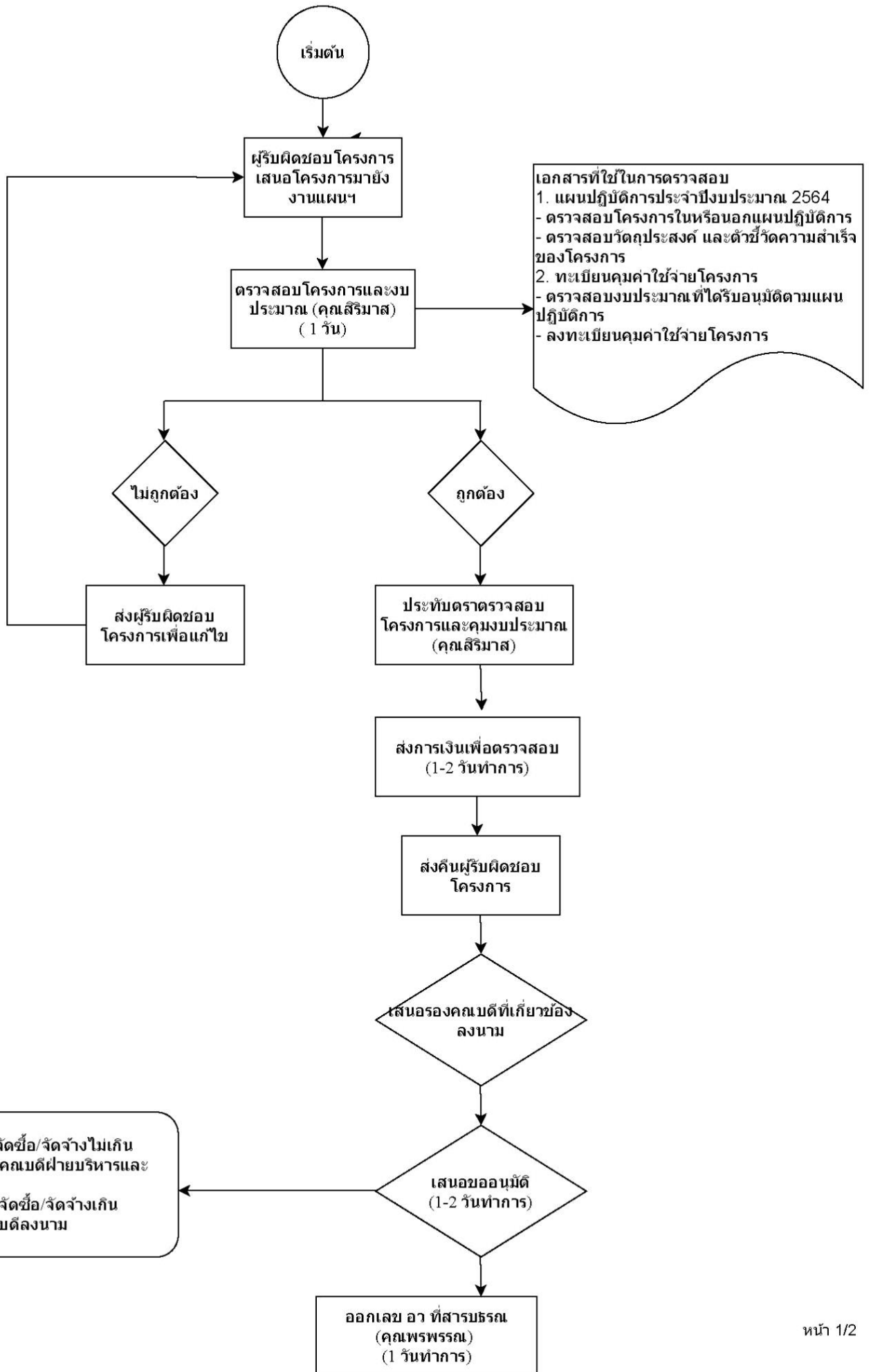
หน่วยพัฒนาและงบประมาณ



กระบวนการจัดทำแผนปฏิบัติการ

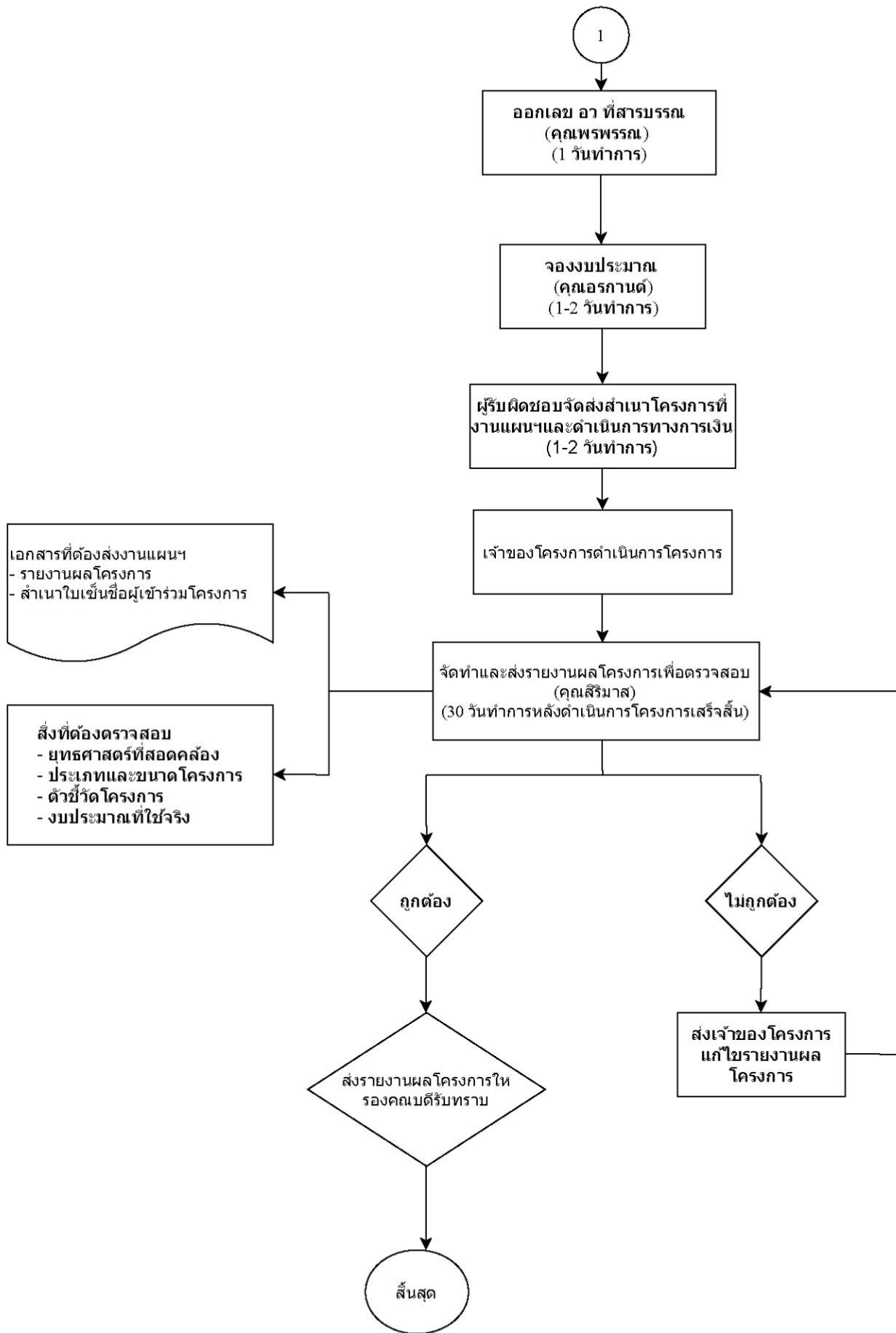


กระบวนการเสนอโครงการตามแผนปฏิบัติการประจำปีงบประมาณ พ.ศ.2564

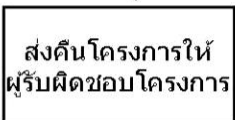
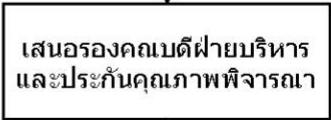
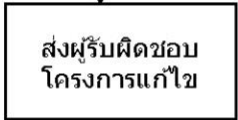
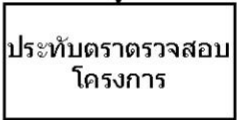
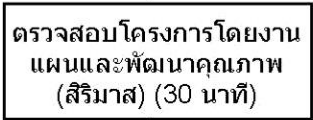


เอกสารที่ใช้ในการตรวจสอบ
 1. แผนปฏิบัติการประจำปีงบประมาณ 2564
 - ตรวจสอบโครงการในหรือนอกแผนปฏิบัติการ
 - ตรวจสอบวัตถุประสงค์ และตัวชี้วัดความสำเร็จ
 ของโครงการ
 2. ทะเบียนคุมค่าใช้จ่ายโครงการ
 - ตรวจสอบงบประมาณที่ได้รับอนุมัติตามแผน
 ปฏิบัติการ
 - ลงทะเบียนคุมค่าใช้จ่ายโครงการ

- กรณีวงเงินที่ขออนุมัติจัดซื้อ/จัดจ้างไม่เกิน
100,000 บาท เสนอ รองคณบดีฝ่ายบริหารและ
ประกันคุณภาพลงนาม
 - กรณีวงเงินที่ขออนุมัติจัดซื้อ/จัดจ้างเกิน
100,000 บาท เสนอ คณบดีลงนาม

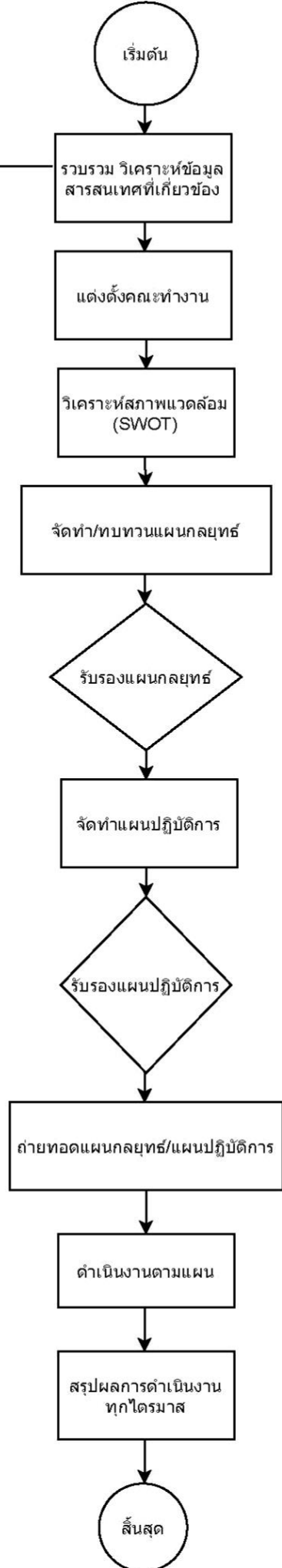


กระบวนการเสนอโครงการนอกแผนปฏิบัติการ



กระบวนการจัดทำแผนกลยุทธ์และนำกลยุทธ์ไปปฏิบัติ

- 1. การแข่งขันและความสามารถขององค์กร
- 2. ความต้องการของลูกค้าและผู้มีส่วนได้ส่วนเสีย
- 3. ผลการดำเนินงานของคณะศิลปศาสตร์
- 4. ภาวะความเสี่ยงของคณะศิลปศาสตร์
- 5. ทรัพยากรของคณะศิลปศาสตร์(บุคลากรงบประมาณและอื่น)
- 6. แผนยุทธศาสตร์ชาติ 20 ปี
- 7. แผนยุทธศาสตร์มหาวิทยาลัยระยะ 20 ปี
- 8. สมรรถนะหลักของมหาวิทยาลัย
- 9. คู่มือธรรมาภิบาล
- 10. ข้อตกลงการปฏิบัติงานของส่วนงาน(PA)
- 11. ความร่วมมือและคู่แข่ง
- 12. แผนยุทธศาสตร์เดิมของคณะศิลปศาสตร์



เริ่มต้น

รวบรวม วิเคราะห์ข้อมูล สารสนเทศที่เกี่ยวข้อง

แต่งตั้งคณะทำงาน

วิเคราะห์สภาพแวดล้อม (SWOT)

จัดทำ/ทบทวนแผนกลยุทธ์

รับรองแผนกลยุทธ์

จัดทำแผนปฏิบัติการ

รับรองแผนปฏิบัติการ

ถ่ายทอดแผนกลยุทธ์/แผนปฏิบัติการ

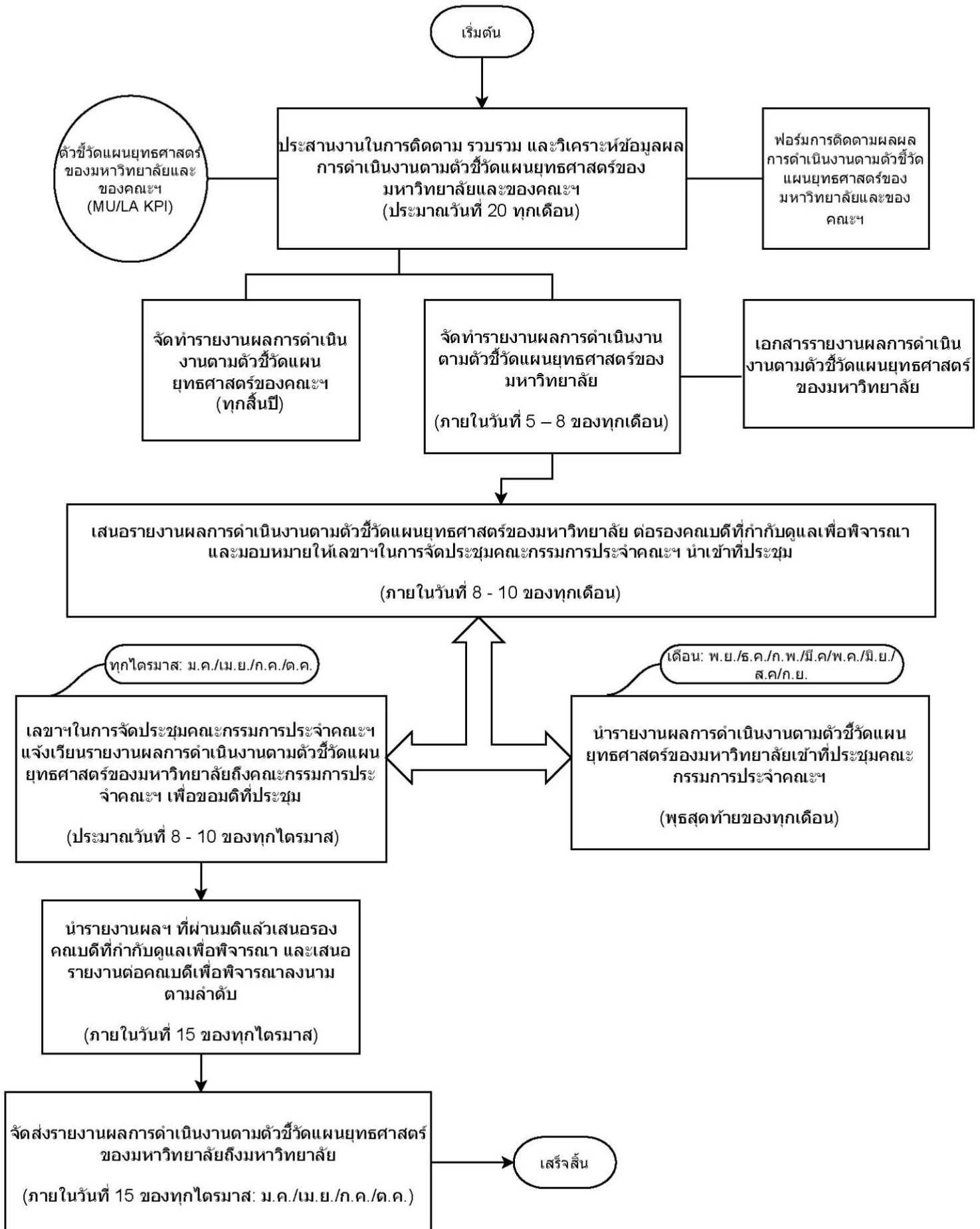
ดำเนินงานตามแผน

สรุปผลการดำเนินงาน ทุกไตรมาส

สิ้นสุด

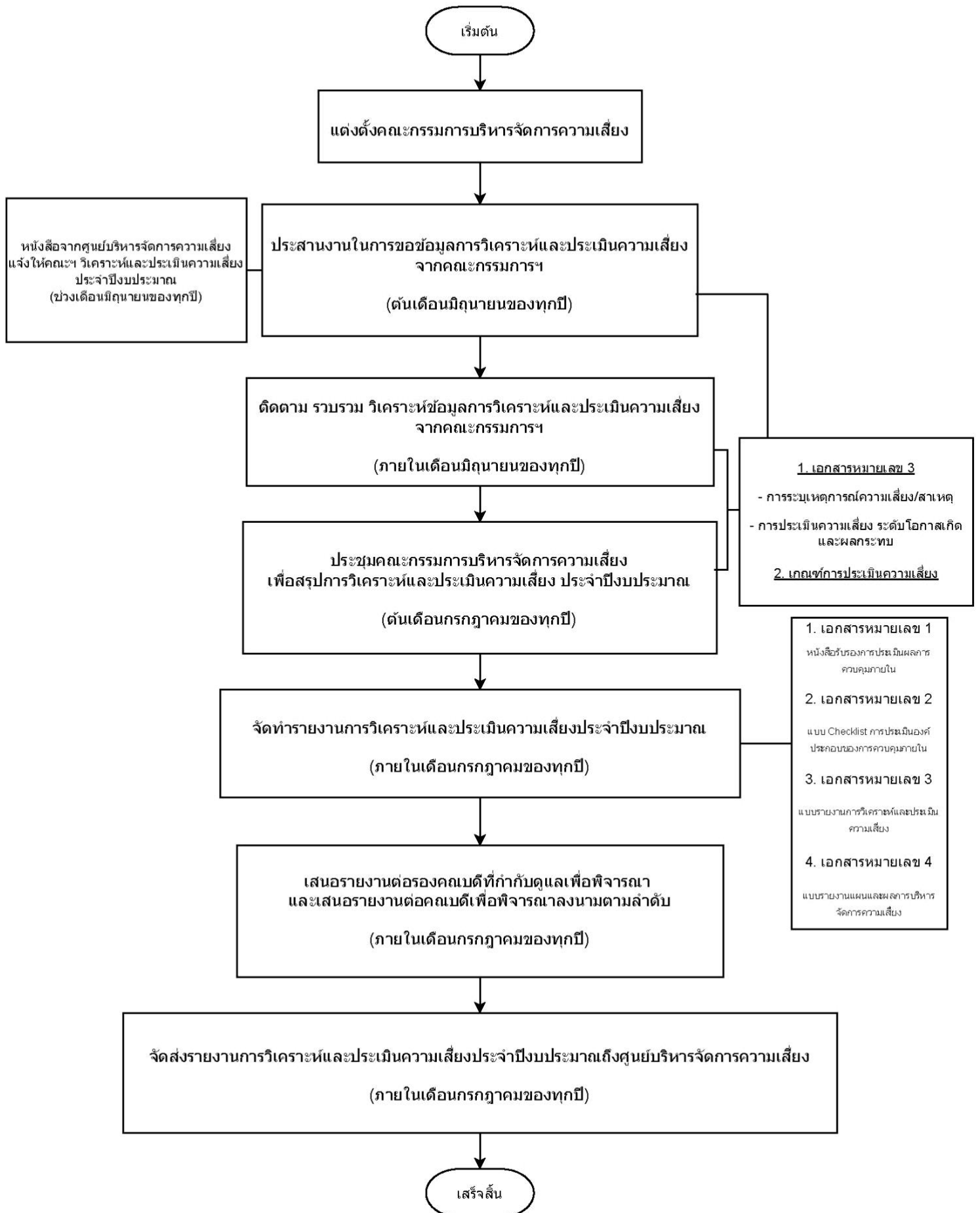
ผังงาน (Flowchart)

ขั้นตอนการติดตามผลการดำเนินงานตามตัวชี้วัดแผนยุทธศาสตร์ของมหาวิทยาลัยและของคณะฯ (MU/LA KPI)



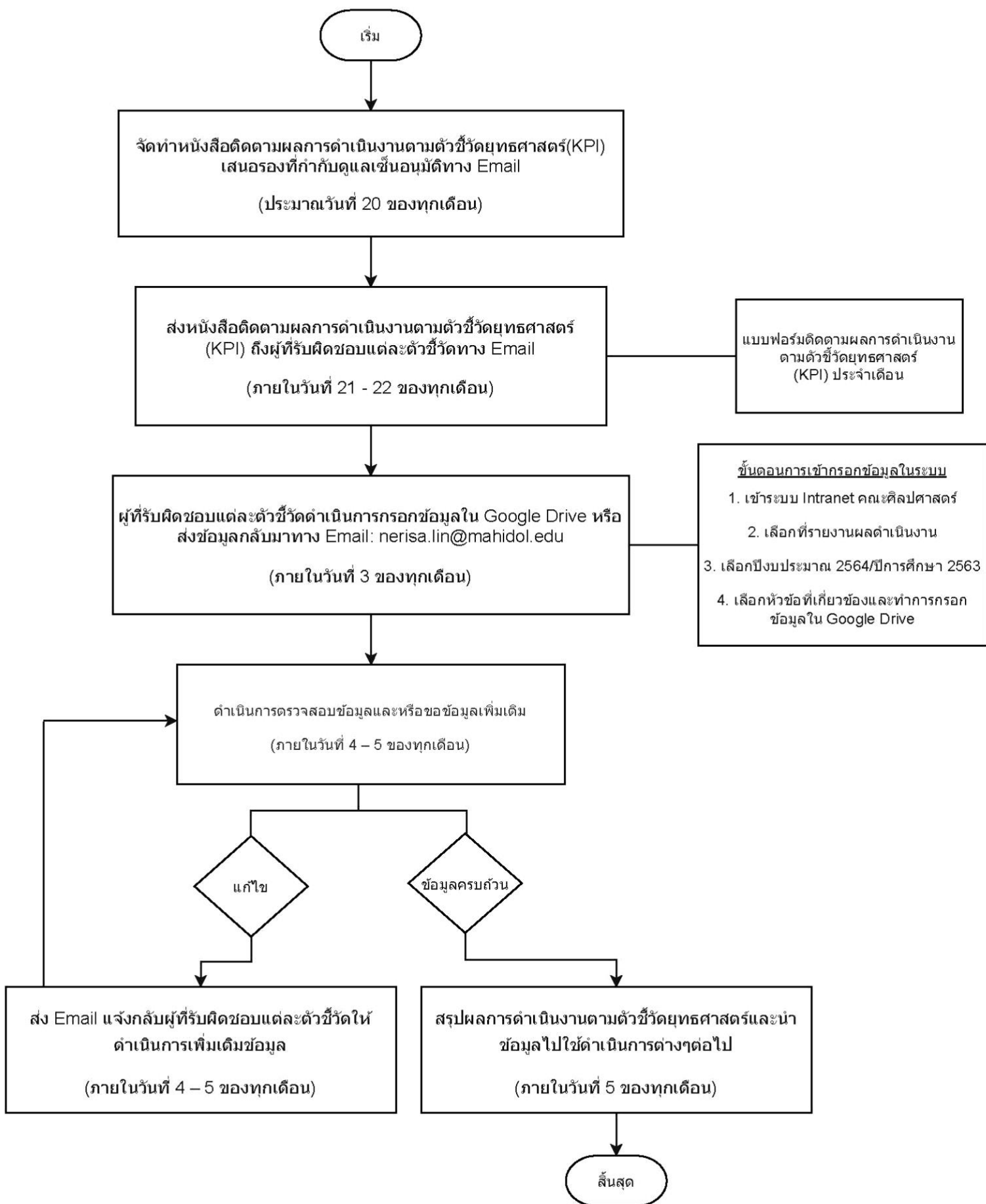
ผังงาน (Flowchart)

ขั้นตอนการจัดทำรายงานการวิเคราะห์และประเมินความเสี่ยง คณะศิลปศาสตร์



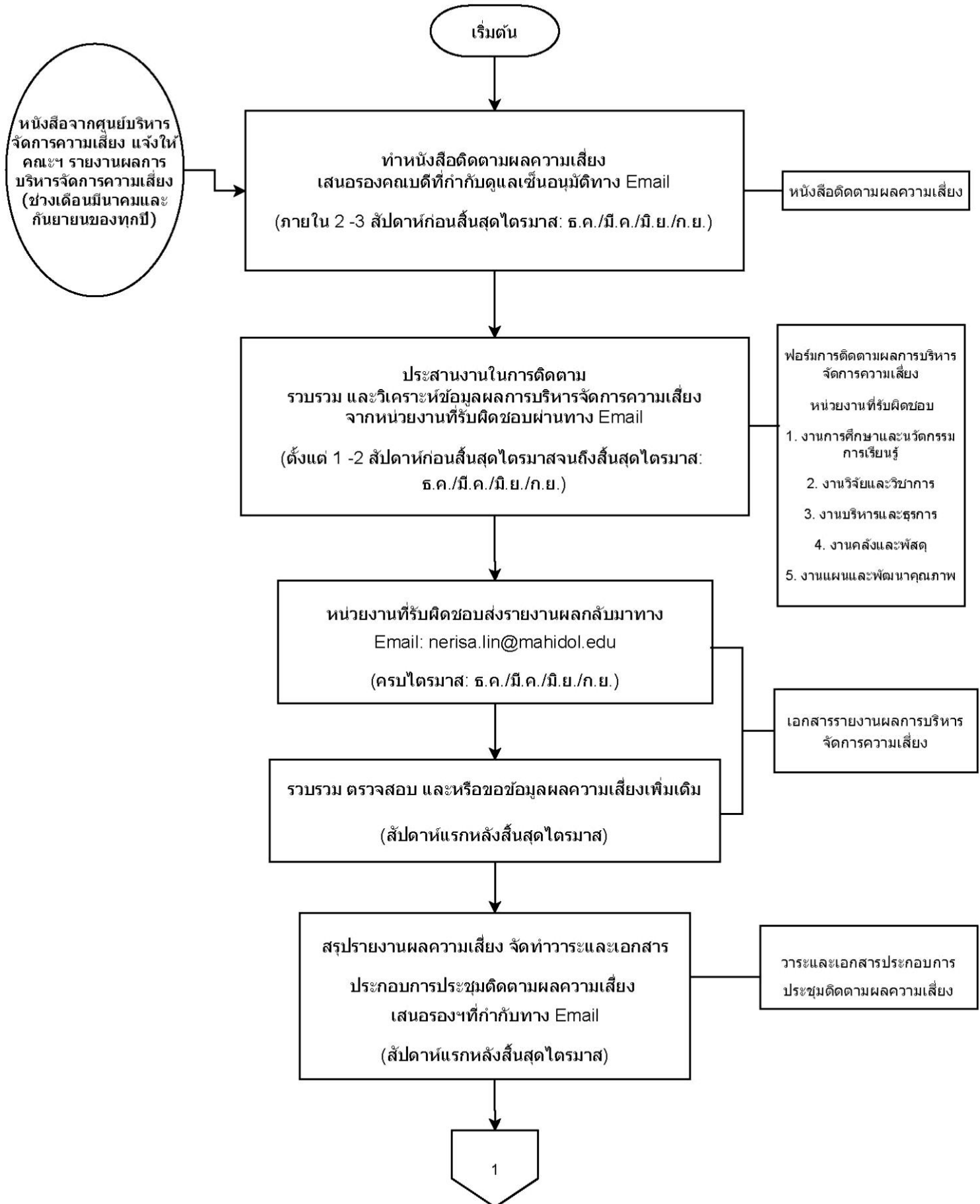
ผังงาน (Flowchart)

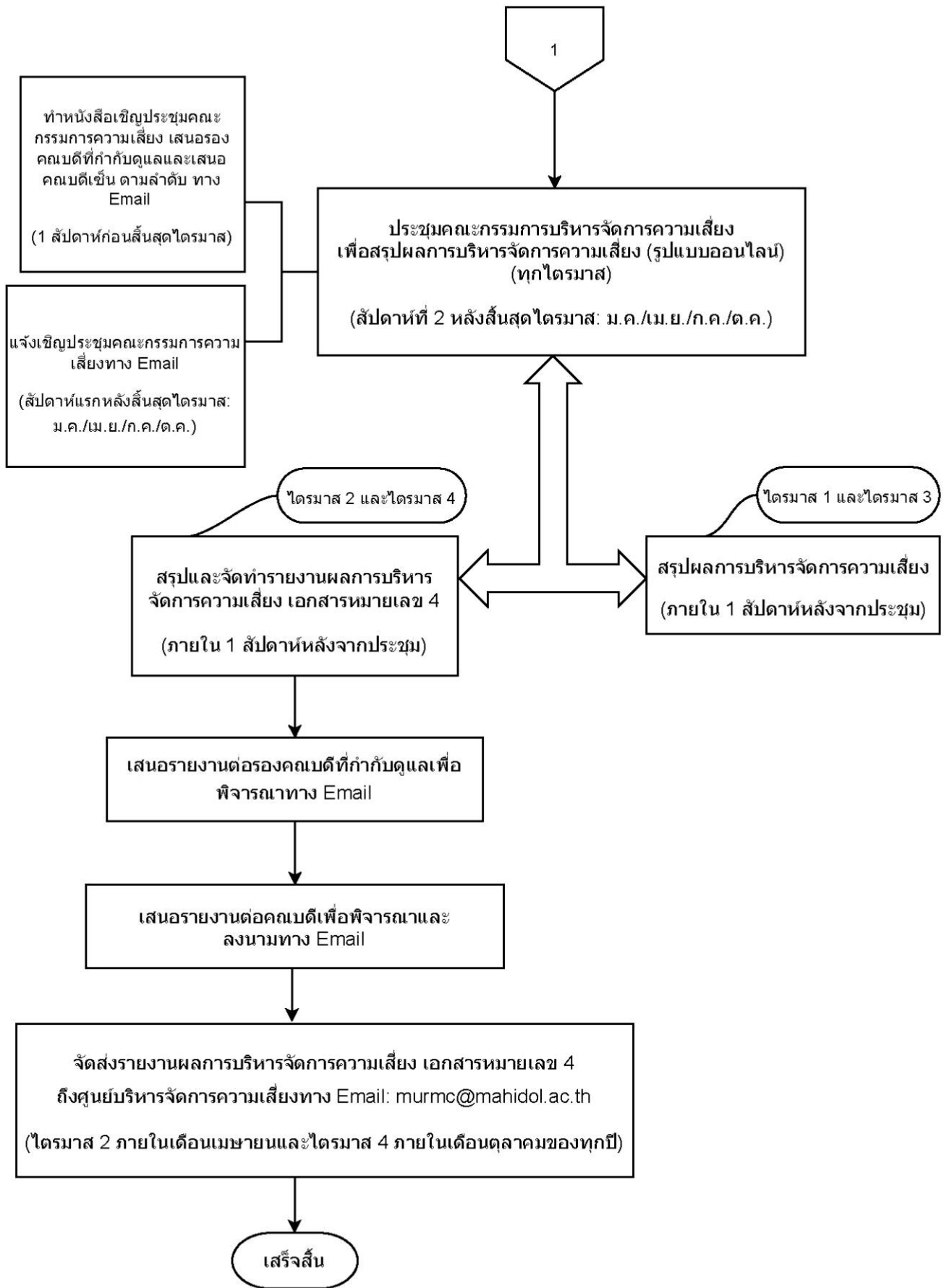
ขั้นตอนการรับงานเข้าจากหน่วยงานอื่นๆ กรณีงานอื่นๆส่งเอกสารทาง Email
(กรณีการกรอกข้อมูลผลการดำเนินงานตามตัวชี้วัดยุทธศาสตร์(KPI) ออนไลน์)



ผังงาน (Flowchart)

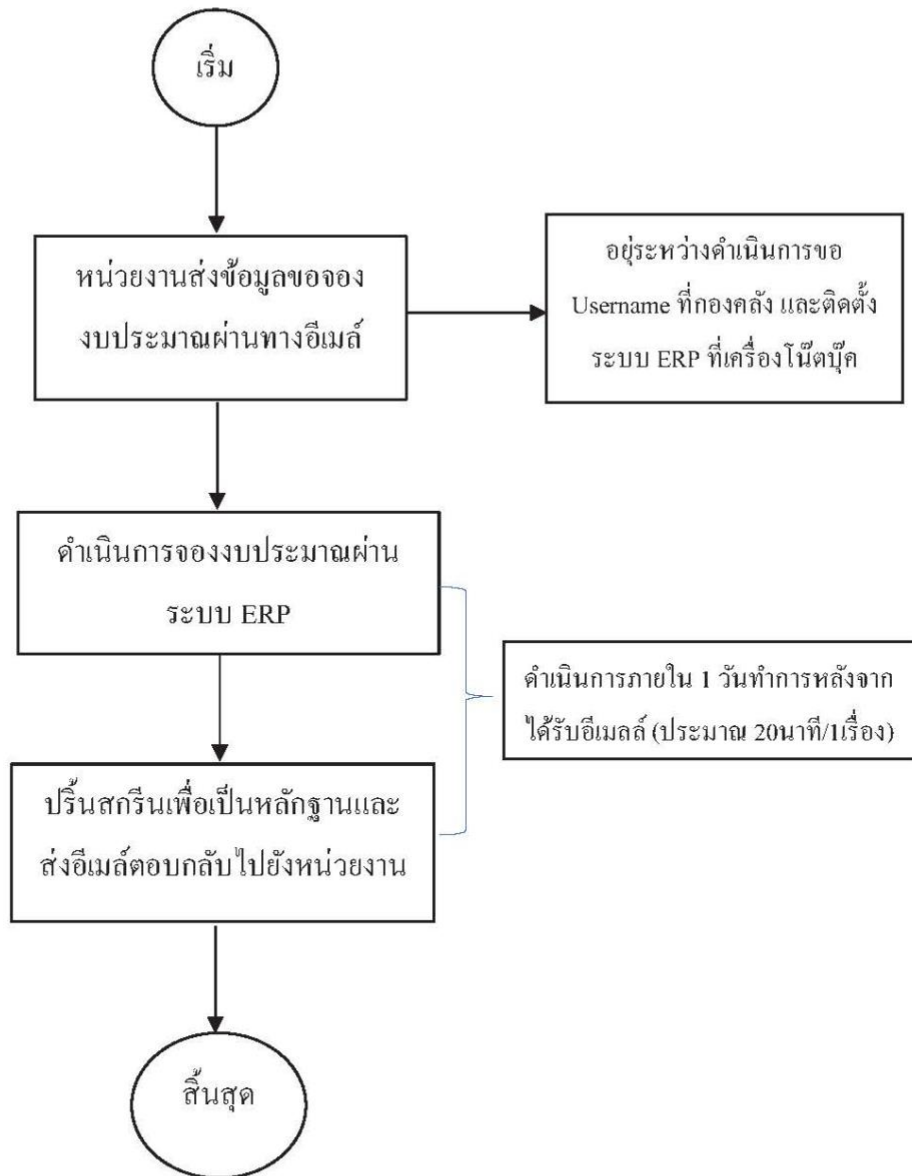
ขั้นตอนการรับงานเข้าจากหน่วยงานอื่นๆ กรณีงานอื่นๆส่งเอกสารทาง Email (กรณีการติดตามผลการบริหารจัดการความเสี่ยง คณะศิลปศาสตร์)





Flow Chart การรับงานเข้าจากหน่วยงานอื่น ๆ กรณีงานอื่น ๆ ส่งเอกสารทางอีเมลล์

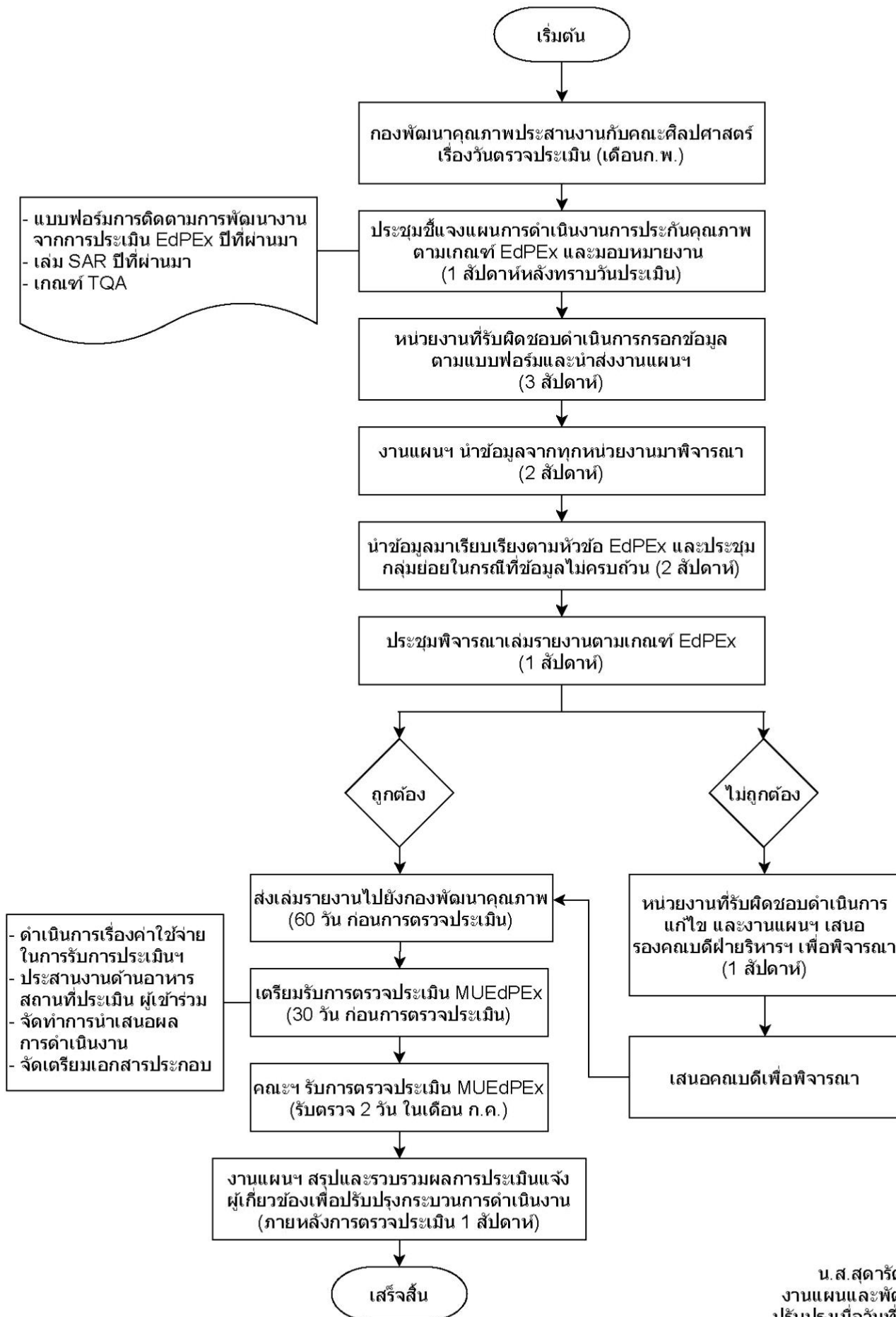
กรณีจองงบประมาณ

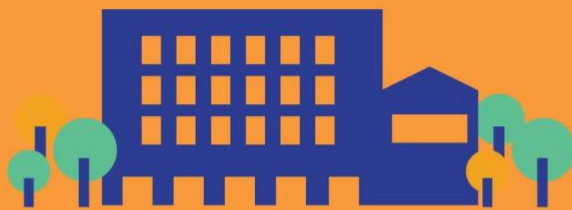


หน่วยพัฒนาคุณภาพ



ขั้นตอนการเตรียมรับการตรวจประเมินคุณภาพการศึกษาตามเกณฑ์ MUEdPEX





Faculty of Liberal Arts

คณะศิลปศาสตร์ มหาวิทยาลัยมหิดล

999 ถนนพุทธมณฑลสาย 4 ตำบลศาลายา

อำเภอพุทธมณฑล จังหวัดนครปฐม 73170

โทรศัพท์ 0-2441-4401 - 8

www.la.mahidol.ac.th