



Infographic

# คู่มือการให้บริการ

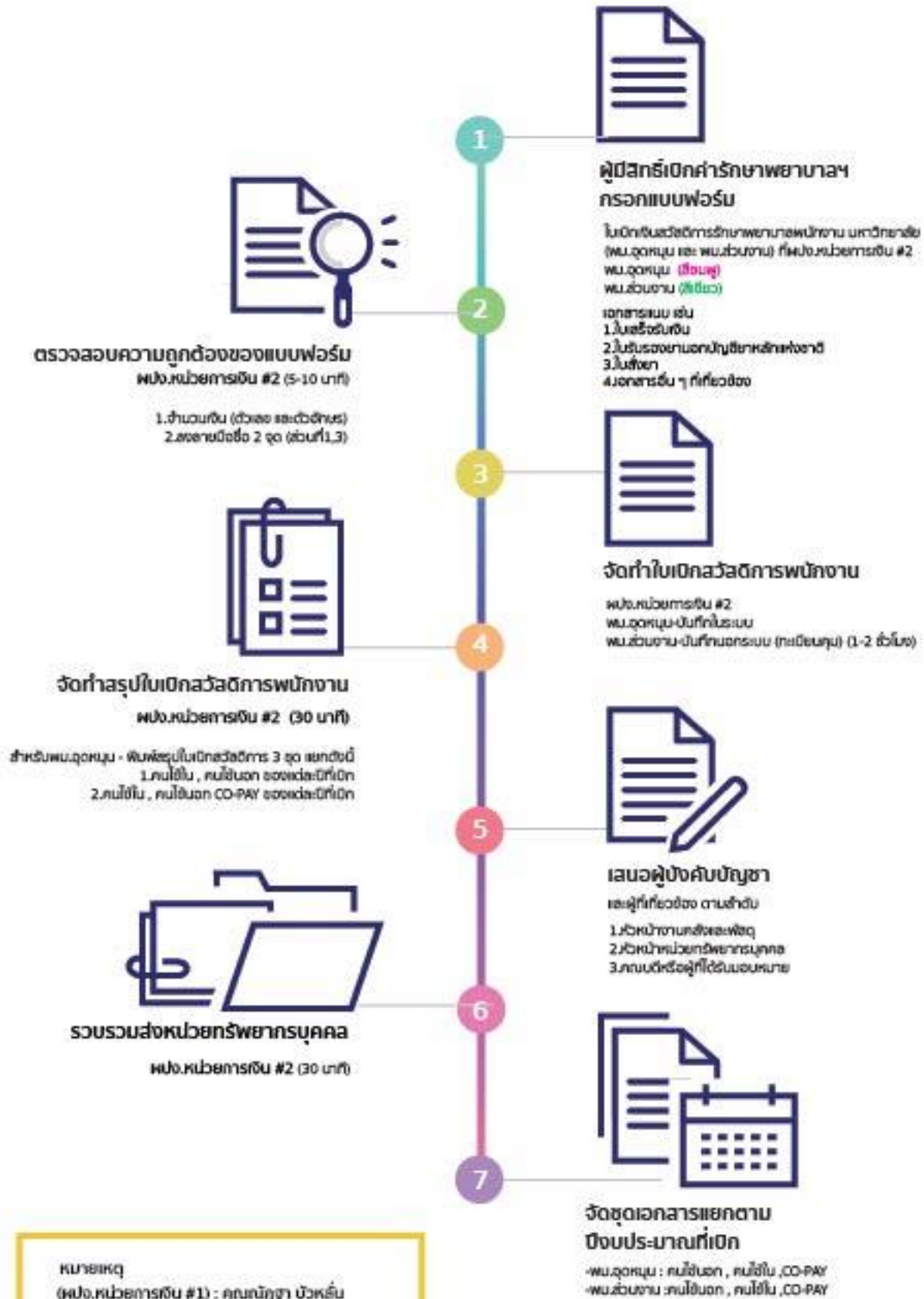
ของหน่วยงานภายใน คณะศิลปศาสตร์

งานคลัง  
และพัสดุ



# ขั้นตอนเบิกค่ารักษาพยาบาล

หน่วยการเงินและบัญชี งานคลังและพัสดุ



หมายเหตุ  
(พม.หน่วยการเงิน #1) : คุณกัญญา บัวพันธ์  
(พม.หน่วยการเงิน #2) : คุณจิตติวรา วันนากกร  
(พม.หน่วยการเงิน #3) : คุณณิชาภา ศรีลาจันทร์

จัดทำโดยคุณจิตติวรา วันนากกร  
ปรับปรุง ณ วันที่ 19 พ.ย. 2564

# ขั้นตอนการยืม-คืน เงินสดย่อย

หน่วยการเงินและบัญชี งานคลังและพัสดุ



หมายเหตุ

(พับง.หน่วยการเงิน #1) : คุนภักฐา นิวพันธ์

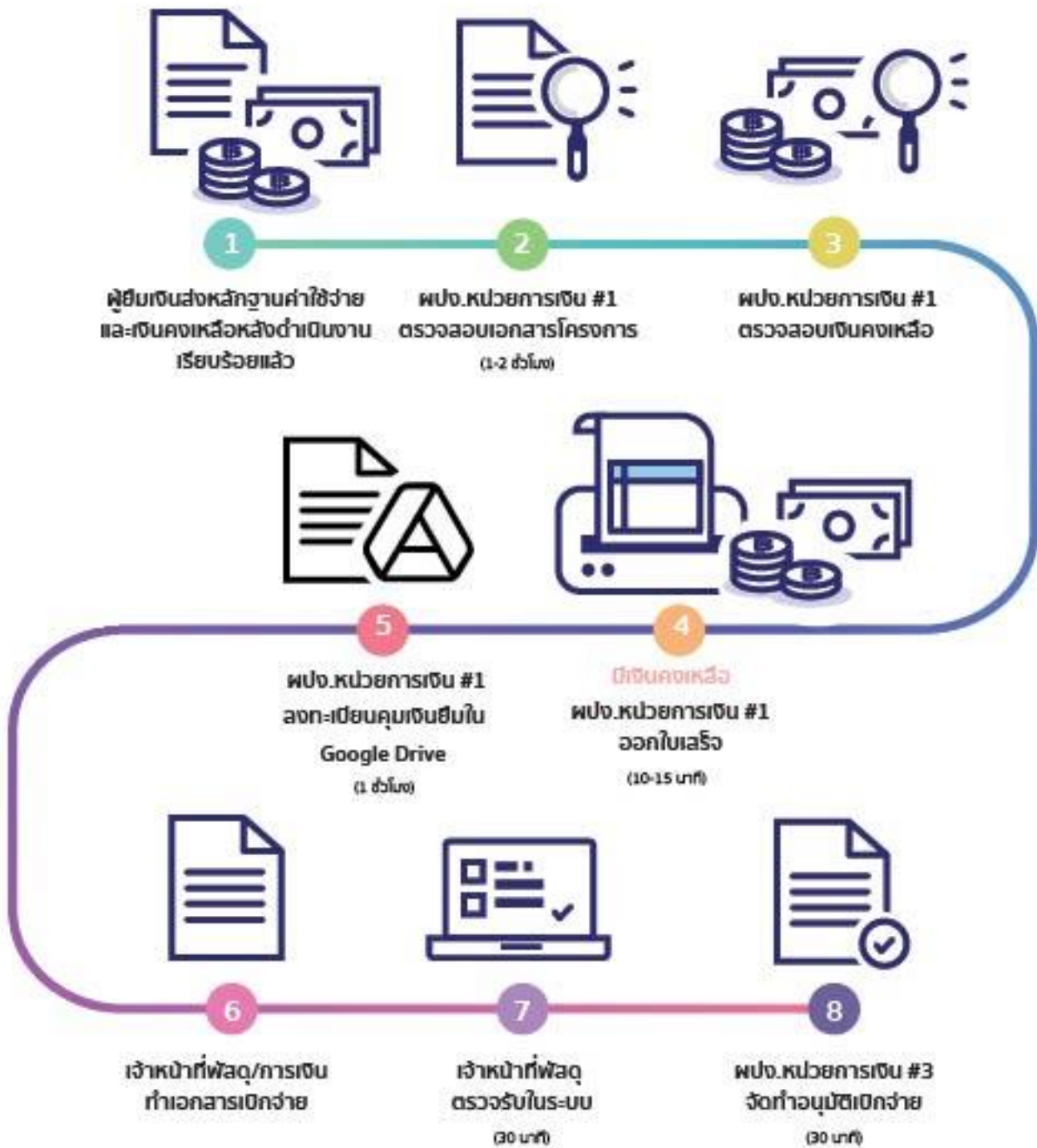
(พับง.หน่วยการเงิน #2) : คุนฐิติวรรณ วัฒนภทร

(พับง.หน่วยการเงิน #3) : คุนณิชาภา ศรีลาจันทร์

จัดทำโดยคุนฐิติวรรณ วัฒนภทร  
ปรับปรุง ณ วันที่ 19 พ.ย. 2564

# ขั้นตอนการส่งใช้คืน เงินยืมทดรองจ่าย

หน่วยการเงินและบัญชี งานคลังและพัสดุ



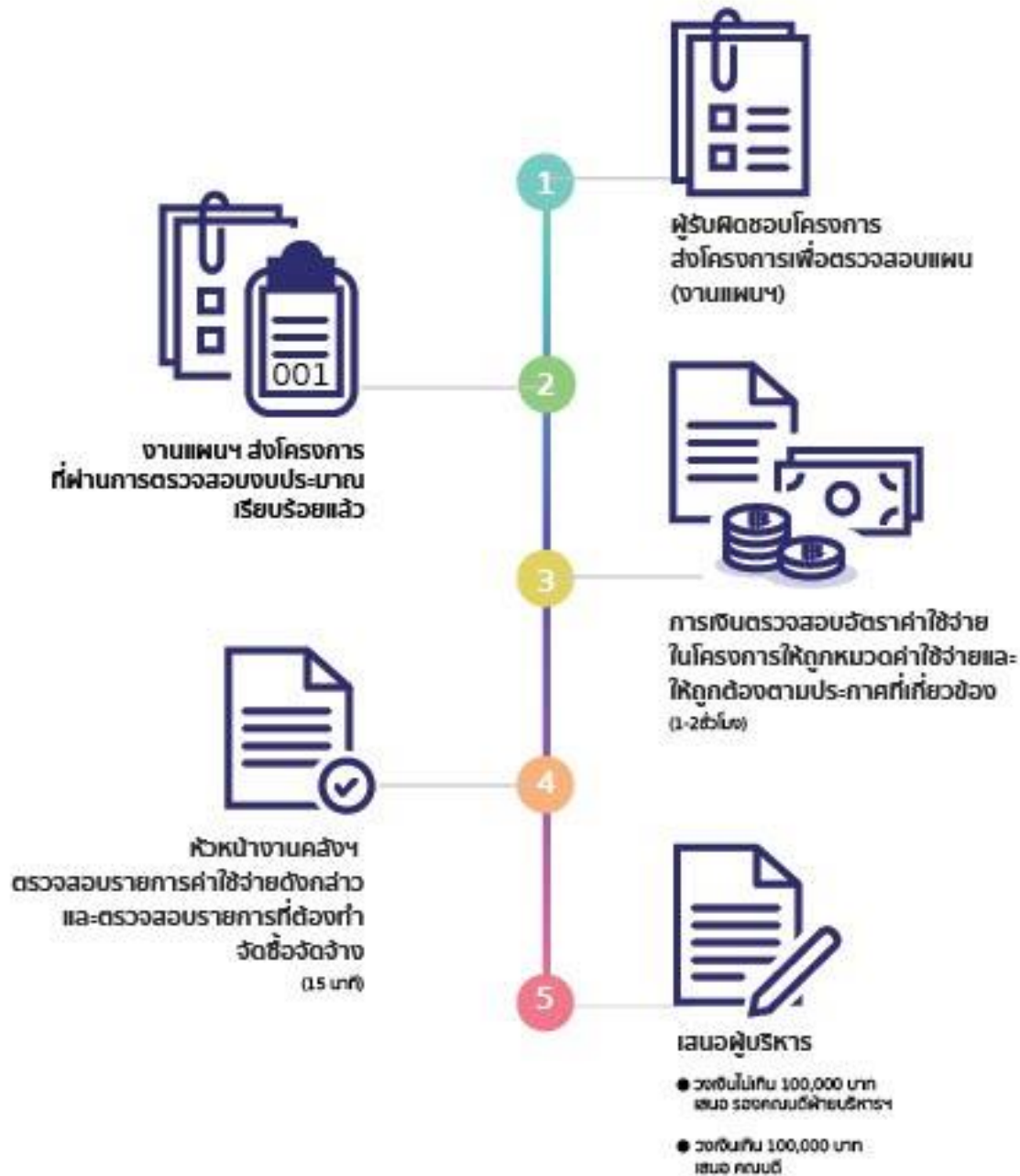
## หมายเหตุ

(พบง.หน่วยการเงิน #1) : คุณณัฏฐา ปัวห์สัน  
(พบง.หน่วยการเงิน #2) : คุณฐิติวิธธา วัฒนภัก  
(พบง.หน่วยการเงิน #3) : คุณณิชาภา ศรีลาจันทร์

จัดทำโดยคุณณัฏฐา ปัวห์สัน  
ปรับปรุง ณ วันที่ 19 พ.ศ. 2564

# ขั้นตอนการตรวจอนุมัติอัตรา ค่าใช้จ่ายโครงการ

หน่วยการเงินและบัญชี งานคลังและพัสดุ

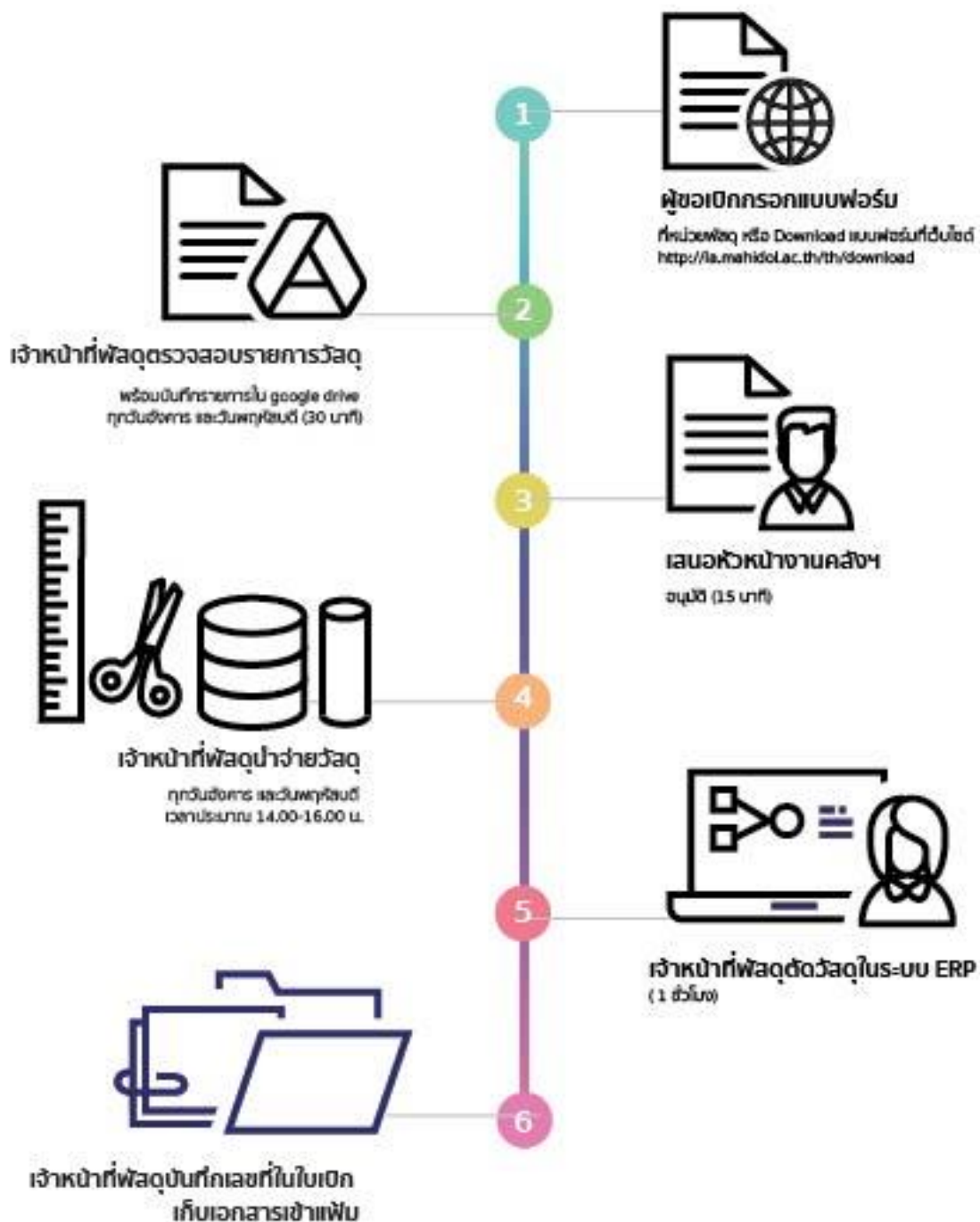


หมายเหตุ  
(แปลงหน่วยการเงิน #1) : คุณณัฐฐา ปัทมสัน  
(แปลงหน่วยการเงิน #2) : คุณฐิติวรา วัฒนากษ  
(แปลงหน่วยการเงิน #3) : คุณณิชาภา ศรีลาจันทร์

จัดทำโดยคุณณัฐฐา ปัทมสัน  
ปรับปรุง ณ วันที่ 19 พ.ย. 2564

# ขั้นตอนการเบิก-จ่ายวัสดุ

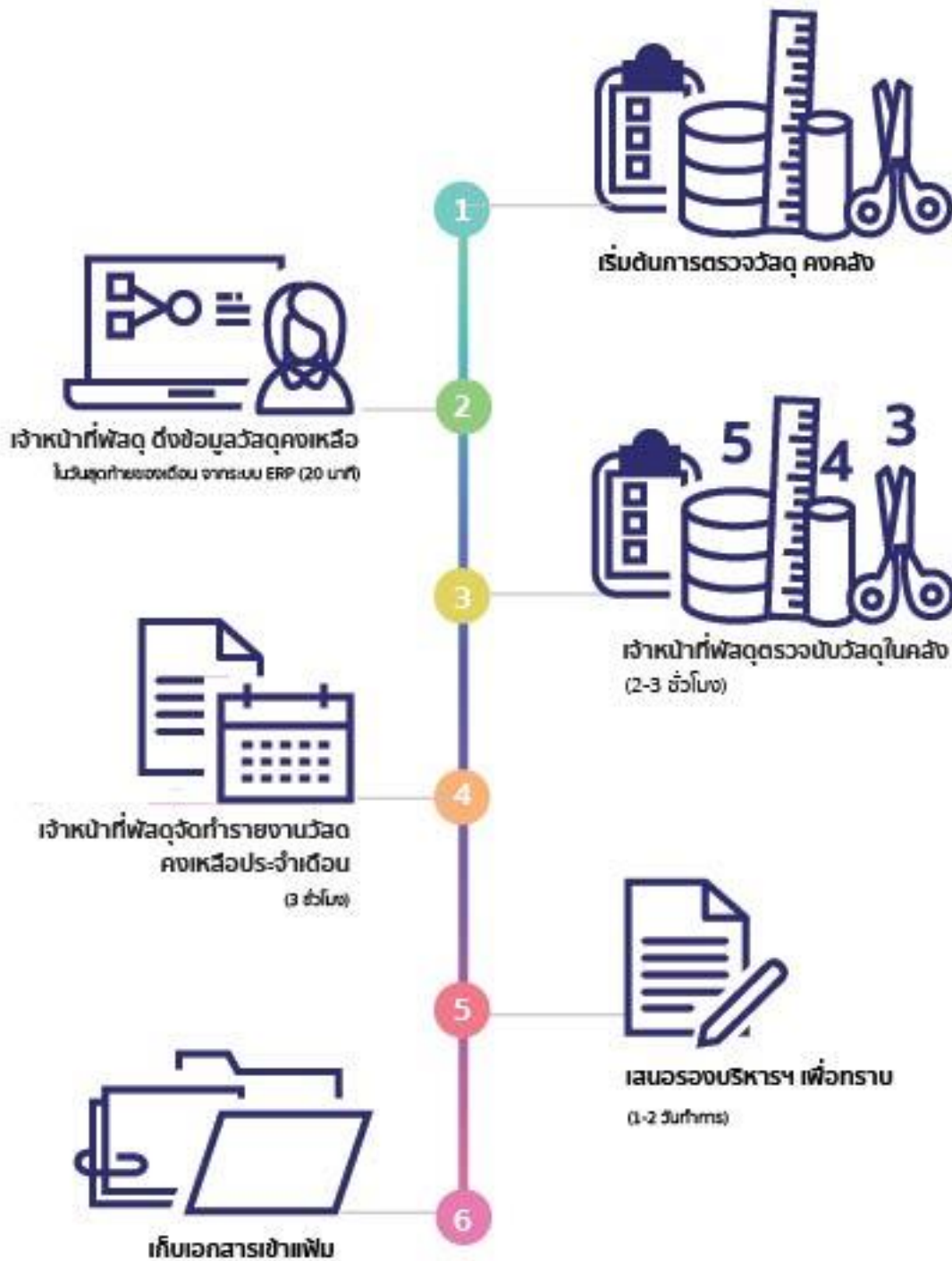
## หน่วยการเงินและบัญชี งานคลังและพัสดุ



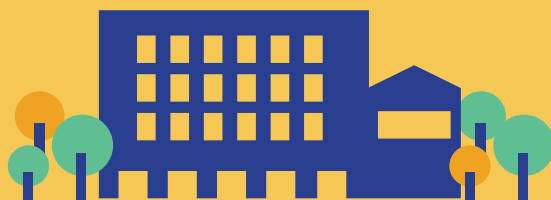
หมายเหตุ  
(แฟ้ม.หน่วยการเงิน #1) : คุณณัฐฐา บัวพลัน  
(แฟ้ม.หน่วยการเงิน #2) : คุณฐิติวราธา รัตนนารถ  
(แฟ้ม.หน่วยการเงิน #3) : คุณณิธิตาภา ศรีลาจันทร์

# ขั้นตอนการตรวจวัสดุ คงคลังประจำเดือน

หน่วยการเงินและบัญชี งานคลังและพัสดุ



หมายเหตุ  
(แปลง.หน่วยการเงิน #1) : คุณนันทิญา บัวพลสัน  
(แปลง.หน่วยการเงิน #2) : คุณฐิติวรรณดา วัฒนภทร  
(แปลง.หน่วยการเงิน #3) : คุณณิชาภา ศรีลาจันทร์



*Faculty of Liberal Arts*

**คณะศิลปศาสตร์ มหาวิทยาลัยมหิดล**

999 ถนนพุทธมณฑลสาย 4 ตำบลศาลายา

อำเภอพุทธมณฑล จังหวัดนครปฐม 73170

โทรศัพท์ 0-2441-4401 - 8

[www.la.mahidol.ac.th](http://www.la.mahidol.ac.th)