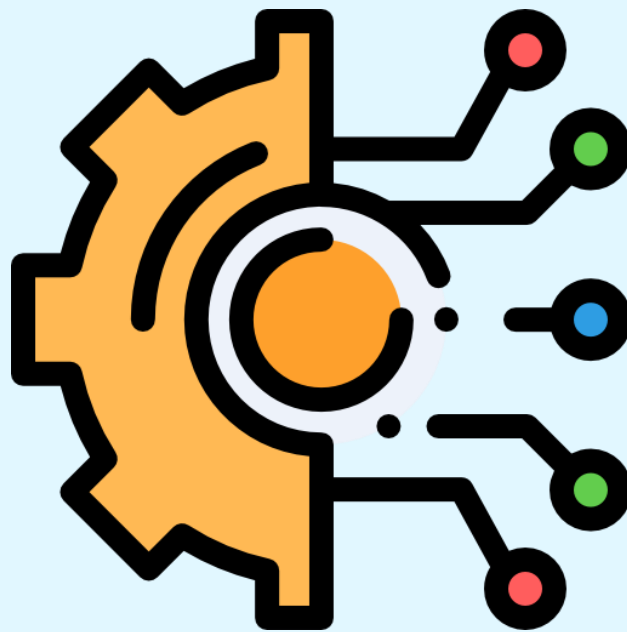


คำอธิบายรายวิชา สาขาวิชาภาษาไทย



ศศาน

ก. หมวดวิชาศึกษาทั่วไป

กลุ่มวิชาแกน

รหัสรายวิชา	ชื่อรายวิชา	จำนวนหน่วยกิต (ทฤษฎี-ปฏิบัติ-ค้นคว้า)	
มมศท	๑๐๐	การศึกษาทั่วไปเพื่อการพัฒนามนุษย์	๓ (๓-๐-๐)
MUGE	100	General Education for Human Development	
<p>รายวิชาที่ต้องเรียนมาก่อน (Pre-requisite): - รายวิชาที่ต้องเรียนพร้อมกัน (Co-requisite): - การเป็นบัณฑิตที่เป็นมนุษย์ที่สมบูรณ์ ประเด็นสำคัญที่มีผลกระทบต่อสังคมและสิ่งแวดล้อมในบริบทของตนเอง บูรณาการความรู้ศาสตร์ต่าง ๆ อย่างเป็นองค์รวมเพื่อหาเหตุปัจจัยของประเด็นสำคัญ พูดและเขียนเพื่อสื่อสารกับกลุ่มเป้าหมายได้ตามวัตถุประสงค์ รับผิดชอบ เคารพความคิดเห็นที่หลากหลายและมุมมองที่แตกต่าง เป็นผู้นำหรือสมาชิกของกลุ่มและทำงานร่วมกันเป็นทีมในการเสนอวิธีแก้ปัญหหรือแนวทางการจัดการประเด็นสำคัญอย่างเป็นระบบตามหลักการวิจัยเบื้องต้น ประเมินผลกระทบของประเด็นสำคัญทั้งเชิงบวกและลบต่อสังคมและสิ่งแวดล้อมโดยใช้สติและปัญญาเพื่อให้อยู่กับสังคมและธรรมชาติได้อย่างมีความสุข</p> <p>Well-rounded graduates, key issues affecting society and the environment with respect to one' particular context; holistically integrated knowledge to identify the key factors; speaking and writing to target audiences with respect to objectives; being accountable, respecting different opinions, a leader or a member of a team and work as a team to come up with a systematic basic research-based solution or guidelines to manage the key issues; mindful and intellectual assessment of both positive and negative impacts of the key issues in order to happily live with society and nature</p>			

กลุ่มวิชาภาษา

รหัสรายวิชา		ชื่อรายวิชา	จำนวนหน่วยกิต (ทฤษฎี-ปฏิบัติ-ค้นคว้า)	
ศศภท	๑๐๐	ศิลปะการใช้ภาษาไทยเพื่อการสื่อสาร	๓	(๓-๐-๖)
LATH	100	Art of Using Thai Language in Communication		
<p>รายวิชาที่ต้องเรียนมาก่อน (Pre-requisite): - รายวิชาที่ต้องเรียนพร้อมกัน (Co-requisite): - ศิลปะการใช้ภาษาไทย ทักษะการใช้ภาษาไทยในด้านการพูด การฟัง การอ่าน การเขียนและการคิด เพื่อการสื่อสารได้อย่างถูกต้องเหมาะสม Art of using Thai language and of speaking, listening, reading, writing, and thinking skills for accurate and appropriate communication</p>				
ศศกอ	๑๐๐	โครงสร้างภาษาอังกฤษสำหรับการอ่านและเขียน	๓	(๓-๐-๖)
LAEN	100	English Structure for Reading and Writing		
<p>รายวิชาที่ต้องเรียนมาก่อน (Pre-requisite): - รายวิชาที่ต้องเรียนพร้อมกัน (Co-requisite): - หลักไวยากรณ์ภาษาอังกฤษที่จำเป็น โครงสร้างประโยคแบบพื้นฐาน ชนิดของประโยค กาล ประโยคกรตุจาก และกรรม วาก อนุประโยค กริยาไม่แท้ ประโยครายงาน โครงสร้างประโยคเปรียบเทียบ คำกริยาช่วย ประโยคเงื่อนไข ตัวบ่ง ปริมาณ และเครื่องหมายวรรคตอน การประยุกต์ใช้ความรู้ทางไวยากรณ์เพื่อการอ่านและการเขียน Fundamental English grammar, basic sentence structures, types of sentences, tenses, active and passive voices, subordinate clauses, non-finite verbs, reported speech, comparative sentence structures, modal verbs, conditional sentences, quantifiers and punctuations; application of grammatical knowledge for reading and writing</p>				

ศศกอ	๑๐๑	การฟังและพูดเพื่อการสื่อสาร	๓	(๓-๐-๖)
LAEN	101	Listening and Speaking for Communication		
<p>รายวิชาที่ต้องเรียนมาก่อน (Pre-requisite): -</p> <p>รายวิชาที่ต้องเรียนพร้อมกัน (Co-requisite): -</p> <p>การฝึกฝนทักษะการฟังและการพูดในสถานการณ์ต่าง ๆ ในชีวิตประจำวัน การออกเสียงตามหลักสัทศาสตร์ การอภิปราย วิจารณ์ สื่อสารผ่านการตีความและวิเคราะห์ข้อความ รายงานหรือนำเสนอข้อมูลจากแหล่งต่าง ๆ ที่น่าเชื่อถือเป็นภาษาอังกฤษโดยใช้ คำศัพท์ และสำนวนภาษาที่เหมาะสม</p> <p>Practicing listening and speaking in everyday life situations; pronouncing English words and sentences based on phonetic theories; discussions; speech acts; communication through interpreting and analyzing data; using proper vocabulary and expressions in reporting and presenting data in English from a variety of reliable sources</p>				

กลุ่ม Literacy ในศตวรรษที่ ๒๑ จำนวนไม่น้อยกว่า ๑๒ หน่วยกิต

นักศึกษาสามารถเลือกเรียนรายวิชาในหมวดวิชาศึกษาทั่วไปอื่น ๆ ให้ครบทั้ง ๖ Literacies จากกลุ่ม Literacy ที่เปิดสอนในมหาวิทยาลัยมหิดล ตามที่สามารถดำเนินการได้และไม่ขัดต่อประกาศมหาวิทยาลัยมหิดล เรื่อง การกำหนดโครงสร้างหมวดวิชาศึกษาทั่วไป ระดับปริญญาตรี (หลักสูตรไทย) พ.ศ. ๒๕๖๖ โดยความเห็นชอบของคณะกรรมการบริหารหลักสูตรศิลปศาสตรบัณฑิต สาขาวิชาภาษาไทย

กลุ่มวิชาเอก

รายวิชาบังคับหลักสูตรฯ สาขาวิชาภาษาไทย

รหัสรายวิชา	ชื่อรายวิชา	จำนวนหน่วยกิต (ทฤษฎี-ปฏิบัติ-ค้นคว้า)
ศสสท ๑๐๑	ภาษากับการคิด	๓ (๓-๐-๖)
LATP 101	Language and Thinking	
รายวิชาที่ต้องเรียนมาก่อน (Pre-requisite): - รายวิชาที่ต้องเรียนพร้อมกัน (Co-requisite): - ลักษณะของภาษามนุษย์ ความสัมพันธ์ระหว่างภาษากับความคิด การพัฒนาการคิดแบบต่าง ๆ และการถ่ายทอดความคิดโดยใช้ภาษาเป็นสื่อ Characteristics of human language; relationship between language and thought, development of thinking styles; use of language as a tool to convey thoughts		
ศสสท ๑๐๒	ศิลปะการฟังและการอ่าน	๓ (๓-๐-๖)
LATP 102	Art of Listening and Reading	
รายวิชาที่ต้องเรียนมาก่อน (Pre-requisite): - รายวิชาที่ต้องเรียนพร้อมกัน (Co-requisite): - ความรู้เกี่ยวกับการฟังและการอ่าน ประเภทและหลักการฟังและการอ่าน การพัฒนาทักษะและสมรรถภาพการฟังและการอ่านงานประเภทต่าง ๆ Knowledge about listening and reading; types and principles of listening and reading; development of listening and reading skills and competencies for various types of materials		

ศศลท	๑๐๓	ศิลปะการพูด	๓	(๓-๐-๖)
LATP	103	Art of Speaking		
<p>รายวิชาที่ต้องเรียนมาก่อน (Pre-requisite): -</p> <p>รายวิชาที่ต้องเรียนพร้อมกัน (Co-requisite): -</p> <p>ความรู้เกี่ยวกับการพูด การพัฒนาทักษะการพูดในชีวิตประจำวัน การพูดในที่ชุมนุมชน การพูดเพื่อวัตถุประสงค์เฉพาะ การพูดนำเสนอทางวิชาการและการพูดผ่านสื่อใหม่</p> <p>Knowledge about speaking; developing speaking skill for everyday use; public speaking; speaking for specific purposes; speaking for academic presentation and speaking through new media</p>				
ศศลท	๑๐๔	ศิลปะการเขียน	๓	(๓-๐-๖)
LATP	104	Art of Writing		
<p>รายวิชาที่ต้องเรียนมาก่อน (Pre-requisite): -</p> <p>รายวิชาที่ต้องเรียนพร้อมกัน (Co-requisite): -</p> <p>ความรู้เกี่ยวกับการเขียน ประเภทของงานเขียน การพัฒนาทักษะการเขียนในรูปแบบและวัตถุประสงค์ต่าง ๆ</p> <p>Knowledge about writing; types of writing; developing writing skills for various types and purposes</p>				
ศศลท	๑๐๕	ปริทัศน์วรรณกรรมไทย	๓	(๓-๐-๖)
LATP	105	Perspectives on Thai Literature		
<p>รายวิชาที่ต้องเรียนมาก่อน (Pre-requisite): -</p> <p>รายวิชาที่ต้องเรียนพร้อมกัน (Co-requisite): -</p> <p>หลักการศึกษาวรรณกรรมไทย มโนทัศน์และองค์ประกอบของวรรณกรรมไทย ความรู้ด้านสุนทรียศาสตร์เพื่อการศึกษาวรรณกรรมไทย การวิเคราะห์และประเมินค่าวรรณกรรมไทย</p> <p>Principles of Thai literary study; concepts and components of Thai literature; knowledge about aesthetics for Thai literary study; literary criticism and evaluation of Thai literary works</p>				

ศศลท	๒๐๑	หลักภาษาไทยและภาษาศาสตร์	๓	(๓-๐-๖)
LATP	201	Principles of Thai Language and Linguistics		
<p>รายวิชาที่ต้องเรียนมาก่อน (Pre-requisite): ศศลท ๑๐๒</p> <p>รายวิชาที่ต้องเรียนพร้อมกัน (Co-requisite): -</p> <p>ความรู้เกี่ยวกับระบบเสียง ระบบคำ วลี วากยสัมพันธ์ ความหมาย ภาษาต่างประเทศที่สัมพันธ์กับภาษาไทย แนวคิดทฤษฎีเบื้องต้นทางภาษาศาสตร์ที่สัมพันธ์กับภาษาไทย</p> <p>Knowledge about the systems of sounds, words, phrases, sentences, and meanings; foreign languages related to Thai language; fundamental linguistic theories relate to the Thai language</p>				
ศศลท	๒๐๒	ภาษาไทยกับงานสื่อสารมวลชน	๓	(๓-๐-๖)
LATP	202	Thai Language and Mass communication		
<p>รายวิชาที่ต้องเรียนมาก่อน (Pre-requisite): ศศลท ๑๐๒</p> <p>รายวิชาที่ต้องเรียนพร้อมกัน (Co-requisite): -</p> <p>หลักสื่อสารมวลชนเบื้องต้น การใช้ภาษาไทยในงานสื่อสารมวลชนประเภทต่าง ๆ ประเด็นทางจริยธรรมของสื่อมวลชนที่เกี่ยวข้องกับการใช้ภาษาไทย</p> <p>Fundamentl principles of mass communication; the use of Thai language in various types of mass communication; ethical issues related to the use of Thai language in mass media</p>				
ศศลท	๒๐๓	หลักการสอนภาษาไทยให้ชาวต่างประเทศ	๓	(๓-๐-๖)
LATP	203	Principles of Teaching Thai to Foreigners		
<p>รายวิชาที่ต้องเรียนมาก่อน (Pre-requisite): ศศลท ๑๐๒</p> <p>รายวิชาที่ต้องเรียนพร้อมกัน (Co-requisite): -</p> <p>หลักการสอนภาษาไทยให้ชาวต่างประเทศ วิธีพัฒนาสมรรถนะด้านการฟัง พูด อ่านและเขียนภาษาไทยของผู้เรียนชาวต่างประเทศ การวางแผนการสอนและประเมินผลการสอน</p> <p>Principles of teaching Thai to foreigners; methods of developing foreigners' listening, speaking, reading, and writing skills; designing and evaluating the courses to teach Thai language to foreigners</p>				

ศศลท	๒๐๔	พัฒนาการวรรณกรรมไทย	๓	(๓-๐-๖)
LATP	204	Evolution of Thai Literature		
<p>รายวิชาที่ต้องเรียนมาก่อน (Pre-requisite): ศศลท ๑๐๕</p> <p>รายวิชาที่ต้องเรียนพร้อมกัน (Co-requisite): -</p> <p>ปัจจัยทางสังคมและวัฒนธรรมกับการสร้างสรรค์วรรณกรรมตั้งแต่สมัยสุโขทัยถึงปัจจุบัน ลักษณะเด่นด้านรูปแบบ เนื้อหา และภาษา ความสำคัญและบทบาทของวรรณกรรมในบริบทสังคมไทยสมัยต่าง ๆ</p> <p>Social and cultural factors related to the creation of literary works from Sukhothai period to present; the prominent characteristics of forms, contents, and language; significance and roles of selected literary works in the context of Thai society in different periods</p>				
ศศลท	๒๐๕	คติชนวิทยา	๓	(๓-๐-๖)
LATP	205	Folklore		
<p>รายวิชาที่ต้องเรียนมาก่อน (Pre-requisite): ศศลท ๑๐๒</p> <p>รายวิชาที่ต้องเรียนพร้อมกัน (Co-requisite): -</p> <p>ประวัติและพัฒนาการการศึกษาทางคติชนวิทยา หลักการศึกษา แนวคิดและทฤษฎีที่เกี่ยวข้องกับการศึกษาคติชนวิทยาในปัจจุบัน วิธีการศึกษาและข้อมูลคติชน</p> <p>History and development of folklore studies; approaches and theories related to contemporary folklore study; methods in folklore study and folk materials</p>				

ศศลท	๒๐๖	ระเบียบวิธีวิจัยภาษาไทย	๓	(๓-๐-๖)
LATP	206	Research Methodology in Thai Language		
<p>รายวิชาที่ต้องเรียนมาก่อน (Pre-requisite): ศศลท ๑๐๒, ศศลท ๑๐๔</p> <p>รายวิชาที่ต้องเรียนพร้อมกัน (Co-requisite): -</p> <p>ความรู้เกี่ยวกับระเบียบวิธีวิจัยสำหรับวิเคราะห์ข้อมูลภาษาไทย การใช้ภาษาไทยในงานเขียนเชิงวิชาการ การค้นคว้าอ้างอิง</p> <p>Knowledge about research methodology used for analyzing data in Thai language; the use of Thai language in academic writing, research, and citation</p>				
ศศลท	๓๐๑	ภาษาไทยเพื่อการสื่อสารเชิงธุรกิจ	๓	(๓-๐-๖)
LATP	301	Thai Language for Business Communication		
<p>รายวิชาที่ต้องเรียนมาก่อน (Pre-requisite): ศศลท ๑๐๔</p> <p>รายวิชาที่ต้องเรียนพร้อมกัน (Co-requisite): -</p> <p>หลักการใช้ภาษาไทยเพื่อการสื่อสารเชิงธุรกิจ การพัฒนาทักษะการใช้ภาษาไทยรูปแบบต่าง ๆ ที่จำเป็นสำหรับการสื่อสารเชิงธุรกิจที่สัมพันธ์กับบริบททางสังคมและวัฒนธรรมไทย</p> <p>Principles of Thai usage in business communications; developing skills for various types of Thai language necessary for business communication appropriate for Thai social and cultural contexts</p>				
ศศลท	๓๐๒	วรรณกรรมไทยกับสังคมร่วมสมัย	๓	(๓-๐-๖)
LATP	302	Thai Literature and Contemporary Society		
<p>รายวิชาที่ต้องเรียนมาก่อน (Pre-requisite): ศศลท ๒๐๔</p> <p>รายวิชาที่ต้องเรียนพร้อมกัน (Co-requisite): -</p> <p>ความสัมพันธ์ของวรรณกรรมไทยกับสังคมปัจจุบันในด้านวิถีชีวิต เศรษฐกิจ การเมือง สังคม และวัฒนธรรม วิเคราะห์ด้วยทฤษฎีวรรณกรรม บทบาทและหน้าที่วรรณกรรมไทยกับสังคมร่วมสมัย</p> <p>Relationship between Thai literature and the contemporary society in terms of ways of life, economics, politics, society, and culture; analysis of literary texts; roles and functions of Thai literature in contemporary society</p>				

ศสท	๓๐๓	นวัตกรรมภาษา คติชนวิทยา และวรรณกรรมไทยเพื่อการพัฒนา	๓	(๓-๐-๖)
LATP	303	Innovation in Thai Language, Folklore and Literature for Development		
<p>รายวิชาที่ต้องเรียนมาก่อน (Pre-requisite): ศสท ๒๐๒ , ศสท ๒๐๔, ศสท ๒๐๕</p> <p>รายวิชาที่ต้องเรียนพร้อมกัน (Co-requisite): -</p> <p>การประยุกต์ความรู้ทางภาษา คติชนวิทยา และวรรณกรรมไทย เพื่อสร้างนวัตกรรมถ่ายทอดความรู้ตลอดจนแก้ไขปัญหาและพัฒนาคุณภาพชีวิตของผู้เรียนและสังคม การเขียนและประเมินโครงการเพื่อสร้างสรรค์นวัตกรรมทางวัฒนธรรม</p> <p>Application of knowledge of Thai language, folklore, and Thai literature for creating innovation and knowledge dissemination; solving problems and improving learners' quality of life and society; project writing and assessing to create cultural innovation</p>				
ศสท	๔๐๑	การศึกษาประเด็นเฉพาะทางภาษา คติชนวิทยา และวรรณกรรมไทย	๓	(๓-๐-๖)
LATP	401	Studies in Thai Language, Folklore and Thai Literature		
<p>รายวิชาที่ต้องเรียนมาก่อน (Pre-requisite): ศสท ๒๐๖</p> <p>รายวิชาที่ต้องเรียนพร้อมกัน (Co-requisite): -</p> <p>การประยุกต์ความรู้ทางภาษา คติชนวิทยา และวรรณกรรม เพื่อทำวิจัยในประเด็นเฉพาะทางภาษาไทย หรือ คติชนวิทยา หรือวรรณกรรมไทย</p> <p>Application of knowledge of Thai language, folklore, and literature for research on selected issues of Thai language, folklore and literature</p>				

รายวิชาเลือกหลักสูตรฯ สาขาวิชาภาษาไทย

รหัสรายวิชา		ชื่อรายวิชา	จำนวนหน่วยกิต (ทฤษฎี-ปฏิบัติ-ค้นคว้า)	
ศสสท	๒๑๑	การพูดแบบพิธีกร	๓	(๓-๐-๖)
LATP	211	Master of Ceremony Speaking		
<p>รายวิชาที่ต้องเรียนมาก่อน (Pre-requisite): ศสสท ๑๐๓</p> <p>รายวิชาที่ต้องเรียนพร้อมกัน (Co-requisite): -</p> <p>หลักการพูดแบบพิธีกร พัฒนาทักษะการพูดแบบพิธีกร มาตรฐานการใช้ภาษา จริยธรรมและจรรยาบรรณในการพูดแบบพิธีกร</p> <p>Principle of speaking for a master of ceremony, developing skill for master of ceremony speaking; standards for language use; moral and ethics in speaking for a master of ceremony</p>				
ศสสท	๒๑๒	การพูดเพื่อสาระบันเทิง	๓	(๓-๐-๖)
LATP	212	Speaking for Docu-entertainment		
<p>รายวิชาที่ต้องเรียนมาก่อน (Pre-requisite): ศสสท ๑๐๓</p> <p>รายวิชาที่ต้องเรียนพร้อมกัน (Co-requisite): -</p> <p>หลักการพูดเพื่อให้เกิดสาระความรู้และความบันเทิง วิเคราะห์ข้อมูล ตีความ และสรุปสาระความรู้เพื่อสร้างสรรค์บทพูดรูปแบบต่าง ๆ เทคนิคการพูดแบบสาระบันเทิงทั้งในที่ชุมนุมชนและสื่อใหม่</p> <p>Principles of speaking to offer knowledge and entertainment; data analysis, interpretation, and summarizing main points to create different kinds of script; Ddcu-entertainment speaking techniques in public and through new media</p>				
ศสสท	๒๑๓	วาทนิพนธ์	๓	(๓-๐-๖)
LATP	213	Speech Composition		
<p>รายวิชาที่ต้องเรียนมาก่อน (Pre-requisite): ศสสท ๑๐๐</p> <p>รายวิชาที่ต้องเรียนพร้อมกัน (Co-requisite): -</p> <p>หลักการเขียนและพูดอย่างมีวาทศิลป์ กลวิธีทางภาษาในสารโน้มน้าวใจ การออกแบบสร้างสรรค์วาทนิพนธ์ให้สอดคล้องกับกลุ่มเป้าหมาย วัตถุประสงค์ ช่องทางการสื่อสาร และโอกาสเฉพาะต่าง ๆ</p> <p>Principles of rhetorical writing and speaking; linguistic strategies for persuasion; designing speech for specific target audiences, purposes, channels, and occasions</p>				

ศศลท	๒๑๔	ภาษาไทยกับการท่องเที่ยว	๓	(๓-๐-๖)
LATP	214	Thai Language and Tourism		
<p>รายวิชาที่ต้องเรียนมาก่อน (Pre-requisite): ศศลท ๑๐๓</p> <p>รายวิชาที่ต้องเรียนพร้อมกัน (Co-requisite): -</p> <p>หลักการใช้ภาษาไทยในงานที่เกี่ยวข้องกับการท่องเที่ยว การประชาสัมพันธ์และผลิตสื่อเพื่อการท่องเที่ยว การพัฒนาความสามารถด้านการสื่อสารในงานด้านการท่องเที่ยว จรรยาบรรณ ปัญหาและอุปสรรคทางภาษาและวัฒนธรรมในงานด้านการท่องเที่ยว</p> <p>Principles of using Thai language in tourism; public relations and media production for tourism, developing communication skills used in tourism; ethics, problem, and language and cultural obstacles found in tourism</p>				
ศศลท	๒๑๕	ภาษาและการสื่อสารระหว่างวัฒนธรรม	๓	(๓-๐-๖)
LATP	215	Language and Intercultural Communication		
<p>รายวิชาที่ต้องเรียนมาก่อน (Pre-requisite): ศศลท ๑๐๑</p> <p>รายวิชาที่ต้องเรียนพร้อมกัน (Co-requisite): -</p> <p>ความสัมพันธ์ระหว่างภาษา การสื่อสาร และวัฒนธรรม แนวคิดทฤษฎีที่เกี่ยวข้อง ความตระหนักทางวัฒนธรรม การใช้ภาษาในการสื่อสารและปฏิสัมพันธ์ระหว่างวัฒนธรรมเพื่อการทำงาน ปัญหาของการสื่อสารระหว่างวัฒนธรรม การสื่อสารระหว่างวัฒนธรรมกับสังคมออนไลน์ การสื่อสารระหว่างวัฒนธรรมกับศาสตร์แขนงต่าง ๆ</p> <p>Relationship between language, communication, and culture; frameworks relate to the study in this area; cultural awareness; language use in communication and cross-cultural interaction for working; problems in cross-cultural communication; cross-cultural communication and social media; cross-cultural communication and other fields</p>				
ศศลท	๒๑๖	ภาษาไทยถิ่นศึกษา	๓	(๓-๐-๖)
LATP	216	Thai Dialect Studies		
<p>รายวิชาที่ต้องเรียนมาก่อน (Pre-requisite): ศศลท ๑๐๒</p> <p>รายวิชาที่ต้องเรียนพร้อมกัน (Co-requisite): -</p> <p>ลักษณะภาษาไทยถิ่นแต่ละถิ่น การวิเคราะห์หน่วยภาษาไทยถิ่นในระดับต่าง ๆ การเก็บข้อมูลภาคสนาม ความสัมพันธ์ระหว่างภาษาไทยถิ่นกับบริบททางสังคมและวัฒนธรรม การใช้ภาษาไทยถิ่นในสื่อต่าง ๆ</p> <p>Characteristics of Thai dialects; analysis of different language units of Thai dialects; fieldwork; relationship between Thai dialect, social contexts, and culture; using Thai dialects in different types of media</p>				
ศศลท	๒๑๗	พัฒนาการภาษาไทย	๓	(๓-๐-๖)

LATP	217	Evolution of Thai Language		
<p>รายวิชาที่ต้องเรียนมาก่อน (Pre-requisite): ศศลท ๑๐๒</p> <p>รายวิชาที่ต้องเรียนพร้อมกัน (Co-requisite): -</p> <p>ลักษณะภาษาไทยตั้งแต่สุโขทัยจนถึงปัจจุบัน การวิเคราะห์และเปรียบเทียบลักษณะภาษาต่างสมัยในด้านตัวอักษร อักษรวิธี เสียง คำ ประโยค และสำนวนโวหาร เชื่อมโยงกับมิติทางสังคม วัฒนธรรม และประวัติศาสตร์</p> <p>Characteristics of Thai language from Sukhothai period to the present time; analysis and comparison of languages from periods in term of alphabets, writing system, sound, words, sentences, and stylistics in relation with the social dimension, culture and history</p>				
ศศลท	๒๑๘	เรื่องเล่าเกี่ยวกับชีวิต	๓	(๓-๐-๖)
LATP	218	Life Narrative		
<p>รายวิชาที่ต้องเรียนมาก่อน (Pre-requisite): ศศลท ๑๐๕</p> <p>รายวิชาที่ต้องเรียนพร้อมกัน (Co-requisite): -</p> <p>ประเภท โครงสร้าง ความสัมพันธ์ และบทบาทหน้าที่กับสังคมของเรื่องเล่าส่วนตัว</p> <p>Types, structures, relationships, and roles in society of life narratives</p>				
ศศลท	๒๑๙	วรรณกรรมกับศิลปะการแสดง	๓	(๓-๐-๖)
LATP	219	Literature and Performing Arts		
<p>รายวิชาที่ต้องเรียนมาก่อน (Pre-requisite): ศศลท ๑๐๕</p> <p>รายวิชาที่ต้องเรียนพร้อมกัน (Co-requisite): -</p> <p>ความสัมพันธ์ระหว่างวรรณกรรมไทยกับศิลปะการแสดง ความสำคัญและบทบาทหน้าที่ของวรรณกรรมการแสดงในสังคมและวัฒนธรรมไทย การตีความและการดัดแปลงบทจากวรรณกรรมไทยเพื่อใช้แสดงในรูปแบบต่าง ๆ</p> <p>Relationship between Thai Literary works and performing arts; significance and roles of literary works and performing arts in Thai social and cultural context; interpretation and script adaption of Thai literary works for different types of performing arts</p>				
ศศลท	๓๑๑	หลักการเขียนข่าว	๓	(๓-๐-๖)
LATP	311	Principles of News Writing		
<p>รายวิชาที่ต้องเรียนมาก่อน (Pre-requisite): ศศลท ๑๐๐</p> <p>รายวิชาที่ต้องเรียนพร้อมกัน (Co-requisite): -</p> <p>ลักษณะเฉพาะของภาษาในข่าว ความสำคัญและองค์ประกอบของข่าว การรวบรวมข้อมูล กระบวนการเขียนข่าว พัฒนาศักยภาพการเขียนข่าวในสื่อประเภทต่าง ๆ จรรยาบรรณและกฎหมายที่เกี่ยวข้อง</p> <p>Characteristics of language for news; importance and elements of news, data collection; processes of news writing; proficiency development of news writing in different types of media; ethical issues and related laws</p>				

ศศลท	๓๑๒	ภาษาไทยกับการประชาสัมพันธ์	๓	(๓-๐-๖)
LATP	312	Thai Language and Public Relations		
<p>รายวิชาที่ต้องเรียนมาก่อน (Pre-requisite): ศศลท ๑๐๐</p> <p>รายวิชาที่ต้องเรียนพร้อมกัน (Co-requisite): -</p> <p>หลักการประชาสัมพันธ์ เทคนิคการใช้ภาษาไทยในการประชาสัมพันธ์ กลวิธีทางภาษาในการสร้างภาพลักษณ์องค์กร การสื่อสารในภาวะวิกฤต จรรยาบรรณและกฎหมายที่เกี่ยวข้อง</p> <p>Principles of public relations; techniques of using Thai language in public relations; linguistic strategies adopted for the construction of corporate image; crisis communication; ethics and related laws</p>				
ศศลท	๓๑๓	การเขียนสารคดีเชิงสร้างสรรค์	๓	(๓-๐-๖)
LATP	313	Creative Non-fiction Writing		
<p>รายวิชาที่ต้องเรียนมาก่อน (Pre-requisite): ศศลท ๑๐๐</p> <p>รายวิชาที่ต้องเรียนพร้อมกัน (Co-requisite): -</p> <p>หลักการเขียนสารคดี การสร้างและเลือกประเด็นเพื่อสร้างสรรค์งานเขียน การรวบรวมข้อมูล การฝึกและการพัฒนาการเขียนสารคดี</p> <p>Principles of nonfiction writing; creating contents and choosing topics for creative writing; data collection; practicing and developing skills for non-fiction writing</p>				
ศศลท	๓๑๔	การเขียนบทเชิงสร้างสรรค์	๓	(๓-๐-๖)
LATP	314	Creative Script Writing		
<p>รายวิชาที่ต้องเรียนมาก่อน (Pre-requisite): ศศลท ๑๐๐</p> <p>รายวิชาที่ต้องเรียนพร้อมกัน (Co-requisite): -</p> <p>หลักการเขียนบท พัฒนาทักษะการเขียนบทและสร้างสรรค์บทในสื่อประเภทต่าง ๆ</p> <p>Principles of script writing; developing skills for script writing for different kinds of media</p>				
ศศลท	๓๑๕	การสื่อสารในสื่อใหม่	๓	(๓-๐-๖)
LATP	315	Communication in New Media		
<p>รายวิชาที่ต้องเรียนมาก่อน (Pre-requisite): ศศลท ๑๐๐</p> <p>รายวิชาที่ต้องเรียนพร้อมกัน (Co-requisite): -</p> <p>ความรู้เกี่ยวกับการสื่อสารในสื่อใหม่ การพัฒนาความสามารถด้านการสื่อสารในสื่อใหม่ การใช้ภาษาไทยในสื่อใหม่ ความรู้เรื่องทรัพย์สินทางปัญญา ประเด็นสำคัญและกฎหมายที่เกี่ยวข้อง</p>				

Knowledge about communication through new media; proficiency development of communication for new media; usage of Thai language in new media; awareness of copyright and intellectual property, important issues and related law

ศศลท	๓๑๖	การพูดในสื่อมวลชนและสื่อใหม่	๓	(๓-๐-๖)
LATP	316	Speaking in Mass Media and New Media		

รายวิชาที่ต้องเรียนมาก่อน (Pre-requisite): ศศลท ๑๐๐

รายวิชาที่ต้องเรียนพร้อมกัน (Co-requisite): -

หลักการพูดในสื่อมวลชนและสื่อใหม่ การพัฒนาความสามารถด้านทักษะการพูดผ่านสื่อ ทั้งในสื่อวิทยุกระจายเสียง สื่อวิทยุโทรทัศน์ และสื่อออนไลน์

Principles of speaking in mass media and new media; proficiency development of speaking skill in radio, television, and online broadcasting media

ศศลท	๓๑๗	การสื่อสารกับการออกแบบหลักสูตรอบรม	๓	(๓-๐-๖)
LATP	317	Communication and Training Course Design		

รายวิชาที่ต้องเรียนมาก่อน (Pre-requisite): ศศลท ๑๐๓

รายวิชาที่ต้องเรียนพร้อมกัน (Co-requisite): -

ความรู้เกี่ยวกับการพูดเพื่อฝึกอบรม เทคนิคและการเตรียมตัวการเป็นวิทยากร กระบวนการและผู้ฝึกอบรม การออกแบบหลักสูตรอบรม การพัฒนาคุณลักษณะ เจตคติและความสามารถในการพูดฝึกอบรม

Knowledge about speaking for training; techniques and preparation for being a trainer, facilitator, and coach; training course design; developing qualification, attitude and skills for training speech

ศศลท	๓๑๘	ภาษากับการรู้เท่าทันสื่อ	๓	(๓-๐-๖)
LATP	318	Language and Media Literacy		

รายวิชาที่ต้องเรียนมาก่อน (Pre-requisite): ศศลท ๑๐๒

รายวิชาที่ต้องเรียนพร้อมกัน (Co-requisite): -

แนวคิดและทฤษฎีการรู้เท่าทันสื่อ การวิเคราะห์และตีความภาษาเพื่อการรู้เท่าทันสื่อต่าง ๆ ที่ปรากฏผ่านสื่อมวลชนและสื่อใหม่ การตระหนักรู้เกี่ยวกับประทุษวาจา ตรรกะวิบัติ ความสัมพันธ์ระหว่างภาษากับการรู้เท่าทันสื่อภายใต้ประเด็นทางสังคมและวัฒนธรรม

Media literacy concepts and theories; language analysis and interpretation for media literacy found in mass media and new media; awareness of hated speech; logical fallacy; relationship between language and media literacy related to social and cultural issues

ศศลท	๓๑๙	การสื่อสารสำหรับผู้พิการและผู้สูงอายุ	๓	(๓-๐-๖)
LATP	319	Communication for Disabled and Senior Citizens		
<p>รายวิชาที่ต้องเรียนมาก่อน (Pre-requisite): ศศลท ๑๐๔</p> <p>รายวิชาที่ต้องเรียนพร้อมกัน (Co-requisite): -</p> <p>หลักการใช้ภาษาเพื่อการสื่อสารกับผู้พิการและผู้สูงอายุในบริบทต่าง ๆ แนวทางการให้ข้อมูลแก่ผู้พิการและผู้สูงอายุผ่านสื่อประเภทต่าง ๆ หลักเกณฑ์ วิธีการ และเงื่อนไขในการเข้าถึงและใช้ประโยชน์จากข้อมูลข่าวสาร เทคโนโลยีสิ่งอำนวยความสะดวกเพื่อการสื่อสารสำหรับคนพิการ การเขียนคำอธิบายภาพประกอบ สำหรับคนพิการ</p> <p>Principles of using language to communicate with people with disabilities and senior citizens in various contexts; guidelines for providing information for people with disabilities and the elderly through different types of media; criteria, methods, and conditions for information accessibility; assistive technology for communication with people with disabilities; writing alternative text</p>				
ศศลท	๓๒๐	ภาษาไทยตามแนวภาษาศาสตร์สังคม	๓	(๓-๐-๖)
LATP	320	Sociolinguistic Approaches to Thai Language		
<p>รายวิชาที่ต้องเรียนมาก่อน (Pre-requisite): ศศลท ๒๐๑</p> <p>รายวิชาที่ต้องเรียนพร้อมกัน (Co-requisite): -</p> <p>ความสัมพันธ์ระหว่างภาษากับสังคม วิเคราะห์ภาษาไทยกับพลวัตแห่งการสื่อสารตามแนวคิดทฤษฎีทางภาษาศาสตร์สังคม ภาษาศาสตร์สังคมที่สัมพันธ์กับศาสตร์อื่น ๆ</p> <p>Relationship between language and society; analysis Thai language and dynamics of communication of following sociolinguistics's theories and concepts; Sociolinguistics and other sciences</p>				
ศศลท	๓๒๑	ภาษาไทยตามแนววรรณศาสตร์	๓	(๓-๐-๖)
LATP	321	Semantic Approaches to Thai Language		
<p>รายวิชาที่ต้องเรียนมาก่อน (Pre-requisite): ศศลท ๒๐๑</p> <p>รายวิชาที่ต้องเรียนพร้อมกัน (Co-requisite): -</p> <p>ประวัติความเป็นมาและแนวคิดทฤษฎีทางอรรถศาสตร์ สัญญาะ ประเภทของความหมาย การตีความความหมายในการสื่อสาร อรรถศาสตร์ที่สัมพันธ์กับศาสตร์อื่น ๆ</p> <p>Background and theory of semantics; semiotics; types of meaning; interpretation the meaning of communication; semantics and the other sciences</p>				
ศศลท	๓๒๒	ภาษาไทยตามแนววจนปฏิบัติศาสตร์	๓	(๓-๐-๖)
LATP	322	Pragmatic Approaches to Thai Language		
<p>รายวิชาที่ต้องเรียนมาก่อน (Pre-requisite): ศศลท ๒๐๑</p>				

รายวิชาที่ต้องเรียนพร้อมกัน (Co-requisite): -

การวิเคราะห์ถ้อยคำและการตีความหมายของผู้พูดและผู้ฟังที่แปรไปตามสถานการณ์ที่เกิดขึ้นในสังคมไทยด้วยแนวคิดและทฤษฎีทางวัจนปฏิบัติศาสตร์ ความสัมพันธ์ระหว่างแนวคิดทางวัจนปฏิบัติศาสตร์กับสังคมวัฒนธรรม และศาสตร์อื่น ๆ

Analysis of the utterances and speakers' and hearers' interpretations as affected by Thai social situations from a pragmatic perspective; relationship between pragmatic perspective society, culture, and other fields of study

ศสท	๓๒๓	วาทกรรมวิเคราะห์ภาษาไทย	๓	(๓-๐-๖)
LATP	323	Thai Discourse Analysis		

รายวิชาที่ต้องเรียนมาก่อน (Pre-requisite): ศสท ๒๐๑

รายวิชาที่ต้องเรียนพร้อมกัน (Co-requisite): -

แนวคิดเกี่ยวกับวาทกรรมศึกษา ความสัมพันธ์ระหว่างภาษา อุดมการณ์ อำนาจ และการครอบงำ แนวทางการวิเคราะห์วาทกรรม การฝึกวิเคราะห์วาทกรรม กรณีศึกษาต่าง ๆ ในภาษาไทย

Concept of discourse studies; relationship between language, ideology, power, and domination; approaches to discourse analysis; practice of discourse analysis; various case studies of Thai discourse

ศสท	๓๒๔	ภาษากับวัฒนธรรมประชานิยม	๓	(๓-๐-๖)
LATP	324	Language and Popular Culture		

รายวิชาที่ต้องเรียนมาก่อน (Pre-requisite): ศสท ๒๐๑

รายวิชาที่ต้องเรียนพร้อมกัน (Co-requisite): -

แนวคิดและทฤษฎีเกี่ยวกับวัฒนธรรมประชานิยม ความสัมพันธ์ระหว่างภาษา วัฒนธรรมประชานิยม และสังคม แนวทางการศึกษาวัฒนธรรมประชานิยม

Concepts and theories about popular culture; relationship between language, popular culture, and society; approaches to popular culture studies

ศสท	๓๒๕	ภาษาศาสตร์เพื่อการสร้างสรรค์	๓	(๓-๐-๖)
LATP	325	Linguistics for Creation		

รายวิชาที่ต้องเรียนมาก่อน (Pre-requisite): ศสท ๒๐๑

รายวิชาที่ต้องเรียนพร้อมกัน (Co-requisite): -

การประยุกต์ความรู้ทางภาษาศาสตร์เพื่อสร้างสรรค์ผลงานต่าง ๆ

Application of linguistic knowledge to create different types of works

ศศลท	๓๒๖	ภาษาศาสตร์คอมพิวเตอร์ภาษาไทย	๓	(๓-๐-๖)
LATP	326	Thai Computational Linguistics		
<p>รายวิชาที่ต้องเรียนมาก่อน (Pre-requisite): ศศลท ๒๐๑</p> <p>รายวิชาที่ต้องเรียนพร้อมกัน (Co-requisite): -</p> <p>ความรู้พื้นฐานด้านภาษาศาสตร์คอมพิวเตอร์ การประยุกต์ใช้ความรู้และเครื่องมือด้านภาษาศาสตร์คอมพิวเตอร์กับการวิเคราะห์ข้อมูลภาษาไทย ตัวอย่างงานที่ได้จากการประยุกต์ใช้ความรู้และเครื่องมือด้านภาษาศาสตร์คอมพิวเตอร์กับการวิเคราะห์ข้อมูลภาษาไทย</p> <p>Fundamental knowledge about Computational Linguistics; application of Computational Linguistics knowledge and approaches to analyze data in Thai; examples of the application of Computational Linguistics knowledge and approaches in order to analyze data in Thai</p>				
ศศลท	๓๒๗	หัวข้อคัดสรรทางภาษาศาสตร์ภาษาไทย	๓	(๓-๐-๖)
LATP	327	Selected Topics in Thai linguistics		
<p>รายวิชาที่ต้องเรียนมาก่อน (Pre-requisite): ศศลท ๒๐๑</p> <p>รายวิชาที่ต้องเรียนพร้อมกัน (Co-requisite): -</p> <p>หัวข้อคัดสรรพิเศษทางภาษาศาสตร์ภาษาไทย แนวโน้มการศึกษาทางภาษาศาสตร์ภาษาไทย</p> <p>Special selected topics in Thai linguistic studies; current trends in Thai linguistics</p>				
ศศลท	๓๒๘	นวนิยายและเรื่องสั้นไทย	๓	(๓-๐-๖)
LATP	328	Thai Novels and Short Stories		
<p>รายวิชาที่ต้องเรียนมาก่อน (Pre-requisite): ศศลท ๒๐๔</p> <p>รายวิชาที่ต้องเรียนพร้อมกัน (Co-requisite): -</p> <p>ความรู้เกี่ยวกับนวนิยายและเรื่องสั้นไทย ทิศทางของนวนิยายและเรื่องสั้นไทยในปัจจุบัน หลักและศิลปะการแต่งนวนิยายและเรื่องสั้นไทย</p> <p>Knowledge about Thai novels and short stories; trends in contemporary Thai novels and short stories; principles and arts of novel and short story writing</p>				
ศศลท	๓๒๙	กวีนิพนธ์ไทยร่วมสมัย	๓	(๓-๐-๖)
LATP	329	Contemporary Thai Poetry		
<p>รายวิชาที่ต้องเรียนมาก่อน (Pre-requisite): ศศลท ๒๐๔</p> <p>รายวิชาที่ต้องเรียนพร้อมกัน (Co-requisite): -</p> <p>ความรู้เกี่ยวกับกวีนิพนธ์ไทย ทิศทางของกวีนิพนธ์ไทยในปัจจุบัน หลักและศิลปะการแต่งกวีนิพนธ์ประเภทต่าง ๆ</p>				

Knowledge about Thai poetry; trends in contemporary Thai poetry; principles and arts of poetry composing				
ศศลท	๓๓๐	เรื่องเล่าเกี่ยวกับประวัติศาสตร์	๓	(๓-๐-๖)
LATP	330	Historical Narrative		
<p>รายวิชาที่ต้องเรียนมาก่อน (Pre-requisite): ศศลท ๒๐๔</p> <p>รายวิชาที่ต้องเรียนพร้อมกัน (Co-requisite): -</p> <p>ประเภท โครงสร้าง ความสัมพันธ์ และบทบาทหน้าที่กับสังคมของเรื่องเล่าเกี่ยวกับประวัติศาสตร์</p> <p>Types, structures, relationships, and roles in society of historical narratives</p>				
ศศลท	๓๓๑	วรรณกรรมต่างประเทศฉบับไทย	๓	(๓-๐-๖)
LATP	331	Thai Versions of Foreign literature		
<p>รายวิชาที่ต้องเรียนมาก่อน (Pre-requisite): ศศลท ๒๐๔</p> <p>รายวิชาที่ต้องเรียนพร้อมกัน (Co-requisite): -</p> <p>วรรณกรรมต่างประเทศฉบับไทย เน้นการปรับเปลี่ยนรูปแบบ เนื้อหา สื่การประพันธ์ และคุณค่าทางวัฒนธรรม</p> <p>วรรณกรรมต่างประเทศฉบับไทยหลากหลายสำนวนในบริบทร่วมสมัย</p> <p>Thai versions of foreign literary works with special reference to forms, contents, literary styles, and cultural values; the variation of Thai versions of foreign literary works in contemporary context</p>				
ศศลท	๓๓๒	วรรณกรรมสำหรับเด็กและเยาวชน	๓	(๓-๐-๖)
LATP	332	Literary Works for Children and Juveniles		
<p>รายวิชาที่ต้องเรียนมาก่อน (Pre-requisite): ศศลท ศศลท ๒๐๔</p> <p>รายวิชาที่ต้องเรียนพร้อมกัน (Co-requisite): -</p> <p>ความรู้เกี่ยวกับวรรณกรรมสำหรับเด็กและเยาวชน พัฒนาการ ทิศทาง และกระแสของวรรณกรรมเด็กและเยาวชน พัฒนาความสามารถในการเขียนและถ่ายทอดวรรณกรรมเด็กและเยาวชนในรูปแบบต่าง ๆ</p> <p>Knowledge about literary works for children and juveniles; trends of contemporary works for children and juveniles; developing proficiency in writing prose and poem for children and juveniles</p>				
ศศลท	๓๓๓	วรรณกรรมกับเพศสถานะศึกษา	๓	(๓-๐-๖)
LATP	333	Literature and Gender Studies		
<p>รายวิชาที่ต้องเรียนมาก่อน (Pre-requisite): ศศลท ๒๐๔</p> <p>รายวิชาที่ต้องเรียนพร้อมกัน (Co-requisite): -</p>				

<p>เพศสถานะและเพศวิถีในวรรณกรรมไทย วิเคราะห์และวิจารณ์วรรณกรรมและเรื่องเล่าเกี่ยวกับเพศสถานะและเพศวิถีในสังคมและวัฒนธรรมไทย</p> <p>Gender and sexuality in Thai literary works; analysis and criticism of literary works and narratives related to gender and sexuality in Thai social and cultural context</p>				
ศสท	๓๓๔	วรรณกรรมพุทธศาสนากับสังคมไทย	๓	(๓-๐-๖)
LATP	334	Buddhist Literature and Thai Society		
<p>รายวิชาที่ต้องเรียนมาก่อน (Pre-requisite): ศสท ๒๐๔</p> <p>รายวิชาที่ต้องเรียนพร้อมกัน (Co-requisite): -</p> <p>ความสัมพันธ์ระหว่างวรรณกรรมพุทธศาสนากับพัฒนาการของประเทศไทย การวิเคราะห์ความเชื่อ อุดมการณ์ และวิถีชีวิตในวรรณกรรมพุทธศาสนา ความเปลี่ยนแปลงวรรณกรรมพุทธศาสนากับการเคลื่อนไหวทางพุทธศาสนา แนวโน้มของวรรณกรรมพุทธศาสนาในศตวรรษที่ ๒๑</p> <p>The relation between Thai Buddhist literature and the evaluation of Thai state; an analysis of belief, ideology, and way of life in Thai Buddhist literature; the change in Thai Buddhist literature and the movements of Thai Buddhism; the trend of the Thai Buddhist literature in 21st century</p>				
ศสท	๓๓๕	วรรณกรรมตำรากับสังคมไทย	๓	(๓-๐-๖)
LATP	335	Thai Traditional Textbooks and Society		
<p>รายวิชาที่ต้องเรียนมาก่อน (Pre-requisite): ศสท ๒๐๔</p> <p>รายวิชาที่ต้องเรียนพร้อมกัน (Co-requisite): -</p> <p>ลักษณะของวรรณกรรมตำรา เนื้อหา รูปแบบ แนวคิด คุณค่า ความสัมพันธ์กับสังคมและภูมิปัญญาที่ปรากฏในวรรณกรรมตำราประเภทต่าง ๆ ของไทย</p> <p>Characteristics of Thai traditional textbooks; content, form, concept, and value; relationship between Thai traditional textbooks and society; wisdom in Thai traditional textbooks</p>				
ศสท	๓๓๖	วรรณกรรมไทยกับการท่องเที่ยว	๓	(๓-๐-๖)
LATP	336	Thai Literature and Tourism		
<p>รายวิชาที่ต้องเรียนมาก่อน (Pre-requisite): ศสท ๒๐๔</p> <p>รายวิชาที่ต้องเรียนพร้อมกัน (Co-requisite): -</p> <p>ความสัมพันธ์ระหว่างวรรณกรรมไทยกับการท่องเที่ยว การวิเคราะห์ การดัดแปลง การแต่งวรรณกรรมหรือเรื่องเล่าเพื่อพัฒนาการท่องเที่ยว</p> <p>The relation between Thai literature and tourism; an analysis, adaptation, and creation of literature and narratives for tourism development</p>				
ศสท	๓๓๗	การวิจารณ์วรรณกรรมไทย	๓	(๓-๐-๖)

LATP	337	Thai Literary Criticism		
<p>รายวิชาที่ต้องเรียนมาก่อน (Pre-requisite): ศศลท ๒๐๔</p> <p>รายวิชาที่ต้องเรียนพร้อมกัน (Co-requisite): -</p> <p>แนวคิดและพัฒนาการการวิจารณ์วรรณกรรมไทย ทฤษฎีวรรณกรรมวิจารณ์ การวิเคราะห์และวิจารณ์วรรณกรรมไทยประเภทต่าง ๆ</p> <p>Concepts and development of Thai literary criticism; theories of literary criticism; analysis and criticism of various types of Thai literary works</p>				
ศศลท	๓๓๘	คติชนกับงานศิลปะและหัตถกรรมพื้นบ้าน	๓	(๓-๐-๖)
LATP	338	Folklore, Vernacular Arts and Crafts		
<p>รายวิชาที่ต้องเรียนมาก่อน (Pre-requisite): ศศลท ๒๐๕</p> <p>รายวิชาที่ต้องเรียนพร้อมกัน (Co-requisite): -</p> <p>รูปแบบของงานศิลปะและหัตถกรรมพื้นบ้าน ความสำคัญของศิลปะและหัตถกรรมพื้นบ้านในวิถีชีวิต วิธีการศึกษาวิเคราะห์งานศิลปะและหัตถกรรมพื้นบ้านตามแนวคิดทางคติชนวิทยา</p> <p>Varieties of art and crafts forms; important of vernacular art and crafts in way of life; methods of study and analysis vernacular art and craft following the theory and approaches in folklore studies</p>				
ศศลท	๓๓๙	คติชนกับประเพณีและพิธีกรรม	๓	(๓-๐-๖)
LATP	339	Folklore in Traditions and Rituals		
<p>รายวิชาที่ต้องเรียนมาก่อน (Pre-requisite): ศศลท ๒๐๕</p> <p>รายวิชาที่ต้องเรียนพร้อมกัน (Co-requisite): -</p> <p>ระบบความเชื่อ ประเพณี และพิธีกรรม ความสัมพันธ์ระหว่างคติชนกับความเชื่อและการปฏิบัติของกลุ่มชาติพันธุ์ต่าง ๆ ในสังคมไทย</p> <p>System of belief, traditions, and ritual; relations between folklore and belief system with ritual practices of different ethnics in Thai society</p>				
ศศลท	๓๔๐	คติชนเกี่ยวกับธรรมชาติ	๓	(๓-๐-๖)
LATP	340	Nature Folklore		
<p>รายวิชาที่ต้องเรียนมาก่อน (Pre-requisite): ศศลท ๒๐๕</p> <p>รายวิชาที่ต้องเรียนพร้อมกัน (Co-requisite): -</p> <p>ความสัมพันธ์ระหว่างมนุษย์กับธรรมชาติที่ก่อให้เกิดคติชนเกี่ยวกับธรรมชาติ ทั้งคติชนเกี่ยวกับสัตว์ คติชนเกี่ยวกับพืช ตลอดจนแร่ธาตุ อัญมณี ภูมิประเทศ ดาราศาสตร์ และความหลากหลายทางชีวภาพ ในฐานะเป็นมรดกภูมิปัญญาทางวัฒนธรรม</p>				

The relationship between man and nature leading to the creation of natural folklore, including animallore, plantlore, as well as minerals, gems, landscapes, astronomy, and biodiversity as intangible cultural heritages

ศศลท	๓๔๑	คติชนในโลกเสมือน	๓	(๓-๐-๖)
LATP	341	Folklore in Virtual World		

รายวิชาที่ต้องเรียนมาก่อน (Pre-requisite): ศศลท ๒๐๕

รายวิชาที่ต้องเรียนพร้อมกัน (Co-requisite): -

คติชนในระบบเทคโนโลยีเสมือนจริง การสร้างแบบจำลองสังคมและสัญลักษณ์ทั้งในรูปแบบออนไลน์และออฟไลน์ การสร้างสรรค์ประเพณีพิธีกรรมด้วยเทคโนโลยีเสมือน การสร้างสรรค์คติชนดิจิทัลในโลกสมัยใหม่ บทบาทของคติชนในโลกเสมือนในวิถีปกติใหม่

Folklore in virtual reality technology; social and symbolic modeling both online and offline; creation of ritual traditions using virtual technology; creating digital folklore in the modern world; the role of folklore in the virtual world in new normal

ศศลท	๓๔๒	คติชนกับศาสตร์แขนงต่าง ๆ	๓	(๓-๐-๖)
LATP	342	Folklore and Other Disciplines		

รายวิชาที่ต้องเรียนมาก่อน (Pre-requisite): ศศลท ๒๐๕

รายวิชาที่ต้องเรียนพร้อมกัน (Co-requisite): -

บทบาทและความสัมพันธ์ระหว่างคติชนวิทยากับศาสตร์แขนงต่าง ๆ อาทิ การแพทย์ ดาราศาสตร์ จักรวาลวิทยา พฤกษศาสตร์ สัตวศาสตร์ การกีฬาและนันทนาการ ฯลฯ

Roles and relation between folklore and other disciplines such as medical sciences astronomy, cosmology, botany, zoology, sport, and recreation

ศศลท	๓๔๓	คติชนสร้างสรรค์	๓	(๓-๐-๖)
LATP	343	Creative Folklore		

รายวิชาที่ต้องเรียนมาก่อน (Pre-requisite): ศศลท ๒๐๕

รายวิชาที่ต้องเรียนพร้อมกัน (Co-requisite): -

การสร้างสรรคคติชนในฐานะทุนทางวัฒนธรรมในบริบทเศรษฐกิจสร้างสรรค์ คติชนสร้างสรรค์ทั้งการผลิตซ้ำและการสร้างใหม่เพื่อสืบทอดคติชนในบริบทใหม่ การประยุกต์ใช้ ีความ และต่อยอดคติชนเพื่อสร้างมูลค่าเพิ่มและสร้างอัตลักษณ์ของกลุ่มชน

Creation of folklore as a cultural capital in the context of creative economy; creative folklore and its reproduction and reconstruction to inherit folklore in a new context; applying, interpreting, and extending folklore to create added value and identity of the people

ศศลท	๓๔๔	คติชนกับการท่องเที่ยว	๓	(๓-๐-๖)
LATP	344	Folklore and Tourism		
<p>รายวิชาที่ต้องเรียนมาก่อน (Pre-requisite): ศศลท ๒๐๕</p> <p>รายวิชาที่ต้องเรียนพร้อมกัน (Co-requisite): -</p> <p>การศึกษาประเภทและข้อมูลทางคติชนวิทยา รูปแบบการท่องเที่ยว การจัดการท่องเที่ยว และการดำเนินการนำข้อมูลคติชนมาใช้ในการจัดการท่องเที่ยวที่เหมาะสมและยั่งยืน</p> <p>Folklore genres and materials types and forms of tourism; tourism management; appropriate and sustainable integration of folklore in tourism industry</p>				
ศศลท	๓๔๕	ไวยากรณ์เปรียบเทียบเพื่อการสอนภาษา	๓	(๓-๐-๖)
LATP	345	Comparative Grammar for Language Teaching		
<p>รายวิชาที่ต้องเรียนมาก่อน (Pre-requisite): ศศลท ๑๐๐</p> <p>รายวิชาที่ต้องเรียนพร้อมกัน (Co-requisite): -</p> <p>ความรู้เกี่ยวกับไวยากรณ์ไทยเปรียบเทียบกับไวยากรณ์ภาษาต่าง ๆ ความรู้ด้านความสัมพันธ์ระหว่างไวยากรณ์และวัฒนธรรมไทย เพื่อประยุกต์ใช้กับการสอนภาษาไทยให้แก่ผู้เรียนชาวต่างประเทศ</p> <p>Knowledge about the Thai grammar compared to other languages; Knowledge about the relation between the Thai grammar and culture to apply to the teaching Thai to foreigners</p>				
ศศลท	๓๔๖	ภาษาไทยเชิงวิชาชีพสำหรับชาวต่างประเทศ	๓	(๓-๐-๖)
LATP	346	Professional Thai Language for Foreigners		
<p>รายวิชาที่ต้องเรียนมาก่อน (Pre-requisite): ศศลท ๑๐๐</p> <p>รายวิชาที่ต้องเรียนพร้อมกัน (Co-requisite): -</p> <p>บทเรียนภาษาไทยสำหรับผู้เรียนชาวต่างประเทศต่างกลุ่มอาชีพ ความรู้ที่เกี่ยวข้องกับการออกแบบบทเรียนสำหรับผู้เรียนกลุ่มต่าง ๆ ฝึกสอนภาษาไทยให้ผู้เรียนชาวต่างประเทศเฉพาะกลุ่ม</p> <p>Thai lessons for foreigners in dissimilar occupation fields; relevant knowledge about course design for foreigners; practice teaching Thai for foreigners in dissimilar occupation groups</p>				
ศศลท	๓๔๗	การสอนวรรณกรรมไทยให้ชาวต่างประเทศ	๓	(๓-๐-๖)
LATP	347	Teaching Thai Literature to Foreigners		
<p>รายวิชาที่ต้องเรียนมาก่อน (Pre-requisite): ศศลท ๑๐๐</p> <p>รายวิชาที่ต้องเรียนพร้อมกัน (Co-requisite): -</p> <p>วรรณกรรมไทยเรื่องสำคัญสำหรับชาวต่างประเทศ ความสัมพันธ์ระหว่างวรรณคดีไทยกับสังคมและวัฒนธรรมไทย เทคนิคและวิธีสอนวรรณคดีไทยสำหรับชาวต่างประเทศ การฝึกการจัดการเรียนรู้วรรณคดีไทยให้ชาวต่างประเทศ</p>				

Thai literature masterpiece for foreigners, relation of Thai literature with Thai society and cultures, techniques and methods of teaching, practice in learning management of Thai literature for foreigners

ศศลท	๓๔๘	นวัตกรรมการศึกษาภาษาไทยในฐานะภาษาต่างประเทศ	๓	(๓-๐-๖)
LATP	348	Teaching Thai to Inter-cultural Learners		

รายวิชาที่ต้องเรียนมาก่อน (Pre-requisite): ศศลท ๑๐๐

รายวิชาที่ต้องเรียนพร้อมกัน (Co-requisite): -

ความรู้เกี่ยวกับนวัตกรรมการศึกษาภาษาไทย พัฒนาการนวัตกรรมการศึกษาภาษาไทยในบริบทสังคมและวัฒนธรรมทั้งในและต่างประเทศ กระบวนทัศน์การพัฒนาการเรียนรู้อาษาไทย กรณีศึกษานวัตกรรมสำหรับการศึกษาภาษาไทยในปัจจุบัน

Knowledge of educational innovations in Thai, Thai educational innovations development in social and cultural contexts both domestic and international, the development paradigm of Thai learning innovation; the innovative case study for the current study of Thai

ศศลท	๓๔๙	สัมมนาการสอนภาษาไทยในฐานะภาษาต่างประเทศ	๓	(๓-๐-๖)
LATP	349	Seminar in Teaching Thai as a Foreign Language		

รายวิชาที่ต้องเรียนมาก่อน (Pre-requisite): ศศลท ๑๐๐

รายวิชาที่ต้องเรียนพร้อมกัน (Co-requisite): -

อภิปรายประเด็นเฉพาะเกี่ยวกับการสอนภาษาไทยในฐานะภาษาต่างประเทศจากเอกสารวิชาการ การแลกเปลี่ยนประสบการณ์กับผู้ทรงคุณวุฒิ การศึกษาดูงานการสอนภาษาไทยในฐานะภาษาต่างประเทศ ผลิตบทความวิชาการจากประเด็นศึกษาที่สนใจ

Discuss specific issues on Teaching Thai as a foreign language from academic document, exchange experiences with specialists, attending observe activities and produce an academic paper from interesting issues

ศศลท	๓๕๐	การฝึกประสบการณ์วิชาชีพ	๓	(๐-๙-๓)
LATP	350	Internship		

รายวิชาที่ต้องเรียนมาก่อน (Pre-requisite): ศศลท ๑๐๒, ศศลท ๑๐๓, ศศลท ๑๐๔

รายวิชาที่ต้องเรียนพร้อมกัน (Co-requisite): -

ฝึกประสบการณ์วิชาชีพที่เกี่ยวข้องกับการใช้ความรู้และความสามารถทางภาษาไทย วรรณกรรมไทย คติชนวิทยา และการสื่อสารในหน่วยงานต่าง ๆ ของภาครัฐและเอกชน

Internship related to the use of knowledge and proficiency in Thai language, Thai literature, folklore and communication in government or private sector

กลุ่มวิชาโท

กลุ่มวิชาโทภาษากับการสื่อสารศึกษา

รายวิชาบังคับของกลุ่มวิชาโทภาษากับการสื่อสารศึกษา

รายวิชาบังคับกลุ่มวิชาโทภาษากับการสื่อสารศึกษาประกอบด้วย ๔ รายวิชา ๑๒ หน่วยกิต นักศึกษาต้องเรียนให้ครบทุกรายวิชาดังต่อไปนี้

รหัสวิชา	ชื่อรายวิชา	จำนวนหน่วยกิต (ทฤษฎี-ปฏิบัติ-ค้นคว้า)
ศสสท ๒๒๐	ทฤษฎีการสื่อสาร	๓ (๓-๐-๐)
LATP 220	Communication Theory	
รายวิชาที่ต้องเรียนมาก่อน (Pre-requisite): - รายวิชาที่ต้องเรียนพร้อมกัน (Co-requisite): - แนวคิดและทฤษฎีเกี่ยวกับการสื่อสาร แบบจำลองการสื่อสาร ทฤษฎีผลกระทบของสื่อ ทฤษฎีหน้าที่นิยม ทฤษฎีเชิงวิพากษ์ การวิเคราะห์เหตุการณ์การสื่อสารในบริบทสังคม Communication theories; communication models; media effects theories; functional theory; critical theory; analysis of communication events in social contexts		
ศสสท ๒๒๑	การสร้างสรรคเนื้อหาและการผลิตสื่อ	๓ (๓-๐-๐)
LATP 221	Content Creation and Media Production	
รายวิชาที่ต้องเรียนมาก่อน (Pre-requisite): - รายวิชาที่ต้องเรียนพร้อมกัน (Co-requisite): - หลักการและแนวคิดเกี่ยวกับการสร้างสรรค์เนื้อหาและการผลิตสื่อ การสร้างสรรค์เนื้อหาที่เหมาะสมกับสื่อแต่ละประเภท การพัฒนาทักษะการออกแบบและผลิตสื่อในรูปแบบต่าง ๆ Principles and concepts about content creation and media production; creating suitable content for media platforms; developing media design and production skills		
ศสสท ๓๕๓	การสื่อสารกับประเด็นทางสังคม	๓ (๓-๐-๐)
LATP 353	Communication and Social Issues	
รายวิชาที่ต้องเรียนมาก่อน (Pre-requisite): - รายวิชาที่ต้องเรียนพร้อมกัน (Co-requisite): -		

ความสัมพันธ์ระหว่างสื่อกับประเด็นทางสังคม อิทธิพลและผลกระทบของสื่อที่มีต่อสังคมในประเด็นต่าง ๆ การวิเคราะห์ผลกระทบของสื่อ กรณีศึกษาที่พบในสังคมปัจจุบัน

Relationship between communication and social issues; influence and impact of the media on various issues in society; media impact analysis; current case studies

ศศลท ๓๕๔ สัมมนาภาษากับการสื่อสาร ๓ (๓-๐-๖)

LATP 354 Seminar in Language and Communication

รายวิชาที่ต้องเรียนมาก่อน (Pre-requisite): -

รายวิชาที่ต้องเรียนพร้อมกัน (Co-requisite): -

การประยุกต์ใช้แนวคิดด้านการสื่อสารเพื่ออธิบายปรากฏการณ์การสื่อสาร การวิเคราะห์และอภิปรายความสัมพันธ์ระหว่างภาษากับการสื่อสาร

Application of concepts in communication to examine communication phenomena; analysis and discussion of the relationship between language and communication

รายวิชาเลือกของกลุ่มวิชาโทภาษากับการสื่อสารศึกษา

รายวิชาเลือกกลุ่มวิชาโทภาษากับการสื่อสารศึกษา นักศึกษาต้องเรียนอย่างน้อย ๒ รายวิชา ๖ หน่วยกิต โดยเลือกจากรายวิชา ๗ รายวิชา ต่อไปนี้

รหัสรายวิชา		ชื่อรายวิชา	จำนวนหน่วยกิต (ทฤษฎี-ปฏิบัติ-ค้นคว้า)	
ศศลท	๒๑๓	วาทนิพนธ์	๓	(๓-๐-๖)
LATP	213	Speech Composition		
<p>รายวิชาที่ต้องเรียนมาก่อน (Pre-requisite): ศศลท ๑๐๐</p> <p>รายวิชาที่ต้องเรียนพร้อมกัน (Co-requisite): -</p> <p>หลักการเขียนและพูดอย่างมีวาทศิลป์ กลวิธีทางภาษาในสารโน้มน้าวใจ การออกแบบสร้างสรรค์วาทนิพนธ์ให้สอดคล้องกับกลุ่มเป้าหมาย วัตถุประสงค์ ช่องทางการสื่อสาร และโอกาสเฉพาะต่าง ๆ</p> <p>Principles of rhetorical writing and speaking; linguistic strategies for persuasion; designing speech for specific target audiences, purposes, channels, and occasions</p>				
ศศลท	๓๑๑	หลักการเขียนข่าว	๓	(๓-๐-๖)
LATP	311	Principles of News Writing		
<p>รายวิชาที่ต้องเรียนมาก่อน (Pre-requisite): ศศลท ๑๐๐</p> <p>รายวิชาที่ต้องเรียนพร้อมกัน (Co-requisite): -</p> <p>ลักษณะเฉพาะของภาษาในข่าว ความสำคัญและองค์ประกอบของข่าว การรวบรวมข้อมูล กระบวนการเขียนข่าว พัฒนาทักษะการเขียนข่าวในสื่อประเภทต่าง ๆ จรรยาบรรณและกฎหมายที่เกี่ยวข้อง</p> <p>Characteristics of language for news; importance and elements of news, data collection; processes of news writing; proficiency development of news writing in different types of media; ethical issues and related laws</p>				
ศศลท	๓๑๒	ภาษาไทยกับการประชาสัมพันธ์	๓	(๓-๐-๖)
LATP	312	Thai Language and Public Relations		
<p>รายวิชาที่ต้องเรียนมาก่อน (Pre-requisite): ศศลท ๑๐๐</p> <p>รายวิชาที่ต้องเรียนพร้อมกัน (Co-requisite): -</p> <p>หลักการประชาสัมพันธ์ เทคนิคการใช้ภาษาไทยในการประชาสัมพันธ์ กลวิธีทางภาษาในการสร้างภาพลักษณ์องค์กร การสื่อสารในภาวะวิกฤต จรรยาบรรณและกฎหมายที่เกี่ยวข้อง</p>				

Principles of public relations; techniques of using Thai language in public relations; linguistic strategies adopted for the construction of corporate image; crisis communication; ethics and related laws				
ศศลท	๓๑๓	การเขียนสารคดีเชิงสร้างสรรค์	๓	(๓-๐-๖)
LATP	313	Creative Non-fiction Writing		
<p>รายวิชาที่ต้องเรียนมาก่อน (Pre-requisite): ศศภท ๑๐๐</p> <p>รายวิชาที่ต้องเรียนพร้อมกัน (Co-requisite): -</p> <p>หลักการเขียนสารคดี การสร้างและเลือกประเด็นเพื่อสร้างสรรค์งานเขียน การรวบรวมข้อมูล การฝึกและการพัฒนาการเขียนสารคดี</p> <p>Principles of nonfiction writing; creating contents and choosing topics for creative writing; data collection; practicing and developing skills for non-fiction writing</p>				
ศศลท	๓๑๔	การเขียนบทเชิงสร้างสรรค์	๓	(๓-๐-๖)
LATP	314	Creative Script Writing		
<p>รายวิชาที่ต้องเรียนมาก่อน (Pre-requisite): ศศภท ๑๐๐</p> <p>รายวิชาที่ต้องเรียนพร้อมกัน (Co-requisite): -</p> <p>หลักการเขียนบท พัฒนาทักษะการเขียนบทและสร้างสรรค์บทในสื่อประเภทต่าง ๆ</p> <p>Principles of script writing; developing skills for script writing for different kinds of media</p>				
ศศลท	๓๑๕	การสื่อสารในสื่อใหม่	๓	(๓-๐-๖)
LATP	315	Communication in New Media		
<p>รายวิชาที่ต้องเรียนมาก่อน (Pre-requisite): ศศภท ๑๐๐</p> <p>รายวิชาที่ต้องเรียนพร้อมกัน (Co-requisite): -</p> <p>ความรู้เกี่ยวกับการสื่อสารในสื่อใหม่ การพัฒนาความสามารถด้านการสื่อสารในสื่อใหม่ การใช้ภาษาไทยในสื่อใหม่ ความรู้เรื่องทรัพย์สินทางปัญญา ประเด็นสำคัญและกฎหมายที่เกี่ยวข้อง</p> <p>Knowledge about communication through new media; proficiency development of communication for new media; usage of Thai language in new media; awareness of copyright and intellectual property, important issues and related law</p>				
ศศลท	๓๑๖	การพูดในสื่อมวลชนและสื่อใหม่	๓	(๓-๐-๖)
LATP	316	Speaking in Mass Media and New Media		
<p>รายวิชาที่ต้องเรียนมาก่อน (Pre-requisite): ศศภท ๑๐๐</p> <p>รายวิชาที่ต้องเรียนพร้อมกัน (Co-requisite): -</p>				

หลักการพูดในสื่อมวลชนและสื่อใหม่ การพัฒนาความสามารถด้านทักษะการพูดผ่านสื่อ ทั้งในสื่อ
วิทยุกระจายเสียง สื่อวิทยุโทรทัศน์ และสื่อออนไลน์

Principles of speaking in mass media and new media; proficiency development of
speaking skill in radio, television, and online broadcasting media

กลุ่มวิชาโทการสอนภาษาไทยในฐานะภาษาต่างประเทศ

รายวิชาบังคับของกลุ่มวิชาโทการสอนภาษาไทยในฐานะภาษาต่างประเทศ

รายวิชาบังคับกลุ่มวิชาโทการสอนภาษาไทยในฐานะภาษาต่างประเทศประกอบด้วย ๔ รายวิชา ๑๒ หน่วยกิต นักศึกษาต้องเรียนให้ครบทุกรายวิชาดังต่อไปนี้

รหัสรายวิชา	ชื่อรายวิชา	จำนวนหน่วยกิต (ทฤษฎี-ปฏิบัติ-ค้นคว้า)
ศสท ๒๒๒	ระบบภาษาไทยเพื่อการสอนภาษาไทยให้ชาวต่างประเทศ	๓ (๓-๐-๖)
LATP 222	Thai Language System for Teaching Thai to Foreigners	
<p>รายวิชาที่ต้องเรียนมาก่อน (Pre-requisite): - รายวิชาที่ต้องเรียนพร้อมกัน (Co-requisite): - ความรู้ด้านระบบเสียง คำ วากยสัมพันธ์ ปริเฉทและวัจนปฏิบัติเพื่อประยุกต์ใช้กับการสอนภาษาไทยให้แก่ผู้เรียนชาวต่างประเทศ Knowledge of the Thai language system i.e. phonology, morphology, syntax, discourse, and pragmatics in order to apply the knowledge to teaching Thai to foreigners</p>		
ศสท ๒๒๓	วัฒนธรรมไทยเพื่อการสอนภาษาไทยให้ชาวต่างประเทศ	๓ (๓-๐-๖)
LATP 223	Thai Culture for Teaching Thai to Foreigners	
<p>รายวิชาที่ต้องเรียนมาก่อน (Pre-requisite): - รายวิชาที่ต้องเรียนพร้อมกัน (Co-requisite): - วิเคราะห์แนวคิด เนื้อหา และมุมมองเกี่ยวกับวัฒนธรรมไทยในหนังสือและสื่อสมัยใหม่สำหรับชาวต่างประเทศ กรณีศึกษาการจัดกิจกรรมทางวัฒนธรรมสำหรับชาวต่างประเทศ ฝึกปฏิบัติการจัดกิจกรรมเรียนรู้วัฒนธรรมไทยศึกษาให้ชาวต่างประเทศ Analyzing concepts, contents and viewpoints about Thai culture in books and new media for foreigners; cases of Thai cultural activities for foreigners; practice designing and launching Thai cultural activities for foreigners</p>		
ศสท ๓๕๕	การออกแบบการเรียนรู้เพื่อการสอนภาษาไทยให้ชาวต่างประเทศ	๓ (๓-๐-๖)
LATP 355	Learning Design for Teaching Thai to Foreigners	

รายวิชาที่ต้องเรียนมาก่อน (Pre-requisite): -

รายวิชาที่ต้องเรียนพร้อมกัน (Co-requisite): -

หลักการออกแบบการเรียนรู้ การจัดกิจกรรมการเรียนการสอน การอบรม การประยุกต์ใช้แนวคิดและทฤษฎี การศึกษาในการออกแบบและเลือกรูปแบบการจัดกิจกรรมการเรียนรู้แก่ผู้เรียนในบริบทต่าง ๆ การกำหนดจุดมุ่งหมายการเรียนรู้ การเขียนจุดประสงค์การเรียนรู้ การเลือกสื่อและกิจกรรมการเรียนรู้

Principles for designing learning activities in classroom and training; application of educational concepts and theories in designing and choosing learning model and activities for learners in different classroom contexts; writing educational outcomes and learning objectives; selecting learning materials and activities

ศสสท	๓๕๖	การวัดและประเมินผลภาษาไทยสำหรับชาวต่างประเทศ	๓	(๓-๐-๖)
LATP	356	Measurement and Assessment of Thai Language Skills for Foreigners		

รายวิชาที่ต้องเรียนมาก่อน (Pre-requisite): -

รายวิชาที่ต้องเรียนพร้อมกัน (Co-requisite): -

ความหมาย แนวคิด และหลักการวัดและประเมินผลการเรียนรู้ การวัดและประเมินผลการเรียนรู้ภาษาที่สอง การออกแบบวิธีการวัดและประเมินผลการเรียนรู้ภาษา การสร้างข้อสอบวัดและประเมินผลการเรียนภาษาไทย การตรวจสอบคุณภาพเครื่องมือวัดและประเมินผล

Definition, concepts and principles of learning measurement and evaluation; measurement and evaluation of second language learning; designing assessment for language

รายวิชาเลือกของกลุ่มวิชาโทการสอนภาษาไทยในฐานะภาษาต่างประเทศ

รายวิชาเลือกกลุ่มวิชาโทการสอนภาษาไทยในฐานะภาษาต่างประเทศ นักศึกษาต้องเรียนอย่างน้อย ๒ รายวิชา ๖ หน่วยกิต โดยเลือกจากรายวิชา ๕ รายวิชา ต่อไปนี้

รหัสรายวิชา	ชื่อรายวิชา	จำนวนหน่วยกิต (ทฤษฎี-ปฏิบัติ-ค้นคว้า)
ศศลท ๓๔๕	ไวยากรณ์เปรียบเทียบเพื่อการสอนภาษา	๓ (๓-๐-๖)
LATP 345	Comparative Grammar for Language Teaching	
<p>รายวิชาที่ต้องเรียนมาก่อน (Pre-requisite): ศศลท ๑๐๐</p> <p>รายวิชาที่ต้องเรียนพร้อมกัน (Co-requisite): -</p> <p>ความรู้เกี่ยวกับไวยากรณ์ไทยเปรียบเทียบกับไวยากรณ์ภาษาต่าง ๆ ความรู้ด้านความสัมพันธ์ระหว่างไวยากรณ์และวัฒนธรรมไทย เพื่อประยุกต์ใช้กับการสอนภาษาไทยให้แก่ผู้เรียนชาวต่างประเทศ</p> <p>Knowledge of the Thai grammar compared to other languages; knowledge of the relation between the Thai grammar and culture to apply to the teaching Thai to foreigners</p>		
ศศลท ๓๔๖	ภาษาไทยเชิงวิชาชีพสำหรับชาวต่างประเทศ	๓ (๓-๐-๖)
LATP 346	Professional Thai Language for Foreigners	
<p>รายวิชาที่ต้องเรียนมาก่อน (Pre-requisite): ศศลท ๑๐๐</p> <p>รายวิชาที่ต้องเรียนพร้อมกัน (Co-requisite): -</p> <p>บทเรียนภาษาไทยสำหรับผู้เรียนชาวต่างประเทศต่างกลุ่มอาชีพ ความรู้ที่เกี่ยวข้องกับการออกแบบบทเรียนสำหรับผู้เรียนกลุ่มต่าง ๆ ฝึกสอนภาษาไทยให้ผู้เรียนชาวต่างประเทศเฉพาะกลุ่ม</p> <p>Thai lessons for foreigners in dissimilar occupation fields; relevant knowledge about course design for foreigners; practice teaching Thai for foreigners in dissimilar occupation groups</p>		
ศศลท ๓๔๗	การสอนวรรณกรรมไทยให้ชาวต่างประเทศ	๓ (๓-๐-๖)
LATP 347	Teaching Thai Literature to Foreigners	
<p>รายวิชาที่ต้องเรียนมาก่อน (Pre-requisite): ศศลท ๑๐๐</p> <p>รายวิชาที่ต้องเรียนพร้อมกัน (Co-requisite): -</p> <p>วรรณกรรมไทยเรื่องสำคัญสำหรับชาวต่างประเทศ ความสัมพันธ์ระหว่างวรรณคดีไทยกับสังคมและวัฒนธรรมไทย เทคนิคและวิธีสอนวรรณคดีไทยสำหรับชาวต่างประเทศ การฝึกการจัดการเรียนรู้วรรณคดีไทยให้ชาวต่างประเทศ</p> <p>Thai literature masterpiece for foreigners, relation of Thai literature with Thai society and cultures, techniques and methods of teaching, practice in learning management of Thai literature for foreigners</p>		

ศศลท	๓๔๘	นวัตกรรมการศึกษาภาษาไทยในฐานะภาษาต่างประเทศ	๓	(๓-๐-๖)
LATP	348	Teaching Thai to Inter-cultural Learners		
<p>รายวิชาที่ต้องเรียนมาก่อน (Pre-requisite): ศศลท ๑๐๐</p> <p>รายวิชาที่ต้องเรียนพร้อมกัน (Co-requisite): -</p> <p>ความรู้เกี่ยวกับนวัตกรรมการศึกษาภาษาไทย พัฒนาการนวัตกรรมการศึกษาภาษาไทยในบริบทสังคมและวัฒนธรรมทั้งในและต่างประเทศ กระบวนทัศน์การพัฒนานวัตกรรมเรียนรู้ภาษาไทย กรณีศึกษานวัตกรรมสำหรับการศึกษาภาษาไทยในปัจจุบัน</p> <p>Knowledge of educational innovations in Thai, Thai educational innovations development in social and cultural contexts both domestic and international, the development paradigm of Thai learning innovation; the innovative case study for the current study of Thai</p>				
ศศลท	๓๔๙	สัมมนาการสอนภาษาไทยในฐานะภาษาต่างประเทศ	๓	(๓-๐-๖)
LATP	349	Seminar in Teaching Thai as a Foreign Language		
<p>รายวิชาที่ต้องเรียนมาก่อน (Pre-requisite): ศศลท ๑๐๐</p> <p>รายวิชาที่ต้องเรียนพร้อมกัน (Co-requisite): -</p> <p>อภิปรายประเด็นเฉพาะเกี่ยวกับการสอนภาษาไทยในฐานะภาษาต่างประเทศจากเอกสารวิชาการ การแลกเปลี่ยนประสบการณ์กับผู้ทรงคุณวุฒิ การศึกษาดูงานการสอนภาษาไทยในฐานะภาษาต่างประเทศ ผลิตบทความวิชาการจากประเด็นศึกษาที่สนใจ</p> <p>Discuss specific issues on Teaching Thai as a foreign language from academic document, exchange experiences with specialists, attending observe activities and produce an academic paper from interesting issues</p>				

กลุ่มวิชาโทภาษาอังกฤษ

รายวิชาบังคับกลุ่มวิชาโทภาษาอังกฤษ

รายวิชาบังคับมี 4 รายวิชา นักศึกษาต้องเรียนทุกรายวิชา

รหัสรายวิชา	ชื่อรายวิชา	จำนวนหน่วยกิต (ทฤษฎี-ปฏิบัติ-ค้นคว้า)
ศสสอ ๑๐๐ LAEP 100	วัฒนธรรมของประเทศที่พูดภาษาอังกฤษ Cultures of English-Speaking Countries	๓ (๓-๐-๖)
<p>รายวิชาที่ต้องเรียนมาก่อน (Pre-requisite): - รายวิชาที่ต้องเรียนพร้อมกัน (Co-requisite): - ภูมิหลังทางภูมิศาสตร์ ประวัติศาสตร์ และวัฒนธรรมของประเทศที่สื่อสารด้วยภาษาอังกฤษ การนำเสนอภาพแทนประเทศและวัฒนธรรมที่ใช้ภาษาอังกฤษในวรรณกรรม ภาพยนตร์ ดนตรี และสื่อ การวิเคราะห์เชิงวิพากษ์การนำเสนอภาพแทนทางวัฒนธรรม</p> <p>Geographical, historical, and cultural backgrounds of English-speaking countries; representation of English-speaking countries and their cultures in literature, film, music, and the media; critical analysis of cultural representation</p>		
ศสสอ 101 LAEP 101	การอ่านและการเขียนเชิงวิชาการ Academic Reading and Writing	๓ (๓-๐-๖)
<p>รายวิชาที่ต้องเรียนมาก่อน (Pre-requisite): - รายวิชาที่ต้องเรียนพร้อมกัน (Co-requisite): - กลยุทธ์ในการเขียน การวางโครง การเขียนเชิงวิชาการประเภทต่างๆ การวิเคราะห์ความคิดเห็นของผู้เขียน อคติในงานเขียน จุดยืนของผู้เขียน กลุ่มเป้าหมายของงานเขียน วัตถุประสงค์ของงานเขียน และน้ำเสียงของผู้เขียนจากบทอ่านประเภทต่างๆ</p> <p>Writing strategies; outlining; different types of academic writing; analyzing a writer's opinion, bias in writing, a writer's point of view, audience, a writer's purposes, and a writer's tones from various types of academic texts</p>		
ศสสอ ๒๐๐ LAEP 200	ทักษะการนำเสนอผลงาน Presentational Literacy	๓ (๓-๐-๖)
<p>รายวิชาที่ต้องเรียนมาก่อน (Pre-requisite): -</p>		

รายวิชาที่ต้องเรียนพร้อมกัน (Co-requisite): -

ทักษะพื้นฐานในการวางแผน การพัฒนา การแก้ไขและการนำเสนอผลงานอย่างมืออาชีพโดยใช้ภาษาอังกฤษเป็นสื่อในบริบทต่างๆ วิเคราะห์กลุ่มผู้ฟังและปัจจัยทั้งภายในและภายนอกต่างๆ ที่ส่งผลต่อประสิทธิภาพการนำเสนอผลงาน ทักษะการสร้างโครงร่างและบทการนำเสนอโดยใช้เทคนิคทางภาษา กลุ่มคำศัพท์ โครงสร้างประโยคและวลีทางภาษาอื่นๆ การนำเสนอข้อมูลเชิงสถิติและตัวเลขด้วยภาษาที่เหมาะสม การใช้สื่อเทคโนโลยีดิจิทัลเพื่อถ่วงถ่วง ประเมินและวิเคราะห์แหล่งข้อมูลต่าง ๆ เพื่อการนำเสนอที่น่าเชื่อถือ การสร้างและพัฒนาสื่อประกอบการนำเสนอโดยใช้ซอฟต์แวร์กราฟิกดิจิทัล

Foundational skills of planning, developing, editing and delivering a professional presentation by using English as a medium in various contexts; conducting needs analysis and analyzing external and internal factors necessary for effective presentations; structuring a presentation outline and script with appropriate linguistic techniques, lexicons, sentence structures, and useful expressions; reporting statistical evidence verbally using an appropriate language; using digital information technology to filter, evaluate, and analyze sources of information for reliable presentations; creating and developing digitally-enhanced visual aids

ศศล ๒๐๓

หลักการแปล

๓ (๓-๐-๖)

LAEP 203

Principles of Translation

รายวิชาที่ต้องเรียนมาก่อน (Pre-requisite): -

รายวิชาที่ต้องเรียนพร้อมกัน (Co-requisite): -

ประวัติและความหมายของการแปล ทฤษฎี กระบวนการ กลวิธีและศิลปะในการแปลสำหรับงานแต่ละประเภท ทักษะเบื้องต้นในการแปลจากภาษาอังกฤษเป็นภาษาไทยและภาษาไทยเป็นภาษาอังกฤษ ปัญหาและวิธีการแก้ปัญหาที่พบในการแปล การตรวจแก้งานแปล คุณธรรมและจริยธรรมในการทำงานด้านการแปล

History and meaning of translation; theory, process, strategy, and art of translation for each type of work; basic skills in translating from English to Thai and Thai to English; problems and solutions encountered in translation; translation editing; morals and ethics in translation practice

รายวิชาเลือกกลุ่มวิชาโทภาษาอังกฤษ

นักศึกษาสามารถเลือกวิชาเลือกโทภาษาอังกฤษได้จากวิชาบังคับและวิชาเลือกของหลักสูตรศิลปศาสตรบัณฑิต สาขาวิชาภาษาอังกฤษ โดยต้องเลือกเรียนอย่างน้อย ๒ รายวิชา ให้มีหน่วยกิตรวม ไม่น้อยกว่า ๖ หน่วยกิต

กลุ่มวิชาโท ภาษาญี่ปุ่น

รายวิชาบังคับวิชาโทภาษาญี่ปุ่น

รายวิชาบังคับ มี ๔ รายวิชา นักศึกษาต้องเรียนทุกรายวิชา

รหัสรายวิชา	ชื่อรายวิชา	จำนวนหน่วยกิต (ทฤษฎี-ปฏิบัติ-ค้นคว้า)
ศศภญ ๑๙๑	ภาษาญี่ปุ่นเบื้องต้น 1	๓ (๓-๐-๐)
LAJP 191	Elementary Japanese 1	
รายวิชาที่ต้องเรียนมาก่อน (Pre-requisite): - รายวิชาที่ต้องเรียนพร้อมกัน (Co-requisite): - การเรียนรู้ตัวอักษรฮิระงานะและคะตะคะนะ ศึกษาไวยากรณ์ โครงสร้างภาษาญี่ปุ่นขั้นพื้นฐานโดยเน้นทักษะการฟัง พูด อ่าน และเขียน ให้รู้จักใช้คำศัพท์และรูปประโยคที่ใช้ในชีวิตประจำวัน Practice in reading and writing Hiragana and Katakana characters; elementary Japanese grammatical structures in listening, speaking, reading and writing; Japanese vocabulary and syntactic structures used in daily life		
ศศภญ ๑๙๒	ภาษาญี่ปุ่นเบื้องต้น 2	๓ (๓-๐-๐)
LAJP 192	Elementary Japanese 2	
รายวิชาที่ต้องเรียนมาก่อน (Pre-requisite): - รายวิชาที่ต้องเรียนพร้อมกัน (Co-requisite): - การฟัง พูด อ่าน และเขียนคำศัพท์ที่มากขึ้น ไวยากรณ์ และโครงสร้างภาษาญี่ปุ่นที่ซับซ้อนมากขึ้น คำลักษณนาม คำวิเศษณ์ คำสันธาน การกระจายคำกริยา รูปประโยคธรรมดาและรูปประโยคอื่น ๆ ตัวอักษรคันจิเบื้องต้นประมาณ 130 ตัว Practice in listening, speaking, reading and writing more Japanese characters; more complex Japanese structures and grammar; quantifiers of nouns; adverbs; conjunctions; conjugation of verbs; simple sentences and some types of sentences and writing of 130 basic Kanji characters		

ศศภญ ๒๙๑	ภาษาญี่ปุ่นเบื้องต้น 3	๓ (๓-๐-๖)
LAJP 291	Elementary Japanese 3	
<p>รายวิชาที่ต้องเรียนมาก่อน (Pre-requisite): - รายวิชาที่ต้องเรียนพร้อมกัน (Co-requisite): - ไวยากรณ์ภาษาญี่ปุ่นระดับเบื้องต้นที่มีเนื้อหาต่อเนื่องจากวิชาภาษาญี่ปุ่นเบื้องต้น 2 โดยเน้นรูปประโยคเงื่อนไข รูปประโยคแสดงความตั้งใจ รูปประโยคให้คำแนะนำ ส่วนขยายคำนาม การออกคำสั่ง การถ่ายทอดคำพูดที่ได้ฟังมา ตัวอักษรคันจิเบื้องต้นประมาณ 150 คำ การอ่านและเขียนบทความสั้น ๆ ที่มีกรปรับแต่งภาษาให้เข้าใจได้ง่ายขึ้นในหัวข้อที่เกี่ยวข้องกับตนเองและสิ่งใกล้ตัว การพูดแสดงความคิดเห็นในรูปประโยคอย่างง่าย</p> <p>A look at some of the topics introduced in Elementary Japanese II, focusing on more complex sentence structures (i.e., conditional sentences, nominalization, order, and relayed messages), reading practice, writing short passages on topics that students are interested in, giving opinions, and reading and writing of 150 basic Kanji characters</p>		
ศศภญ ๒๙๒	ภาษาญี่ปุ่นเบื้องต้น 4	๓ (๓-๐-๖)
LAJP 292	Elementary Japanese 4	
<p>รายวิชาที่ต้องเรียนมาก่อน (Pre-requisite): - รายวิชาที่ต้องเรียนพร้อมกัน (Co-requisite): - ไวยากรณ์ภาษาญี่ปุ่นระดับเบื้องต้นที่มีเนื้อหาต่อเนื่องจากวิชาภาษาญี่ปุ่นเบื้องต้น 3 โดยเน้นรูปประโยคเงื่อนไขอื่น ๆ การคาดคะเนจากข้อมูล การอ้างอิงข้อมูลที่ได้รับมา รูปประโยคถูกกระทำ รูปประโยคขอร้อง ขออนุญาตอย่างสุภาพ การเปลี่ยนคำกริยาเป็นคำนาม การใช้คำกริยาผสม การใช้คำสุภาพ คำยกย่อง และคำถ่อมตนในภาษาญี่ปุ่น ตัวอักษรคันจิเบื้องต้นเพิ่มเติมประมาณ 150 ตัว การพูดแสดงความคิดเห็นในรูปประโยคที่ยากขึ้น</p> <p>A continuation of Japanese III, focusing on conditional sentences, prediction, implications, passive voice, requests, permission, polite forms of certain verbs, compound verbs, reading and writing of another 150 basic Kanji characters, and giving opinions using more complex Japanese grammar</p>		

รายวิชาเลือกกลุ่มวิชาโทภาษาญี่ปุ่น

วิชาเลือก มี ๔ รายวิชา เลือกไม่ต่ำกว่า ๒ รายวิชา

รหัสรายวิชา	ชื่อรายวิชา	จำนวนหน่วยกิต (ทฤษฎี-ปฏิบัติ-ค้นคว้า)
ศศภญ ๓๙๑	การอ่านภาษาญี่ปุ่น	๓ (๓-๐-๖)
LAJP 391	Japanese Reading	
<p>รายวิชาที่ต้องเรียนมาก่อน (Pre-requisite): - รายวิชาที่ต้องเรียนพร้อมกัน (Co-requisite): - การฝึกอ่านเรื่องสั้นที่มีหลักไวยากรณ์เกี่ยวกับวิชาภาษาญี่ปุ่น 1 – 4 โดยเน้นการจับใจความสำคัญ การใช้คำศัพท์ สำนวนภาษา ไวยากรณ์และอักษรคันจิ การฝึกฝนการใช้พจนานุกรมประกอบการอ่าน</p> <p>Practicing reading Japanese short stories, based on the Japanese grammar linked to the courses Japanese 1 and 2; focusing on the reading comprehension, and the usage of words, expressions, and grammar; learning Kanji characters; and practicing a dictionary usage</p>		
ศศภญ ๓๙๒	ภาษาญี่ปุ่นธุรกิจ	๓ (๓-๐-๖)
LAJP 392	Business Japanese	
<p>รายวิชาที่ต้องเรียนมาก่อน (Pre-requisite): - รายวิชาที่ต้องเรียนพร้อมกัน (Co-requisite): - การศึกษาโครงสร้างองค์กรญี่ปุ่น การใช้สำนวนและภาษาเชิงธุรกิจในสถานการณ์ต่าง ๆ โดยคำนึงถึงธรรมเนียมปฏิบัติ ในการติดต่อธุรกิจกับชาวญี่ปุ่น</p> <p>Studying the structure of Japanese organization, the use of Japanese business language and expressions in various situations, with the consideration of the Japanese custom in the business contact with Japanese people</p>		
ศศภญ ๓๙๓	การเขียนภาษาญี่ปุ่น	๓ (๓-๐-๖)
LAJP 393	Japanese Writing	
<p>รายวิชาที่ต้องเรียนมาก่อน (Pre-requisite): - รายวิชาที่ต้องเรียนพร้อมกัน (Co-requisite): - การฝึกเขียนในระดับประโยคโดยใช้หลักไวยากรณ์เกี่ยวกับวิชาภาษาญี่ปุ่น 1 -4 เน้นความถูกต้องในการใช้คำศัพท์ คำสำนวนและรูปประโยค ฝึกเขียนเรียงความสั้นที่เกี่ยวข้องกับชีวิตประจำวันและสิ่งรอบตัว</p>		

Practicing writing Japanese simple sentences, with the use of the Japanese grammar learned from the courses Japanese 1 - 4; and focusing on the correct usage of vocabulary, conjunctions, and sentence forms. Practicing writing Japanese short essays about daily life and surroundings

ศศภญ ๓๙๔

ญี่ปุ่นศึกษา

๓ (๓-๐-๖)

LAMP 394

Japanese Studies

รายวิชาที่ต้องเรียนมาก่อน (Pre-requisite): -

รายวิชาที่ต้องเรียนพร้อมกัน (Co-requisite): -

ประวัติศาสตร์ญี่ปุ่นโดยสังเขป ลักษณะภูมิประเทศ ภูมิอากาศ วัฒนธรรม และวิถีชีวิตของชาวญี่ปุ่นที่เกี่ยวกับศาสนา วรรณกรรม ระบบสังคม และอาหาร เป็นต้น ความสัมพันธ์ระหว่างญี่ปุ่นกับประเทศเพื่อนบ้าน โดยเฉพาะกับไทย

An introduction course to Japanese Studies dealing with a brief history of Japan, its geography and climate, Japanese customs and culture, society, education, literature; and Japan's relationships with neighboring countries, particularly Thailand

กลุ่มวิชาโท ประวัติศาสตร์

รายวิชาบังคับกลุ่มวิชาโทประวัติศาสตร์

วิชาบังคับ มี ๓ รายวิชา นักศึกษาต้องเรียนทุกรายวิชา รวม ๙ หน่วยกิต

รหัสรายวิชา	ชื่อรายวิชา	จำนวนหน่วยกิต (ทฤษฎี-ปฏิบัติ-ค้นคว้า)
ศศปศ ๒๑๑	ประวัติศาสตร์ไทยก่อนสมัยใหม่	๓ (๓-๐-๐)
LAHT 211	Pre-Modern Thai History	
รายวิชาที่ต้องเรียนมาก่อน (Pre-requisite): - รายวิชาที่ต้องเรียนพร้อมกัน (Co-requisite): - ประวัติศาสตร์ไทย บริบททางการเมือง เศรษฐกิจและสังคม ตั้งแต่สมัยก่อนสมัยประวัติศาสตร์จนถึงรัชสมัยพระบาทสมเด็จพระนั่งเกล้าเจ้าอยู่หัว Thai history in the context of politics, economy, and society since pre-history to King Rama III		
ศศปศ ๒๑๒	ประวัติศาสตร์ไทยสมัยใหม่	๓ (๓-๐-๐)
LAHT 212	Modern Thai History	
รายวิชาที่ต้องเรียนมาก่อน (Pre-requisite): - รายวิชาที่ต้องเรียนพร้อมกัน (Co-requisite): - การศึกษาประวัติศาสตร์ไทยในบริบททางการเมือง เศรษฐกิจและสังคม ตั้งแต่หลังการทำสนธิสัญญาเบาริงในรัชสมัยพระบาทสมเด็จพระจอมเกล้าเจ้าอยู่หัวจนถึงปัจจุบัน Thai history in political, economic, and social context since Bowring Treaty up to the present		
ศศปศ ๓๑๓	ประวัติศาสตร์เอเชียตะวันออกเฉียงใต้สมัยใหม่	๓ (๓-๐-๐)
LAHT 313	History of Modern Southeast Asia	
รายวิชาที่ต้องเรียนมาก่อน (Pre-requisite): - รายวิชาที่ต้องเรียนพร้อมกัน (Co-requisite): - ประวัติศาสตร์ ความหมาย และแนวคิดของภูมิภาคเอเชียตะวันออกเฉียงใต้ บทบาทของลัทธิจักรวรรดินิยมที่มีต่อเอเชียตะวันออกเฉียงใต้ พลวัตการเปลี่ยนแปลงทางการเมือง เศรษฐกิจ และสังคมวัฒนธรรมนับตั้งแต่คริสต์ศตวรรษที่ ๑๙ จนถึงปัจจุบัน History, meaning and concepts of Southeast Asia; the role of imperialism influences Southeast Asia, the changing dynamics of politics, economics, and cultural society from the 19th century to the present day		

รายวิชาเลือกกลุ่มวิชาโทประวัติศาสตร์

รายวิชาเลือก มี ๙ รายวิชา นักศึกษาต้องเลือกไม่ต่ำกว่า ๓ รายวิชา รวม ๙ หน่วยกิต นักศึกษาสามารถเลือกรายวิชาเลือกได้จากรายวิชาเลือกต่าง ๆ ดังต่อไปนี้

รหัสรายวิชา	ชื่อรายวิชา	จำนวนหน่วยกิต (ทฤษฎี-ปฏิบัติ-ค้นคว้า)
ศศปศ ๓๑๑	ประวัติศาสตร์การทหารในประเทศไทย	๓ (๓-๐-๖)
LAHT 311	Thailand's Military History	
<p>รายวิชาที่ต้องเรียนมาก่อน (Pre-requisite): - รายวิชาที่ต้องเรียนพร้อมกัน (Co-requisite): - พัฒนาการและบทบาทการทหารไทย การป้องกันประเทศ การสงคราม การเมืองและการปกครอง และความสัมพันธ์ระหว่างประเทศ</p> <p>Development and role of the Thai military, national defense, war, political and public administration, international relationship</p>		
ศศปศ ๓๑๒	บทบาทสำคัญของชาวต่างชาติในประวัติศาสตร์ไทยก่อนสมัยใหม่	๓ (๓-๐-๖)
LAHT 312	Roles of Foreigners in Pre-Modern Thai History	
<p>รายวิชาที่ต้องเรียนมาก่อน (Pre-requisite): - รายวิชาที่ต้องเรียนพร้อมกัน (Co-requisite): - ความสัมพันธ์ระหว่างประเทศ บทบาทของชาวต่างชาติในประวัติศาสตร์ไทยก่อนสมัยใหม่ นโยบายการต่างประเทศ</p> <p>International relations, role of foreigners in pre-modern history, international policy</p>		
ศศปศ ๓๕๑	ประวัติศาสตร์อเมริกา	๓ (๓-๐-๖)
LAHT 351	American History	
<p>รายวิชาที่ต้องเรียนมาก่อน (Pre-requisite): - รายวิชาที่ต้องเรียนพร้อมกัน (Co-requisite): - การตั้งถิ่นฐานของชาวพื้นเมืองเดิมและชาวอาณานิคม การสถาปนาประเทศสหรัฐอเมริกา สงครามกลางเมือง เศรษฐกิจ การเมืองและสังคมหลังสงครามกลางเมือง นโยบายโดดเดี่ยวตนเอง บทบาทของสหรัฐอเมริกา ที่มีต่อนานาชาติประเทศระหว่างและหลังสงครามโลกครั้งที่ ๒ สหรัฐฯ ในยุคของการก่อการร้าย</p> <p>The habitation of the Native Americans and the colonists, the establishment of the United States of America, civil war, the economy, politics, and society after the Civil War, the solitary policy, role of the USA during and after WWII, United States of America in the Terrorist Era</p>		
ศศปศ ๓๕๒	ประวัติศาสตร์เอเชียตะวันออกเฉียงสมัยใหม่	๓ (๓-๐-๖)

LAHT 352	History of Modern East Asia	
<p>รายวิชาที่ต้องเรียนมาก่อน (Pre-requisite): - รายวิชาที่ต้องเรียนพร้อมกัน (Co-requisite): - อารยธรรมของเอเชียตะวันออก การก่อกำเนิดชาติในเอเชียตะวันออก สังคม เศรษฐกิจ การเมือง วัฒนธรรม และการปฏิรูปประเทศในศตวรรษที่ ๑๙ เป็นต้นมา</p>		
<p>Civilization of East Asia, the establishment of the nations in East Asia, Social, Economic, Politics, Culture and Reformation Since 19th Century</p>		
ศศปศ ๓๕๓	ประวัติศาสตร์ยุโรปสมัยใหม่	๓ (๓-๐-๖)
LAHT 353	History of Modern Europe	
<p>รายวิชาที่ต้องเรียนมาก่อน (Pre-requisite): - รายวิชาที่ต้องเรียนพร้อมกัน (Co-requisite): - ประวัติศาสตร์และเหตุการณ์การเปลี่ยนแปลงทางการเมือง สังคม เศรษฐกิจ และวัฒนธรรมของยุโรปตั้งแต่ ค.ศ. ๑๘๑๕ จนถึงปัจจุบัน การศึกษาระบบรัฐ ความสัมพันธ์ระหว่างประเทศภายในยุโรป พัฒนาการทางด้านภาคเกษตร อุตสาหกรรม ชาติและจักรวรรดินิยม สังคมวัฒนธรรม และโลกาภิวัตน์ในบริบทยุโรป</p>		
<p>History and changing situation of European politics, society, economy, and cultures from 1815 to the present; studies in European states system, international relations within Europe, the developments in agriculture, industry, the birth of nation and imperialism, sociocultural aspects and globalization in the European context</p>		
ศศปศ ๔๑๑	การอ่าน วิเคราะห์ และเขียนวิจัยทางประวัติศาสตร์ไทย	๓ (๓-๐-๖)
LAHT 411	Reading, Analysis, and Writing Thai History Research Papers	
<p>รายวิชาที่ต้องเรียนมาก่อน (Pre-requisite): - รายวิชาที่ต้องเรียนพร้อมกัน (Co-requisite): - หลักการวิเคราะห์หลักฐานทางประวัติศาสตร์ไทยที่สำคัญตั้งแต่สมัยสุโขทัยจนถึงสมัยใหม่ การตีความและการใช้หลักฐานทางประวัติศาสตร์ประเภทต่าง ๆ เพื่อเป็นข้อมูลอ้างอิงในการเขียนงานวิจัยทางประวัติศาสตร์ไทย</p>		
<p>Principles of analysis of Thai historical documents from Sukhothai period to modern period; interpreting and using historical sources in writing Thai history paper</p>		
ศศปศ ๔๑๒	ประวัติศาสตร์เพื่อการท่องเที่ยว	๓ (๓-๐-๖)
LAHT 412	History for Tourism	
<p>รายวิชาที่ต้องเรียนมาก่อน (Pre-requisite): - รายวิชาที่ต้องเรียนพร้อมกัน (Co-requisite): - เหตุการณ์สำคัญในประวัติศาสตร์ไทย การแบ่งสมัยประวัติศาสตร์ไทย การก่อตั้งและพัฒนาการของอาณาจักร สถานที่ทางประวัติศาสตร์ บุคคลสำคัญ ความเชื่อ ศาสนา ตำนาน วัฒนธรรม ขนบธรรมเนียม ประเพณี ที่สำคัญทางการท่องเที่ยว</p>		

Specifics events in Thai History, different periods of Thai history including the establishment and changes. Historical places, key person in Thai history, beliefs, religions, legends, traditions and customs related to the tourism

ศศปศ ๔๑๓	ประวัติศาสตร์การแพทย์และการสาธารณสุขไทย	๓ (๓-๐-๖)
LAHT 413	History of Medicine and Public Health in Thailand	

รายวิชาที่ต้องเรียนมาก่อน (Pre-requisite): -

รายวิชาที่ต้องเรียนพร้อมกัน (Co-requisite): -

ประวัติศาสตร์การการทางการแพทย์และการสาธารณสุขไทย การเข้ามาขององค์ความรู้ทางการแพทย์ตามแบบตะวันตก การแพทย์พื้นบ้านมาสู่การแพทย์แผนปัจจุบัน ผลกระทบต่อการเปลี่ยนแปลงทางความรู้ทางการแพทย์ไทยในยุคใหม่

History of the Thai medicine and public health; the arrival of Western medical knowledge, the Traditional; Thai Medicine to the Modern Medicine, the Effect of the Changing of Thai Medical Knowledge in the modern era

ศศปศ ๔๑๔	ประวัติศาสตร์สาธารณะ	๓ (๓-๐-๖)
LAHT 414	Public History	

รายวิชาที่ต้องเรียนมาก่อน (Pre-requisite): -

รายวิชาที่ต้องเรียนพร้อมกัน (Co-requisite): -

ประวัติความเป็นมา ความหมาย และแนวคิดทฤษฎีของประวัติศาสตร์สาธารณะ วิธีการอธิบายประวัติศาสตร์อย่างสร้างสรรค์และนำเสนอประวัติศาสตร์ต่อบุคคลต่าง ๆ โดยใช้รูปแบบที่หลากหลายของประวัติศาสตร์สาธารณะ เช่น พิพิธภัณฑ์ แหล่งโบราณคดี หอจดหมายเหตุ วัฒนธรรมเชิงวัตถุ อนุสรณ์สถาน สื่อทางสังคมและภาพยนตร์

History, meaning and theory of public history; the way to explain history with creativity and present history to various audiences using the multiple forms of public history such as museums, archaeological sites, archives, material cultures, commemorative spaces, social media feeds and film

กลุ่มวิชาโทปรัชญา

รายวิชาบังคับกลุ่มวิชาปรัชญา

รายวิชาบังคับ มี 4 รายวิชา นักศึกษาต้องเรียนทุกรายวิชา รวม ๑๒ หน่วยกิต

รหัสรายวิชา	ชื่อรายวิชา	จำนวนหน่วยกิต (ทฤษฎี-ปฏิบัติ-ค้นคว้า)
ศศปญ ๒๗๒	ปรัชญาตะวันออก	๓ (๓-๐-๐)
LAPH 272	Eastern Philosophy	
<p>รายวิชาที่ต้องเรียนมาก่อน (Pre-requisite): - รายวิชาที่ต้องเรียนพร้อมกัน (Co-requisite): - แนวคิดพื้นฐานของปรัชญาตะวันออกประกอบด้วย ปรัชญาฮินดู ปรัชญาในพุทธศาสนา ปรัชญาเต๋าและปรัชญาขงจื้อ Fundamental concepts in the Eastern philosophy: Hinduism, Buddhism, Taoism and Confucianism</p>		
ศศปญ ๒๗๓	ปรัชญาตะวันตก	๓ (๓-๐-๐)
LAPH 273	Western Philosophy	
<p>รายวิชาที่ต้องเรียนมาก่อน (Pre-requisite): - รายวิชาที่ต้องเรียนพร้อมกัน (Co-requisite): - แนวคิดพื้นฐานของปรัชญาตะวันตก ตั้งแต่สมัย โสคราตีส ถึงปัจจุบัน Fundamental concepts in the Western philosophy from the Socratic to the contemporary period</p>		
ศศปญ ๓๗๕	จริยศาสตร์	๓ (๓-๐-๐)
LAPH 375	Ethics	
<p>รายวิชาที่ต้องเรียนมาก่อน (Pre-requisite): - รายวิชาที่ต้องเรียนพร้อมกัน (Co-requisite): - การศึกษาทฤษฎีพื้นฐานของปรัชญาในด้านศีลธรรม จริยธรรม และแรงจูงใจต่อคำถามทางศีลธรรม เนื้อหา รวมถึง จริยธรรมความดี (Virtue Ethics) หลักกณียธรรม (Deontology) ทฤษฎีผลการกระทำ (Consequentialism) ทฤษฎี ประโยชน์นิยม (Utilitarianism) และทฤษฎีอื่น ๆ ที่เกี่ยวข้องกับจริยธรรม A study of normative approaches to ethical philosophy and their motivating moral questions; virtue ethics; deontology; consequentialism; utilitarianism; and other approaches</p>		
ศศปญ ๔๗๔	ปรัชญาการเมือง	๓ (๓-๐-๐)
LAPH 474	Political Philosophy	
<p>รายวิชาที่ต้องเรียนมาก่อน (Pre-requisite): -</p>		

รายวิชาที่ต้องเรียนพร้อมกัน (Co-requisite): -

แนวคิดเกี่ยวกับการเมืองการปกครอง เพื่อให้เกิดความเข้าใจในแนวคิดเกี่ยวกับหน้าที่ของพลเมืองและพัฒนาการของระบอบการปกครองจากอดีตจนถึงปัจจุบัน

Concepts of politics and government, duties of good citizens, the development of various forms of government from past to present

รายวิชาเลือกกลุ่มวิชาปรัชญา

รายวิชาเลือก มี ๔ รายวิชา เลือกไม่ต่ำกว่า ๒ รายวิชา

รหัสรายวิชา	ชื่อรายวิชา	จำนวนหน่วยกิต (ทฤษฎี-ปฏิบัติ-ค้นคว้า)
ศศปญ ๒๗๔	ปรัชญาสำหรับชีวิต	๓ (๓-๐-๖)
LAPH 274	Philosophy for Life	
<p>รายวิชาที่ต้องเรียนมาก่อน (Pre-requisite): -</p> <p>รายวิชาที่ต้องเรียนพร้อมกัน (Co-requisite): -</p> <p>แนวคิดพื้นฐานของปรัชญาที่จำเป็นสำหรับชีวิตในโลกปัจจุบัน เจตจำนงเสรี อัตลักษณ์ของบุคคล คุณค่าของชีวิต ปรัชญาสำนัก สโตอิก ความสุข จริยธรรมในบริบทของโลก และวิธีดำเนินชีวิตแบบพุทธ</p> <p>Fundamental concepts in philosophy necessary for today's life; free will; personal identity; the value of life; philosophy of the stoics; happiness; ethics in a global context; how to live in the Buddhist way</p>		
ศศปญ ๓๗๐	อภิปรัชญาและญาณวิทยา	๓ (๓-๐-๖)
LAPH 370	Metaphysic & Epistemology	
<p>รายวิชาที่ต้องเรียนมาก่อน (Pre-requisite): -</p> <p>รายวิชาที่ต้องเรียนพร้อมกัน (Co-requisite): -</p> <p>ภาพรวมของการศึกษาแนวคิดทางอภิปรัชญาและญาณวิทยาของนักปรัชญาต่าง ๆ</p> <p>A survey of metaphysical and epistemological thoughts from various philosophers</p>		
ศศปญ ๓๗๑	ปรัชญาในพุทธศาสนา	๓ (๓-๐-๖)
LAPH 371	Philosophy in Buddhism	
<p>รายวิชาที่ต้องเรียนมาก่อน (Pre-requisite): -</p> <p>รายวิชาที่ต้องเรียนพร้อมกัน (Co-requisite): -</p> <p>แนวคิดพื้นฐานเกี่ยวกับปรัชญาในพุทธศาสนาฝ่ายเถรวาทและฝ่ายมหายาน โดยเฉพาะในฝ่ายเซ็น อนัตตา กรรม สังสาร นิพพาน พระโพธิสัตว์ ตันตระ และจริยศาสตร์แบบพุทธ</p> <p>Fundamental concepts in Theravada Buddhism and Mahayana Buddhism especially Zen-Buddhism; basic questions concerning anatta, karma, samsara, nirvana, Bodhisattava, Tantra; Buddhist ethics</p>		
ศศปญ ๔๗๒	ปรัชญาในวรรณกรรม	๓ (๓-๐-๖)
LAPH 472	Philosophy in Literature	

รายวิชาที่ต้องเรียนมาก่อน (Pre-requisite): -

รายวิชาที่ต้องเรียนพร้อมกัน (Co-requisite): -

การศึกษาแนวคิดปรัชญา โดยเฉพาะจริยศาสตร์ในวรรณกรรม ได้แก่ ความดีกับความชั่ว ความจริงกับความเท็จ โลกแห่งความเป็นจริงกับสิ่งลวงตา เจตจำนงเสรีกับนัยัตินิยม การเสียสละกับความเห็นแก่ตัว ความพึงพอใจกับความเจ็บปวด ปัจเจกชนกับประชาคม ความจงรักภักดีกับการทรยศ ความรักกับความเกลียด ความหวังกับความสิ้นหวัง ศรัทธากับความสงสัย

A study of philosophical, especially ethical, topics in selected literary works: good and evil, truth and lies, reality and illusion, free will and determinism, sacrifice and egoism, pleasure and pain, individual and community, loyalty and betrayal, love and hate, hope and despair, faith and doubt

กลุ่มวิชาโท จิตวิทยา

รายวิชาบังคับกลุ่มวิชาโท จิตวิทยา

รายวิชาบังคับ มี ๔ รายวิชา นักศึกษาต้องเรียนทุกรายวิชา

รหัสรายวิชา	ชื่อรายวิชา	จำนวนหน่วยกิต (ทฤษฎี-ปฏิบัติ-ค้นคว้า)
ศศจว ๑๐๑	จิตวิทยาทั่วไป	๓ (๓-๐-๖)
LAPS 101	General Psychology	
<p>รายวิชาที่ต้องเรียนมาก่อน (Pre-requisite): - รายวิชาที่ต้องเรียนพร้อมกัน (Co-requisite): -</p> <p>ความหมายของจิตวิทยา ความเป็นมาและความสำคัญของแนวคิดทฤษฎีพื้นฐานทางจิตวิทยา ปัจจัยทางด้านพันธุกรรมและสิ่งแวดล้อม พัฒนาการมนุษย์ พื้นฐานสรีระวิทยาของมนุษย์ การรับสัมผัส การรับรู้ การเรียนรู้และกระบวนการคิด แรงจูงใจ อารมณ์และความฉลาดทางอารมณ์ เซาว์ปัญญา ความฉลาดทางจริยธรรม ความแตกต่างระหว่างบุคคล บุคลิกภาพ การปรับตัวและสุขภาพจิต การจัดการความเครียดและอารมณ์ พฤติกรรมปกติและพฤติกรรมสังคม</p> <p>Definition and the origin of psychology approaches and theories, genetic and environmental factors, human development, basic human physiology, sensation and perception, learning and thinking process, motivation emotion and emotional quotient, intelligence, moral quotient, individual differences, personality, adjustment and mental health, managing stress and emotions, abnormal behavior and social behavior</p>		
ศศจว ๑๐๒	จิตวิทยาบุคลิกภาพ	๓ (๓-๐-๖)
LAPS 102	Personality Psychology	
<p>รายวิชาที่ต้องเรียนมาก่อน (Pre-requisite): - รายวิชาที่ต้องเรียนพร้อมกัน (Co-requisite): -</p> <p>ทฤษฎีโครงสร้าง พลวัตและการได้มาซึ่งลักษณะบุคลิกภาพ ปัจจัยที่ส่งผลต่อบุคลิกภาพ การพัฒนาบุคลิกภาพ การวัดบุคลิกภาพ การปรับตัวทางบุคลิกภาพ วิธีการปรับตัวทางบุคลิกภาพแบบต่าง ๆ การพัฒนาบุคลิกภาพแบบปกติ การวิจัยที่เกี่ยวข้องกับบุคลิกภาพ</p>		

Theories on origins, structure, and dynamics of personality; factors affecting personality development of personality; personality assessment, personality adjustment, types of personality adjustment, abnormal personality development, relevant research on personality		
ศศจว ๒๐๑	จิตวิทยาการเรียนรู้ภาษา	๓ (๓-๐-๖)
LAPS 201	Psychology of Language Learning	
<p>รายวิชาที่ต้องเรียนมาก่อน (Pre-requisite): -</p> <p>รายวิชาที่ต้องเรียนพร้อมกัน (Co-requisite): -</p> <p>ทฤษฎีและแนวคิดทางจิตวิทยาที่เกี่ยวข้องกับการเรียนรู้ภาษา พัฒนาการทางภาษา การวิจัยด้านจิตวิทยา การเรียนรู้ภาษา การเขียนรายงานและนำเสนอผลงานวิจัย</p> <p>Theories and concepts of language learning; language development; research on psychology of language learning; report writing and presenting a research product</p>		
ศศจว ๓๐๑	วิธีวิจัยทางจิตวิทยา	๓ (๓-๐-๖)
LAPS 301	Research Methods in Psychology	
<p>รายวิชาที่ต้องเรียนมาก่อน (Pre-requisite): -</p> <p>รายวิชาที่ต้องเรียนพร้อมกัน (Co-requisite): -</p> <p>ความสำคัญวิจัย กระบวนทัศน์ และประเภทของการวิจัย การเลือกปัญหาในการวิจัยทางจิตวิทยา สมมติฐานในการวิจัย การวัดและคุณภาพของการวัด การวิเคราะห์และอภิปรายผล การฝึกวิจัยทางจิตวิทยา</p> <p>An advanced course on psychology that places an emphasis on research competence in the field, including importance of research, concepts and types of research, problem selection in psychological research, research assumption, evaluation and evaluation quality, result analyze and discussion, psychological research practice by assigning individual research</p>		

รายวิชาเลือกกลุ่มวิชาโท จิตวิทยา

รายวิชาเลือก มี ๕ รายวิชา เลือกไม่ต่ำกว่า ๒ รายวิชา

รหัสรายวิชา	ชื่อรายวิชา	จำนวนหน่วยกิต (ทฤษฎี-ปฏิบัติ-ค้นคว้า)
ศศจว ๒๑๑	จิตวิทยาสังคมขั้นแนะนำ	๓ (๓-๐-๐)
LAPS 211	Introduction to Social Psychology	
<p>รายวิชาที่ต้องเรียนมาก่อน (Pre-requisite): - รายวิชาที่ต้องเรียนพร้อมกัน (Co-requisite): -</p> <p>ความหมายและความเป็นมาของทฤษฎีทางจิตวิทยาสังคม พฤติกรรมสังคมและอัตลักษณ์ทางสังคม การศึกษาเกี่ยวกับตัวตน เพศ ความเชื่อในปัจจัยควบคุม อคติและการแบ่งแยก ความสมานฉันท์และความขัดแย้ง ความก้าวร้าวและพฤติกรรมเอื้อสังคม ความตั้งใจและความสัมพันธ์ระหว่างบุคคล พลวัตกลุ่ม การคิดตามกลุ่มและการตัดสินใจ ภาวะผู้นำ การร่วมมือ เจตคติและการรู้คิดทางสังคม</p> <p>Definition and the origin of social psychology theories; social behavior and social Identity; the study of the self, gender, locus of control; prejudice and discrimination; conformity and conflict; aggression and pro-social behaviors; attraction and interpersonal relationships; group dynamics, groupthink and decision making; leadership; cooperation; social cognition and attitudes</p>		
ศศจว ๒๑๒	จิตวิทยาการปรึกษาขั้นแนะนำ	๓ (๓-๐-๐)
LAPS 212	Introduction to Counseling Psychology	
<p>รายวิชาที่ต้องเรียนมาก่อน (Pre-requisite): - รายวิชาที่ต้องเรียนพร้อมกัน (Co-requisite): -</p> <p>มโนทัศน์ ความหมายและเป้าหมายหลักของการปรึกษา หลักการเบื้องต้นและทฤษฎีจิตวิทยาการปรึกษา ความแตกต่างระหว่างการแนะนำและการปรึกษา การปรึกษาและจิตบำบัด ประเภทของการปรึกษา จิตวิทยาการปรึกษาและสาขาวิชาที่เกี่ยวข้อง ความสำคัญและองค์ประกอบของสัมพันธภาพ เงื่อนไขที่เอื้อต่อสัมพันธภาพในการปรึกษา เทคนิคในการปรึกษา จรรยาบรรณวิชาชีพจิตวิทยาการปรึกษา</p> <p>Concepts, definition and major goals of counseling; introduction to counseling psychology; counseling psychology theories; difference between guidance and counseling; counseling and psychotherapy; types of counseling; counseling psychology and related disciplines; the importance and components of relationship; facilitative conditions for counseling relationship; counseling techniques; professional ethics in counseling psychology</p>		
ศศจว ๓๑๑	จิตวิทยาอุตสาหกรรมและองค์การเบื้องต้น	๓ (๓-๐-๐)

LAPS 311	Introduction to Industrial and Organizational Psychology	
<p>รายวิชาที่ต้องเรียนมาก่อน (Pre-requisite): - รายวิชาที่ต้องเรียนพร้อมกัน (Co-requisite): -</p> <p>ประวัติและขอบเขตของจิตวิทยาอุตสาหกรรมและองค์การ บุคคลกับองค์การ พฤติกรรมกลุ่ม พฤติกรรมองค์การ แรงจูงใจในการทำงาน ความพึงพอใจในการทำงาน การติดต่อสื่อสารในที่ทำงาน ความขัดแย้ง ความร่วมมือและการแข่งขัน ผู้นำและภาวะผู้นำ มนุษยสัมพันธ์ในการทำงาน การสรรหาและคัดเลือกและการพัฒนาบุคลากร การวิเคราะห์และประเมินผล การปฏิบัติงานและการจัดสภาพแวดล้อมในการทำงาน</p> <p>Background and scope of industrial and organizational psychology; person and organization group behavior organizational behavior; work motivation; work satisfaction; communication in work place; conflict; cooperation and competition; leader and leadership; human relations in working; personnel selection, recruitment and development; performance analysis and assessment; and management of working atmosphere</p>		
ศศจว ๓๑๒	จิตวิทยาพัฒนาการ	๓ (๓-๐-๖)
LAPS 312	Developmental Psychology	
<p>รายวิชาที่ต้องเรียนมาก่อน (Pre-requisite): - รายวิชาที่ต้องเรียนพร้อมกัน (Co-requisite): -</p> <p>ความหมายและความสำคัญของพัฒนาการมนุษย์ ทฤษฎีเกี่ยวกับพัฒนาการมนุษย์ทั้งทางร่างกาย อารมณ์ สังคมและสติปัญญาตั้งแต่ปฏิสนธิถึงวัยชรา ปัจจัยต่าง ๆ ที่มีอิทธิพลต่อการเจริญเติบโต การส่งเสริมพัฒนาการมนุษย์ทุกช่วงวัย</p> <p>Definition and significances of human development; theories of physiological, emotional, social, and cognitive development from conception to elderly; factors influencing development; promotion of well-being across life span</p>		
ศศจว ๓๑๓	จิตวิทยาเชิงบวก	๓ (๓-๐-๖)
LAPS 313	Positive Psychology	
<p>รายวิชาที่ต้องเรียนมาก่อน (Pre-requisite): - รายวิชาที่ต้องเรียนพร้อมกัน (Co-requisite): -</p> <p>ความหมาย ความเป็นมาและความสำคัญของแนวคิดทฤษฎีพื้นฐานทางจิตวิทยาเชิงบวก แนวคิดเกี่ยวกับความรัก ความหวัง และความสุข อารมณ์ทางบวก คุณลักษณะทางบวกและผลกระทบต่อการใช้ชีวิต อธิพจน์ของอารมณ์ทางบวกและคุณลักษณะทางบวกต่อการเรียนรู้ของมนุษย์ การเสริมสร้างสภาพแวดล้อมทางบวกเพื่อส่งเสริมสุขภาวะทางจิต</p> <p>Definition and the origin of positive psychology; approaches and theories; concepts of hope, love, and happiness; positive emotions and traits and their effects on well-being; the influence of positive emotion and traits on human learning; creation of positive environments for better psychological well-being</p>		