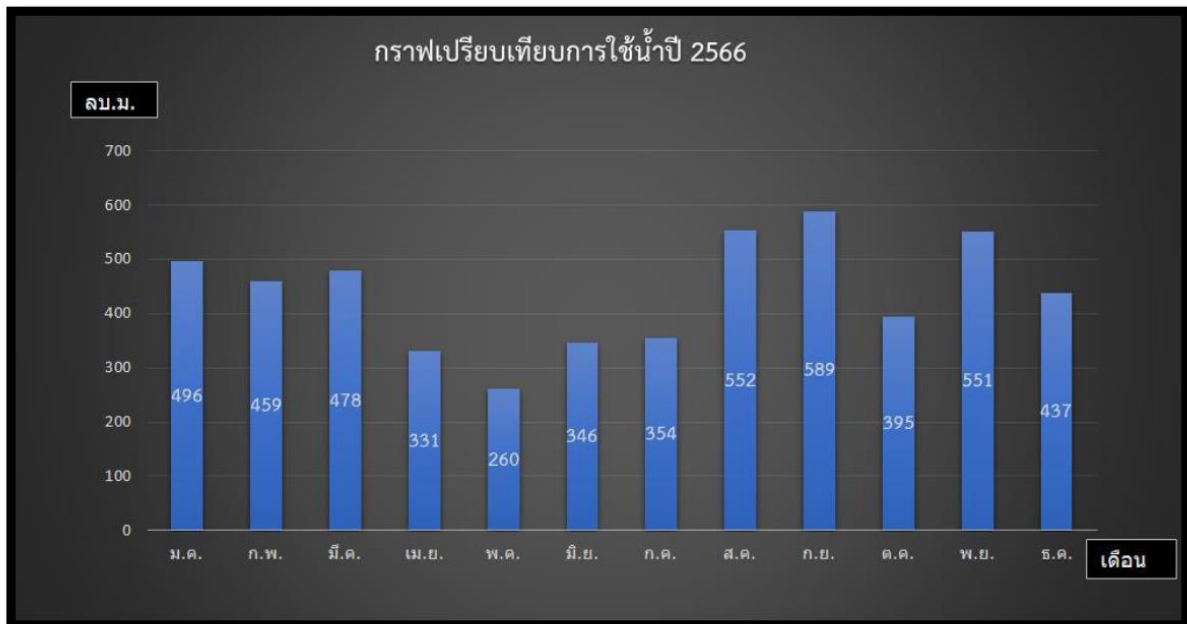


รายงานบันทึกการใช้น้ำปะปา ประจำปี พ.ศ. 2566

คณะศิลปศาสตร์ ได้ดำเนินการจัดเก็บข้อมูลปริมาณการใช้น้ำปะปาและคำนวณปริมาณการใช้น้ำต่อจำนวนพนักงานและผู้เข้าใช้บริการในแต่ละเดือน

บันทึกการใช้น้ำประจำปี 2566		
เดือน	ปริมาณการใช้น้ำ(ลบ.ม.)	ค่าน้ำ(บาท)
มกราคม	496	13,279.00
กุมภาพันธ์	459	12,288.25
มีนาคม	478	12,794.50
เมษายน	331	8,861.25
พฤษภาคม	260	6,960.00
มิถุนายน	346	9,263.50
กรกฎาคม	354	9,478.50
สิงหาคม	552	0.00
กันยายน	589	0.00
ตุลาคม	395	0.00
พฤศจิกายน	551	0.00
ธันวาคม	437	0.00
รวม	5247.83	72925.00
เฉลี่ย	395.99	4970.50

กราฟแสดงปริมาณการใช้น้ำประจำปี 2566



บันทึกการใช้น้ำต่อจำนวนผู้ใช้บริการประจำปี พ.ศ. 2566

แบบฟอร์ม 3.1

บันทึกการใช้น้ำต่อจำนวนผู้ใช้บริการ ประจำปี 2566				
เดือน	จำนวนผู้ใช้บริการ(คน)	ปริมาณการใช้น้ำ(ลบ.ม)	ค่าน้ำ(บาท)	ปริมาณการใช้น้ำต่อจำนวนพนักงาน
มกราคม	919	496.00	13,279.00	0.54
กุมภาพันธ์	919	459.00	12,288.25	0.50
มีนาคม	919	478.00	12,794.50	0.52
เมษายน	919	331.00	8,861.25	0.36
พฤษภาคม	919	260.00	6,960.00	0.28
มิถุนายน	919	346.00	9,263.50	0.38
กรกฎาคม	918	354.00	9,478.50	0.39
สิงหาคม	917	552.00	0.00	0.60
กันยายน	917	589.00	0.00	0.64
ตุลาคม	919	395.00	0.00	0.43
พฤศจิกายน	915	550.83	0.00	0.60
ธันวาคม	916	437.00	0.00	0.48
รวม		5247.83	72925.00	5.72
เฉลี่ย		395.99	4970.50	0.48