

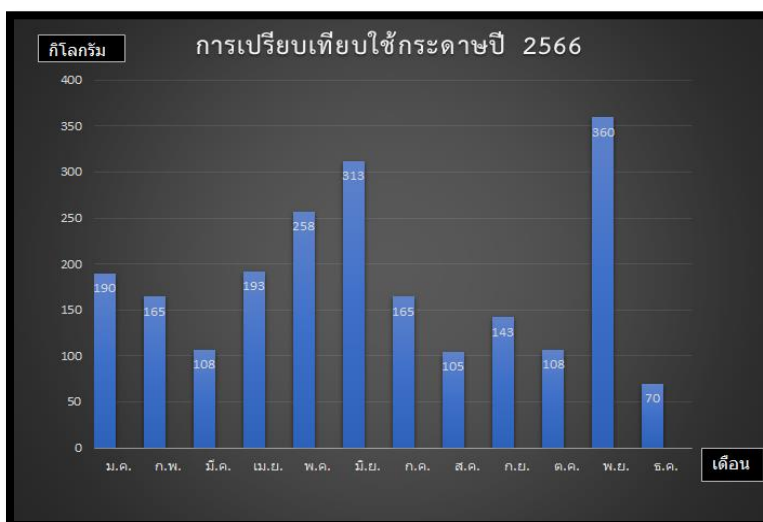
## รายงานบันทึกการใช้กระดาษ ประจำปี 2566

คณะศิลปศาสตร์ ได้ดำเนินการเก็บข้อมูลปริมาณการใช้กระดาษและคำนวณปริมาณการใช้กระดาษต่อจำนวนพนักงานและผู้เข้าใช้บริการในแต่ละเดือน

### บันทึกการใช้กระดาษประจำปี 2566

แบบฟอร์ม 3.2(1)		
บันทึกการใช้กระดาษประจำปี 2566		
เดือน	ปริมาณการใช้กระดาษ(รีม)	การใช้กระดาษ(กิโลกรัม)
มกราคม	76	190
กุมภาพันธ์	66	165
มีนาคม	43	108
เมษายน	77	193
พฤษภาคม	103	258
มิถุนายน	125	313
กรกฎาคม	66	165
สิงหาคม	42	105
กันยายน	57	143
ตุลาคม	43	108
พฤศจิกายน	144	360
ธันวาคม	28	70
<b>รวม</b>	<b>870</b>	<b>2,175.00</b>
<b>เฉลี่ย</b>	<b>66.17</b>	<b>181</b>

กราฟแสดงปริมาณการใช้กระดาษประจำปี 2566



การใช้การใส่กระดาษเปรียบเทียบต่อจำนวนผู้ใช้ประจำปี 2566

แบบฟอร์ม 3.2			
บันทึกการใส่กระดาษประจำปี 2566			
เดือน	จำนวนผู้ใช้บริการ(คน)	ปริมาณการใส่กระดาษ(กิโลกรัม)	ปริมาณการใส่กระดาษต่อจำนวนผู้ใช้บริการ(กิโลกรัม)
มกราคม	919	190.00	0.21
กุมภาพันธ์	919	165.00	0.18
มีนาคม	919	107.50	0.12
เมษายน	919	192.50	0.21
พฤษภาคม	919	257.50	0.28
มิถุนายน	919	312.50	0.34
กรกฎาคม	918	165.00	0.18
สิงหาคม	917	105.00	0.11
กันยายน	917	142.50	0.16
ตุลาคม	919	107.50	0.12
พฤศจิกายน	915	360.00	0.39
ธันวาคม	916	70.00	0.08
<b>รวม</b>		<b>2,175.00</b>	<b>2.37</b>
<b>เฉลี่ย</b>		<b>165.42</b>	<b>0.20</b>