

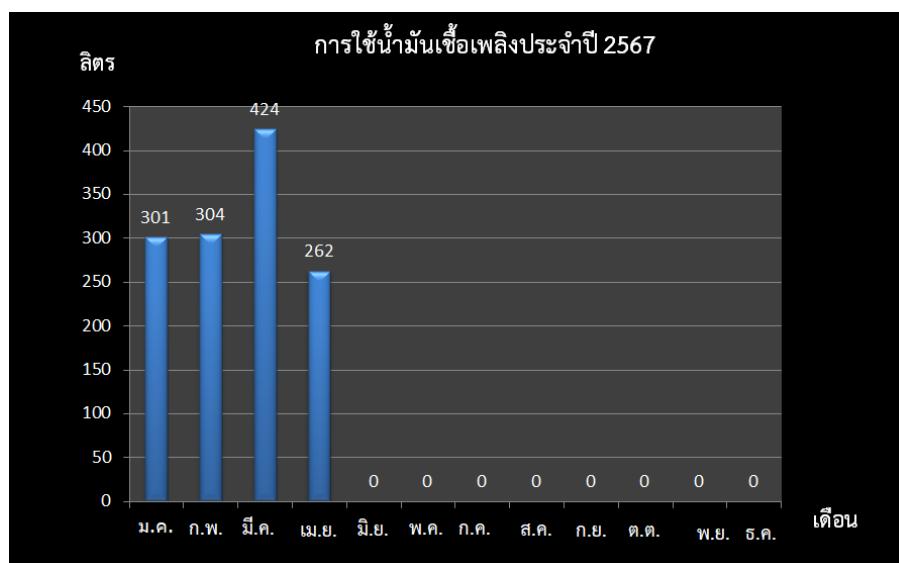
รายงานบันทึกการใช้น้ำมันเชื้อเพลิง ประจำปี 2567

คณะศิลปศาสตร์ ได้ดำเนินการเก็บข้อมูลปริมาณน้ำมันเชื้อเพลิงและคำนวณปริมาณการใช้น้ำมันเชื้อเพลิงต่อจำนวนพนักงานและผู้เข้าใช้บริการในแต่ละเดือน

บันทึกการใช้น้ำมันเชื้อเพลิงประจำปี 2567

ตารางการใช้น้ำมันเชื้อเพลิงประจำปี 2567				
เดือน	น้ำมันเชื้อเพลิง (ลิตร)	ค่าใช้จ่าย(บาท)	แก๊สโซฮอล์(ลิตร)	ค่าใช้จ่าย(ค่าใช้จ่าย)
มกราคม	301.00	9,030.00	0	0.00
กุมภาพันธ์	259.00	7,770.00	45	1,742.00
มีนาคม	424.00	12,720.00	0	0.00
เมษายน	232.00	6,960.00	30	1,161.00
พฤษภาคม				
มิถุนายน				
กรกฎาคม				
สิงหาคม				
กันยายน				
ตุลาคม				
พฤศจิกายน				
ธันวาคม				
รวม	1,216.00	36,480.00	75	2,903.00
เฉลี่ย	101.33	3,040.00	6.25	725.75

กราฟแสดงปริมาณการใช้น้ำมันเชื้อเพลิงประจำปี 2567



บันทึกการใช้น้ำมันเปรียบเทียบต่อระยะทางประจำปี 2567

2567												
เดือน	มกราคม			กุมภาพันธ์			มีนาคม			เมษายน		
	ระยะทาง	น้ำมัน(ลิตร)	บาท	ระยะทาง	น้ำมัน(ลิตร)	บาท	ระยะทาง	น้ำมัน(ลิตร)	บาท	ระยะทาง	น้ำมัน(ลิตร)	บาท
ทะเบียน												
นค 2685	606	42.638	1280							710.16	49.967	1500
400928	0	0	0	590	133.378	4000	989	200.063	6000	0	0	0
1 นค 8214	2877	246.915	7410	687	59.35	1780	681	58.53	1760	450	38.685	1200
อุง2160	0	0	0	433	44.55	1600	0	0	0	292	29.978	1200
นค 6709				456	54.68	1640	1409	153.199	4600	1568	131.091	4070
เครื่องกำเนิดไฟฟ้า		6.67			6.67			6.67			6.67	
ปั้มน้ำดับเพลิง		5.1			5.1			5.1			5.1	
รวม	3,483.00	301.32	8,690.00	2,166.00	291.96	9,020.00	3,079.00	411.79	12,360.00	3,020.16	249.72	7,970.00
เฉลี่ย/ลิตร			11.56			7.42			7.48			12.09