

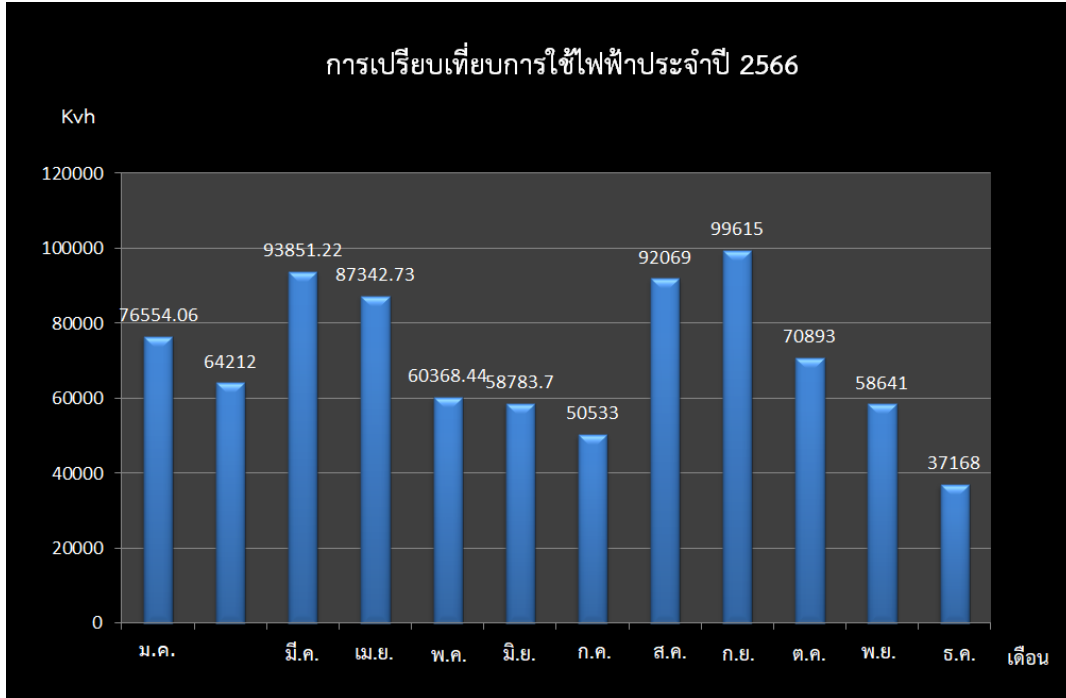
## รายงานบันทึกการใช้พลังงานไฟฟ้า ประจำปี 2566

คณะศิลปศาสตร์ ได้ดำเนินการเก็บข้อมูลปริมาณไฟฟ้าและคำนวณปริมาณการใช้ไฟฟ้าต่อจำนวนพนักงานและผู้เข้าใช้บริการในแต่ละเดือน

### บันทึกการใช้ไฟฟ้าประจำปี 2566

แบบฟอร์ม 3.2(1)		
บันทึกการใช้ไฟฟ้าประจำปี 2566		
เดือน	ประมาณการใช้ไฟฟ้า(Kvh)	ค่าไฟฟ้า(บาท)
มกราคม	76,554.06	357,162.74
กุมภาพันธ์	64,212.00	470,334.31
มีนาคม	93,851.22	432,153.72
เมษายน	87,342.73	420,209.19
พฤษภาคม	60,368.44	436,350.11
มิถุนายน	58,783.70	421,791.95
กรกฎาคม	50,533.00	329,082.59
สิงหาคม	92,069.00	614,015.73
กันยายน	99,615.00	550,344.71
ตุลาคม	70,893.00	413,238.15
พฤศจิกายน	58,641.00	333,832.59
ธันวาคม	37,168.00	225,646.02
<b>รวม</b>	<b>850,031.15</b>	<b>5,004,161.82</b>
<b>เฉลี่ย</b>	<b>64,456.42</b>	<b>387,249.92</b>

กราฟแสดงปริมาณการใช้ไฟฟ้าประจำปี 2566



บันทึกการใช้ไฟฟ้าเปรียบเทียบกับจำนวนผู้ใช้บริการประจำปี 2566

แบบฟอร์ม 3.2(1)

บันทึกการใช้ไฟฟ้าประจำปี 2566

เดือน	จำนวนผู้ใช้บริการ(คน)	ปริมาณการใช้ไฟฟ้า(Kvh)	ค่าไฟฟ้า(บาท)	ปริมาณการใช้ไฟฟ้าต่อจำนวนผู้ใช้(Kvh)
มกราคม	919	76,554.06	357,162.74	83.30
กุมภาพันธ์	919	64,212.00	470,334.31	69.87
มีนาคม	919	93,851.22	432,153.72	102.12
เมษายน	919	87,342.73	420,209.19	95.04
พฤษภาคม	919	60,368.44	436,350.11	65.69
มิถุนายน	919	58,783.70	421,791.95	63.96
กรกฎาคม	918	50,533.00	329,082.59	55.05
สิงหาคม	917	92,069.00	614,015.73	100.40
กันยายน	917	99,615.00	550,344.71	108.63
ตุลาคม	919	70,893.00	413,238.15	77.14
พฤศจิกายน	915	58,641.00	333,832.59	64.09
ธันวาคม	916	37,168.00	225,646.02	40.58
<b>รวม</b>		<b>850,031.15</b>	<b>5,004,161.82</b>	<b>925.88</b>
<b>เฉลี่ย</b>		<b>70,835.93</b>	<b>417,013.48</b>	<b>70.21</b>