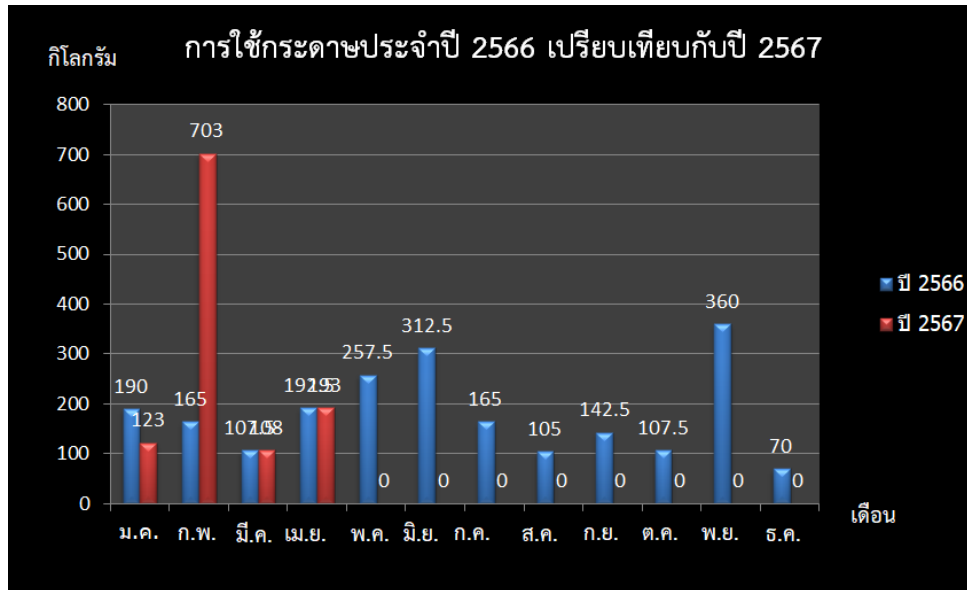


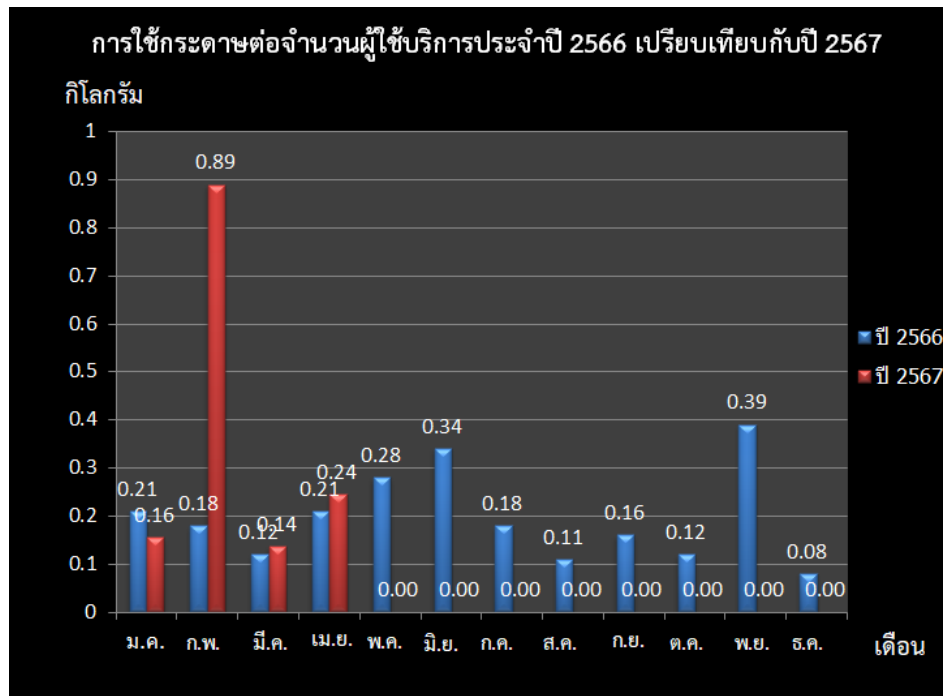
การใช้กระดาษประจำปี 2566 เปรียบเทียบกับปี 2567

คณะศิลปศาสตร์ ได้ดำเนินการเปรียบเทียบข้อมูลปริมาณการใช้กระดาษและเปรียบเทียบปริมาณการใช้กระดาษต่อจำนวนผู้ใช้บริการในแต่ละเดือน

กราฟแสดงปริมาณการใช้กระดาษประจำปี 2566 เปรียบเทียบกับปี 2567

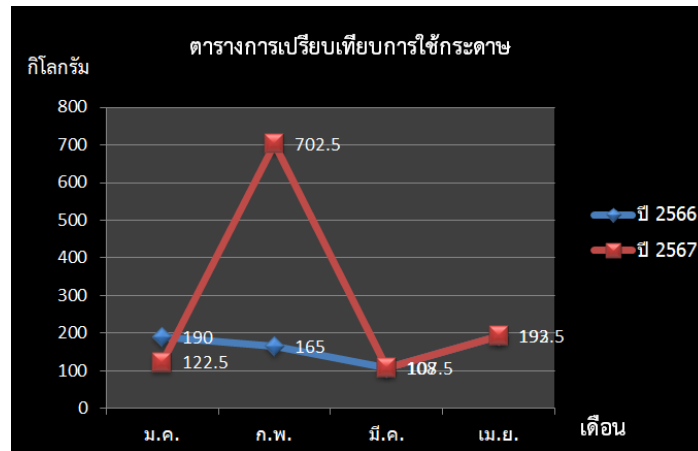


บันทึกการใช้กระดาษต่อจำนวนผู้ใช้บริการประจำปี 2566 เปรียบเทียบกับปี 2567



บรรลุเป้าหมาย

ตารางสรุปการเปรียบเทียบการกระดาช ปี2566 กับ 2667



เมื่อเปรียบเทียบการใช้กระดาชปี 2566 กับ 2567 (ม.ค.-เม.ย.) ใช้กระดาชมากขึ้น 71.49 % ไม่บรรลุตามเป้าหมาย

สรุปสาเหตุที่นำไปสู่การบรรลุและไม่บรรลุ

เนื่องจากคณะศิลปศาสตร์มีการความจำเป็นต้องจัดทำข้อสอบมากขึ้น จึงส่งผลให้ไม่สามารถบรรลุตามเป้าหมายได้
ทั้งนี้จะหาทางแก้ไขและทบทวนปรับปรุงมาตรการให้มีความเหมาะสมยิ่งขึ้น