

# พื้นที่เขตปลอดบุหรี่ในสถานศึกษา ประจำปี พ.ศ 2567

## คณะศิลปศาสตร์ มหาวิทยาลัยมหิดล (ศาลายา)

### แนวทางปฏิบัติในการจัดพื้นที่เขตปลอดบุหรี่

ตามพระราชบัญญัติควบคุมผลิตภัณฑ์ยาสูบ พ.ศ. 2560



หลักเกณฑ์การจัดพื้นที่เขตปลอดบุหรี่ เป็นไปตามประกาศมหาวิทยาลัยมหิดล เรื่อง แนวทางการพัฒนามหาวิทยาลัยมหิดล เป็นมหาวิทยาลัยปลอดบุหรี่ พ.ศ.2565 หมวด 4 การติดตามผลการดำเนินงาน “ข้อ 12 ให้คณะกรรมการรายงานผลการดำเนินงานพัฒนามหาวิทยาลัยมหิดลเป็นมหาวิทยาลัยปลอดบุหรี่ต่ออธิการบดี 1 ครั้ง/ปี

### หลักเกณฑ์การจัดพื้นที่เขตปลอดบุหรี่ คณะศิลปศาสตร์ มหาวิทยาลัยมหิดล

ลักษณะของเขตปลอดบุหรี่	การแสดงเครื่องหมาย	กฎหมาย/ที่เกี่ยวข้อง	ระวางโทษ
<ol style="list-style-type: none"> <li>มีเครื่องหมายแสดงไว้ให้เห็นได้ โดยชัดเจนว่าเป็นเขตปลอดบุหรี่</li> <li>ปราศจากอุปกรณ์หรือสิ่งอำนวยความสะดวกสำหรับสูบบุหรี่</li> <li>มีสภาพและลักษณะอื่นใดตามที่รัฐมนตรีประกาศกำหนด โดยคำแนะนำของคณะกรรมการ ควบคุมผลิตภัณฑ์ยาสูบแห่งชาติ</li> </ol>	<ol style="list-style-type: none"> <li>สถานที่สาธารณะประเภทกลางแจ้ง หรือในส่วนที่เป็นบริเวณกลางแจ้งต้องแสดงไว้ ณ บริเวณทางเข้าทุกช่องทางของสถานที่ดังกล่าว</li> <li>สถานที่สาธารณะประเภทอาคารหรือสิ่งก่อสร้าง ต้องแสดงไว้ ณ บริเวณทางเข้าทุกช่องทาง ของสถานที่ดังกล่าว</li> <li>สถานที่สาธารณะประเภทที่ตั้งอยู่ ภายในอาคารหรือสิ่งก่อสร้าง ต้องแสดงไว้ ณ บริเวณทางเข้าทุกช่องทางและภายในบริเวณของสถานที่ดังกล่าว</li> <li>สถานที่สาธารณะประเภทที่เป็นยานพาหนะ ต้องแสดงไว้ภายในยานพาหนะนั้น ๆ</li> </ol>	<ol style="list-style-type: none"> <li>พระราชบัญญัติควบคุมผลิตภัณฑ์ยาสูบ พ.ศ. 2560 (มาตรา 43)</li> <li>ประกาศกระทรวงสาธารณสุข (ฉบับที่ 19) พ.ศ. 2553 เรื่อง กำหนดชื่อหรือประเภท ของสถานที่สาธารณะที่ห้ามการคุ้มครองสุขภาพของผู้ไม่สูบบุหรี่ และกำหนดส่วนหนึ่งส่วนใดหรือทั้งหมดของสถานที่สาธารณะดังกล่าว เป็นเขตปลอดบุหรี่หรือเขตสูบบุหรี่ ตามพระราชบัญญัติคุ้มครองสุขภาพของผู้ไม่สูบบุหรี่ พ.ศ. 2535</li> <li>ประกาศกระทรวงสาธารณสุข เรื่อง หลักเกณฑ์และวิธีการในการแสดงเครื่องหมายของเขตสูบบุหรี่ และเขตปลอดบุหรี่ พ.ศ. ๒๕๕๑ ตามพระราชบัญญัติคุ้มครองสุขภาพผู้ไม่สูบบุหรี่ พ.ศ. 2535</li> </ol>	<ol style="list-style-type: none"> <li>ผู้ฝ่าฝืนสูบบุหรี่ในเขตปลอดบุหรี่ ต้องระวางโทษปรับไม่เกิน 5,000 บาท (มาตรา 67)</li> <li>ผู้ดำเนินการไม่จัดให้สถานที่ของตนเป็นเขตปลอดบุหรี่ ต้องระวางโทษ ปรับไม่เกิน 50,000 บาท (มาตรา 68)</li> <li>ผู้ดำเนินการไม่จัดให้มีเครื่องหมาย เขตปลอดบุหรี่ ที่เป็นไปตามลักษณะ และวิธีการที่กฎหมายกำหนด ต้องระวางโทษปรับไม่เกิน 5,000 (มาตรา 69)</li> <li>ผู้ดำเนินการที่ไม่ประชาสัมพันธ์ หรือแจ้งเตือนว่าสถานที่ของตน เป็นเขตปลอดบุหรี่ และไม่ควบคุมดูแลห้ามปรามหรือดำเนินการอื่นใด เพื่อไม่ให้มีการสูบบุหรี่ ในเขตปลอดบุหรี่ ต้องระวางโทษ ปรับไม่เกิน 3,000 บาท (มาตรา70)</li> </ol>

การดำเนินงานพื้นที่เขตปลอดบุหรี่ ประจำปี พ.ศ.2567 คณะศิลปศาสตร์ มหาวิทยาลัยมหิดล

1.คำสั่งคณะกรรมการศิลปศาสตร์ มหาวิทยาลัยมหิดล ที่ 84/2564 เรื่อง แต่งตั้งคณะกรรมการความปลอดภัย อาชีวอนามัย และสภาพแวดล้อมในการทำงาน

2.คำสั่งคณะกรรมการศิลปศาสตร์ มหาวิทยาลัยมหิดล ที่ 19/2567 เรื่อง แต่งตั้งคณะกรรมการบริหารจัดการสิ่งแวดล้อมอย่างยั่งยืนและคณะทำงานเพื่อดำเนินการสำนักงานสีเขียว (Green Office) ประจำปี พ.ศ.2567

3.คำสั่งคณะกรรมการศิลปศาสตร์ มหาวิทยาลัยมหิดล ที่ 342/2567 เรื่อง แต่งตั้งเจ้าหน้าที่ความปลอดภัยในการทำงาน ระดับบริหาร (จป.บริหาร) เลขทะเบียนวุฒิบัตร จป.ปร-๖๗-๐๐๗๒ กรมสวัสดิการและคุ้มครองแรงงาน กระทรวงแรงงาน

หน้าที่ต้องดำเนินการ	ข้อกำหนดตามพระราชบัญญัติควบคุมผลิตภัณฑ์ยาสูบ 2560	ต้องระวางโทษ	ผลดำเนินการ	
			เสร็จ	ไม่เสร็จ
1. จัดให้สถานที่สาธารณะ สถานที่ทำงาน หรือยานพาหนะ ที่กฎหมายกำหนดให้เป็นเขตปลอดบุหรี่ให้มีสภาพและลักษณะตามที่กฎหมายกำหนด	มาตรา 43	ปรับไม่เกิน 50,000 บาท (มาตรา 68)	✓	
2. กรณีเป็นสถานที่ที่สามารถจัดเขตสูบบุหรี่ได้ต้องจัดให้มีสภาพและลักษณะตามที่กฎหมายกำหนด	มาตรา 44	ปรับไม่เกิน 50,000 บาท (มาตรา 68)		✓
3. จัดให้มีเครื่องหมายเขตปลอดบุหรี่หรือเครื่องหมายเขตสูบบุหรี่ที่เป็นไปตามลักษณะและวิธีการที่กฎหมายกำหนด	มาตรา 45	ปรับไม่เกิน 5,000 บาท (มาตรา 69)	✓	
4. ประชาสัมพันธ์หรือแจ้งเตือนว่าสถานที่นั้นเป็นเขตปลอดบุหรี่ และควบคุมดูแล ห้ามปราม หรือดำเนินการอื่นใดเพื่อไม่ให้เกิดการสูบบุหรี่ในเขตปลอดบุหรี่ กรณีผู้ดำเนินการได้ดำเนินการตามวรรคหนึ่งตามสมควร แล้วผู้ดำเนินการนั้นไม่มีความผิด	มาตรา 46	ปรับไม่เกิน 3,000 บาท (มาตรา 70)	✓	

แผนสำรวจพื้นที่ความเสี่ยงเขตปลอดบุหรี่ คณะศิลปศาสตร์ มหาวิทยาลัยมหิดล

พื้นที่ภายในอาคาร	ระยะเวลา/ตรวจสอบ	ผู้รับผิดชอบ	หมายเหตุ
1.พื้นที่สำนักงาน	ทุกชั่วโมง/ต่อวัน	จนท.รปภ.อาคารสิริวิทยา	ไม่พบสิ่งปกติ
2.ห้องเรียน/ห้องประชุม/ห้องบรรยาย/ห้องสมุด	ทุกสองชั่วโมง/วัน	จนท.รปภ.อาคารสิริวิทยา	-
3.ห้องอาหาร/โรงอาหาร/ที่นั่งพักผ่อน และพักคอย	ทุกชั่วโมง/ต่อวัน	จนท.รปภ.อาคารสิริวิทยา	-
4.ลานเอนกประสงค์	ทุกชั่วโมง/วัน	จนท.รปภ.อาคารสิริวิทยา	-
5.ห้องน้ำหญิง-ชาย-ผู้พิการ	ทุกสองชั่วโมง/วัน	จนท.รปภ.อาคารสิริวิทยา	-
6.ชั้นใต้ดิน/คาดฟ้า	ทุกสองชั่วโมง/วัน	จนท.รปภ.อาคารสิริวิทยา	-
7.ห้องเครื่องต่าง ๆ	ทุกสองชั่วโมง/วัน	จนท.รปภ.อาคารสิริวิทยา	-

พื้นที่ภายนอกอาคาร	ระยะเวลา	ผู้รับผิดชอบ	หมายเหตุ
1.พื้นที่ลานจอดรถ P1	ทุกชั่วโมง/ต่อวัน	จนท.รปภ.อาคารสิริวิทยา	ไม่พบสิ่งปกติ
2.พื้นที่ลานจอดรถหลังอาคาร 3 ชั้น	ทุกสองชั่วโมง/วัน	จนท.รปภ.อาคารสิริวิทยา	-
3.พื้นที่ลานจอดรถจักรยาน	ทุกชั่วโมง/ต่อวัน	จนท.รปภ.อาคารสิริวิทยา	-
4.สนามหญ้าด้านหน้าอาคาร	ทุกชั่วโมง/วัน	จนท.รปภ.อาคารสิริวิทยา	-
5.บริเวณสวนหย่อม/ที่ออกกำลังกาย	ทุกสองชั่วโมง/วัน	จนท.รปภ.อาคารสิริวิทยา	-
6.บริเวณป้ายรถเมล์หน้าอาคาร 7 ชั้น	ทุกชั่วโมง/วัน	จนท.รปภ.อาคารสิริวิทยา	-

ผู้รับรอง นายสุพจน์ ศุภศรี ตำแหน่ง ผู้ช่วยคณบดีฝ่ายกายภาพและสิ่งแวดล้อม

ช่องทางในการสื่อสาร/ข้อร้องเรียน และข้อเสนอแนะ พื้นที่เขตปลอดบุหรี่ ประจำปี 2567

คณะศิลปศาสตร์ มหาวิทยาลัยมหิดล

โครงการ/กิจกรรม	ประเภท/กิจกรรม	การดำเนินงาน
โครงการสถานศึกษาปลอดภัย ประจำปี 2567	พื้นที่เขตปลอดบุหรี่	1.จัดบอร์ด/โปสเตอร์เป็นพื้นที่ปลอดบุหรี่ 2.ติดป้ายรณรงค์ ห้ามสูบบุหรี่ในพื้นที่ 3.รณรงค์สัญจรห้ามสูบบุหรี่ 4.การประชุม/Website/LATV
โครงการสำนักงานสีเขียว (Green Office)	วันงดสูบบุหรี่โลก	จัดบอร์ดนิทรรศการวันงดสูบบุหรี่โลก
	ข้อร้องเรียน/ข้อเสนอแนะ	1.ติดตั้งกล่องรับข้อร้องเรียน/ข้อเสนอแนะ 2.การประชุม Meet Dean สายวิชาการ และสายสนับสนุน 3.ทาง Website ของคณะฯ 4.ทางโทรศัพท์สายด่วนภายใน 1601-1604

(หมายเหตุ) ในปี พ.ศ. 2567 ระหว่างเดือนมกราคม-ธันวาคม 2567 ไม่พบข้อร้องเรียนในเรื่องดังกล่าว

ภาพกิจกรรมและการดำเนินงานที่เกี่ยวข้อง

จัดบอร์ด/โปสเตอร์รณรงค์ให้ความรู้เกี่ยวกับโรคที่เกิดจากการสูบบุหรี่





1. การแสดงเครื่องหมายเขตปลอดบุหรี่ ในพื้นที่อาคารสิริวิทยา คณะศิลปศาสตร์ มหาวิทยาลัยมหิดล

สถานที่สาธารณะ ประเภทกลางแจ้งหรือในส่วนที่เป็นบริเวณกลางแจ้ง





2. สถานที่สาธารณะ ประเภทอาคารหรือสิ่งก่อสร้าง ที่เป็นพื้นที่ตั้งภายในอาคารหรือสิ่งก่อสร้าง



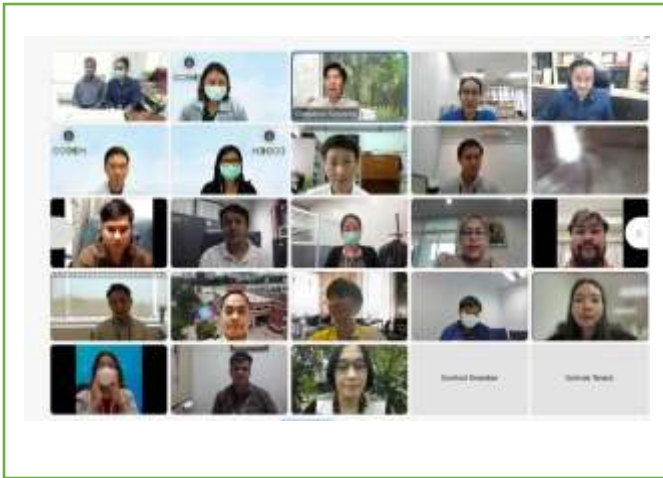
### 3. สถานที่สาธารณะ ประเภทที่เป็นยานพาหนะ (รถยนต์ราชการ)



จัดบอร์ดนิทรรศการวันงดสูบบุหรี่โลก 31 พฤษภาคม 2567



การประชุม และการรายงานความก้าวหน้าในการดำเนินงาน คณะศิลปศาสตร์ มหาวิทยาลัยมหิดล



ข้อเสนอแนะ จากคณะกรรมการเยี่ยมชมการดำเนินงานมหาวิทยาลัยมหิดลเป็นพื้นที่ปลอดบุหรี่ เช่น การการอัปเดตข้อมูล สติกเกอร์ห้ามสูบบุหรี่ ฝ่าฝืนระวางโทษปรับ เดิมจาก 2,000 บาท เป็น 5,000 บาท คณะฯ ได้ดำเนินการแก้ไขแล้ว



คณะกรรมการความปลอดภัย อาชีวอนามัย และสภาพแวดล้อมในการทำงาน

คณะศิลปศาสตร์ มหาวิทยาลัยมหิดล